

Nieuwsflits Arbeidsmarkt

Juli 2017



Inhoudsopgave

WW-uitkeringen	2
Ingediende ontslagaanvragen en verleende ontslagvergunningen	6
Statistische bijlage	7
Toelichting NWW/WW/WBB	15

Colofon

De Nieuwsflits Arbeidsmarkt geeft maandelijks de feiten van de arbeidsmarkt over de voorafgaande periode. De Nieuwsflits omvat:

- Stand- en stroomcijfers van WW-uitkeringen naar sector, beroepsrichting, leeftijd, duur, geslacht, opleidingsniveau en regio
- Bij UWV ingediende ontslagaanvragen en door UWV verleende ontslagvergunningen

De Nieuwsflits Arbeidsmarkt is een uitgave van de afdeling Arbeidsmarktinformatie en -advies van UWV.

Alles uit deze uitgave mag worden overgenomen, echter uitsluitend met bronvermelding.

WW-uitkeringen

WW-uitkeringen¹

	2017		mutatie		2016	2017/2016
	jul	jun	aantal	%	jul	% mutatie
Nieuw	32.686	33.152	-466	-1,4%	37.552	-13,0%
Lopend	364.422	372.246	-7.824	-2,1%	431.642	-15,6%
Beëindigd	40.510	46.542	-6.032	-13,0%	44.392	-8,7%
-vanwege max. duur	12.548	15.097	-2.549	-16,9%	13.779	-8,9%
-vanwege werkhervatting	15.769	17.976	-2.207	-12,3%	15.312	3,0%
-overige redenen	12.193	13.469	-1.276	-9,5%	15.301	-20,3%

Lopende WW-uitkeringen opnieuw afgenomen

In juli 2017 daalde het aantal lopende WW-uitkeringen met 2,1 procent ten opzichte van juni en komt daarmee uit op 364.400. Dit betreft 342.900 personen (-1,7%). Sommige personen ontvangen meerdere WW-uitkeringen. Het aantal lopende uitkeringen is substantieel afgenomen ten opzichte een jaar geleden. Sinds juli 2016 is het aantal lopende WW-uitkeringen met 15,6 procent gedaald.

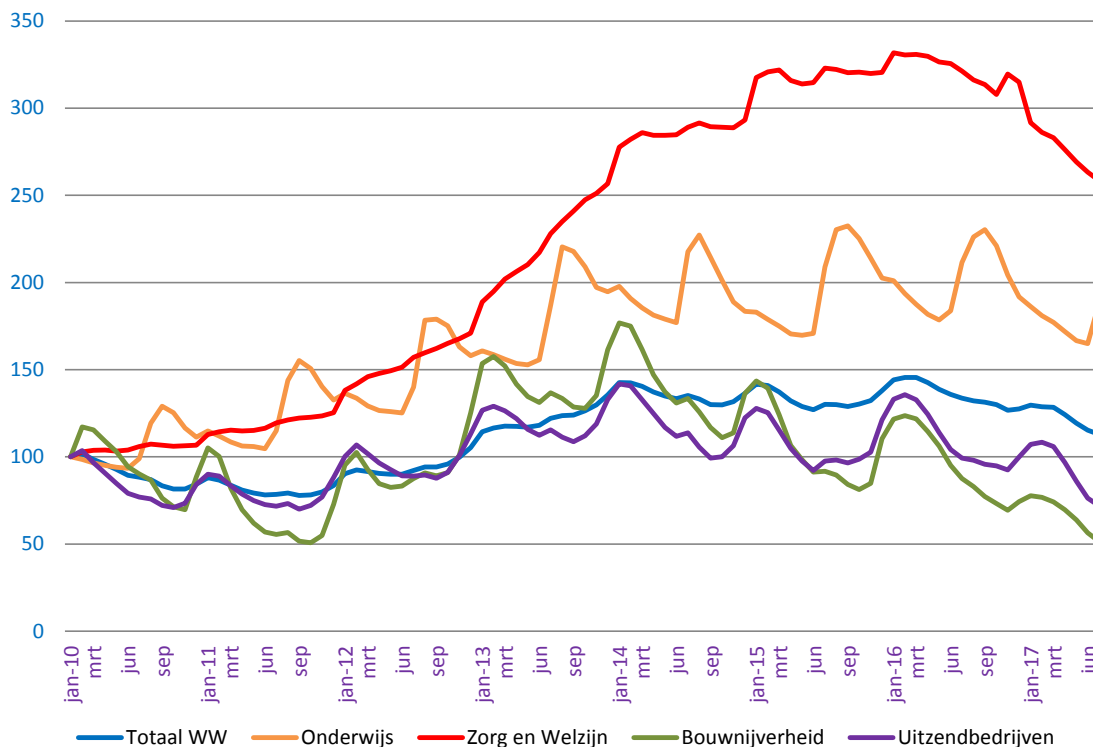
Stijging aantal uitkeringen in het onderwijs

In juli 2017 daalde het aantal WW-uitkeringen ten opzichte van juni 2017 sterker onder mannen (-2,9%) dan onder vrouwen (-1,4%). Het aantal WW-uitkeringen steeg ten opzichte de vorige maand fors in de sector onderwijs (+14,4%). Aan het eind van het schooljaar lopen veel tijdelijke contracten af en stijgt het aantal WW-uitkeringen. Bij de sectoren bouwnijverheid (-9,2%) en landbouw en visserij (-8%) was er juist een meer dan gemiddelde daling ten opzichte van de vorige maand.

Minder uitkeringen dan vorig jaar onder jongeren en bij bouwbedrijven

Vergeleken met juli 2016 nam het aantal lopende WW-uitkeringen sterk af onder jongeren tot 25 jaar (-23,3%). Onder 55-plussers daalde het aantal uitkeringen ten opzichte van een jaar geleden met 10,9 procent. Daarnaast is het aantal WW-uitkeringen in die periode fors gedaald bij bouwbedrijven (-42,4%).

Lopende WW-uitkeringen naar sector (indexcijfers, jan 2010=100)



¹ Bij de WW-uitkeringen wordt onderscheid gemaakt tussen 4 en 5 weekse verslagperiodes. In 2017 zijn maart, juni, augustus en november 5-weekse verslagperiodes. In 2016 waren dat maart, juni, september en december.

	jan t/m jul		mutatie		aandeel	
	2017	2016	abs	%	2017	2016
Nieuw	240.662	299.663	-59.001	-19,7%		
Beëindigd	288.230	313.899	-25.669	-8,2%	100%	100%
-max duur	100.090	110.188	-10.098	-9,2%	35%	35%
-werkhervatting	101.339	104.292	-2.953	-2,8%	35%	33%
-overige redenen	86.801	99.419	-12.618	-12,7%	30%	32%

Verdere daling nieuwe uitkeringen in 2017

UWV verstreekte 241.000 nieuwe uitkeringen in de eerste zeven maanden van 2017. Dit is een afname van 19,7 procent ten opzichte van dezelfde periode vorig jaar.

Sterke daling nieuwe uitkeringen onder verzorgenden en bouwberoepen

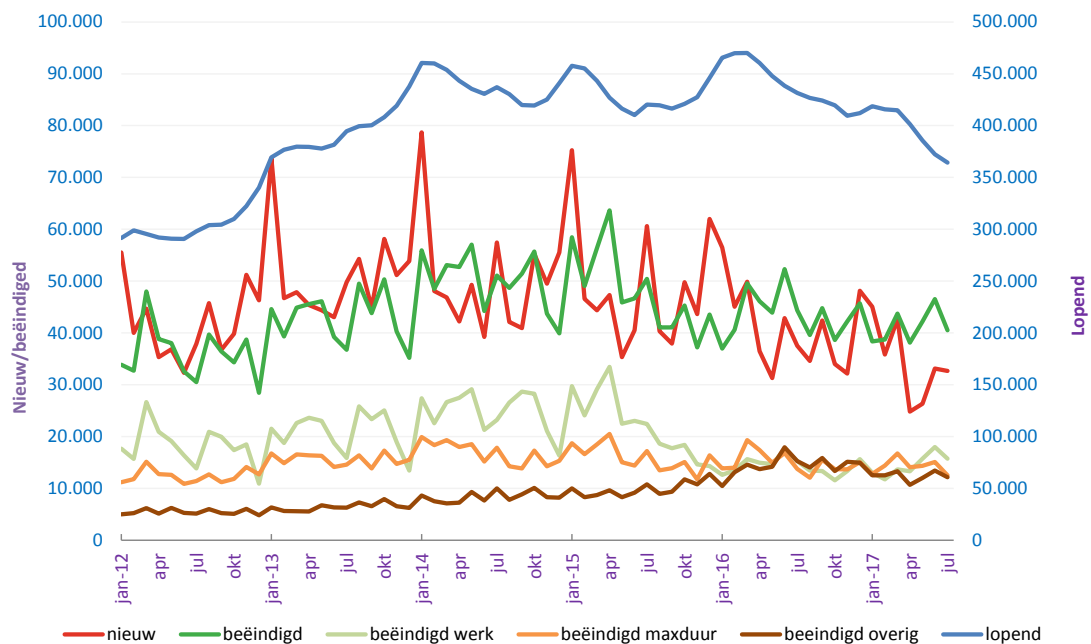
Bij alle beroepsrichtingen is er sprake van een daling van het aantal nieuwe uitkeringen ten opzichte van de eerste zeven maanden van 2016. Bij verzorgenden (-40,5%) en bouwberoepen (-37,3%) daalde het aantal nieuwe uitkeringen het sterkst.

Bij bijna alle sectoren is sprake van een daling van het aantal nieuwe uitkeringen. Bouwbedrijven (-48,0%) en grootwinkelbedrijven (-46,4%) laten een bovengemiddelde daling zien van het aantal nieuwe uitkeringen ten opzichte van de eerste zeven maanden van 2016. De bankensector wijkt af en kent in de eerste zeven maanden van 2017 een stijging van 19,8 procent van het aantal nieuwe uitkeringen ten opzichte van dezelfde periode in 2016.

Daling beëindigde uitkeringen

In de eerste zeven maanden van 2017 werden 288.200 uitkeringen beëindigd. Dit is een afname van 8,2 procent ten opzichte van dezelfde periode van 2016. Het aantal uitkeringen dat werd beëindigd vanwege het bereiken van de maximale uitkeringsduur daalde met 9,2 procent.

Nieuwe, lopende en beëindigde ww-uitkeringen



	Lopende		Nieuwe		Beëindigde		Beëindigd werk	
	aantal	mutatie	aantal	mutatie	aantal	mutatie	aantal	mutatie
januari 2013	369.279		73.717		44.625		21.514	
februari	376.687	2,0%	46.726	-36,6%	39.318	-11,9%	18.794	-12,6%
maart	379.697	0,8%	47.870	2,4%	44.860	14,1%	22.643	20,5%
april	379.515	0,0%	45.388	-5,2%	45.570	1,6%	23.639	4,4%
mei	377.770	-0,5%	44.372	-2,2%	46.117	1,2%	23.032	-2,6%
juni	381.555	1,0%	43.046	-3,0%	39.261	-14,9%	18.797	-18,4%
juli	394.578	3,4%	49.768	15,6%	36.745	-6,4%	15.874	-15,6%
augustus	399.321	1,2%	54.267	9,0%	49.524	34,8%	25.831	62,7%
september	400.370	0,3%	44.874	-17,3%	43.825	-11,5%	23.356	-9,6%
oktober	408.201	2,0%	58.153	29,6%	50.322	14,8%	25.044	7,2%
november	419.065	2,7%	51.174	-12,0%	40.310	-19,9%	18.972	-24,2%
december	437.731	4,5%	53.870	5,3%	35.204	-12,7%	13.454	-29,1%
januari 2014	460.491	5,2%	78.700	46,1%	55.940	58,9%	27.406	103,7%
februari	460.070	-0,1%	48.076	-38,9%	48.497	-13,3%	22.584	-17,6%
maart	453.830	-1,4%	46.861	-2,5%	53.101	9,5%	26.675	18,1%
april	443.297	-2,3%	42.215	-9,9%	52.748	-0,7%	27.515	3,1%
mei	435.546	-1,7%	49.281	16,7%	57.032	8,1%	29.146	5,9%
juni	430.582	-1,1%	39.255	-20,3%	44.219	-22,5%	21.314	-26,9%
juli	436.957	1,5%	57.446	46,3%	51.071	15,5%	23.226	9,0%
augustus	430.400	-1,5%	42.139	-26,6%	48.696	-4,7%	26.583	14,5%
september	419.889	-2,4%	40.915	-2,9%	51.426	5,6%	28.683	7,9%
oktober	419.429	-0,1%	55.238	35,0%	55.698	8,3%	28.289	-1,4%
november	425.213	1,4%	49.497	-10,4%	43.713	-21,5%	21.098	-25,4%
december	440.833	3,7%	55.544	12,2%	39.924	-8,7%	16.358	-22,5%
januari 2015	457.614	3,8%	75.251	35,5%	58.470	46,5%	29.739	81,8%
februari	455.138	-0,5%	46.569	-38,1%	49.045	-16,1%	24.082	-19,0%
maart	443.148	-2,6%	44.377	-4,7%	56.367	14,9%	29.137	21,0%
april	426.858	-3,7%	47.334	6,7%	63.623	12,9%	33.478	14,9%
mei	416.337	-2,5%	35.362	-25,3%	45.883	-27,9%	22.504	-32,8%
juni	410.175	-1,5%	40.526	14,6%	46.688	1,8%	23.064	2,5%
juli	420.321	2,5%	60.594	49,5%	50.448	8,1%	22.441	-2,7%
augustus	419.571	-0,2%	40.322	-33,5%	41.085	-18,6%	18.634	-17,0%
september	416.468	-0,7%	37.966	-5,8%	41.070	0,0%	17.787	-4,5%
oktober	420.969	1,1%	49.789	31,1%	45.288	10,3%	18.428	3,6%
november	427.403	1,5%	43.633	-12,4%	37.199	-17,9%	14.634	-20,6%
december	445.879	4,3%	62.015	42,1%	43.539	17,0%	14.346	-2,0%
januari 2016	465.395	4,4%	56.486	-8,9%	36.971	-15,1%	12.628	-12,0%
februari	469.852	1,0%	45.075	-20,2%	40.618	9,9%	13.486	6,8%
maart	470.163	0,1%	49.882	10,7%	49.571	22,0%	15.665	16,2%
april	460.521	-2,1%	36.473	-26,9%	46.115	-7,0%	14.958	-4,5%
mei	447.928	-2,7%	31.319	-14,1%	43.912	-4,8%	14.713	-1,6%
juni	438.484	-2,1%	42.876	36,9%	52.320	19,1%	17.530	19,1%
juli	431.642	-1,6%	37.552	-12,4%	44.392	-15,2%	15.312	-12,7%
augustus	426.637	-1,2%	34.588	-7,9%	39.593	-10,8%	13.445	-12,2%
september	424.257	-0,6%	42.396	22,6%	44.776	13,1%	14.049	4,5%
oktober	419.600	-1,1%	33.999	-19,8%	38.656	-13,7%	11.558	-17,7%
november	409.545	-2,4%	32.187	-5,3%	42.242	9,3%	13.907	20,3%
december	411.990	0,6%	48.159	49,6%	45.714	8,2%	15.679	12,7%
januari 2017	418.709	1,6%	45.087	-6,4%	38.368	-16,1%	13.032	-16,9%
februari	415.801	-0,7%	35.838	-20,5%	38.746	1,0%	11.777	-9,6%
maart	414.750	-0,3%	42.691	19,1%	43.742	12,9%	13.691	16,3%
april	401.483	-3,2%	24.856	-41,8%	38.123	-12,8%	13.329	-2,6%
mei	385.636	-3,9%	26.352	6,0%	42.199	10,7%	15.765	18,3%
juni	372.246	-3,5%	33.152	25,8%	46.542	10,3%	17.976	14,0%
juli	364.422	-2,1%	32.686	-1,4%	40.510	-13,0%	15.769	-12,3%

WW-percentage relatief hoog onder 55-plussers

Als percentage van de beroepsbevolking komt het aantal WW-uitkeringen in juli 2017 uit op 4,1 procent. Hierbij is sprake van een daling ten opzichte van juli 2016. Toen bedroeg het percentage 4,8 procent. Voor 55-plussers (7,4%) ligt het WW-percentage boven het gemiddelde. Onder jongeren tot 25 jaar ontvangt slechts 0,9 procent van de beroepsbevolking een WW-uitkering.

	WW-uitkeringen		WW-percentage	
	jul 2017	jul 2016	jul 2017	jul 2016
Totaal	364.422	431.642	4,1%	4,8%
mannen	178.054	213.878	3,7%	4,5%
vrouwen	186.368	217.764	4,5%	5,2%
Leeftijd				
15 - 25 jaar	12.960	16.902	0,9%	1,2%
25 - 35 jaar	58.250	70.331	3,2%	3,9%
35 - 45 jaar	66.745	81.061	3,7%	4,4%
45 - 55 jaar	99.753	121.203	4,6%	5,6%
>= 55 jaar	126.668	142.105	7,4%	8,3%
< 27 jaar	22.443	28.813	1,3%	1,6%
>= 50 jaar	179.702	206.946	6,5%	7,5%
Opleidingsniveau				
basisopleiding	32.348	46.078	6,5%	9,3%
vmbo/mbo alg/mbo 1	80.127	103.603	5,5%	7,1%
vwo/havo	18.308	17.207	2,3%	2,1%
mbo 2 t/m 4	109.510	139.119	3,7%	4,7%
hbo	71.030	84.069	3,7%	4,4%
wo	28.611	30.513	2,4%	2,5%
zonder startkwalificatie	112.475	149.681	5,7%	7,6%
met startkwalificatie	227.459	270.908	3,3%	3,9%
Provincie				
Groningen	13.213	15.613	4,3%	5,1%
Friesland	14.753	18.022	4,4%	5,4%
Drenthe	12.009	14.376	4,9%	5,9%
Overijssel	25.489	31.822	4,3%	5,3%
Flevoland	9.767	11.299	4,5%	5,2%
Gelderland	41.739	51.792	3,9%	4,9%
Utrecht	25.247	28.614	3,7%	4,1%
Noord-Holland	56.428	63.218	3,7%	4,2%
Zuid-Holland	73.181	85.930	3,9%	4,6%
Zeeland	6.502	7.668	3,3%	3,9%
Noord-Brabant	56.479	67.903	4,2%	5,1%
Limburg	24.033	29.427	4,2%	5,2%
Grote steden				
Amsterdam	19.037	20.720	4,0%	4,4%
Rotterdam	14.904	17.746	4,9%	5,8%
Den Haag	11.257	13.247	4,4%	5,1%
Utrecht	6.644	7.446	3,4%	3,8%
Arbeidsmarktregio				
Drenthe	7.090	8.656	5,1%	6,2%
Friesland	14.753	18.022	4,4%	5,4%
Groningen	16.773	19.705	4,4%	5,2%
Regio Zwolle	11.210	14.210	4,2%	5,3%
Stedendriehoek en Noordwest Veluwe	12.989	16.228	4,2%	5,2%
Twente	13.767	17.113	4,3%	5,3%
Achterhoek	5.859	7.483	3,8%	4,9%
FoodValley	5.420	6.596	3,1%	3,8%
Midden-Gelderland	9.217	11.468	4,5%	5,6%
Rivierenland	4.398	5.214	3,6%	4,3%
Rijk van Nijmegen	7.077	8.489	4,2%	5,0%
Flevoland	9.218	10.720	4,5%	5,2%
Amersfoort	6.648	7.529	3,8%	4,3%
Midden-Utrecht	16.764	19.021	3,6%	4,1%
Gooi en Vechtstreek	5.352	5.854	4,1%	4,5%
Noord-Holland Noord	11.929	13.671	3,4%	3,9%
Zaanstreek/Waterland	6.404	7.411	3,6%	4,2%
Zuid-Kennemerland en IJmond	7.147	8.359	3,6%	4,2%
Groot Amsterdam	26.617	28.974	3,9%	4,3%
Haaglanden	15.867	18.664	3,9%	4,6%
Holland Rijnland	9.588	11.204	3,3%	3,9%
Midden-Holland	3.507	3.984	3,6%	4,1%
Zuid-Holland Centraal	6.941	7.950	3,7%	4,2%
Drechtsteden	5.519	6.488	4,0%	4,7%
Gorinchem	2.326	2.748	3,1%	3,7%
Rijnmond	29.603	35.125	4,3%	5,1%
Zeeland	6.502	7.668	3,3%	3,9%
West-Brabant	15.973	19.247	4,4%	5,4%
Helmond-De Peel	5.430	7.003	4,1%	5,3%
Midden-Brabant	10.719	12.840	4,3%	5,2%
Noordoost-Brabant	13.517	15.909	4,1%	4,9%
Zuidoost-Brabant	10.840	12.904	4,0%	4,7%
Midden-Limburg	4.915	6.222	4,0%	5,1%
Noord-Limburg	6.695	8.213	4,6%	5,6%
Zuid-Limburg	12.266	14.792	4,1%	5,0%

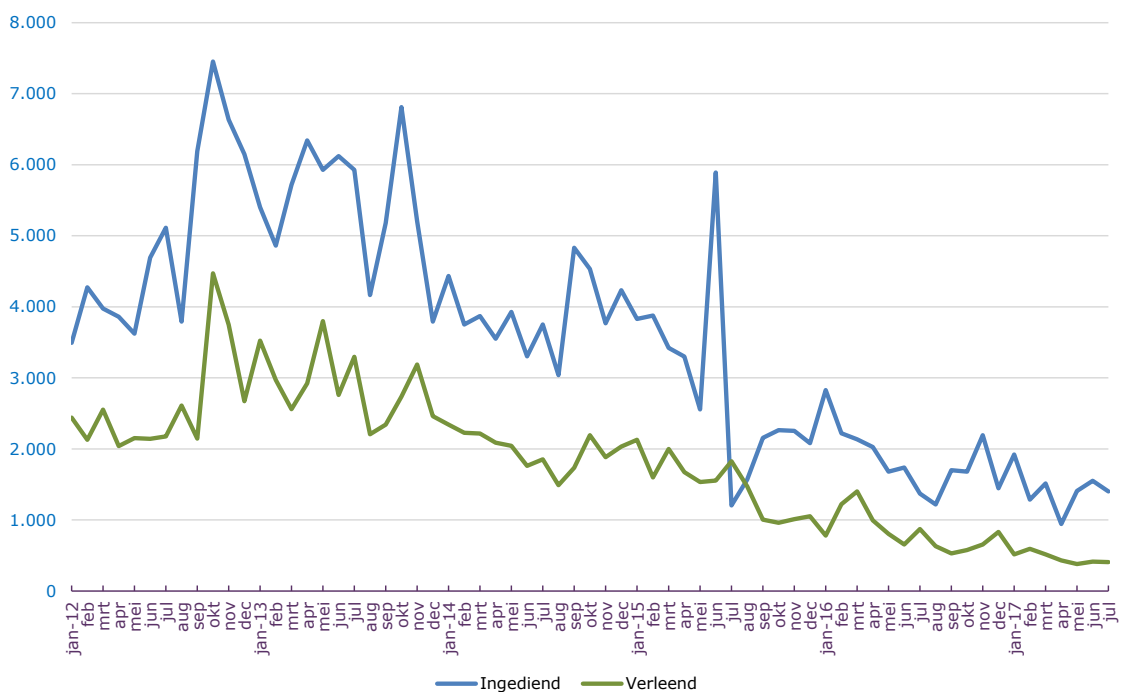
Ingediende ontslagaanvragen en verleende ontslagvergunningen

Daling ingediende ontslagaanvragen en verleende ontslagvergunningen

In de eerste zeven maanden van 2017 dienden werkgevers 10.000 ontslagaanvragen in bij UWV. Dit is een daling van 28 procent ten opzichte van de eerste zeven maanden van 2016.

UWV verleende 3.300 ontslagvergunningen in de eerste zeven maanden van 2017. Dit is een halvering (-52%) ten opzichte van dezelfde periode in 2016. De meeste ontslagvergunningen (61%) werden verleend om bedrijfseconomische redenen.

	jan t/m juli			aandeel	
	2017	2016	% mut.	2017	2016
Ingediend					
-bedrijfseconomisch	8.320	12.074	-31%	83%	86%
-arbeidsongeschiktheid	1.687	1.906	-11%	17%	14%
-andere redenen	10	15	-33%	0%	0%
totaal	10.017	13.995	-28%	100%	100%
Verleend					
-bedrijfseconomisch	1.995	5.280	-62%	61%	79%
-arbeidsongeschiktheid	1.259	1.444	-13%	39%	21%
-andere redenen					
totaal	3.254	6.724	-52%	100%	100%



Statistische bijlage

Lopende WW-uitkeringen

	2017		mutatie		2016		mutatie 2017 / 2016	
	jul	jun	abs.	%	jul	abs	abs	%
Totaal	364.422	372.246	-7.824	-2,1%	431.642	-67.220	-15,6%	
Geslacht								
mannen	178.054	183.291	-5.237	-2,9%	213.878	-35.824	-16,7%	
vrouwen	186.368	188.955	-2.587	-1,4%	217.764	-31.396	-14,4%	
Leeftijd								
15 - 25 jaar	12.960	13.188	-228	-1,7%	16.902	-3.942	-23,3%	
25 - 35 jaar	58.250	59.817	-1.567	-2,6%	70.331	-12.081	-17,2%	
35 - 45 jaar	66.745	68.167	-1.422	-2,1%	81.061	-14.316	-17,7%	
45 - 55 jaar	99.753	102.178	-2.425	-2,4%	121.203	-21.450	-17,7%	
>= 55 jaar	126.668	128.856	-2.188	-1,7%	142.105	-15.437	-10,9%	
onbekend	46	40			40			
< 27 jaar	22.443	22.823	-380	-1,7%	28.813	-6.370	-22,1%	
27-50 jaar	162.231	166.195	-3.964	-2,4%	195.843	-33.612	-17,2%	
>= 50 jaar	179.702	183.188	-3.486	-1,9%	206.946	-27.244	-13,2%	
onbekend	46	40			40			
Verstreken duur uitkering								
< 6 maanden	166.822	176.271	-9.449	-5,4%	209.365	-42.543	-20,3%	
6 - 12 maanden	75.727	72.381	3.346	4,6%	93.342	-17.615	-18,9%	
12 - 24 maanden	81.337	83.084	-1.747	-2,1%	85.788	-4.451	-5,2%	
>= 2 jaar	40.536	40.510	26	0,1%	43.147	-2.611	-6,1%	
Opleidingsniveau								
basisopleiding	32.348	33.645	-1.297	-3,9%	46.078	-13730	-29,8%	
vmb/mbo alg/mbo 1	80.127	83.183	-3.056	-3,7%	103.603	-23476	-22,7%	
vwo/havo	18.308	18.226	82	0,4%	17.207	1101	6,4%	
mbo 2 t/m 4	109.510	113.529	-4.019	-3,5%	139.119	-29609	-21,3%	
hbo	71.030	71.130	-100	-0,1%	84.069	-13039	-15,5%	
wo	28.611	28.483	128	0,4%	30.513	-1902	-6,2%	
onbekend	24.488	24.050	438		11.053	13435		
Beroepsrichting BRC								
Agrarische beroepen	4.730	5.352	-622	-11,6%	6.054	-1324	-21,9%	
Bedrijfseconomische en Administratieve Beroepen	88.371	89.734	-1.363	-1,5%	99.161	-10790	-10,9%	
Administratieve beroepen	59.708	60.936	-1.228	-2,0%	68.931	-9223	-13,4%	
Ict Beroepen	7.373	7.413	-40	-0,5%	7.731	-358	-4,6%	
Zorg en Welzijn Beroepen	32.393	33.015	-622	-1,9%	39.576	-7183	-18,1%	
Verzorgenden	9.251	9.593	-342	-3,6%	12.868	-3617	-28,1%	
Openbaar Bestuur, Veiligheid En Juridische Beroep	7.064	7.239	-175	-2,4%	8.192	-1128	-13,8%	
Pedagogische beroepen	18.026	16.626	1.400	8,4%	22.999	-4973	-21,6%	
Creatieve En Taalkundige Beroepen	7.889	7.924	-35	-0,4%	9.354	-1465	-15,7%	
Technische Beroepen	59.264	61.936	-2.672	-4,3%	78.648	-19384	-24,6%	
Bouwberoepen	12.097	13.297	-1.200	-9,0%	19.934	-7837	-39,3%	
Transport en Logistiek Beroepen	28.741	30.119	-1.378	-4,6%	37.475	-8734	-23,3%	
Chauffeurs etc.	16.650	17.510	-860	-4,9%	21.940	-5290	-24,1%	
Dienstverlenende Beroepen	26.620	27.767	-1.147	-4,1%	32.310	-5690	-17,6%	
Schoonmakers en keukenhulp	12.233	12.697	-464	-3,7%	15.303	-3070	-20,1%	
Commerciële Beroepen	43.651	44.831	-1.180	-2,6%	50.582	-6931	-13,7%	
Verkopers	28.948	29.947	-999	-3,3%	35.025	-6077	-17,4%	
Managers	29.170	29.394	-224	-0,8%	29.854	-684	-2,3%	
Onbekend	11.130	10.896	234		9.702	1428		
Sector								
Landbouw en visserij	4.798	5.218	-420	-8,0%	6.089	-1.291	-21,2%	
Industrie, delfstoffen en energie etc.	49.563	50.451	-888	-1,8%	55.375	-5.812	-10,5%	
Grafische industrie	2.514	2.586	-72	-2,8%	3.177	-663	-20,9%	
Metaal- en technische bedrijven	14.781	15.230	-449	-2,9%	18.966	-4.185	-22,1%	
Metaalindustrie	5.856	5.962	-106	-1,8%	5.971	-115	-1,9%	
Bouwnijverheid	8.294	9.139	-845	-9,2%	14.153	-5.859	-41,4%	
Bouwbedrijf	5.963	6.421	-458	-7,1%	10.353	-4.390	-42,4%	
Handel	56.440	58.154	-1.714	-2,9%	68.564	-12.124	-17,7%	
Detailhandel	20.367	21.129	-762	-3,6%	25.694	-5.327	-20,7%	
Grootwinkelbedrijf	11.942	12.455	-513	-4,1%	14.871	-2.929	-19,7%	
Groothandel	24.131	24.570	-439	-1,8%	27.999	-3.868	-13,8%	
Horeca	12.771	13.534	-763	-5,6%	14.989	-2.218	-14,8%	
Vervoer en opslag	23.662	24.187	-525	-2,2%	28.047	-4.385	-15,6%	
Financiële en zakelijke diensten	122.883	126.010	-3.127	-2,5%	140.346	-17.463	-12,4%	
Banken	11.629	11.579	50	0,4%	10.736	893	8,3%	
Reiniging	6.928	7.197	-269	-3,7%	7.850	-922	-11,7%	
Uitzendbedrijven	31.160	33.085	-1.925	-5,8%	43.056	-11.896	-27,6%	
Zakelijke dienstverlening	59.687	60.493	-806	-1,3%	63.822	-4.135	-6,5%	
Openbaar bestuur	5.031	5.113	-82	-1,6%	5.577	-546	-9,8%	
Onderwijs	14.855	12.989	1.866	14,4%	16.660	-1.805	-10,8%	
Gezondheidszorg, welzijn en cultuur	65.061	66.319	-1.258	-1,9%	80.653	-15.592	-19,3%	
Culturele instellingen	4.747	4.867	-120	-2,5%	5.666	-919	-16,2%	
Gezondheidszorg en welzijn	60.314	61.452	-1.138	-1,9%	74.987	-14.673	-19,6%	
Onbekende sector	1.064	1.132	-68		1.189	-125		

Lopende WW-uitkeringen naar regio

	2017		mutatie		2016		mutatie 2017/2016	
	jul	jun	abs.	%	jul	abs	abs	%
Totaal	364.422	372.246	-7.824	-2,1%	431.642	-67.220	-15,6%	
Provincies								
Groningen	13.213	13.670	-457	-3,3%	15.613	-2.400	-15,4%	
Friesland	14.753	15.443	-690	-4,5%	18.022	-3.269	-18,1%	
Drenthe	12.009	12.408	-399	-3,2%	14.376	-2.367	-16,5%	
Overijssel	25.489	25.910	-421	-1,6%	31.822	-6.333	-19,9%	
Flevoland	9.767	10.027	-260	-2,6%	11.299	-1.532	-13,6%	
Gelderland	41.739	42.658	-919	-2,2%	51.792	-10.053	-19,4%	
Utrecht	25.247	25.685	-438	-1,7%	28.614	-3.367	-11,8%	
Noord-Holland	56.428	57.113	-685	-1,2%	63.218	-6.790	-10,7%	
Zuid-Holland	73.181	74.897	-1716	-2,3%	85.930	-12.749	-14,8%	
Zeeland	6.502	6.755	-253	-3,7%	7.668	-1.166	-15,2%	
Noord-Brabant	56.479	57.662	-1183	-2,1%	67.903	-11.424	-16,8%	
Limburg	24.033	24.221	-188	-0,8%	29.427	-5.394	-18,3%	
Onbekend	5.582	5.797	-215		5.958	-376		
Grote gemeenten								
Amsterdam	19.037	19.247	-210	-1,1%	20.720	-1.683	-8,1%	
Rotterdam	14.904	15.164	-260	-1,7%	17.746	-2.842	-16,0%	
Den Haag	11.257	11.582	-325	-2,8%	13.247	-1.990	-15,0%	
Utrecht	6.644	6.788	-144	-2,1%	7.446	-802	-10,8%	
Arbeidsmarktregio								
Drenthe	7.090	7.365	-275	-3,7%	8.656	-1.566	-18,1%	
Friesland	14.753	15.443	-690	-4,5%	18.022	-3.269	-18,1%	
Groningen	16.773	17.342	-569	-3,3%	19.705	-2.932	-14,9%	
Regio Zwolle	11.210	11.368	-158	-1,4%	14.210	-3.000	-21,1%	
Stedendriehoek en Noordwest Veluwe	12.989	13.365	-376	-2,8%	16.228	-3.239	-20,0%	
Twente	13.767	14.021	-254	-1,8%	17.113	-3.346	-19,6%	
Achterhoek	5.859	5.947	-88	-1,5%	7.483	-1.624	-21,7%	
FoodValley	5.420	5.558	-138	-2,5%	6.596	-1.176	-17,8%	
Midden-Gelderland	9.217	9.439	-222	-2,4%	11.468	-2.251	-19,6%	
Rivierenland	4.398	4.436	-38	-0,9%	5.214	-816	-15,7%	
Rijk van Nijmegen	7.077	7.132	-55	-0,8%	8.489	-1.412	-16,6%	
Flevoland	9.218	9.471	-253	-2,7%	10.720	-1.502	-14,0%	
Amersfoort	6.648	6.792	-144	-2,1%	7.529	-881	-11,7%	
Midden-Utrecht	16.764	17.092	-328	-1,9%	19.021	-2.257	-11,9%	
Gooi en Vechtstreek	5.352	5.422	-70	-1,3%	5.854	-502	-8,6%	
Noord-Holland Noord	11.929	12.117	-188	-1,6%	13.671	-1.742	-12,7%	
Zaanstreek/Waterland	6.404	6.485	-81	-1,2%	7.411	-1.007	-13,6%	
Zuid-Kennemerland en IJmond	7.147	7.239	-92	-1,3%	8.359	-1.212	-14,5%	
Groot Amsterdam	26.617	26.870	-253	-0,9%	28.974	-2.357	-8,1%	
Haaglanden	15.867	16.300	-433	-2,7%	18.664	-2.797	-15,0%	
Holland Rijnland	9.588	9.880	-292	-3,0%	11.204	-1.616	-14,4%	
Midden-Holland	3.507	3.630	-123	-3,4%	3.984	-477	-12,0%	
Zuid-Holland Centraal	6.941	7.092	-151	-2,1%	7.950	-1.009	-12,7%	
Drechtsteden	5.519	5.661	-142	-2,5%	6.488	-969	-14,9%	
Gorinchem	2.326	2.397	-71	-3,0%	2.748	-422	-15,4%	
Rijnmond	29.603	30.114	-511	-1,7%	35.125	-5.522	-15,7%	
Zeeland	6.502	6.755	-253	-3,7%	7.668	-1.166	-15,2%	
West-Brabant	15.973	16.278	-305	-1,9%	19.247	-3.274	-17,0%	
Helmond-De Peel	5.430	5.600	-170	-3,0%	7.003	-1.573	-22,5%	
Midden-Brabant	10.719	10.932	-213	-1,9%	12.840	-2.121	-16,5%	
Noordoost-Brabant	13.517	13.864	-347	-2,5%	15.909	-2.392	-15,0%	
Zuidoost-Brabant	10.840	10.988	-148	-1,3%	12.904	-2.064	-16,0%	
Midden-Limburg	4.915	4.982	-67	-1,3%	6.222	-1.307	-21,0%	
Noord-Limburg	6.695	6.914	-219	-3,2%	8.213	-1.518	-18,5%	
Zuid-Limburg	12.266	12.158	108	0,9%	14.792	-2.526	-17,1%	
Onbekend	5.582	5.797	-215		5.958	-376		

Nieuwe WW-uitkeringen

	jan t/m jul		mutatie		Aandeel	
	2017	2016	abs.	%	2017	2016
Totaal	240.662	299.663	-59.001	-19,7%		
Geslacht						
mannen	124.121	154.120	-29.999	-19,5%	52%	51%
vrouwen	116.541	145.543	-29.002	-19,9%	48%	49%
Leeftijd						
15 - 25 jaar	24.394	31.399	-7.005	-22,3%	10%	10%
25 - 35 jaar	69.638	84.697	-15.059	-17,8%	29%	28%
35 - 45 jaar	51.505	65.419	-13.914	-21,3%	21%	22%
45 - 55 jaar	53.824	68.641	-14.817	-21,6%	22%	23%
>= 55 jaar	41.228	49.403	-8.175	-16,5%	17%	16%
onbekend	73	104	-31			
< 27 jaar	38.643	48.934	-10.291	-21,0%	16%	16%
27-50 jaar	134.687	167.833	-33.146	-19,7%	56%	56%
>=50 jaar	67.259	82.792	-15.533	-18,8%	28%	28%
onbekend	73	104	-31			
Maximale duur uitkering						
< 6 maanden	74.820	90.073	-15.253	-16,9%	31%	30%
6 - 12 maanden	40.882	47.983	-7.101	-14,8%	17%	16%
12 - 24 maanden	69.658	75.274	-5.616	-7,5%	29%	25%
>= 2 jaar	55.302	86.333	-31.031	-35,9%	23%	29%
Opleidingsniveau						
basisopleiding	22.792	35.124	-12.332	-35,1%	9%	12%
vmb/mbo alg/mbo 1	46.831	65.190	-18.359	-28,2%	19%	22%
vwo/havo	12.224	13.263	-1.039	-7,8%	5%	4%
mbo 2 t/m 4	70.824	99.827	-29.003	-29,1%	29%	33%
hbo	38.011	52.022	-14.011	-26,9%	16%	17%
wo	17.394	21.345	-3.951	-18,5%	7%	7%
onbekend	32.586	12.892	19.694			
Beroepsrichting BRC						
Agrarische beroepen	4.153	5.590	-1.437	-25,7%	2%	2%
Bedrijfseconomische en Administratieve Beroepen	47.114	57.402	-10.288	-17,9%	20%	19%
Administratieve beroepen	31.429	39.028	-7.599	-19,5%	13%	13%
Ict Beroepen	4.524	5.132	-608	-11,8%	2%	2%
Zorg en Welzijn Beroepen	18.488	25.986	-7.498	-28,9%	8%	9%
Verzorgenden	4.555	7.655	-3.100	-40,5%	2%	3%
Openbaar Bestuur, Veiligheid En Juridische Beroep	4.609	5.761	-1.152	-20,0%	2%	2%
Pedagogische beroepen	9.760	14.225	-4.465	-31,4%	4%	5%
Creatieve En Taalkundige Beroepen	5.060	6.711	-1.651	-24,6%	2%	2%
Technische Beroepen	47.082	65.441	-18.359	-28,1%	20%	22%
Bouwberoepen	10.805	17.233	-6.428	-37,3%	4%	6%
Transport en Logistiek Beroepen	20.839	28.836	-7.997	-27,7%	9%	10%
Chauffeurs etc.	11.111	15.767	-4.656	-29,5%	5%	5%
Dienstverlenende Beroepen	16.669	21.890	-5.221	-23,9%	7%	7%
Schoonmakers en keukenhulpen	7.241	9.724	-2.483	-25,5%	3%	3%
Commerciële Beroepen	26.095	34.333	-8.238	-24,0%	11%	11%
Verkopers	16.991	23.547	-6.556	-27,8%	7%	8%
Managers	14.818	16.992	-2.174	-12,8%	6%	6%
Onbekend	21.451	11.364	10.087			
Sector						
Landbouw en visserij	4.063	5.495	-1.432	-26,1%	2%	2%
Industrie, delfstoffen en energie etc.	32.449	35.545	-3.096	-8,7%	13%	12%
Grafische industrie	1.124	1.306	-182	-13,9%	0%	0%
Metaal- en technische bedrijven	9.488	12.610	-3.122	-24,8%	4%	4%
Metaalindustrie	3.422	3.649	-227	-6,2%	1%	1%
Bouwnijverheid	4.556	8.306	-3.750	-45,1%	2%	3%
Bouwbedrijf	3.282	6.311	-3.029	-48,0%	1%	2%
Handel	35.620	49.511	-13.891	-28,1%	15%	17%
Detailhandel	13.921	17.624	-3.703	-21,0%	6%	6%
Grootwinkelbedrijf	7.844	14.639	-6.795	-46,4%	3%	5%
Groothandel	13.855	17.248	-3.393	-19,7%	6%	6%
Horeca	10.547	12.341	-1.794	-14,5%	4%	4%
Vervoer en opslag	18.820	22.392	-3.572	-16,0%	8%	7%
Financiële en zakelijke diensten	89.599	104.762	-15.163	-14,5%	37%	35%
Banken	4.748	3.963	785	19,8%	2%	1%
Reiniging	5.486	5.481	5	0,1%	2%	2%
Uitzendbedrijven	31.956	43.213	-11.257	-26,1%	13%	14%
Zakelijke dienstverlening	40.989	44.704	-3.715	-8,3%	17%	15%
Openbaar bestuur	2.586	3.016	-430	-14,3%	1%	1%
Onderwijs	7.951	9.823	-1.872	-19,1%	3%	3%
Gezondheidszorg, welzijn en cultuur	33.469	47.211	-13.742	-29,1%	14%	16%
Culturele instellingen	3.041	3.913	-872	-22,3%	1%	1%
Gezondheidszorg en welzijn	30.428	43.298	-12.870	-29,7%	13%	14%
Onbekende sector	1.002	1.261	-259			

Nieuwe WW-uitkeringen naar regio

	jan t/m jul		mutatie	
	2017	2016	abs.	%
Totaal	240.662	299.663	-59.001	-19,7%
Provincies				
Groningen	8.857	10.973	-2.116	-19,3%
Friesland	9.294	11.961	-2.667	-22,3%
Drenthe	7.525	9.891	-2.366	-23,9%
Overijssel	16.688	22.168	-5.480	-24,7%
Flevoland	6.525	7.635	-1.110	-14,5%
Gelderland	25.095	33.368	-8.273	-24,8%
Utrecht	15.681	19.095	-3.414	-17,9%
Noord-Holland	38.014	44.959	-6.945	-15,4%
Zuid-Holland	49.761	60.265	-10.504	-17,4%
Zeeland	3.981	4.926	-945	-19,2%
Noord-Brabant	35.850	45.277	-9.427	-20,8%
Limburg	15.412	20.408	-4.996	-24,5%
Onbekend	7.979	8.737	-758	
Grote gemeenten				
Amsterdam	14.338	16.357	-2.019	-12,3%
Rotterdam	11.689	13.741	-2.052	-14,9%
Den Haag	8.698	10.289	-1.591	-15,5%
Utrecht	4.959	5.928	-969	-16,3%
Arbeidsmarktregio				
Drenthe	4.641	6.185	-1.544	-25,0%
Friesland	9.294	11.961	-2.667	-22,3%
Groningen	10.924	13.600	-2.676	-19,7%
Regio Zwolle	7.096	9.977	-2.881	-28,9%
Stedendriehoek en Noordwest Veluwe	7.887	10.687	-2.800	-26,2%
Twente	9.225	11.795	-2.570	-21,8%
Achterhoek	3.526	4.785	-1.259	-26,3%
FoodValley	3.223	4.256	-1.033	-24,3%
Midden-Gelderland	5.562	7.482	-1.920	-25,7%
Rivierenland	2.714	3.398	-684	-20,1%
Rijk van Nijmegen	4.261	5.322	-1.061	-19,9%
Flevoland	6.107	7.236	-1.129	-15,6%
Amersfoort	3.911	4.781	-870	-18,2%
Midden-Utrecht	10.716	12.949	-2.233	-17,2%
Gooi en Vechtstreek	3.219	3.505	-286	-8,2%
Noord-Holland Noord	7.784	9.711	-1.927	-19,8%
Zaanstreek/Waterland	4.084	4.874	-790	-16,2%
Zuid-Kennemerland en IJmond	4.632	5.672	-1.040	-18,3%
Groot Amsterdam	18.865	21.831	-2.966	-13,6%
Haaglanden	11.657	13.948	-2.291	-16,4%
Holland Rijnland	5.882	7.448	-1.566	-21,0%
Midden-Holland	2.275	2.646	-371	-14,0%
Zuid-Holland Centraal	4.240	5.139	-899	-17,5%
Drechtsteden	3.512	4.482	-970	-21,6%
Gorinchem	1.421	1.684	-263	-15,6%
Rijnmond	20.865	25.051	-4.186	-16,7%
Zeeland	3.981	4.926	-945	-19,2%
West-Brabant	9.526	12.476	-2.950	-23,6%
Helmond-De Peel	3.675	4.838	-1.163	-24,0%
Midden-Brabant	7.026	8.756	-1.730	-19,8%
Noordoost-Brabant	8.541	10.621	-2.080	-19,6%
Zuidoost-Brabant	7.082	8.586	-1.504	-17,5%
Midden-Limburg	3.114	4.211	-1.097	-26,1%
Noord-Limburg	4.140	5.755	-1.615	-28,1%
Zuid-Limburg	8.075	10.352	-2.277	-22,0%
Onbekend	7.979	8.737	-758	

Beëindigde WW-uitkeringen

	jan t/m jul		mutatie		Aandeel	
	2017	2016	abs.	%	2017	2016
Totaal	288.230	313.899	-25.669	-8,2%		
Reden						
maximale duur	100.090	110.188	-10.098	-9,2%	35%	35%
werkhervatting	101.339	104.292	-2.953	-2,8%	35%	33%
overig	86.801	99.419	-12.618	-12,7%	30%	32%
Geslacht						
mannen	151.830	169.234	-17.404	-10,3%	53%	54%
vrouwen	136.400	144.665	-8.265	-5,7%	47%	46%
Leeftijd						
15 - 25 jaar	26.117	31.679	-5.562	-17,6%	9%	10%
25 - 35 jaar	77.785	86.429	-8.644	-10,0%	27%	28%
35 - 45 jaar	60.100	67.402	-7.302	-10,8%	21%	21%
45 - 55 jaar	66.041	72.340	-6.299	-8,7%	23%	23%
>= 55 jaar	58.120	55.967	2.153	3,8%	20%	18%
onbekend	67	82	-15			
< 27 jaar	42.133	49.906	-7.773	-15,6%	15%	16%
27-50 jaar	155.390	172.705	-17.315	-10,0%	54%	55%
>= 50 jaar	90.640	91.206	-566	-0,6%	31%	29%
onbekend	67	82	-15			
Verstreken duur uitkering						
< 6 maanden	166.430	189.377	-22.947	-12,1%	58%	60%
6 - 12 maanden	51.213	50.133	1.080	2,2%	18%	16%
12 - 24 maanden	36.454	38.373	-1.919	-5,0%	13%	12%
>= 2 jaar	34.133	36.016	-1.883	-5,2%	12%	11%
Opleidingsniveau						
basisopleiding	31.414	41.018	-9.604	-23,4%	11%	13%
vmb/mbo alg/mbo 1	63.930	72.817	-8.887	-12,2%	22%	23%
vwo/havo	12.717	12.763	-46	-0,4%	4%	4%
mbo 2 t/m 4	93.950	111.012	-17.062	-15,4%	33%	35%
hbo	46.083	52.190	-6.107	-11,7%	16%	17%
wo	18.754	20.884	-2.130	-10,2%	7%	7%
onbekend	21.382	3.215	18.167			
Beroepsrichting BRC						
Agrarische beroepen	7.628	8.316	-688	-8,3%	3%	3%
Bedrijfseconomische en Administratieve Beroepen	55.843	59.294	-3.451	-5,8%	19%	19%
Administratieve beroepen	38.789	41.195	-2.406	-5,8%	13%	13%
Ict Beroepen	4.812	4.849	-37	-0,8%	2%	2%
Zorg en Welzijn Beroepen	22.854	26.299	-3.445	-13,1%	8%	8%
Verzorgenden	6.329	7.556	-1.227	-16,2%	2%	2%
Openbaar Bestuur, Veiligheid En Juridische Beroep	5.257	5.951	-694	-11,7%	2%	2%
Pedagogische beroepen	12.036	15.175	-3.139	-20,7%	4%	5%
Creative En Taalkundige Beroepen	5.755	6.194	-439	-7,1%	2%	2%
Technische Beroepen	63.933	76.807	-12.874	-16,8%	22%	24%
Bouwberoepen	17.800	23.335	-5.535	-23,7%	6%	7%
Transport en Logistiek Beroepen	27.316	32.770	-5.454	-16,6%	9%	10%
Chaufeurs etc.	15.099	18.903	-3.804	-20,1%	5%	6%
Dienstverlenende Beroepen	22.355	25.244	-2.889	-11,4%	8%	8%
Schoonmakers en keukenhulpen	9.851	10.963	-1.112	-10,1%	3%	3%
Commerciële Beroepen	31.889	33.657	-1.768	-5,3%	11%	11%
Verkopers	21.696	23.251	-1.555	-6,7%	8%	7%
Managers	16.339	16.490	-151	-0,9%	6%	5%
Onbekend	12.213	2.853	9.360			
Sector						
Landbouw en visserij	6.393	7.234	-841	-11,6%	2%	2%
Industrie, delfstoffen en energie etc.	36.991	36.652	339	0,9%	13%	12%
Grafische industrie	1.433	1.566	-133	-8,5%	0%	0%
Metaal- en technische bedrijven	12.069	14.225	-2.156	-15,2%	4%	5%
Metaalindustrie	3.642	3.378	264	7,8%	1%	1%
Bouwnijverheid	8.283	12.219	-3.936	-32,2%	3%	4%
Bouwbedrijf	5.856	9.104	-3.248	-35,7%	2%	3%
Handel	42.628	45.750	-3.122	-6,8%	15%	15%
Detailhandel	17.179	18.352	-1.173	-6,4%	6%	6%
Grootwinkelbedrijf	9.323	10.272	-949	-9,2%	3%	3%
Groothandel	16.126	17.126	-1.000	-5,8%	6%	5%
Horeca	13.571	14.578	-1.007	-6,9%	5%	5%
Vervoer en opslag	21.464	23.499	-2.035	-8,7%	7%	7%
Financiële en zakelijke diensten	104.872	113.533	-8.661	-7,6%	36%	36%
Banken	4.093	3.992	101	2,5%	1%	1%
Reiniging	6.081	5.975	106	1,8%	2%	2%
Uitzendbedrijven	44.162	52.462	-8.300	-15,8%	15%	17%
Zakelijke dienstverlening	43.414	43.203	211	0,5%	15%	14%
Openbaar bestuur	2.823	2.948	-125	-4,2%	1%	1%
Onderwijs	8.197	9.110	-913	-10,0%	3%	3%
Gezondheidszorg, welzijn en cultuur	41.886	47.229	-5.343	-11,3%	15%	15%
Culturele instellingen	3.716	4.085	-369	-9,0%	1%	1%
Gezondheidszorg en welzijn	38.170	43.144	-4.974	-11,5%	13%	14%
Onbekende sector	1.122	1.147	-25			

Beëindigde WW-uitkeringen naar regio

	jan t/m jul		mutatie	
	2017	2016	abs.	%
Totaal	288.230	313.899	-25.669	-8,2%
Provincies				
Groningen	10.780	11.424	-644	-5,6%
Friesland	12.720	14.181	-1.461	-10,3%
Drenthe	9.701	10.885	-1.184	-10,9%
Overijssel	20.827	23.374	-2.547	-10,9%
Flevoland	7.669	8.031	-362	-4,5%
Gelderland	31.702	35.222	-3.520	-10,0%
Utrecht	17.479	19.088	-1.609	-8,4%
Noord-Holland	41.688	43.605	-1.917	-4,4%
Zuid-Holland	58.621	62.405	-3.784	-6,1%
Zeeland	5.266	6.161	-895	-14,5%
Noord-Brabant	41.661	46.887	-5.226	-11,1%
Limburg	19.721	22.610	-2.889	-12,8%
Onbekend	10.395	10.024	369	
Grote gemeenten				
Amsterdam	14.907	14.979	-72	-0,5%
Rotterdam	13.376	14.764	-1.388	-9,4%
Den Haag	10.422	10.634	-212	-2,0%
Utrecht	5.355	5.671	-316	-5,6%
Arbeidsmarktregio				
Drenthe	6.142	6.938	-796	-11,5%
Friesland	12.720	14.181	-1.461	-10,3%
Groningen	13.385	14.295	-910	-6,4%
Regio Zwolle	9.138	10.441	-1.303	-12,5%
Stedendriehoek en Noordwest Veluwe	9.919	10.686	-767	-7,2%
Twente	11.354	12.688	-1.334	-10,5%
Achterhoek	4.632	5.344	-712	-13,3%
FoodValley	4.065	4.646	-581	-12,5%
Midden-Gelderland	6.968	7.633	-665	-8,7%
Rivierenland	3.236	3.727	-491	-13,2%
Rijk van Nijmegen	5.179	5.600	-421	-7,5%
Flevoland	7.249	7.616	-367	-4,8%
Amersfoort	4.393	4.860	-467	-9,6%
Midden-Utrecht	11.889	12.821	-932	-7,3%
Gooi en Vechtstreek	3.520	3.621	-101	-2,8%
Groot Amsterdam	19.734	20.087	-353	-1,8%
Noord-Holland Noord	9.087	9.933	-846	-8,5%
Zaanstreek/Waterland	4.620	5.097	-477	-9,4%
Zuid-Kennemerland en IJmond	5.300	5.530	-230	-4,2%
Haaglanden	13.976	14.395	-419	-2,9%
Holland Rijnland	7.105	7.478	-373	-5,0%
Midden-Holland	2.612	2.696	-84	-3,1%
Zuid-Holland Centraal	4.861	4.911	-50	-1,0%
Drechtsteden	4.096	4.549	-453	-10,0%
Gorinchem	1.793	1.880	-87	-4,6%
Rijnmond	24.333	26.656	-2.323	-8,7%
Zeeland	5.266	6.161	-895	-14,5%
Helmond-De Peel	4.689	5.177	-488	-9,4%
Midden-Brabant	7.792	8.772	-980	-11,2%
Noordoost-Brabant	9.540	10.900	-1.360	-12,5%
Zuidoost-Brabant	7.923	8.794	-871	-9,9%
West-Brabant	11.717	13.244	-1.527	-11,5%
Midden-Limburg	4.066	4.553	-487	-10,7%
Noord-Limburg	5.672	6.675	-1.003	-15,0%
Zuid-Limburg	9.864	11.288	-1.424	-12,6%
Onbekend	10.395	10.024	371	

Beëindigde WW-uitkeringen vanwege werkherhvatting, cumulatief

	Beëindigde uitkeringen			Beëindigd door werkherhvatting			Aandeel werk	
	2017	2016	% mut.	2017	2016	% mut.	2017	2016
Totaal	288.230	313.899	-8,2%	101.339	104.292	-2,8%	35%	33%
Geslacht								
mannen	151.830	169.234	-10,3%	57.166	60.688	-5,8%	38%	36%
vrouwen	136.400	144.665	-5,7%	44.173	43.604	1,3%	32%	30%
Leeftijd								
15 - 25 jaar	26.117	31.679	-17,6%	5.774	5.883	-1,9%	22%	19%
25 - 35 jaar	77.785	86.429	-10,0%	25.606	26.213	-2,3%	33%	30%
35 - 45 jaar	60.100	67.402	-10,8%	24.785	26.812	-7,6%	41%	40%
45 - 55 jaar	66.041	72.340	-8,7%	28.658	30.082	-4,7%	43%	42%
>= 55 jaar	58.120	55.967	3,8%	16.504	15.294	7,9%	28%	27%
onbekend	67	82	-18,3%	12	8			
< 27 jaar	42.133	49.906	-15,6%	10.429	10.626	-1,9%	25%	21%
27-50 jaar	155.390	172.705	-10,0%	60.665	64.132	-5,4%	39%	37%
>= 50 jaar	90.640	91.206	-0,6%	30.233	29.526	2,4%	33%	32%
onbekend	67	82	-18,3%	12	8			
Duur uitkering								
< 6 maanden	166.430	189.377	-12,1%	65.549	68.650	-4,5%	39%	36%
6 - 12 maanden	51.213	50.133	2,2%	21.909	20.908	4,8%	43%	42%
12 - 24 maanden	36.454	38.373	-5,0%	11.215	12.134	-7,6%	31%	32%
>= 2 jaar	34.133	36.016	-5,2%	2.666	2.600	2,5%	8%	7%
Opleidingsniveau								
basisopleiding	31.414	41.018	-23,4%	8.596	9.548	-10,0%	27%	23%
vmb/mbo alg/mbo 1	63.930	72.817	-12,2%	21.837	22.320	-2,2%	34%	31%
vwo/havo	12.717	12.763	-0,4%	3.908	3.289	18,8%	31%	26%
mbo 2 t/m 4	93.950	111.012	-15,4%	36.151	39.457	-8,4%	38%	36%
hbo	46.083	52.190	-11,7%	18.440	21.003	-12,2%	40%	40%
wo	18.754	20.884	-10,2%	7.395	8.115	-8,9%	39%	39%
onbekend	21.382	3.215		5.012	560			
Beroepsrichting BRC								
Agrarische beroepen	7.628	8.316	-8,3%	2.958	2.995	-1,2%	39%	36%
Bedrijfseconomische en Administratieve Beroepen	55.843	59.294	-5,8%	19.125	19.391	-1,4%	34%	33%
Administratieve beroepen	38.789	41.195	-5,8%	12.392	12.393	0,0%	32%	30%
Ict Beroepen	4.812	4.849	-0,8%	1.732	1.635	5,9%	36%	34%
Zorg en Welzijn Beroepen	22.854	26.299	-13,1%	7.547	8.154	-7,4%	33%	31%
Verzorgenden	6.329	7.556	-16,2%	1.921	1.902	1,0%	30%	25%
Openbaar Bestuur, Veiligheid En Juridische Beroepen	5.257	5.951	-11,7%	1.829	1.915	-4,5%	35%	32%
Pedagogische beroepen	12.036	15.175	-20,7%	4.386	5.070	-13,5%	36%	33%
Creatieve En Taalkundige Beroepen	5.755	6.194	-7,1%	1.910	1.973	-3,2%	33%	32%
Technische Beroepen	63.933	76.807	-16,8%	25.683	28.845	-11,0%	40%	38%
Bouwberoepen	17.800	23.335	-23,7%	9.208	11.202	-17,8%	52%	48%
Transport en Logistiek Beroepen	27.316	32.770	-16,6%	9.361	10.111	-7,4%	34%	31%
Chauffeurs etc.	15.099	18.903	-20,1%	5.910	6.757	-12,5%	39%	36%
Dienstverlenende Beroepen	22.355	25.244	-11,4%	6.705	6.641	1,0%	30%	26%
Schoonmakers en keukenhulpen	9.851	10.963	-10,1%	2.665	2.513	6,0%	27%	23%
Commerciële Beroepen	31.889	33.657	-5,3%	11.019	10.479	5,2%	35%	31%
Verkopers	21.696	23.251	-6,7%	6.857	6.339	8,2%	32%	27%
Managers	16.339	16.490	-0,9%	6.434	6.661	-3,4%	39%	40%
Onbekend	12.213	2.853		2.650	422			
Sector								
Landbouw en visserij	6.393	7.234	-11,6%	2.399	2.579	-7,0%	38%	36%
Industrie, delfstoffen en energie etc.	36.991	36.652	0,9%	12.884	12.667	1,7%	35%	35%
Grafische industrie	1.433	1.566	-8,5%	388	488	-20,5%	27%	31%
Metaal- en technische bedrijven	12.069	14.225	-15,2%	4.899	5.645	-13,2%	41%	40%
Metaalindustrie	3.642	3.378	7,8%	1.447	1.232	17,5%	40%	36%
Bouwnijverheid	8.283	12.219	-32,2%	3.816	5.667	-32,7%	46%	46%
Bouwbedrijf	5.856	9.104	-35,7%	2.587	4.209	-38,5%	44%	46%
Handel	42.628	45.750	-6,8%	13.745	13.501	1,8%	32%	30%
Detailhandel	17.179	18.352	-6,4%	5.237	5.160	1,5%	30%	28%
Grootwinkelbedrijf	9.323	10.272	-9,2%	2.728	2.472	10,4%	29%	24%
Groothandel	16.126	17.126	-5,8%	5.780	5.869	-1,5%	36%	34%
Horeca	13.571	14.578	-6,9%	4.399	4.228	4,0%	32%	29%
Vervoer en opslag	21.464	23.499	-8,7%	6.926	6.678	3,7%	32%	28%
Financiële en zakelijke diensten	104.872	113.533	-7,6%	39.384	39.974	-1,5%	38%	35%
Banken	4.093	3.992	2,5%	958	1.097	-12,7%	23%	27%
Reiniging	6.081	5.975	1,8%	1.452	1.197	21,3%	24%	20%
Uitzendbedrijven	44.162	52.462	-15,8%	18.611	19.701	-5,5%	42%	38%
Zakelijke dienstverlening	43.414	43.203	0,5%	16.416	15.750	4,2%	38%	36%
Openbaar bestuur	2.823	2.948	-4,2%	642	695	-7,6%	23%	24%
Onderwijs	8.197	9.110	-10,0%	2.978	3.259	-8,6%	36%	36%
Gezondheidszorg, welzijn en cultuur	41.886	47.229	-11,3%	13.857	14.686	-5,6%	33%	31%
Culturele instellingen	3.716	4.085	-9,0%	1.440	1.489	-3,3%	39%	36%
Gezondheidszorg en welzijn	38.170	43.144	-11,5%	12.417	13.197	-5,9%	33%	31%
Onbekende sector	1.122	1.147		309	358			
Provincies								
Groningen	10.780	11.424	-5,6%	4.310	4.382	-1,6%	40%	38%
Friesland	12.720	14.181	-10,3%	5.384	6.035	-10,8%	42%	43%
Drenthe	9.701	10.885	-10,9%	4.347	4.711	-7,7%	45%	43%
Overijssel	20.827	23.374	-10,9%	8.285	8.571	-3,3%	40%	37%
Flevoland	7.669	8.031	-4,5%	2.474	2.509	-1,4%	32%	31%
Gelderland	31.702	35.222	-10,0%	11.859	12.506	-5,2%	37%	36%
Utrecht	17.479	19.088	-8,4%	6.109	6.361	-4,0%	35%	33%
Noord-Holland	41.688	43.605	-4,4%	13.594	13.117	3,6%	33%	30%
Zuid-Holland	58.621	62.405	-6,1%	18.788	18.304	2,6%	32%	29%
Zeeland	5.266	6.161	-14,5%	1.906	2.040	-6,6%	36%	33%
Noord-Brabant	41.661	46.887	-11,1%	15.289	16.178	-5,5%	37%	35%
Limburg	19.721	22.610	-12,8%	7.813	8.429	-7,3%	40%	37%
Onbekend	10.395	10.024		1.181	1.148			
Grote gemeenten								
Amsterdam	14.907	14.979	-0,5%	4.316	4.129	4,5%	29%	28%
Rotterdam	13.376	14.764	-9,4%	4.007	3.865	3,7%	30%	26%
Den Haag	10.422	10.634	-2,0%	3.143	2.827	11,2%	30%	27%
Utrecht	5.355	5.671	-5,6%	1.853	1.821	1,8%	35%	32%

Beëindigde WW-uitkeringen vanwege bereiken maximale uitkeringsduur, cumulatief

	Beëindigde uitkeringen			Beëindigd vanwege max. duur			Aandeel max.duur	
	2017	2016	% mut.	2017	2016	% mut.	2017	2016
Totaal	288.230	313.899	-8,2%	100.090	110.188	-9,2%	35%	35%
Geslacht								
mannen	151.830	169.234	-10,3%	48.438	54.360	-10,9%	32%	32%
vrouwen	136.400	144.665	-5,7%	51.652	55.828	-7,5%	38%	39%
Leeftijd								
15 - 25 jaar	26.117	31.679	-17,6%	12.361	14.857	-16,8%	47%	47%
25 - 35 jaar	77.785	86.429	-10,0%	28.547	31.998	-10,8%	37%	37%
35 - 45 jaar	60.100	67.402	-10,8%	18.383	20.855	-11,9%	31%	31%
45 - 55 jaar	66.041	72.340	-8,7%	18.830	21.523	-12,5%	29%	30%
>= 55 jaar	58.120	55.967	3,8%	21.935	20.908	4,9%	38%	37%
onbekend	67	82	-18,3%	34	47			
< 27 jaar	42.133	49.906	-15,6%	18.823	22.156	-15,0%	45%	44%
27-50 jaar	155.390	172.705	-10,0%	49.793	56.273	-11,5%	32%	33%
>= 50 jaar	90.640	91.206	-0,6%	31.440	31.712	-0,9%	35%	35%
onbekend	67	82	-18,3%	34	47			
Verstreken duur uitkering								
< 6 maanden	166.430	189.377	-12,1%	44.638	51.289	-13,0%	27%	27%
6 - 12 maanden	51.213	50.133	2,2%	13.696	14.089	-2,8%	27%	28%
12 - 24 maanden	36.454	38.373	-5,0%	15.025	16.199	-7,2%	41%	42%
>= 2 jaar	34.133	36.016	-5,2%	26.731	28.611	-6,6%	78%	79%
Opleidingsniveau								
basisopleiding	31.414	41.018	-23,4%	12.544	17.189	-27,0%	40%	42%
vmb/mbo alg/mbo 1	63.930	72.817	-12,2%	22.327	26.395	-15,4%	35%	36%
vwo/havo	12.717	12.763	-0,4%	5.061	5.460	-7,3%	40%	43%
mbo 2 t/m 4	93.950	111.012	-15,4%	30.148	35.936	-16,1%	32%	32%
hbo	46.083	52.190	-11,7%	15.518	16.872	-8,0%	34%	32%
wo	18.754	20.884	-10,2%	6.569	7.314	-10,2%	35%	35%
onbekend	21.382	3.215		7.923	1.022			
Beroepsrichting BRC								
Agrarische beroepen	7.628	8.316	-8,3%	2.476	2.606	-5,0%	32%	31%
Bedrijfseconomische en Administratieve Beroepen	55.843	59.294	-5,8%	21.603	22.885	-5,6%	39%	39%
Administratieve beroepen	38.789	41.195	-5,8%	15.665	16.700	-6,2%	40%	41%
Ict Beroepen	4.812	4.849	-0,8%	1.719	1.837	-6,4%	36%	38%
Zorg en Welzijn Beroepen	22.854	26.299	-13,1%	7.888	9.147	-13,8%	35%	35%
Verzorgenden	6.329	7.556	-16,2%	2.138	2.753	-22,3%	34%	36%
Openbaar Bestuur, Veiligheid En Juridische Beroepen	5.257	5.951	-11,7%	1.899	2.158	-12,0%	36%	36%
Pedagogische beroepen	12.036	15.175	-20,7%	4.292	5.449	-21,2%	36%	36%
Creatieve En Taalkundige Beroepen	5.755	6.194	-7,1%	2.324	2.591	-10,3%	40%	42%
Technische Beroepen	63.933	76.807	-16,8%	18.508	22.869	-19,1%	29%	30%
Bouwberoepen	17.800	23.335	-23,7%	3.220	4.553	-29,3%	18%	20%
Transport en Logistiek Beroepen	27.316	32.770	-16,6%	9.304	11.265	-17,4%	34%	34%
Chauffeurs etc.	15.099	18.903	-20,1%	4.220	5.284	-20,1%	28%	28%
Dienstverlenende Beroepen	22.355	25.244	-11,4%	8.624	10.092	-14,5%	39%	40%
Schoonmakers en keukenhulpen	9.851	10.963	-10,1%	4.080	4.799	-15,0%	41%	44%
Commerciële Beroepen	31.889	33.657	-5,3%	11.930	12.988	-8,1%	37%	39%
Verkopers	21.696	23.251	-6,7%	8.525	9.540	-10,6%	39%	41%
Managers	16.339	16.490	-0,9%	5.421	5.342	1,5%	33%	32%
Onbekend	12.213	2.853		4.102	959			
Sector								
Landbouw en visserij	6.393	7.234	-11,6%	2.066	2.240	-7,8%	32%	31%
Industrie, delfstoffen en energie etc.	36.991	36.652	0,9%	12.307	12.123	1,5%	33%	33%
Grafische industrie	1.433	1.566	-8,5%	620	649	-4,5%	43%	41%
Metaal- en technische bedrijven	12.069	14.225	-15,2%	3.355	4.000	-16,1%	28%	28%
Metaalindustrie	3.642	3.378	7,8%	967	988	-2,1%	27%	29%
Bouwnijverheid	8.283	12.219	-32,2%	1.982	2.814	-29,6%	24%	23%
Bouwbedrijf	5.856	9.104	-35,7%	1.476	2.160	-31,7%	25%	24%
Handel	42.628	45.750	-6,8%	16.149	17.897	-9,8%	38%	39%
Detailhandel	17.179	18.352	-6,4%	6.819	7.550	-9,7%	40%	41%
Grootwinkelbedrijf	9.323	10.272	-9,2%	3.756	4.277	-12,2%	40%	42%
Groothandel	16.126	17.126	-5,8%	5.574	6.070	-8,2%	35%	35%
Horeca	13.571	14.578	-6,9%	5.103	5.448	-6,3%	38%	37%
Vervoer en opslag	21.464	23.499	-8,7%	7.804	8.587	-9,1%	36%	37%
Financiële en zakelijke diensten	104.872	113.533	-7,6%	35.547	39.222	-9,4%	34%	35%
Banken	4.093	3.992	2,5%	2.144	1.936	10,7%	52%	48%
Reiniging	6.081	5.975	1,8%	2.672	2.763	-3,3%	44%	46%
Uitzendbedrijven	44.162	52.462	-15,8%	12.560	15.650	-19,7%	28%	30%
Zakelijke dienstverlening	43.414	43.203	0,5%	15.011	15.405	-2,6%	35%	36%
Openbaar bestuur	2.823	2.948	-4,2%	1.313	1.408	-6,7%	47%	48%
Onderwijs	8.197	9.110	-10,0%	2.929	3.189	-8,2%	36%	35%
Gezondheidszorg, welzijn en cultuur	41.886	47.229	-11,3%	14.502	16.857	-14,0%	35%	36%
Culturele instellingen	3.716	4.085	-9,0%	1.215	1.373	-11,5%	33%	34%
Gezondheidszorg en welzijn	38.170	43.144	-11,5%	13.287	15.484	-14,2%	35%	36%
Onbekende sector	1.122	1.147		388	403			
Provincies								
Groningen	10.780	11.424	-5,6%	3.635	3.793	-4,2%	34%	33%
Friesland	12.720	14.181	-10,3%	3.981	4.311	-7,7%	31%	30%
Drenthe	9.701	10.885	-10,9%	2.654	3.071	-13,6%	27%	28%
Overijssel	20.827	23.374	-10,9%	6.475	7.084	-8,6%	31%	30%
Flevoland	7.669	8.031	-4,5%	2.752	2.943	-6,5%	36%	37%
Gelderland	31.702	35.222	-10,0%	10.784	11.801	-8,6%	34%	34%
Utrecht	17.479	19.088	-8,4%	6.093	6.906	-11,8%	35%	36%
Noord-Holland	41.688	43.605	-4,4%	15.383	16.503	-6,8%	37%	38%
Zuid-Holland	58.621	62.405	-6,1%	22.208	25.063	-11,4%	38%	40%
Zeeland	5.266	6.161	-14,5%	1.761	2.056	-14,3%	33%	33%
Noord-Brabant	41.661	46.887	-11,1%	13.734	15.365	-10,6%	33%	33%
Limburg	19.721	22.610	-12,8%	5.879	6.768	-13,1%	30%	30%
Onbekend	10.395	10.024		4.751	4.524			
Grote gemeenten								
Amsterdam	14.907	14.979	-0,5%	6.286	6.560	-4,2%	42%	44%
Rotterdam	13.376	14.764	-9,4%	5.334	6.279	-15,1%	40%	43%
Den Haag	10.422	10.634	-2,0%	4.413	4.901	-10,0%	42%	46%
Utrecht	5.355	5.671	-5,6%	1.936	2.156	-10,2%	36%	38%

Toelichting WW/NWW/WBB

UWV ziet de WW-informatie als een belangrijke factor om inzicht te krijgen in de dynamiek op de arbeidsmarkt. Daarentegen beschouwt UWV de cijfers m.b.t. de bij UWV geregistreerde niet-werkende werkzoekenden (NWW) primair als een administratief gegeven. Deze cijfers worden in sterke mate bepaald door registratieprocessen van UWV en gemeenten. De cijfers die UWV presenteert mogen overigens niet worden verward met de officiële werkloosheidscijfers, zoals deze door het CBS worden gepresenteerd.

WW

Bij de WW-uitkeringen wordt onderscheid gemaakt tussen 4 en 5 weekse verslagperiodes. Beëindigde WW-uitkeringen naar sector hebben betrekking op de sector van instroom. De WW-cijfers in de Nieuwsflits hebben betrekking op het aantal WW-uitkeringen en niet op het aantal personen met een WW-uitkering. Een persoon kan tegelijkertijd meerdere WW-uitkeringen hebben.

Met de Wet werk en zekerheid (Wwz) is er sinds juli 2015 een nieuwe WW-systematiek op basis van inkomstenverrekening. Deze systematiek heeft een verhogend effect op het aantal lopende WW-uitkeringen. Uitkeringen worden sindsdien pas formeel beëindigd wanneer vaststaat dat er twee maanden lang sprake is geweest van voldoende inkomsten. Daarnaast behouden mensen die tegen lager loon gaan werken een aanvulling uit de WW.

Zie ook:

<http://www.rijksoverheid.nl/documenten/kamerstukken/2016/02/18/kamerbrief-wwz-en-statistische-informatie-ww>

Niet-werkende werkzoekenden (NWW) en werkloze beroepsbevolking (WBB)

UWV WERKbedrijf publiceert cijfers over niet-werkende werkzoekenden (NWW) op de website www.werk.nl. De cijfers over NWW verschillen van samenstelling met de werkloze beroepsbevolking (WBB) die het CBS publiceert. Enerzijds staan niet alle werklozen ingeschreven bij UWV WERKbedrijf, dit betreft vooral personen zonder recht op een uitkering zoals jongeren en herintreders. Anderzijds staan er personen bij UWV ingeschreven die niet tot de werkloze beroepsbevolking horen. Dit betreft met name personen die niet direct beschikbaar zijn voor de arbeidsmarkt bijvoorbeeld omdat zij een opleiding of cursus volgen. Dit geldt ook voor personen die niet actief naar werk zoeken.

Een ander verschil is de wijze waarop beide cijfers tot stand komen: het NWW-cijfer komt voort uit de registratie van werkzoekenden door UWV, het WBB-cijfer van CBS komt tot stand door een enquête onder de beroepsbevolking.

Met ingang van januari 2015 zijn CBS en UWV overgestapt op een nieuwe definitie voor WBB en NWW. In plaats van de nationale definitie wordt voortaan de internationale (ILO) definitie voor zowel WBB als NWW gehanteerd.

Definities NWW en WBB m.i.v. januari 2015

- Niet-werkende werkzoekenden (NWW): bij UWV ingeschreven werkzoekenden van 15 t/m 74 jaar zonder werk of minder dan 1 uur per week werkzaam.
- Werkloze beroepsbevolking (WBB): personen van 15 t/m 74 jaar zonder werk of minder dan 1 uur per week werkzaam, die binnen 2 weken beschikbaar zijn voor de arbeidsmarkt en de afgelopen 4 weken naar werk hebben gezocht.

Betere ontsluiting arbeidsmarktinformatie

Op de UWV website werk.nl/arbeidsmarktinformatie vindt u actuele arbeidsmarktinformatie per regio en per sector. Ook geeft UWV er een integraal beeld van vraag, aanbod en knelpunten op de arbeidsmarkt. Met deze informatie krijgt u een goed beeld van het aantal werkzoekenden binnen uw eigen gemeente. Of u ziet in één oogopslag waar u geschikte medewerkers vindt.

