

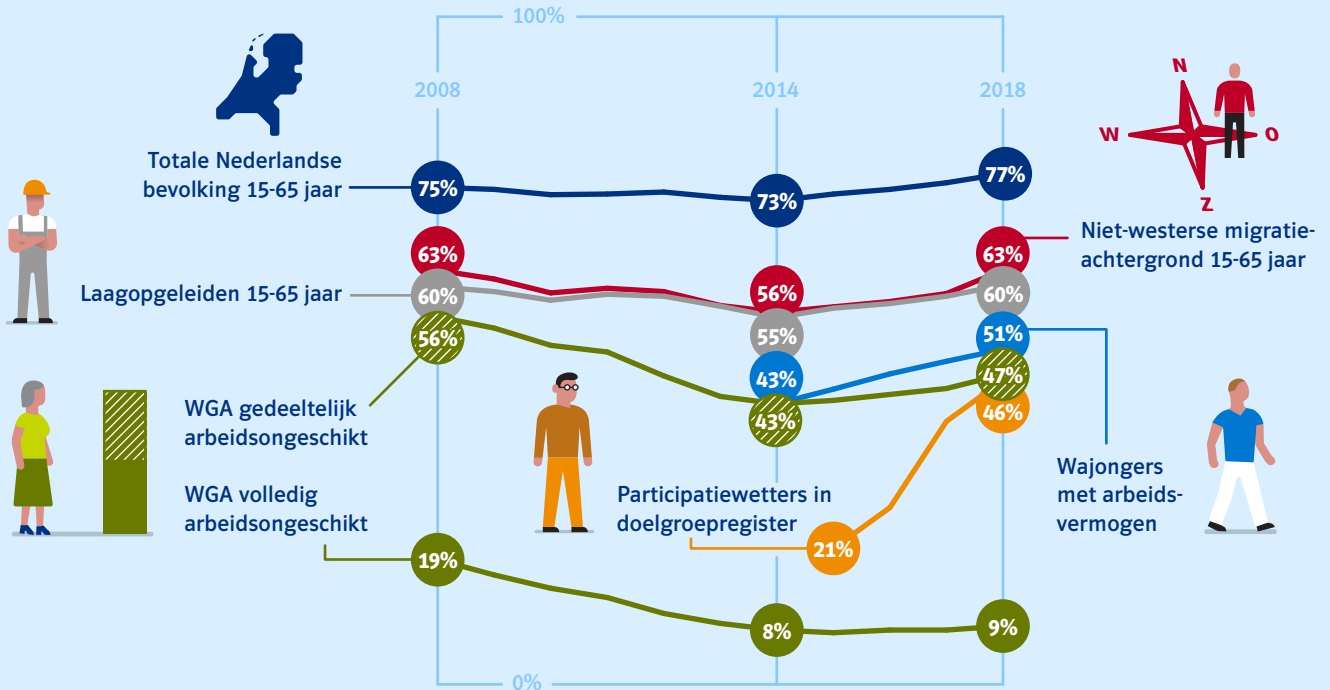
Monitor arbeids- participatie 2019

Met de Monitor arbeidsparticipatie volgt UWV de arbeids-
participatie van mensen met een arbeidsbeperking.
Hoe vaak zijn, komen en blijven ze aan het werk?

De cijfers in deze infographic hebben betrekking op de stand per eind 2018.

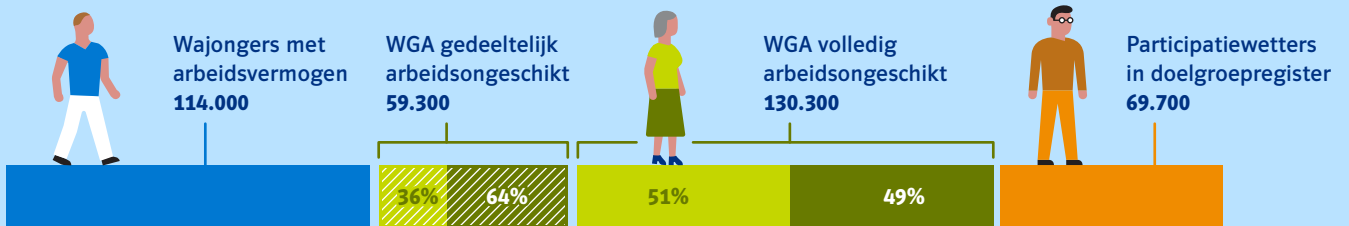
Arbeidsparticipatie 2008-2018

De arbeidsparticipatie van arbeidsbeperkten stijgt sinds 2014, maar het verschil met andere groepen blijft groot.

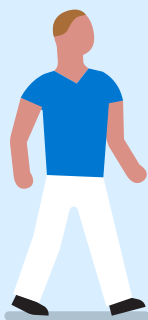


Volumes groepen arbeidsbeperkten

Voormalig werknemers Voormalig vangnetters



Wajongers met arbeids- vermogen

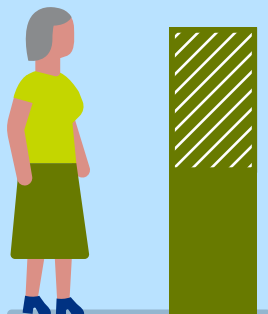


Monitor arbeids- participatie 2019

Met de Monitor arbeidsparticipatie volgt UWV de arbeids-
participatie van mensen met een arbeidsbeperking.
Hoe vaak zijn, komen en blijven ze aan het werk?

De cijfers in deze infographic hebben betrekking op de stand per eind 2018.

WGA'ers



Voormalig werknemers
kunnen vaak bij oude
werkgever aan de slag



Voormalig vangnetters
moeten een nieuwe
werkgever zoeken

Gedeeltelijk
arbeidsongeschikt

Volledig
arbeidsongeschikt

Gedeeltelijk
arbeidsongeschikt

Volledig
arbeidsongeschikt

Alle WGA'ers
eind 2018 aan het werk

60%



14%



34%



6%



WGA'ers die een baan vonden
1 jaar later nog steeds aan het werk

62%



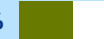
28%



76%



56%



WGA'ers zonder baan bij instroom
binnen 1 jaar wel aan het werk

36%



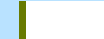
26%



21%

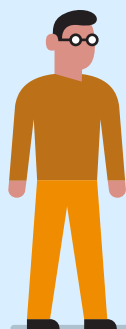


7%



Participatiewetters in doelgroepregister

Mensen met een arbeidsbeperking
die onder de Participatiewet vallen
én geregistreerd staan in het doel-
groepregister voor de banenafpraak



46% van de Participatiewetters in doel-
groepregister is eind 2018 aan het werk



66% van de Participatiewetters in doel-
groepregister die een baan vonden is
1 jaar later nog steeds aan het werk



69% van de Participatiewetters in
doelgroepregister die werk verliezen
vindt binnen 1 jaar weer werk

Weinig werkgevers hebben arbeids- beperkten in dienst



12% van alle werkgevers heeft minimaal 1
werknemer uit onderstaande groepen in dienst



6% heeft tenminste 1 Wajonger in dienst



5% heeft tenminste 1 WGA'er in dienst



4% heeft tenminste 1 Participatiewetter
uit doelgroepregister in dienst

