

Nieuwsflits Arbeidsmarkt

Oktober 2016



Inhoudsopgave

WW-uitkeringen	2
Ingediende ontslagaanvragen en verleende ontslagvergunningen	6
Statistische bijlage	7
Toelichting NWW/WW/WBB	15

Colofon

De Nieuwsflits Arbeidsmarkt geeft maandelijks de feiten van de arbeidsmarkt over de voorafgaande periode. De Nieuwsflits omvat:

- Stand- en stroomcijfers van WW-uitkeringen naar sector, leeftijd, duur, geslacht en regio
- Bij UWV ingediende ontslagaanvragen en door UWV verleende ontslagvergunningen

De Nieuwsflits Arbeidsmarkt is een uitgave van de afdeling Arbeidsmarktinformatie en -advies van UWV.

Alles uit deze uitgave mag worden overgenomen, echter uitsluitend met bronvermelding.

WW-uitkeringen

WW-uitkeringen¹

	2016		mutatie		2015	2016/2015
	okt	sep	aantal	%	okt	% mutatie
Nieuw	33.999	42.396	-8.397	-19,8%	49.789	-31,7%
Lopend	419.600	424.257	-4.657	-1,1%	420.969	-0,3%
Beëindigd	38.656	44.776	-6.120	-13,7%	45.288	-14,6%
-vanwege max. duur	13.735	15.506	-1.771	-11,4%	15.111	-9,1%
-vanwege werkhervatting	11.558	14.049	-2.491	-17,7%	18.428	-37,3%
-overige redenen	13.363	15.221	-1.858	-12,2%	11.749	13,7%

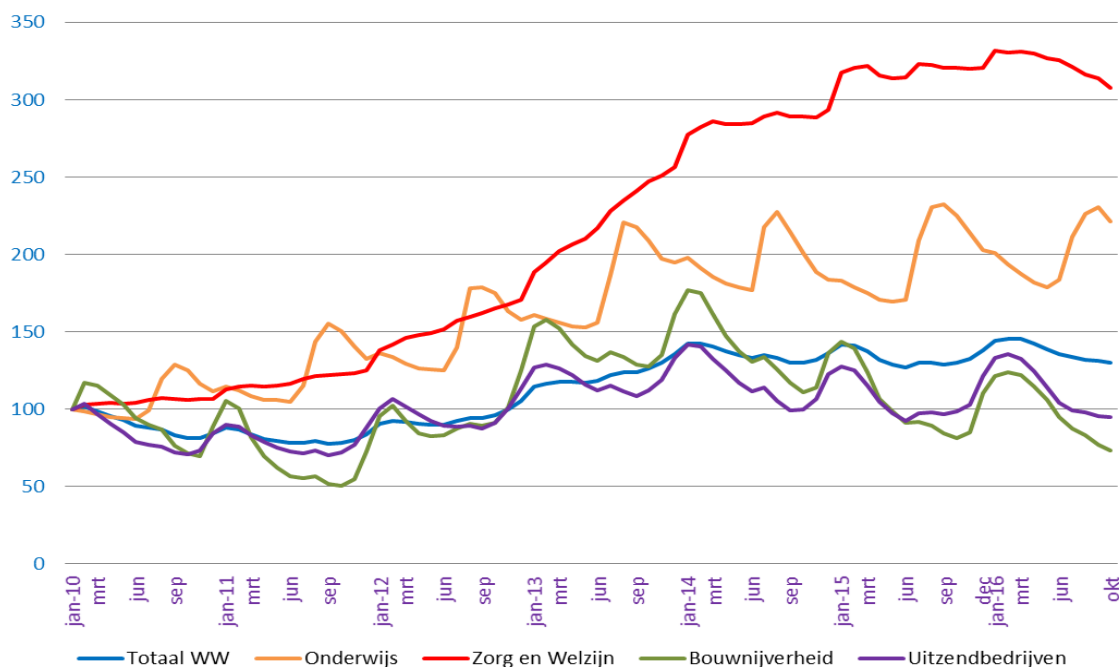
Gestage daling lopende WW-uitkeringen

Het aantal lopende WW-uitkeringen laat vanaf april dit jaar een daling zien. Ook oktober 2016 vertoont vergeleken met september een daling (-1,1%). Het aantal lopende WW-uitkeringen komt in oktober dit jaar uit op 419.600. Het gaat hierbij om 383.800 personen. Sommige personen hebben meer dan 1 WW-uitkering, daarom komt het aantal personen met een WW-uitkering lager uit dan het aantal WW-uitkeringen.

Alleen meer uitkeringen vanuit seizoengevoelige sectoren horeca en landbouw

Net zoals in september nam ook in oktober het aantal lopende WW-uitkeringen voor de meeste sectoren af. De relatief sterkste daling lieten de sectoren bouwnijverheid (-5,5%) en onderwijs (-4%) zien. Vanuit de sector zorg en welzijn neemt het aantal uitkeringen sinds februari dit jaar gestaag af. Alleen seizoengevoelige sectoren als horeca (+4,1%) en landbouw (+3,8%) telden in oktober meer WW-uitkeringen dan in september. Naar beroepsgroep bekeken was de toename het grootst onder de agrarische beroepen (8,3%).

Lopende WW-uitkeringen (indexcijfers, jan 2010=100)



Lopende WW-uitkeringen vrijwel gelijk een jaar geleden

Vergeleken met een jaar geleden nam het aantal lopende WW-uitkeringen af met 0,3 procent. Het bouwbedrijf (-16,4%) en de grafische industrie (-15,6%) lieten t.o.v. oktober vorig jaar de grootste afname zien. Een flinke toename was er vanuit het grootwinkelbedrijf (+41,2%) op grote afstand gevolgd door de metaalindustrie met ook nog een behoorlijke plus van 14,9 procent.

¹ Bij de WW-uitkeringen wordt onderscheid gemaakt tussen 4 en 5 weekse verslagperiodes. In 2016 zijn maart, juni, september en december 5 weekse periodes. In 2015 waren dat januari, april, juli, oktober en december.

Laag WW-percentage voor jongeren, havo/vwo'ers en academici

Uitgedrukt in een percentage van de beroepsbevolking komt het aantal WW-uitkeringen in oktober 2016 uit op 4,7 procent, dat is evenveel als in oktober vorig jaar. Voor personen zonder startkwalificatie/laagopgeleiden (7,0 %) en ouderen (50-plus 7,4% en 55-plus 8,4%) komt het WW-percentage veel hoger uit dan het gemiddelde WW-percentage van 4,7 procent. Voor jongeren tot 25 jaar (1,2%), havo/vwo- (2,2%) en WO-opgeleiden (2,6%) komt het WW-percentage (veel) lager uit dan gemiddeld.

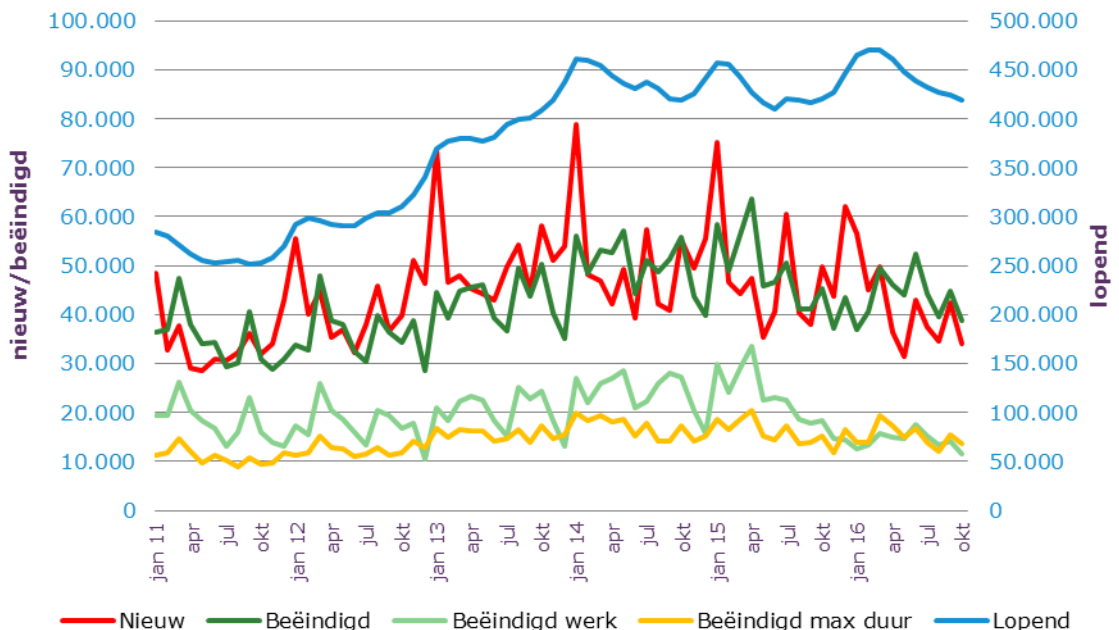
	jan t/m okt		mutatie		aandeel	
	2016	2015	abs	%	2016	2015
Nieuw	410.646	478.090	-67.444	-14,1%		
Beëindigd	436.924	497.967	-61.043	-12,3%	100%	100%
-max duur	151.530	163.599	-12.069	-7,4%	35%	33%
-werkherhvatting	143.344	239.294	-95.950	-40,1%	33%	48%
-overige redenen	142.050	95.074	46.976	49,4%	33%	19%

Aandeel nieuwe WW-uitkeringen technische beroepen lager dan vorig jaar

UWV verstreekt dit jaar (t/m oktober) 410.600 nieuwe WW-uitkeringen, dat is 14,1 procent minder dan in dezelfde periode vorig jaar. Voor 55-plussers (-8,6%) nam het aantal nieuwe WW-uitkeringen veel minder dan gemiddeld af. Bij de sectoren lopen de ontwikkelingen van het aantal nieuwe uitkeringen uiteen van een daling voor de bouwnijverheid met 29,6 procent tot een stijging voor het grootwinkelbedrijf met 30,3 procent. Het grootste deel van de nieuwe uitkeringen (21%) werd in 2016 uitgereikt aan mensen met een technisch beroep, dat is lager dan in 2015 toen het aandeel van technische beroepen nog uitkwam op 23 procent.

Het aantal beëindigde uitkeringen nam dit jaar af met 12,3 procent tot 436.900. De afname wordt grotendeels veroorzaakt door de forse daling van het aantal beëindigde uitkeringen vanwege werkherhvatting (-40,1%). Voor een deel is dat toe te schrijven aan de administratieve effecten van de Wet werk en zekerheid (Wwz). Sinds de invoering van de Wwz wordt als reden voor de beëindiging van de WW-uitkering niet altijd werkherhvatting ingevoerd, maar bijvoorbeeld dat er geen werkbriefje is ingeleverd. Vandaar de forse toename van de uitstroom om overige redenen (+49,4%), waar het niet inleveren van het werkbriefje toe wordt gerekend. Het is aannemelijk dat het bij een groot deel van deze uitstroom ook om werkherhvattingen gaat.

Nieuwe, lopende en beëindigde ww-uitkeringen



	Lopende		Nieuwe		Beëindigde		Beëindigd werk	
	aantal	mutatie	aantal	mutatie	aantal	mutatie	aantal	mutatie
januari 2013	369.279		73.717		44.625		21.043	
februari	376.687	2,0%	46.726	-36,6%	39.318	-11,9%	18.455	-12,3%
maart	379.697	0,8%	47.870	2,4%	44.860	14,1%	22.166	20,1%
april	379.515	0,0%	45.388	-5,2%	45.570	1,6%	23.206	4,7%
mei	377.770	-0,5%	44.372	-2,2%	46.117	1,2%	22.553	-2,8%
juni	381.555	1,0%	43.046	-3,0%	39.261	-14,9%	18.413	-18,4%
juli	394.578	3,4%	49.768	15,6%	36.745	-6,4%	15.268	-17,1%
augustus	399.321	1,2%	54.267	9,0%	49.524	34,8%	25.184	64,9%
september	400.370	0,3%	44.874	-17,3%	43.825	-11,5%	22.771	-9,6%
oktober	408.201	2,0%	58.153	29,6%	50.322	14,8%	24.297	6,7%
november	419.065	2,7%	51.174	-12,0%	40.310	-19,9%	18.450	-24,1%
december	437.731	4,5%	53.870	5,3%	35.204	-12,7%	12.993	-29,6%
januari 2014	460.491	5,2%	78.700	46,1%	55.940	58,9%	26.915	107,2%
februari	460.070	-0,1%	48.076	-38,9%	48.497	-13,3%	22.119	-17,8%
maart	453.830	-1,4%	46.861	-2,5%	53.101	9,5%	26.036	17,7%
april	443.297	-2,3%	42.215	-9,9%	52.748	-0,7%	26.940	3,5%
mei	435.546	-1,7%	49.281	16,7%	57.032	8,1%	28.530	5,9%
juni	430.582	-1,1%	39.255	-20,3%	44.219	-22,5%	20.896	-26,8%
juli	436.957	1,5%	57.446	46,3%	51.071	15,5%	22.230	6,4%
augustus	430.400	-1,5%	42.139	-26,6%	48.696	-4,7%	25.872	16,4%
september	419.889	-2,4%	40.915	-2,9%	51.426	5,6%	27.975	8,1%
oktober	419.429	-0,1%	55.238	35,0%	55.698	8,3%	27.262	-2,5%
november	425.213	1,4%	49.497	-10,4%	43.713	-21,5%	20.505	-24,8%
december	440.833	3,7%	55.544	12,2%	39.924	-8,7%	15.802	-22,9%
januari 2015	457.614	3,8%	75.251	35,5%	58.470	46,5%	29.230	85,0%
februari	455.138	-0,5%	46.569	-38,1%	49.045	-16,1%	24.082	-17,6%
maart	443.148	-2,6%	44.377	-4,7%	56.367	14,9%	29.137	21,0%
april	426.858	-3,7%	47.334	6,7%	63.623	12,9%	33.478	14,9%
mei	416.337	-2,5%	35.362	-25,3%	45.883	-27,9%	22.504	-32,8%
juni	410.175	-1,5%	40.526	14,6%	46.688	1,8%	23.064	2,5%
juli	420.321	2,5%	60.594	49,5%	50.448	8,1%	22.441	-2,7%
augustus	419.571	-0,2%	40.322	-33,5%	41.085	-18,6%	18.634	-17,0%
september	416.468	-0,7%	37.966	-5,8%	41.070	0,0%	17.787	-4,5%
oktober	420.969	1,1%	49.789	31,1%	45.288	10,3%	18.428	3,6%
november	427.403	1,5%	43.633	-12,4%	37.199	-17,9%	14.634	-20,6%
december	445.879	4,3%	62.015	42,1%	43.539	17,0%	14.346	-2,0%
januari 2016	465.395	4,4%	56.486	-8,9%	36.971	-15,1%	12.628	-12,0%
februari	469.852	1,0%	45.075	-20,2%	40.618	9,9%	13.486	6,8%
maart	470.163	0,1%	49.882	10,7%	49.571	22,0%	15.665	16,2%
april	460.521	-2,1%	36.473	-26,9%	46.115	-7,0%	14.958	-4,5%
mei	447.928	-2,7%	31.319	-14,1%	43.912	-4,8%	14.713	-1,6%
juni	438.484	-2,1%	42.876	36,9%	52.320	19,1%	17.530	19,1%
juli	431.642	-1,6%	37.552	-12,4%	44.392	-15,2%	15.312	-12,7%
augustus	426.637	-1,2%	34.588	-7,9%	39.593	-10,8%	13.445	-12,2%
september	424.257	-0,6%	42.396	22,6%	44.776	13,1%	14.049	4,5%
oktober	419.600	-1,1%	33.999	-19,8%	38.656	-13,7%	11.558	-17,7%

	WW-uitkeringen		WW-percentage	
	okt 2016	okt 2015	okt 2016	okt 2015
Totaal	419.600	420.969	4,7%	4,7%
mannen	205.992	207.697	4,3%	4,3%
vrouwen	213.608	213.272	5,2%	5,2%
Leeftijd				
15 - 25 jaar	16.482	16.383	1,2%	1,2%
25 - 35 jaar	68.928	65.813	3,8%	3,6%
35 - 45 jaar	78.738	80.176	4,2%	4,3%
45 - 55 jaar	116.915	122.184	5,4%	5,6%
>= 55 jaar	138.483	135.991	8,4%	8,2%
< 27 jaar	28.352	27.843	1,6%	1,6%
>= 50 jaar	200.885	201.397	7,4%	7,4%
Opleidingsniveau				
basisopleiding	41.946	48.986	8,1%	9,5%
vmbo/mbo alg/mbo 1	97.437	102.883	6,6%	6,9%
vwo/havo	17.638	15.941	2,2%	2,0%
mbo 2 t/m 4	131.873	137.012	4,5%	4,6%
hbo	81.293	83.390	4,3%	4,4%
wo	29.956	29.561	2,6%	2,6%
zonder startkwalificatie	139.383	151.869	7,0%	7,6%
met startkwalificatie	260.760	265.904	3,8%	3,9%
Provincie				
Groningen	15.170	14.647	5,0%	4,8%
Friesland	17.832	17.351	5,4%	5,2%
Drenthe	14.131	13.441	5,7%	5,4%
Overijssel	30.727	31.130	5,1%	5,2%
Flevoland	11.073	11.208	5,2%	5,2%
Gelderland	49.704	51.401	4,7%	4,8%
Utrecht	28.010	28.258	4,1%	4,1%
Noord-Holland	62.362	59.865	4,2%	4,0%
Zuid-Holland	82.918	83.455	4,4%	4,5%
Zeeland	7.465	7.962	3,8%	4,1%
Noord-Brabant	65.719	66.881	4,9%	5,0%
Limburg	28.705	29.795	5,0%	5,2%
Grote steden				
Amsterdam	20.610	19.738	4,5%	4,3%
Rotterdam	17.020	17.608	5,5%	5,7%
Den Haag	12.806	12.606	4,9%	4,9%
Utrecht	7.385	7.333	3,8%	3,8%
Arbeidsmarktregio				
Drenthe	8.515	7.970	6,0%	5,6%
Friesland	17.832	17.351	5,4%	5,2%
Groningen	19.239	18.594	5,0%	4,8%
Regio Zwolle	13.664	13.762	5,1%	5,2%
Stedendriehoek en Noordwest Veluwe	15.575	15.737	5,0%	5,1%
Twente	16.502	16.834	5,1%	5,2%
Achterhoek	7.162	7.481	4,6%	4,8%
FoodValley	6.427	6.780	3,7%	3,9%
Midden-Gelderland	10.933	11.247	5,4%	5,5%
Rivierenland	4.968	5.166	4,1%	4,3%
Rijk van Nijmegen	8.262	8.610	4,8%	5,0%
Amersfoort	7.384	7.479	4,2%	4,3%
Flevoland	10.478	10.618	5,2%	5,3%
Gooi en Vechtstreek	5.875	5.749	4,5%	4,4%
Midden-Utrecht	18.641	18.738	4,0%	4,0%
Noord-Holland Noord	13.055	12.390	3,8%	3,6%
Zaanstreek/Waterland	7.202	7.210	4,1%	4,1%
Zuid-Kennemerland	8.389	8.020	4,1%	3,9%
Groot Amsterdam	28.855	27.529	4,4%	4,2%
Haaglanden	18.078	17.894	4,4%	4,4%
Holland Rijnland	10.797	10.652	3,8%	3,7%
Midden-Holland	3.859	3.870	4,0%	4,0%
Zuid-Holland Centraal	7.655	7.601	4,1%	4,1%
Drechtsteden	6.273	6.271	4,6%	4,6%
Gorinchem	2.672	2.755	3,6%	3,7%
Rijnmond	33.819	34.643	4,9%	5,0%
West-Brabant	18.561	19.209	5,2%	5,3%
Zeeland	7.465	7.962	3,8%	4,1%
Helmond-De Peel	6.833	6.901	5,2%	5,3%
Midden-Brabant	12.233	12.343	5,0%	5,0%
Noordoost-Brabant	15.408	15.589	4,8%	4,8%
Zuidoost-Brabant	12.684	12.839	4,7%	4,8%
Midden-Limburg	5.915	6.152	4,8%	5,0%
Noord-Limburg	8.203	8.479	5,7%	5,9%
Zuid-Limburg	14.403	14.969	4,8%	5,0%

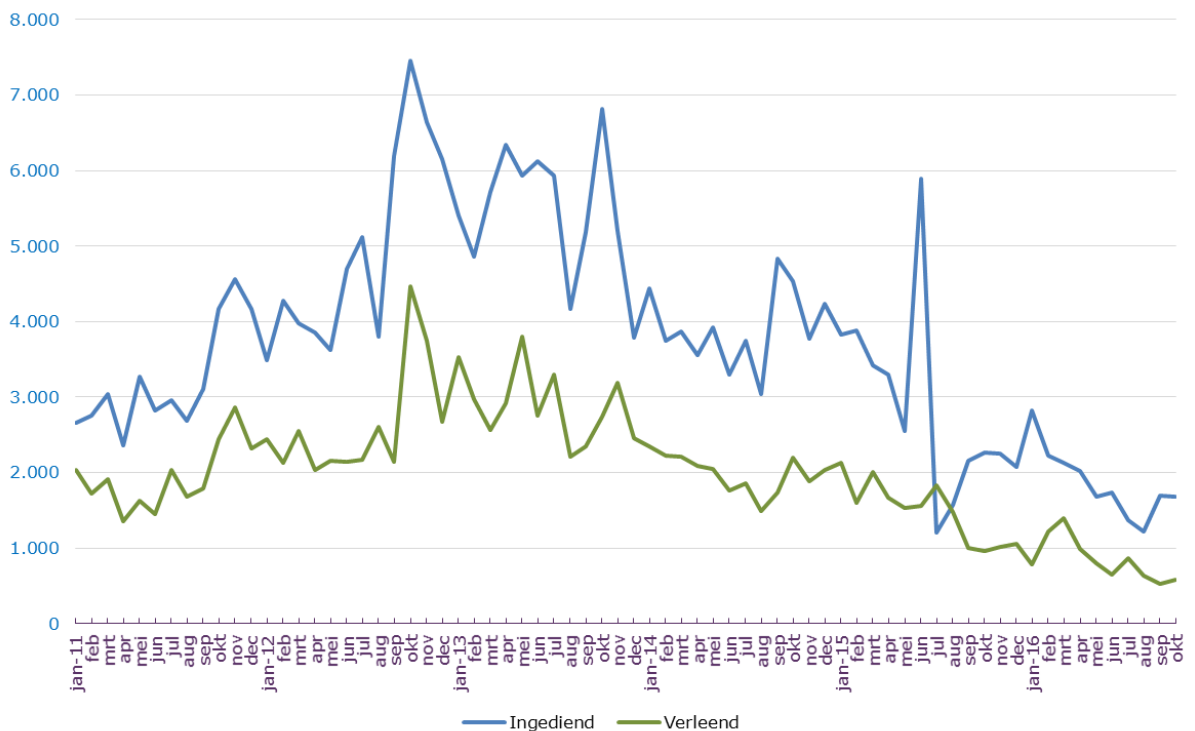
Ingediende ontslagaanvragen en verleende ontslagvergunningen

Dit jaar veel minder ingediende ontslagaanvragen en verleende ontslagvergunningen

In 2016 (t/m oktober) dienden werkgevers 18.600 ontslagaanvragen in bij UWV, 38 procent minder dan vorig jaar.

UWV verleende in de eerste 10 maanden van dit jaar 8.500 ontslagvergunningen, 46 procent minder dan in dezelfde periode vorig jaar. De meeste ontslagvergunningen (77%) werden verleend vanwege bedrijfseconomische redenen.

	jan t/m oktober			aandeel	
	2016	2015	% mut.	2016	2015
Ingediend					
-bedrijfseconomisch	15.930	24.592	-35%	86%	82%
-arbeidsongeschiktheid	2.642	4.338	-39%	14%	14%
-andere redenen	20	1.128	-98%	0%	4%
totaal	18.592	30.058	-38%	100%	100%
Verleend					
-bedrijfseconomisch	6.506	12.084	-46%	77%	77%
-arbeidsongeschiktheid	1.951	3.176	-39%	23%	20%
-andere redenen		485			3%
totaal	8.457	15.745	-46%	100%	100%



Statistische bijlage

Lopende WW-uitkeringen

	2016		mutatie		2015		mutatie 2016 / 2015	
	okt	sep	abs.	%	okt	abs	%	
Totaal	419.600	424.257	-4.657	-1,1%	420.969	-1.369		-0,3%
Geslacht								
mannen	205.992	208.977	-2.985	-1,4%	207.697	-1.705		-0,8%
vrouwen	213.608	215.280	-1.672	-0,8%	213.272	336		0,2%
Leeftijd								
15 - 25 jaar	16.482	16.670	-188	-1,1%	16.383	99		0,6%
25 - 35 jaar	68.928	69.843	-915	-1,3%	65.813	3.115		4,7%
35 - 45 jaar	78.738	79.490	-752	-0,9%	80.176	-1.438		-1,8%
45 - 55 jaar	116.915	118.419	-1.504	-1,3%	122.184	-5.269		-4,3%
>= 55 jaar	138.483	139.794	-1.311	-0,9%	135.991	2.492		1,8%
onbekend	54	41	13		422	-368		
< 27 jaar	28.352	28.698	-346	-1,2%	27.843	509		1,8%
27-50 jaar	190.309	192.545	-2.236	-1,2%	191.307	-998		-0,5%
>= 50 jaar	200.885	202.973	-2.088	-1,0%	201.397	-512		-0,3%
onbekend	54	41	13		422	-368		
Verstreken duur uitkering								
< 6 maanden	201.349	204.025	-2.676	-1,3%	232.314	-30.965		-13,3%
6 - 12 maanden	90.404	92.258	-1.854	-2,0%	73.534	16.870		22,9%
12 - 24 maanden	86.565	85.865	700	0,8%	81.142	5.423		6,7%
>= 2 jaar	41.282	42.109	-827	-2,0%	33.979	7.303		21,5%
Opleidingsniveau								
basisopleiding	41.946	42.849	-903	-2,1%	48.986	-7040		-14,4%
vmb/mbo alg/mbo 1	97.437	99.036	-1.599	-1,6%	102.883	-5446		-5,3%
vwo/havo	17.638	17.505	133	0,8%	15.941	1697		10,6%
mbo 2 t/m 4	131.873	133.857	-1.984	-1,5%	137.012	-5139		-3,8%
hbo	81.293	82.775	-1.482	-1,8%	83.390	-2097		-2,5%
wo	29.956	30.418	-462	-1,5%	29.561	395		1,3%
onbekend	19.457	17.817	1.640		3.196	16261		
Beroepsrichting BRC								
Agrarische beroepen	6.044	5.580	464	8,3%	5.830	214		3,7%
Bedrijfseconomische en Administratieve Beroepen	96.032	97.024	-992	-1,0%	99.548	-3516		-3,5%
Administratieve beroepen	66.665	67.325	-660	-1,0%	69.997	-3332		-4,8%
Ict Beroepen	7.512	7.578	-66	-0,9%	7.165	347		4,8%
Zorg en Welzijn Beroepen	37.274	38.103	-829	-2,2%	39.292	-2018		-5,1%
Verzorgenden	11.663	12.082	-419	-3,5%	12.416	-753		-6,1%
Openbaar Bestuur, Veiligheid En Juridische Beroepen	7.650	7.764	-114	-1,5%	8.004	-354		-4,4%
Pedagogische beroepen	22.469	23.572	-1.103	-4,7%	26.460	-3991		-15,1%
Creatieve En Taalkundige Beroepen	8.762	9.009	-247	-2,7%	8.916	-154		-1,7%
Technische Beroepen	73.717	75.410	-1.693	-2,2%	75.048	-1331		-1,8%
Bouwberoepen	17.881	18.881	-1.000	-5,3%	17.603	278		1,6%
Transport en Logistiek Beroepen	34.265	35.038	-773	-2,2%	37.486	-3221		-8,6%
Chauffeurs etc.	19.909	20.357	-448	-2,2%	22.324	-2415		-10,8%
Dienstverlenende Beroepen	31.062	30.787	275	0,9%	33.010	-1948		-5,9%
Schoonmakers en keukenhulpen	14.388	14.471	-83	-0,6%	15.584	-1196		-7,7%
Commerciële Beroepen	49.042	49.433	-391	-0,8%	48.427	615		1,3%
Verkopers	33.692	33.980	-288	-0,8%	33.668	24		0,1%
Managers	28.978	29.318	-340	-1,2%	28.869	109		0,4%
Onbekend	16.793	15.641	1.152		2.914	13879		
Sector								
Landbouw en visserij	5.977	5.756	221	3,8%	5.633	344		6,1%
Industrie, delfstoffen en energie etc.	54.884	55.232	-348	-0,6%	54.412	472		0,9%
Grafische industrie	2.982	3.064	-82	-2,7%	3.535	-553		-15,6%
Metaal- en technische bedrijven	18.184	18.494	-310	-1,7%	20.041	-1.857		-9,3%
Metaalindustrie	6.106	6.123	-17	-0,3%	5.314	792		14,9%
Bouwnijverheid	11.842	12.490	-648	-5,2%	13.140	-1.298		-9,9%
Bouwbedrijf	8.798	9.310	-512	-5,5%	10.530	-1.732		-16,4%
Handel	66.287	67.149	-862	-1,3%	63.571	2.716		4,3%
Detailhandel	24.561	24.917	-356	-1,4%	26.144	-1.583		-6,1%
Grootwinkelbedrijf	14.464	14.654	-190	-1,3%	10.243	4.221		41,2%
Groothandel	27.262	27.578	-316	-1,1%	27.184	78		0,3%
Horeca	15.337	14.729	608	4,1%	15.171	166		1,1%
Vervoer en opslag	26.913	27.084	-171	-0,6%	27.323	-410		-1,5%
Financiële en zakelijke diensten	137.259	138.540	-1.281	-0,9%	137.332	-73		-0,1%
Banken	10.888	10.818	70	0,6%	10.639	249		2,3%
Reiniging	7.550	7.638	-88	-1,2%	8.102	-552		-6,8%
Uitzendbedrijven	41.103	41.515	-412	-1,0%	42.835	-1.732		-4,0%
Zakelijke dienstverlening	63.279	63.930	-651	-1,0%	60.665	2.614		4,3%
Openbaar bestuur	5.357	5.427	-70	-1,3%	5.473	-116		-2,1%
Onderwijs	17.412	18.138	-726	-4,0%	17.740	-328		-1,8%
Gezondheidszorg, welzijn en cultuur	77.164	78.538	-1.374	-1,7%	80.143	-2.979		-3,7%
Culturele instellingen	5.304	5.359	-55	-1,0%	5.303	1		0,0%
Gezondheidszorg en welzijn	71.860	73.179	-1.319	-1,8%	74.840	-2.980		-4,0%
Onbekende sector	1.168	1.174	-6		1.031	137		

Lopende WW-uitkeringen naar regio

	2016		mutatie		2015		mutatie 2016/2015	
	okt	sep	abs.	%	okt	abs	%	
Totaal	419.600	424.257	-4.657	-1,1%	420.969	-1.369	-0,3%	
Provincies								
Groningen	15.170	15.360	-190	-1,2%	14.647	523	3,6%	
Friesland	17.832	17.844	-12	-0,1%	17.351	481	2,8%	
Drenthe	14.131	14.259	-128	-0,9%	13.441	690	5,1%	
Overijssel	30.727	31.311	-584	-1,9%	31.130	-403	-1,3%	
Flevoland	11.073	11.179	-106	-0,9%	11.208	-135	-1,2%	
Gelderland	49.704	50.629	-925	-1,8%	51.401	-1.697	-3,3%	
Utrecht	28.010	28.406	-396	-1,4%	28.258	-248	-0,9%	
Noord-Holland	62.362	62.773	-411	-0,7%	59.865	2.497	4,2%	
Zuid-Holland	82.918	83.960	-1042	-1,2%	83.455	-537	-0,6%	
Zeeland	7.465	7.397	68	0,9%	7.962	-497	-6,2%	
Noord-Brabant	65.719	66.570	-851	-1,3%	66.881	-1.162	-1,7%	
Limburg	28.705	29.015	-310	-1,1%	29.795	-1.090	-3,7%	
Onbekend	5.784	5.554	230		5.575	209		
Grote gemeenten								
Amsterdam	20.610	20.890	-280	-1,3%	19.738	872	4,4%	
Rotterdam	17.020	17.300	-280	-1,6%	17.608	-588	-3,3%	
Den Haag	12.806	12.931	-125	-1,0%	12.606	200	1,6%	
Utrecht	7.385	7.488	-103	-1,4%	7.333	52	0,7%	
Arbeidsmarktregio								
Drenthe	8.515	8.601	-86	-1,0%	7.970	545	6,8%	
Friesland	17.832	17.844	-12	-0,1%	17.351	481	2,8%	
Groningen	19.239	19.423	-184	-0,9%	18.594	645	3,5%	
Regio Zwolle	13.664	13.912	-248	-1,8%	13.762	-98	-0,7%	
Stendendriehoek en Noordwest Veluwe	15.575	15.885	-310	-2,0%	15.737	-162	-1,0%	
Twente	16.502	16.850	-348	-2,1%	16.834	-332	-2,0%	
Achterhoek	7.162	7.325	-163	-2,2%	7.481	-319	-4,3%	
FoodValley	6.427	6.505	-78	-1,2%	6.780	-353	-5,2%	
Midden-Gelderland	10.933	11.140	-207	-1,9%	11.247	-314	-2,8%	
Rivierenland	4.968	5.047	-79	-1,6%	5.166	-198	-3,8%	
Rijk van Nijmegen	8.262	8.385	-123	-1,5%	8.610	-348	-4,0%	
Amersfoort	7.384	7.477	-93	-1,2%	7.479	-95	-1,3%	
Flevoland	10.478	10.608	-130	-1,2%	10.618	-140	-1,3%	
Gooi- en Vechtstreek	5.875	5.903	-28	-0,5%	5.749	126	2,2%	
Midden-Utrecht	18.641	18.902	-261	-1,4%	18.738	-97	-0,5%	
Noord-Holland Noord	13.055	13.074	-19	-0,1%	12.390	665	5,4%	
Zaanstreek/Waterland	7.202	7.244	-42	-0,6%	7.210	-8	-0,1%	
Zuid-Kennemerland	8.389	8.439	-50	-0,6%	8.020	369	4,6%	
Groot Amsterdam	28.855	29.151	-296	-1,0%	27.529	1.326	4,8%	
Haaglanden	18.078	18.269	-191	-1,0%	17.894	184	1,0%	
Holland Rijnland	10.797	10.972	-175	-1,6%	10.652	145	1,4%	
Midden-Holland	3.859	3.935	-76	-1,9%	3.870	-11	-0,3%	
Zuid-Holland Centraal	7.655	7.805	-150	-1,9%	7.601	54	0,7%	
Drechtsteden	6.273	6.383	-110	-1,7%	6.271	2	0,0%	
Gorinchem	2.672	2.682	-10	-0,4%	2.755	-83	-3,0%	
Rijnmond	33.819	34.153	-334	-1,0%	34.643	-824	-2,4%	
West-Brabant	18.561	18.787	-226	-1,2%	19.209	-648	-3,4%	
Zeeland	7.465	7.397	68	0,9%	7.962	-497	-6,2%	
Helmond-De Peel	6.833	6.926	-93	-1,3%	6.901	-68	-1,0%	
Midden-Brabant	12.233	12.412	-179	-1,4%	12.343	-110	-0,9%	
Noordoost-Brabant	15.408	15.589	-181	-1,2%	15.589	-181	-1,2%	
Zuidoost-Brabant	12.684	12.856	-172	-1,3%	12.839	-155	-1,2%	
Midden-Limburg	5.915	6.038	-123	-2,0%	6.152	-237	-3,9%	
Noord-Limburg	8.203	8.143	60	0,7%	8.479	-276	-3,3%	
Zuid-Limburg	14.403	14.641	-238	-1,6%	14.969	-566	-3,8%	
Onbekend	5.784	5.554	230		5.575	209		

Nieuwe WW-uitkeringen

	jan t/m okt		mutatie		Aandeel	
	2016	2015	abs.	%	2016	2015
Totaal	410.646	478.090	-67.444	-14,1%		
Geslacht						
mannen	210.732	249.289	-38.557	-15,5%	51%	52%
vrouwen	199.914	228.801	-28.887	-12,6%	49%	48%
Leeftijd						
15 - 25 jaar	42.830	50.651	-7.821	-15,4%	10%	11%
25 - 35 jaar	116.643	137.108	-20.465	-14,9%	28%	29%
35 - 45 jaar	89.511	105.550	-16.039	-15,2%	22%	22%
45 - 55 jaar	93.932	110.157	-16.225	-14,7%	23%	23%
>= 55 jaar	67.591	73.953	-6.362	-8,6%	16%	15%
onbekend	139	671	-532			
< 27 jaar	67.106	79.780	-12.674	-15,9%	16%	17%
27-50 jaar	230.153	270.220	-40.067	-14,8%	56%	57%
>=50 jaar	113.248	127.419	-14.171	-11,1%	28%	27%
onbekend	139	671	-532			
Maximale duur uitkering						
< 6 maanden	125.089	136.121	-11.032	-8,1%	30%	28%
6 - 12 maanden	65.810	77.589	-11.779	-15,2%	16%	16%
12 - 24 maanden	104.301	114.310	-10.009	-8,8%	25%	24%
>= 2 jaar	115.446	150.070	-34.624	-23,1%	28%	31%
Opleidingsniveau						
basisopleiding	45.794	60.154	-14.360	-23,9%	11%	13%
vmb/mbo alg/mbo 1	87.152	106.430	-19.278	-18,1%	21%	22%
vwo/havo	18.536	19.215	-679	-3,5%	5%	4%
mbo 2 t/m 4	133.392	164.131	-30.739	-18,7%	32%	34%
hbo	69.643	85.485	-15.842	-18,5%	17%	18%
wo	28.961	33.784	-4.823	-14,3%	7%	7%
onbekend	27.168	8.891	18.277			
Beroepsrichting BRC						
Agrarische beroepen	7.994	8.956	-962	-10,7%	2%	2%
Bedrijfseconomische en Administratieve Beroepen	77.454	91.574	-14.120	-15,4%	19%	19%
Administratieve beroepen	52.768	62.399	-9.631	-15,4%	13%	13%
Ict Beroepen	6.914	7.691	-777	-10,1%	2%	2%
Zorg en Welzijn Beroepen	34.077	45.114	-11.037	-24,5%	8%	9%
Verzorgenden	9.702	13.428	-3.726	-27,7%	2%	3%
Openbaar Bestuur, Veiligheid En Juridische Beroep	7.606	9.264	-1.658	-17,9%	2%	2%
Pedagogische beroepen	19.726	26.282	-6.556	-24,9%	5%	5%
Creatieve En Taalkundige Beroepen	8.656	10.119	-1.463	-14,5%	2%	2%
Technische Beroepen	87.105	111.087	-23.982	-21,6%	21%	23%
Bouwberoepen	22.614	31.369	-8.755	-27,9%	6%	7%
Transport en Logistiek Beroepen	38.197	46.386	-8.189	-17,7%	9%	10%
Chauffeurs etc.	20.789	26.445	-5.656	-21,4%	5%	6%
Dienstverlenende Beroepen	29.879	35.608	-5.729	-16,1%	7%	7%
Schoonmakers en keukenhulpen	12.939	15.959	-3.020	-18,9%	3%	3%
Commerciële Beroepen	46.066	50.980	-4.914	-9,6%	11%	11%
Verkopers	31.426	34.762	-3.336	-9,6%	8%	7%
Managers	22.665	26.483	-3.818	-14,4%	6%	6%
Onbekend	24.307	8.546	15.761			
Sector						
Landbouw en visserij	7.634	8.864	-1.230	-13,9%	2%	2%
Industrie, delfstoffen en energie etc.	49.816	55.504	-5.688	-10,2%	12%	12%
Grafische industrie	1.743	2.377	-634	-26,7%	0%	0%
Metaal- en technische bedrijven	17.205	22.471	-5.266	-23,4%	4%	5%
Metaalindustrie	5.113	5.010	103	2,1%	1%	1%
Bouwnijverheid	10.418	14.799	-4.381	-29,6%	3%	3%
Bouwbedrijf	7.927	11.179	-3.252	-29,1%	2%	2%
Handel	66.653	69.366	-2.713	-3,9%	16%	15%
Detailhandel	24.145	28.152	-4.007	-14,2%	6%	6%
Grootwinkelbedrijf	18.854	14.474	4.380	30,3%	5%	3%
Groothandel	23.654	26.740	-3.086	-11,5%	6%	6%
Horeca	18.014	19.383	-1.369	-7,1%	4%	4%
Vervoer en opslag	30.516	34.557	-4.041	-11,7%	7%	7%
Financiële en zakelijke diensten	144.231	170.302	-26.071	-15,3%	35%	36%
Banken	5.737	6.359	-622	-9,8%	1%	1%
Reiniging	7.650	8.869	-1.219	-13,7%	2%	2%
Uitzendbedrijven	58.769	76.212	-17.443	-22,9%	14%	16%
Zakelijke dienstverlening	62.136	66.926	-4.790	-7,2%	15%	14%
Openbaar bestuur	4.085	4.932	-847	-17,2%	1%	1%
Onderwijs	14.671	16.724	-2.053	-12,3%	4%	3%
Gezondheidszorg, welzijn en cultuur	62.958	81.946	-18.988	-23,2%	15%	17%
Culturele instellingen	5.126	5.724	-598	-10,4%	1%	1%
Gezondheidszorg en welzijn	57.832	76.222	-18.390	-24,1%	14%	16%
Onbekende sector	1.650	1.713	-63			

Nieuwe WW-uitkeringen naar regio

	jan t/m okt		mutatie	
	2016	2015	abs.	%
Totaal	410.646	478.090	-67.444	-14,1%
Provincies				
Groningen	15.126	17.286	-2.160	-12,5%
Friesland	16.870	20.195	-3.325	-16,5%
Drenthe	13.584	15.799	-2.215	-14,0%
Overijssel	29.742	35.668	-5.926	-16,6%
Flevoland	10.561	12.331	-1.770	-14,4%
Gelderland	45.309	53.882	-8.573	-15,9%
Utrecht	26.235	30.464	-4.229	-13,9%
Noord-Holland	61.990	65.417	-3.427	-5,2%
Zuid-Holland	82.721	93.423	-10.702	-11,5%
Zeeland	6.910	9.165	-2.255	-24,6%
Noord-Brabant	61.839	75.900	-14.061	-18,5%
Limburg	27.902	34.016	-6.114	-18,0%
Onbekend	11.857	14.544	-2.687	
Grote gemeenten				
Amsterdam	22.643	22.843	-200	-0,9%
Rotterdam	18.802	20.882	-2.080	-10,0%
Den Haag	14.203	15.516	-1.313	-8,5%
Utrecht	8.166	9.238	-1.072	-11,6%
Arbeidsmarktregio				
Drenthe	8.525	9.923	-1.398	-14,1%
Friesland	16.870	20.195	-3.325	-16,5%
Groningen	18.752	21.475	-2.723	-12,7%
Regio Zwolle	13.208	16.124	-2.916	-18,1%
Stedendriehoek en Noordwest Veluwe	14.347	16.665	-2.318	-13,9%
Twente	15.926	18.952	-3.026	-16,0%
Achterhoek	6.488	7.858	-1.370	-17,4%
FoodValley	5.848	7.063	-1.215	-17,2%
Midden-Gelderland	10.131	11.767	-1.636	-13,9%
Rivierenland	4.593	5.496	-903	-16,4%
Rijk van Nijmegen	7.428	9.029	-1.601	-17,7%
Amersfoort	6.614	8.024	-1.410	-17,6%
Flevoland	9.993	11.639	-1.646	-14,1%
Gooi- en Vechtstreek	4.938	5.572	-634	-11,4%
Midden-Utrecht	17.775	20.440	-2.665	-13,0%
Noord-Holland Noord	13.159	14.146	-987	-7,0%
Zaanstreek/Waterland	6.661	7.417	-756	-10,2%
Zuid-Kennemerland	7.962	8.659	-697	-8,0%
Groot Amsterdam	30.131	30.558	-427	-1,4%
Haaglanden	19.224	21.422	-2.198	-10,3%
Holland Rijnland	10.140	11.084	-944	-8,5%
Midden-Holland	3.644	4.028	-384	-9,5%
Zuid-Holland Centraal	6.998	7.909	-911	-11,5%
Drechtsteden	6.125	7.069	-944	-13,4%
Gorinchem	2.348	2.941	-593	-20,2%
Rijnmond	34.437	39.195	-4.758	-12,1%
West-Brabant	17.040	20.460	-3.420	-16,7%
Zeeland	6.910	9.165	-2.255	-24,6%
Helmond-De Peel	6.703	8.431	-1.728	-20,5%
Midden-Brabant	11.751	14.382	-2.631	-18,3%
Noordoost-Brabant	14.426	17.856	-3.430	-19,2%
Zuidoost-Brabant	11.919	14.771	-2.852	-19,3%
Midden-Limburg	5.671	6.995	-1.324	-18,9%
Noord-Limburg	7.980	9.512	-1.532	-16,1%
Zuid-Limburg	14.124	17.324	-3.200	-18,5%
Onbekend	11.857	14.544	-2.687	

Beëindigde WW-uitkeringen

	jan t/m okt		mutatie		Aandeel	
	2016	2015	abs.	%	2016	2015
Totaal	436.924	497.967	-61.043	-12,3%		
Reden						
maximale duur	151.530	163.599	-12.069	-7,4%	35%	33%
werkhervatting	143.344	239.294	-95.950	-40,1%	33%	48%
overig	142.050	95.074	46.976	49,4%	33%	19%
Geslacht						
mannen	233.730	275.264	-41.534	-15,1%	53%	55%
vrouwen	203.194	222.703	-19.509	-8,8%	47%	45%
Leeftijd						
15 - 25 jaar	42.769	48.680	-5.911	-12,1%	10%	10%
25 - 35 jaar	119.151	139.742	-20.591	-14,7%	27%	28%
35 - 45 jaar	93.195	114.696	-21.501	-18,7%	21%	23%
45 - 55 jaar	100.987	116.593	-15.606	-13,4%	23%	23%
>= 55 jaar	80.719	78.011	2.708	3,5%	18%	16%
onbekend	103	245	-142			
< 27 jaar	67.567	77.723	-10.156	-13,1%	15%	16%
27-50 jaar	239.125	286.097	-46.972	-16,4%	55%	57%
>= 50 jaar	130.129	133.902	-3.773	-2,8%	30%	27%
onbekend	103	245	-142			
Verstreken duur uitkering						
< 6 maanden	257.179	307.313	-50.134	-16,3%	59%	62%
6 - 12 maanden	75.047	81.220	-6.173	-7,6%	17%	16%
12 - 24 maanden	53.529	63.178	-9.649	-15,3%	12%	13%
>= 2 jaar	51.169	46.256	4.913	10,6%	12%	9%
Opleidingsniveau						
basisopleiding	55.330	64.488	-9.158	-14,2%	13%	13%
vmb/mbo alg/mbo 1	101.398	116.260	-14.862	-12,8%	23%	23%
vwo/havo	17.944	18.840	-896	-4,8%	4%	4%
mbo 2 t/m 4	152.863	177.963	-25.100	-14,1%	35%	36%
hbo	73.136	82.811	-9.675	-11,7%	17%	17%
wo	29.384	32.635	-3.251	-10,0%	7%	7%
onbekend	6.869	4.970	1.899			
Beroepsrichting BRC						
Agrarische beroepen	10.782	11.175	-393	-3,5%	2%	2%
Bedrijfseconomische en Administratieve Beroepen	83.119	93.250	-10.131	-10,9%	19%	19%
Administratieve beroepen	57.692	64.381	-6.689	-10,4%	13%	13%
Ict Beroepen	6.964	7.722	-758	-9,8%	2%	2%
Zorg en Welzijn Beroepen	36.836	42.197	-5.361	-12,7%	8%	8%
Verzorgenden	10.760	11.798	-1.038	-8,8%	2%	2%
Openbaar Bestuur, Veiligheid En Juridische Beroep	8.354	9.586	-1.232	-12,9%	2%	2%
Pedagogische beroepen	21.361	23.833	-2.472	-10,4%	5%	5%
Creative En Taalkundige Beroepen	8.725	9.782	-1.057	-10,8%	2%	2%
Technische Beroepen	103.880	128.693	-24.813	-19,3%	24%	26%
Bouwberoepen	30.799	41.996	-11.197	-26,7%	7%	8%
Transport en Logistiek Beroepen	45.501	50.783	-5.282	-10,4%	10%	10%
Chauffeurs etc.	26.075	29.952	-3.877	-12,9%	6%	6%
Dienstverlenende Beroepen	34.780	37.254	-2.474	-6,6%	8%	7%
Schoonmakers en keukenhulpen	15.323	16.469	-1.146	-7,0%	4%	3%
Commerciële Beroepen	47.359	52.365	-5.006	-9,6%	11%	11%
Verkopers	32.803	35.717	-2.914	-8,2%	8%	7%
Managers	23.172	26.704	-3.532	-13,2%	5%	5%
Onbekend	6.091	4.623	1.468			
Sector						
Landbouw en visserij	9.477	10.716	-1.239	-11,6%	2%	2%
Industrie, delfstoffen en energie etc.	51.431	58.484	-7.053	-12,1%	12%	12%
Grafische industrie	2.197	2.832	-635	-22,4%	1%	1%
Metaal- en technische bedrijven	19.612	24.541	-4.929	-20,1%	4%	5%
Metaalindustrie	4.707	5.144	-437	-8,5%	1%	1%
Bouwnijverheid	16.645	23.725	-7.080	-29,8%	4%	5%
Bouwbedrijf	12.278	17.487	-5.209	-29,8%	3%	4%
Handel	65.175	71.525	-6.350	-8,9%	15%	14%
Detailhandel	26.001	29.880	-3.879	-13,0%	6%	6%
Grootwinkelbedrijf	14.907	13.502	1.405	10,4%	3%	3%
Groothandel	24.267	28.143	-3.876	-13,8%	6%	6%
Horeca	19.904	21.175	-1.271	-6,0%	5%	4%
Vervoer en opslag	32.766	33.464	-698	-2,1%	7%	7%
Financiële en zakelijke diensten	156.072	182.236	-26.164	-14,4%	36%	37%
Banken	5.593	6.732	-1.139	-16,9%	1%	1%
Reiniging	8.443	9.352	-909	-9,7%	2%	2%
Uitzendbedrijven	69.961	86.462	-16.501	-19,1%	16%	17%
Zakelijke dienstverlening	61.189	67.344	-6.155	-9,1%	14%	14%
Openbaar bestuur	4.238	4.724	-486	-10,3%	1%	1%
Onderwijs	13.203	13.429	-226	-1,7%	3%	3%
Gezondheidszorg, welzijn en cultuur	66.456	76.652	-10.196	-13,3%	15%	15%
Culturele instellingen	5.647	6.811	-1.164	-17,1%	1%	1%
Gezondheidszorg en welzijn	60.809	69.841	-9.032	-12,9%	14%	14%
Onbekende sector	1.557	1.837	-280			

Beëindigde WW-uitkeringen naar regio

	jan t/m okt		mutatie	
	2016	2015	abs.	%
Totaal	436.924	497.967	-61.043	-12,3%
Provincies				
Groningen	15.991	18.713	-2.722	-14,5%
Friesland	19.281	23.027	-3.746	-16,3%
Drenthe	14.822	17.176	-2.354	-13,7%
Overijssel	32.007	37.390	-5.383	-14,4%
Flevoland	11.174	13.164	-1.990	-15,1%
Gelderland	49.231	57.216	-7.985	-14,0%
Utrecht	26.797	31.470	-4.673	-14,8%
Noord-Holland	61.380	68.945	-7.565	-11,0%
Zuid-Holland	87.663	96.637	-8.974	-9,3%
Zeeland	8.341	9.731	-1.390	-14,3%
Noord-Brabant	65.593	75.695	-10.102	-13,3%
Limburg	30.810	35.771	-4.961	-13,9%
Onbekend	13.834	13.032	802	
Grote gemeenten				
Amsterdam	21.286	23.972	-2.686	-11,2%
Rotterdam	20.496	21.890	-1.394	-6,4%
Den Haag	14.908	16.318	-1.410	-8,6%
Utrecht	7.943	9.450	-1.507	-15,9%
Arbeidsmarktregio				
Drenthe	9.414	11.152	-1.738	-15,6%
Friesland	19.281	23.027	-3.746	-16,3%
Groningen	19.883	23.057	-3.174	-13,8%
Regio Zwolle	14.216	16.679	-2.463	-14,8%
Stedendriehoek en Noordwest Veluwe	14.991	16.854	-1.863	-11,1%
Twente	17.404	20.139	-2.735	-13,6%
Achterhoek	7.369	9.053	-1.684	-18,6%
FoodValley	6.408	7.458	-1.050	-14,1%
Midden-Gelderland	10.820	12.528	-1.708	-13,6%
Rivierenland	5.165	5.969	-804	-13,5%
Rijk van Nijmegen	7.929	9.321	-1.392	-14,9%
Amersfoort	6.825	8.214	-1.389	-16,9%
Flevoland	10.605	12.462	-1.857	-14,9%
Gooi- en Vechtstreek	5.022	5.702	-680	-11,9%
Midden-Utrecht	17.992	21.123	-3.131	-14,8%
Noord-Holland Noord	13.715	15.213	-1.498	-9,8%
Zaanstreek/Waterland	7.098	7.742	-644	-8,3%
Zuid-Kennemerland	8.044	9.132	-1.088	-11,9%
Groot Amsterdam	28.429	32.196	-3.767	-11,7%
Haaglanden	20.161	22.215	-2.054	-9,2%
Holland Rijnland	10.568	11.462	-894	-7,8%
Midden-Holland	3.793	4.113	-320	-7,8%
Zuid-Holland Centraal	7.050	7.807	-757	-9,7%
Drechtsteden	6.391	7.296	-905	-12,4%
Gorinchem	2.623	2.980	-357	-12,0%
Rijnmond	37.296	41.016	-3.720	-9,1%
West-Brabant	18.473	20.918	-2.445	-11,7%
Zeeland	8.341	9.731	-1.390	-14,3%
Helmond-De Peel	7.185	8.206	-1.021	-12,4%
Midden-Brabant	12.382	14.295	-1.913	-13,4%
Noordoost-Brabant	15.207	17.939	-2.732	-15,2%
Zuidoost-Brabant	12.346	14.337	-1.991	-13,9%
Midden-Limburg	6.318	7.248	-930	-12,8%
Noord-Limburg	8.895	10.190	-1.295	-12,7%
Zuid-Limburg	15.451	18.161	-2.710	-14,9%
Onbekend	13.834	13.032	802	

Beëindigde WW-uitkeringen vanwege werkherhvatting

	Beëindigde uitkeringen			Beëindigd door werkherhvatting			Aandeel werk	
	2016	2015	% mut.	2016	2015	% mut.	2016	2015
Totaal	436.924	497.967	-12,3%	143.344	239.294	-40,1%	33%	48%
Geslacht								
mannen	233.730	275.264	-15,1%	82.686	148.459	-44,3%	35%	54%
vrouwen	203.194	222.703	-8,8%	60.658	90.835	-33,2%	30%	41%
Leeftijd								
15 - 25 jaar	42.769	48.680	-12,1%	7.663	17.472	-56,1%	18%	36%
25 - 35 jaar	119.151	139.742	-14,7%	35.484	67.056	-47,1%	30%	48%
35 - 45 jaar	93.195	114.696	-18,7%	36.496	62.362	-41,5%	39%	54%
45 - 55 jaar	100.987	116.593	-13,4%	41.763	63.418	-34,1%	41%	54%
>= 55 jaar	80.719	78.011	3,5%	21.929	28.945	-24,2%	27%	37%
onbekend	103	245		9	41			
< 27 jaar	67.567	77.723	-13,1%	14.032	30.447	-53,9%	21%	39%
27-50 jaar	239.125	286.097	-16,4%	87.518	150.272	-41,8%	37%	53%
>= 50 jaar	130.129	133.902	-2,8%	41.785	58.534	-28,6%	32%	44%
onbekend	103	245		9	41			
Duur uitkering								
< 6 maanden	257.179	307.313	-16,3%	91.962	174.842	-47,4%	36%	57%
6 - 12 maanden	75.047	81.220	-7,6%	30.844	41.120	-25,0%	41%	51%
12 - 24 maanden	53.529	63.178	-15,3%	16.786	19.820	-15,3%	31%	31%
>= 2 jaar	51.169	46.256	10,6%	3.752	3.512	6,8%	7%	8%
Opleidingsniveau								
basisopleiding	55.330	64.488	-14,2%	12.757	23.744	-46,3%	23%	37%
vmb/mbo alg/mbo 1	101.398	116.260	-12,8%	31.136	52.970	-41,2%	31%	46%
vwo/havo	17.944	18.840	-4,8%	4.571	7.472	-38,8%	25%	40%
mbo 2 t/m 4	152.863	177.963	-14,1%	54.011	91.974	-41,3%	35%	52%
hbo	73.136	82.811	-11,7%	28.668	44.261	-35,2%	39%	53%
wo	29.384	32.635	-10,0%	11.240	17.048	-34,1%	38%	52%
onbekend	6.869	4.970		961	1.825			
Beroepsrichting BRC								
Agrarische beroepen	10.782	11.175	-3,5%	3.969	5.996	-33,8%	37%	54%
Bedrijfs-economische en Administratieve Beroepen	83.119	93.250	-10,9%	26.910	42.254	-36,3%	32%	45%
Administratieve beroepen	57.692	64.381	-10,4%	17.250	26.929	-35,9%	30%	42%
Ict Beroepen	6.964	7.722	-9,8%	2.282	4.029	-43,4%	33%	52%
Zorg en Welzijn Beroepen	36.836	42.197	-12,7%	11.433	17.617	-35,1%	31%	42%
Verzorgenden	10.760	11.798	-8,8%	2.812	3.849	-26,9%	26%	33%
Openbaar Bestuur, Veiligheid En Juridische Beroepen	8.354	9.586	-12,9%	2.750	4.148	-33,7%	33%	43%
Pedagogische beroepen	21.361	23.833	-10,4%	6.896	9.901	-30,4%	32%	42%
Creatieve En Taalkundige Beroepen	8.725	9.782	-10,8%	2.802	4.335	-35,4%	32%	44%
Technische Beroepen	103.880	128.693	-19,3%	38.276	74.574	-48,7%	37%	58%
Bouwberoepen	30.799	41.996	-26,7%	14.376	30.581	-53,0%	47%	73%
Transport en Logistiek Beroepen	45.501	50.783	-10,4%	14.266	23.398	-39,0%	31%	46%
Chauffeurs etc.	26.075	29.952	-12,9%	9.491	15.359	-38,2%	36%	51%
Dienstverlenende Beroepen	34.780	37.254	-6,6%	9.174	13.716	-33,1%	26%	37%
Schoonmakers en keukenhulpverleners	15.323	16.469	-7,0%	3.536	5.149	-31,3%	23%	31%
Commerciële Beroepen	47.359	52.365	-9,6%	14.655	22.854	-35,9%	31%	44%
Verkopers	32.803	35.717	-8,2%	9.034	13.842	-34,7%	28%	39%
Managers	23.172	26.704	-13,2%	9.170	14.860	-38,3%	40%	56%
Onbekend	6.091	4.623		761	1.612			
Sector								
Landbouw en visserij	9.477	10.716	-11,6%	3.353	5.695	-41,1%	35%	53%
Industrie, delfstoffen en energie etc.	51.431	58.484	-12,1%	17.277	30.341	-43,1%	34%	52%
Grafische industrie	2.197	2.832	-22,4%	672	1.216	-44,7%	31%	43%
Metaal- en technische bedrijven	19.612	24.541	-20,1%	7.588	13.957	-45,6%	39%	57%
Metaalindustrie	4.707	5.144	-8,5%	1.662	2.890	-42,5%	35%	56%
Bouwnijverheid	16.645	23.725	-29,8%	7.407	16.134	-54,1%	44%	68%
Bouwbedrijf	12.278	17.487	-29,8%	5.421	11.400	-52,4%	44%	65%
Handel	65.175	71.525	-8,9%	19.185	30.459	-37,0%	29%	43%
Detailhandel	26.001	29.880	-13,0%	7.241	11.848	-38,9%	28%	40%
Grootwinkelbedrijf	14.907	13.502	10,4%	3.733	4.794	-22,1%	25%	36%
Groothandel	24.267	28.143	-13,8%	8.211	13.817	-40,6%	34%	49%
Horeca	19.904	21.175	-6,0%	5.809	8.564	-32,2%	29%	40%
Vervoer en opslag	32.766	33.464	-2,1%	9.421	14.427	-34,7%	29%	43%
Financiële en zakelijke diensten	156.072	182.236	-14,4%	54.460	93.376	-41,7%	35%	51%
Banken	5.593	6.732	-16,9%	1.482	2.981	-50,3%	26%	44%
Reiniging	8.443	9.352	-9,7%	1.705	2.607	-34,6%	20%	28%
Uitzendbedrijven	69.961	86.462	-19,1%	26.271	48.622	-46,0%	38%	56%
Zakelijke dienstverlening	61.189	67.344	-9,1%	21.890	34.388	-36,3%	36%	51%
Openbaar bestuur	4.238	4.724	-10,3%	971	1.626	-40,3%	23%	34%
Onderwijs	13.203	13.429	-1,7%	4.373	5.919	-26,1%	33%	44%
Gezondheidszorg, welzijn en cultuur	66.456	76.652	-13,3%	20.617	31.802	-35,2%	31%	41%
Culturele instellingen	5.647	6.811	-17,1%	2.062	3.476	-40,7%	37%	51%
Gezondheidszorg en welzijn	60.809	69.841	-12,9%	18.555	28.326	-34,5%	31%	41%
Onbekende sector	1.557	1.837		471	951			
Provincies								
Groningen	15.991	18.713	-14,5%	6.062	10.025	-39,5%	38%	54%
Friesland	19.281	23.027	-16,3%	8.035	13.517	-40,6%	42%	59%
Drenthe	14.822	17.176	-13,7%	6.346	10.123	-37,3%	43%	59%
Overijssel	32.007	37.390	-14,4%	11.507	20.225	-43,1%	36%	54%
Flevoland	11.174	13.164	-15,1%	3.466	5.957	-41,8%	31%	45%
Gelderland	49.231	57.216	-14,0%	17.214	27.997	-38,5%	35%	49%
Utrecht	26.797	31.470	-14,8%	8.876	14.881	-40,4%	33%	47%
Noord-Holland	61.380	68.945	-11,0%	18.560	30.194	-38,5%	30%	44%
Zuid-Holland	87.663	96.637	-9,3%	25.595	42.133	-39,3%	29%	44%
Zeeland	8.341	9.731	-14,3%	2.813	4.743	-40,7%	34%	49%
Noord-Brabant	65.593	75.695	-13,3%	22.118	37.625	-41,2%	34%	50%
Limburg	30.810	35.771	-13,9%	11.243	18.567	-39,4%	36%	52%
Onbekend	13.834	13.032		1.509	3.307			
Grote gemeenten								
Amsterdam	21.286	23.972	-11,2%	5.927	9.107	-34,9%	28%	38%
Rotterdam	20.496	21.890	-6,4%	5.378	8.949	-39,9%	26%	41%
Den Haag	14.908	16.318	-8,6%	3.973	6.322	-37,2%	27%	39%
Utrecht	7.943	9.450	-15,9%	2.559	4.265	-40,0%	32%	45%

Beëindigde WW-uitkeringen vanwege bereiken maximale uitkeringsduur

	Beëindigde uitkeringen			Beëindigd vanwege max. duur			Aandeel max.duur	
	2016	2015	% mut.	2016	2015	% mut.	2016	2015
Totaal	436.924	497.967	-12,3%	151.530	163.599	-7,4%	35%	33%
Geslacht								
mannen	233.730	275.264	-15,1%	73.942	80.452	-8,1%	32%	29%
vrouwen	203.194	222.703	-8,8%	77.588	83.147	-6,7%	38%	37%
Leeftijd								
15 - 25 jaar	42.769	48.680	-12,1%	19.954	24.270	-17,8%	47%	50%
25 - 35 jaar	119.151	139.742	-14,7%	43.636	49.214	-11,3%	37%	35%
35 - 45 jaar	93.195	114.696	-18,7%	28.542	33.773	-15,5%	31%	29%
45 - 55 jaar	100.987	116.593	-13,4%	29.562	31.515	-6,2%	29%	27%
>= 55 jaar	80.719	78.011	3,5%	29.778	24.691	20,6%	37%	32%
onbekend	103	245		58	136			
< 27 jaar	67.567	77.723	-13,1%	29.814	35.724	-16,5%	44%	46%
27-50 jaar	239.125	286.097	-16,4%	77.072	87.993	-12,4%	32%	31%
>= 50 jaar	130.129	133.902	-2,8%	44.586	39.746	12,2%	34%	30%
onbekend	103	245		58	136			
Verstreken duur uitkering								
< 6 maanden	257.179	307.313	-16,3%	67.823	78.632	-13,7%	26%	26%
6 - 12 maanden	75.047	81.220	-7,6%	20.800	21.239	-2,1%	28%	26%
12 - 24 maanden	53.529	63.178	-15,3%	22.507	27.631	-18,5%	42%	44%
>= 2 jaar	51.169	46.256	10,6%	40.400	36.097	11,9%	79%	78%
Opleidingsniveau								
basisopleiding	55.330	64.488	-14,2%	22.845	25.921	-11,9%	41%	40%
vmb/mbo alg/mbo 1	101.398	116.260	-12,8%	36.052	39.119	-7,8%	36%	34%
vwo/havo	17.944	18.840	-4,8%	7.518	8.004	-6,1%	42%	42%
mbo 2 t/m 4	152.863	177.963	-14,1%	49.010	53.648	-8,6%	32%	30%
hbo	73.136	82.811	-11,7%	23.623	24.540	-3,7%	32%	30%
wo	29.384	32.635	-10,0%	10.273	10.488	-2,0%	35%	32%
onbekend	6.869	4.970		2.209	1.879			
Beroepsrichting BRC								
Agrarische beroepen	10.782	11.175	-3,5%	3.212	3.402	-5,6%	30%	30%
Bedrijfseconomische en Administratieve Beroepen	83.119	93.250	-10,9%	31.838	33.517	-5,0%	38%	36%
Administratieve beroepen	57.692	64.381	-10,4%	23.163	24.609	-5,9%	40%	38%
Ict Beroepen	6.964	7.722	-9,8%	2.623	2.596	1,0%	38%	34%
Zorg en Welzijn Beroepen	36.836	42.197	-12,7%	12.628	14.539	-13,1%	34%	34%
Verzorgenden	10.760	11.798	-8,8%	3.850	4.585	-16,0%	36%	39%
Openbaar Bestuur, Veiligheid En Juridische Beroepen	8.354	9.586	-12,9%	2.907	3.435	-15,4%	35%	36%
Pedagogische beroepen	21.361	23.833	-10,4%	7.701	8.328	-7,5%	36%	35%
Creatieve En Taakkundige Beroepen	8.725	9.782	-10,8%	3.589	3.816	-5,9%	41%	39%
Technische Beroepen	103.880	128.693	-19,3%	30.464	33.501	-9,1%	29%	26%
Bouwberoepen	30.799	41.996	-26,7%	5.851	6.289	-7,0%	19%	15%
Transport en Logistiek Beroepen	45.501	50.783	-10,4%	15.256	16.237	-6,0%	34%	32%
Chauffeurs etc.	26.075	29.952	-12,9%	7.081	7.714	-8,2%	27%	26%
Dienstverlenende Beroepen	34.780	37.254	-6,6%	13.707	15.085	-9,1%	39%	40%
Schoonmakers en keukenhulpen	15.323	16.469	-7,0%	6.633	7.408	-10,5%	43%	45%
Commerciële Beroepen	47.359	52.365	-9,6%	18.126	19.523	-7,2%	38%	37%
Verkopers	32.803	35.717	-8,2%	13.267	14.283	-7,1%	40%	40%
Managers	23.172	26.704	-13,2%	7.516	7.815	-3,8%	32%	29%
Onbekend	6.091	4.623		1.949	1.805			
Sector								
Landbouw en visserij	9.477	10.716	-11,6%	2.859	3.291	-13,1%	30%	31%
Industrie, delfstoffen en energie etc.	51.431	58.484	-12,1%	16.914	16.676	1,4%	33%	29%
Grafische industrie	2.197	2.832	-22,4%	896	970	-7,6%	41%	34%
Metaal- en technische bedrijven	19.612	24.541	-20,1%	5.559	6.242	-10,9%	28%	25%
Metaalindustrie	4.707	5.144	-8,5%	1.375	1.221	12,6%	29%	24%
Bouwnijverheid	16.645	23.725	-29,8%	3.824	4.186	-8,6%	23%	18%
Bouwbedrijf	12.278	17.487	-29,8%	2.951	3.360	-12,2%	24%	19%
Handel	65.175	71.525	-8,9%	25.190	27.143	-7,2%	39%	38%
Detailhandel	26.001	29.880	-13,0%	10.565	11.885	-11,1%	41%	40%
Grootwinkelbedrijf	14.907	13.502	10,4%	6.054	6.060	-0,1%	41%	45%
Groothandel	24.267	28.143	-13,8%	8.571	9.198	-6,8%	35%	33%
Horeca	19.904	21.175	-6,0%	7.311	8.390	-12,9%	37%	40%
Vervoer en opslag	32.766	33.464	-2,1%	11.739	11.466	2,4%	36%	34%
Financiële en zakelijke diensten	156.072	182.236	-14,4%	53.188	58.514	-9,1%	34%	32%
Banken	5.593	6.732	-16,9%	2.705	2.524	7,2%	48%	37%
Reiniging	8.443	9.352	-9,7%	3.857	4.442	-13,2%	46%	47%
Uitzendbedrijven	69.961	86.462	-19,1%	20.397	24.428	-16,5%	29%	28%
Zakelijke dienstverlening	61.189	67.344	-9,1%	21.565	22.126	-2,5%	35%	33%
Openbaar bestuur	4.238	4.724	-10,3%	2.026	2.113	-4,1%	48%	45%
Onderwijs	13.203	13.429	-1,7%	4.631	4.558	1,6%	35%	34%
Gezondheidszorg, welzijn en cultuur	66.456	76.652	-13,3%	23.310	26.664	-12,6%	35%	35%
Culturele instellingen	5.647	6.811	-17,1%	1.884	2.071	-9,0%	33%	30%
Gezondheidszorg en welzijn	60.809	69.841	-12,9%	21.426	24.593	-12,9%	35%	35%
Onbekende sector	1.557	1.837		538	598			
Provincies								
Groningen	15.991	18.713	-14,5%	5.219	5.738	-9,0%	33%	31%
Friesland	19.281	23.027	-16,3%	5.781	6.208	-6,9%	30%	27%
Drenthe	14.822	17.176	-13,7%	4.106	4.356	-5,7%	28%	25%
Overijssel	32.007	37.390	-14,4%	9.596	10.381	-7,6%	30%	28%
Flevoland	11.174	13.164	-15,1%	4.102	4.594	-10,7%	37%	35%
Gelderland	49.231	57.216	-14,0%	16.355	17.830	-8,3%	33%	31%
Utrecht	26.797	31.470	-14,8%	9.555	10.546	-9,4%	36%	34%
Noord-Holland	61.380	68.945	-11,0%	22.824	24.960	-8,6%	37%	36%
Zuid-Holland	87.663	96.637	-9,3%	34.444	36.561	-5,8%	39%	38%
Zeeland	8.341	9.731	-14,3%	2.720	2.911	-6,6%	33%	30%
Noord-Brabant	65.593	75.695	-13,3%	21.436	22.852	-6,2%	33%	30%
Limburg	30.810	35.771	-13,9%	9.311	10.196	-8,7%	30%	29%
Onbekend	13.834	13.032		6.081	6.466			
Grote gemeenten								
Amsterdam	21.286	23.972	-11,2%	9.128	10.300	-11,4%	43%	43%
Rotterdam	20.496	21.890	-6,4%	8.534	8.710	-2,0%	42%	40%
Den Haag	14.908	16.318	-8,6%	6.641	7.324	-9,3%	45%	45%
Utrecht	7.943	9.450	-15,9%	2.955	3.392	-12,9%	37%	36%

Toelichting WW/NWW/WBB

UWV ziet de WW-informatie als een belangrijke factor om inzicht te krijgen in de dynamiek op de arbeidsmarkt. Daarentegen beschouwt UWV de cijfers m.b.t. de bij UWV geregistreerde niet-werkende werkzoekenden (NWW) primair als een administratief gegeven. Deze cijfers worden in sterke mate bepaald door registratieprocessen van UWV en gemeenten. De cijfers die UWV presenteert mogen overigens niet worden verward met de officiële werkloosheidscijfers, zoals deze door het CBS worden gepresenteerd.

WW

Bij de WW-uitkeringen wordt onderscheid gemaakt tussen 4 en 5 weekse verslagperiodes. Beëindigde WW-uitkeringen naar sector hebben betrekking op de sector van instroom. De WW-cijfers in de Nieuwsflits hebben betrekking op het aantal WW-uitkeringen en niet op het aantal personen met een WW-uitkering. Een persoon kan tegelijkertijd meerdere WW-uitkeringen hebben.

Met de Wet werk en zekerheid (Wwz) is er sinds juli 2015 een nieuwe WW-systematiek op basis van inkomstenverrekening. Deze systematiek heeft een verhogend effect op het aantal lopende WW-uitkeringen. Uitkeringen worden sindsdien pas formeel beëindigd wanneer vaststaat dat er twee maanden lang sprake is geweest van voldoende inkomsten. Daarnaast behouden mensen die tegen lager loon gaan werken een aanvulling uit de WW.

Zie ook:

<http://www.rijksoverheid.nl/documenten/kamerstukken/2016/02/18/kamerbrief-wwz-en-statistische-informatie-ww>

Niet-werkende werkzoekenden (NWW) en werkloze beroepsbevolking (WBB)

UWV WERKbedrijf publiceert cijfers over niet-werkende werkzoekenden (NWW) op de website www.werk.nl. De cijfers over NWW verschillen van samenstelling met de werkloze beroepsbevolking (WBB) die het CBS publiceert. Enerzijds staan niet alle werklozen ingeschreven bij UWV WERKbedrijf, dit betreft vooral personen zonder recht op een uitkering zoals jongeren en herintreders. Anderzijds staan er personen bij UWV ingeschreven die niet tot de werkloze beroepsbevolking horen. Dit betreft met name personen die niet direct beschikbaar zijn voor de arbeidsmarkt bijvoorbeeld omdat zij een opleiding of cursus volgen. Dit geldt ook voor personen die niet actief naar werk zoeken.

Een ander verschil is de wijze waarop beide cijfers tot stand komen: het NWW-cijfer komt voort uit de registratie van werkzoekenden door UWV, het WBB-cijfer van CBS komt tot stand door een enquête onder de beroepsbevolking.

Met ingang van januari 2015 zijn CBS en UWV overgestapt op een nieuwe definitie voor WBB en NWW. In plaats van de nationale definitie wordt voortaan de internationale (ILO) definitie voor zowel WBB als NWW gehanteerd.

Definities NWW en WBB m.i.v. januari 2015

- Niet-werkende werkzoekenden (NWW): bij UWV ingeschreven werkzoekenden van 15 t/m 74 jaar zonder werk of minder dan 1 uur per week werkzaam.
- Werkloze beroepsbevolking (WBB): personen van 15 t/m 74 jaar zonder werk of minder dan 1 uur per week werkzaam, die binnen 2 weken beschikbaar zijn voor de arbeidsmarkt en de afgelopen 4 weken naar werk hebben gezocht.

Betere ontsluiting arbeidsmarktinformatie

Op de UWV website werk.nl/arbeidsmarktinformatie vindt u actuele arbeidsmarktinformatie per regio en per sector. Ook geeft UWV er een integraal beeld van vraag, aanbod en knelpunten op de arbeidsmarkt. Met deze informatie krijgt u een goed beeld van het aantal werkzoekenden binnen uw eigen gemeente. Of u ziet in één oogopslag waar u geschikte medewerkers vindt.

