

Nieuwsflits Arbeidsmarkt

Februari 2018



Inhoudsopgave

| | |
|-----------------------------|-----------|
| WW-uitkeringen | 2 |
| Statistische bijlage | 4 |
| Toelichting WW | 23 |

Colofon

De Nieuwsflits Arbeidsmarkt geeft maandelijks de feiten van de arbeidsmarkt over de voorafgaande periode. De Nieuwsflits omvat stand- en stroomcijfers van WW-uitkeringen naar sector, beroepsrichting, leeftijd, duur, geslacht, opleidingsniveau en regio.

De Nieuwsflits Arbeidsmarkt is een uitgave van de afdeling Arbeidsmarktinformatie en -advies van UWV.

Alles uit deze uitgave mag worden overgenomen, echter uitsluitend met bronvermelding.

Inlichtingen

katinka.vanbrakel@uwv.nl

WW-uitkeringen

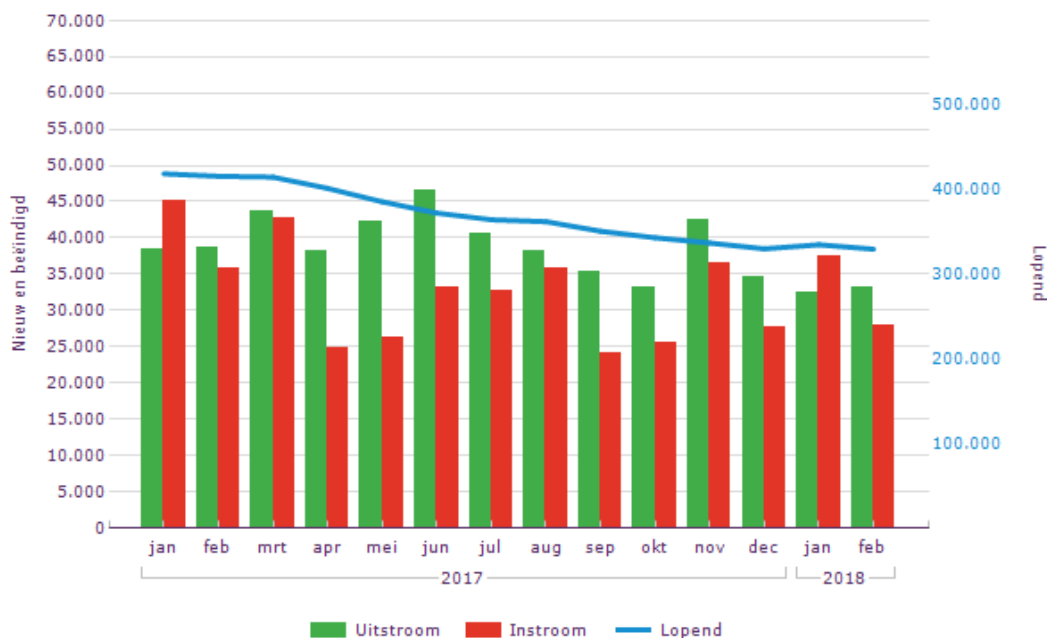
| WW uitkeringen | 2018 | | 2017 | mutatie | | Cumulatief jan t/m feb | | |
|--------------------|---------|---------|---------|---------|--------|------------------------|--------|---------|
| | feb | jan | feb | maand | jaar | 2018 | 2017 | mutatie |
| Lopend | 329.576 | 334.834 | 415.801 | -1,6% | -20,7% | | | |
| Nieuw | 27.822 | 37.440 | 35.838 | -25,7% | -22,4% | 65.262 | 80.925 | -19,4% |
| Beëindigd | 33.079 | 32.559 | 38.746 | 1,6% | -14,6% | 65.638 | 77.114 | -14,9% |
| -vanwege werk | 11.637 | 12.279 | 11.777 | -5,2% | -1,2% | 23.916 | 24.809 | -3,6% |
| -vanwege max. duur | 12.623 | 11.168 | 14.426 | 13,0% | -12,5% | 23.791 | 27.220 | -12,6% |
| -overige redenen | 8.819 | 9.112 | 12.543 | -3,2% | -29,7% | 17.931 | 25.085 | -28,5% |

Bij de WW-uitkeringen wordt onderscheid gemaakt tussen 4 en 5 weekse verslagperiodes. In 2018 zijn maart, mei, augustus en november 5-weekse verslagperiodes. In 2017 waren dat maart, juni, augustus en november.

Het aantal WW-uitkeringen daalt weer verder

Eind februari verstrekte UWV 329.600 lopende WW-uitkeringen (zie tabel en figuur). Dat is een daling van 1,6% ten opzichte van de vorige maand en een daling van 20,7% ten opzichte van februari vorig jaar. In januari 2018 steeg het aantal WW-uitkeringen nog vanwege seizoensinvloeden, maar nu zet de dalende trend zich weer voort. Een persoon kan meerdere WW-uitkeringen ontvangen. Van het aantal personen met een WW-uitkering (315.500, niet in de tabel) is 32,4% één jaar of langer werkloos.

Stroom en stand WW-uitkeringen

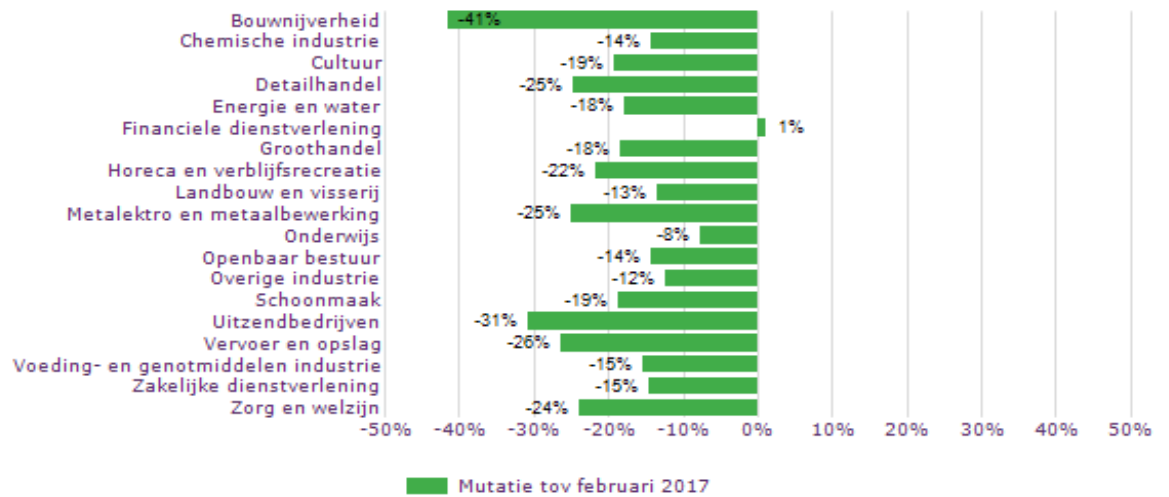


In bijna alle sectoren een daling ten opzichte van vorig jaar

Het aantal WW-uitkeringen nam met ruim 86 duizend af ten opzichte van vorig jaar. De daling is zichtbaar in alle sectoren, met uitzondering van de financiële dienstverlening. In deze sector is het voor veel werkzoekenden nog steeds lastig om aan de slag te gaan.

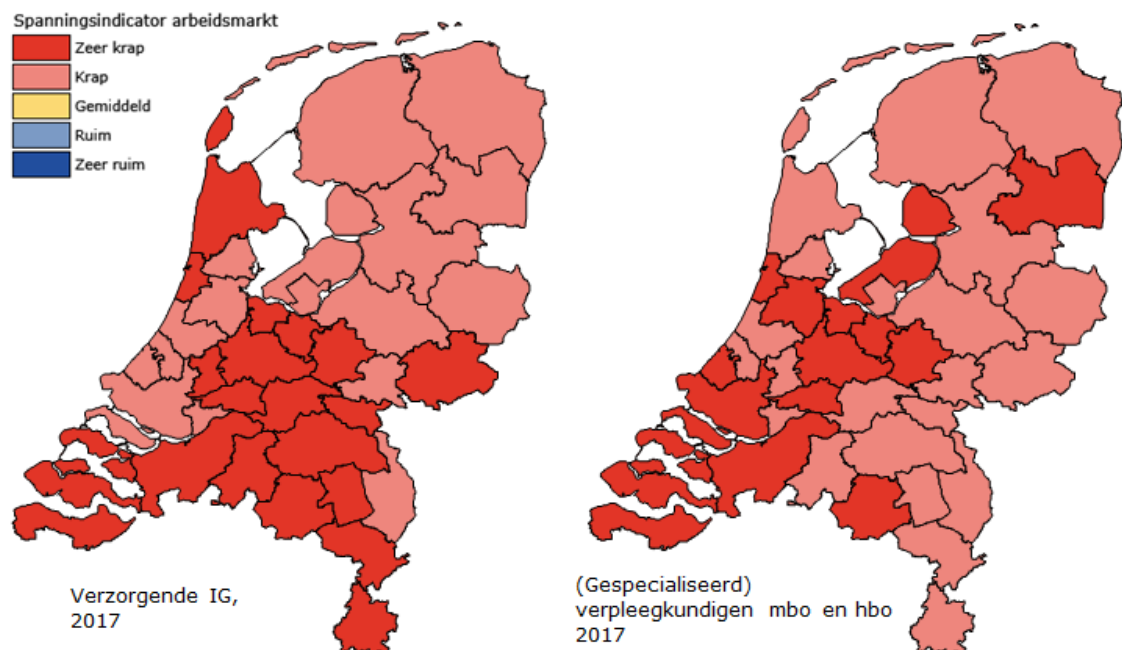
In de sector bouwnijverheid verminderde het aantal WW-uitkeringen met 41% (figuur lopende uitkeringen WW jaarmutaties per sector). In absolute aantallen daalde het aantal WW-uitkeringen vooral in de sector zorg & welzijn, namelijk met 16 duizend (-24%).

Lopende WW-uitkeringen - jaarmutaties per sector



Krappe arbeidsmarkt voor verzorgende IG en verpleegkundige mbo en hbo

Het aantal WW-uitkeringen van mensen die werk zoeken in een zorg & welzijn beroep is met 21% gedaald ten opzichte van vorig jaar. Eind februari verstrekte UWV 28.400 uitkeringen aan mensen met een dergelijk beroep. Als het aanbod van werkzoekenden afneemt, terwijl de vraag naar personeel in de stijgt, ontstaat er krapte op de arbeidsmarkt¹. De arbeidsmarkt is (zeer) krap voor verzorgenden IG en voor (gespecialiseerd) verpleegkundigen mbo en hbo.



¹ Zie UWV (13 maart 2018). Zorg factsheet arbeidsmarkt. https://www.werk.nl/werk_nl/arbeidsmarktinformatie/sector-beroep/sector/zorg

Statistische bijlage

Historie WW-uitkeringen

| Jaar | Maand | mutatie tov vorige maand | | | | mutatie tov vorige maand | | | |
|------|-------|--------------------------|--------|-----------|-------------|--------------------------|--------|-----------|-------------|
| | | Lopend | Nieuw | Beëindigd | wegens werk | Lopend | Nieuw | Beëindigd | wegens werk |
| 2015 | Jan | 457.614 | 75.251 | 58.470 | 29.739 | 3,8% | 35,5% | 46,5% | 81,8% |
| | Feb | 455.138 | 46.569 | 49.045 | 24.082 | -0,5% | -38,1% | -16,1% | -19,0% |
| | Maa | 443.148 | 44.377 | 56.367 | 29.137 | -2,6% | -4,7% | 14,9% | 21,0% |
| | Apr | 426.858 | 47.334 | 63.623 | 33.478 | -3,7% | 6,7% | 12,9% | 14,9% |
| | Mei | 416.337 | 35.362 | 45.883 | 22.504 | -2,5% | -25,3% | -27,9% | -32,8% |
| | Jun | 410.175 | 40.526 | 46.688 | 23.064 | -1,5% | 14,6% | 1,8% | 2,5% |
| | Jul | 420.321 | 60.594 | 50.448 | 22.441 | 2,5% | 49,5% | 8,1% | -2,7% |
| | Aug | 419.571 | 40.322 | 41.085 | 18.634 | -0,2% | -33,5% | -18,6% | -17,0% |
| | Sep | 416.468 | 37.966 | 41.070 | 17.787 | -0,7% | -5,8% | 0,0% | -4,5% |
| | Okt | 420.969 | 49.789 | 45.288 | 18.428 | 1,1% | 31,1% | 10,3% | 3,6% |
| | Nov | 427.403 | 43.633 | 37.199 | 14.634 | 1,5% | -12,4% | -17,9% | -20,6% |
| | Dec | 445.879 | 62.015 | 43.539 | 14.346 | 4,3% | 42,1% | 17,0% | -2,0% |
| 2016 | Jan | 465.395 | 56.486 | 36.971 | 12.628 | 4,4% | -8,9% | -15,1% | -12,0% |
| | Feb | 469.852 | 45.075 | 40.618 | 13.486 | 1,0% | -20,2% | 9,9% | 6,8% |
| | Maa | 470.163 | 49.882 | 49.571 | 15.665 | 0,1% | 10,7% | 22,0% | 16,2% |
| | Apr | 460.521 | 36.473 | 46.115 | 14.958 | -2,1% | -26,9% | -7,0% | -4,5% |
| | Mei | 447.928 | 31.319 | 43.912 | 14.713 | -2,7% | -14,1% | -4,8% | -1,6% |
| | Jun | 438.484 | 42.876 | 52.320 | 17.530 | -2,1% | 36,9% | 19,1% | 19,1% |
| | Jul | 431.642 | 37.552 | 44.392 | 15.312 | -1,6% | -12,4% | -15,2% | -12,7% |
| | Aug | 426.637 | 34.588 | 39.593 | 13.445 | -1,2% | -7,9% | -10,8% | -12,2% |
| | Sep | 424.257 | 42.396 | 44.776 | 14.049 | -0,6% | 22,6% | 13,1% | 4,5% |
| | Okt | 419.600 | 33.999 | 38.656 | 11.558 | -1,1% | -19,8% | -13,7% | -17,7% |
| | Nov | 409.545 | 32.187 | 42.242 | 13.907 | -2,4% | -5,3% | 9,3% | 20,3% |
| | Dec | 411.990 | 48.159 | 45.714 | 15.679 | 0,6% | 49,6% | 8,2% | 12,7% |
| 2017 | Jan | 418.709 | 45.087 | 38.368 | 13.032 | 1,6% | -6,4% | -16,1% | -16,9% |
| | Feb | 415.801 | 35.838 | 38.746 | 11.777 | -0,7% | -20,5% | 1,0% | -9,6% |
| | Maa | 414.750 | 42.691 | 43.742 | 13.691 | -0,3% | 19,1% | 12,9% | 16,3% |
| | Apr | 401.483 | 24.856 | 38.123 | 13.329 | -3,2% | -41,8% | -12,8% | -2,6% |
| | Mei | 385.636 | 26.352 | 42.199 | 15.765 | -3,9% | 6,0% | 10,7% | 18,3% |
| | Jun | 372.246 | 33.152 | 46.542 | 17.976 | -3,5% | 25,8% | 10,3% | 14,0% |
| | Jul | 364.422 | 32.686 | 40.510 | 15.769 | -2,1% | -1,4% | -13,0% | -12,3% |
| | Aug | 362.132 | 35.874 | 38.164 | 13.657 | -0,6% | 9,8% | -5,8% | -13,4% |
| | Sep | 350.810 | 24.062 | 35.384 | 12.840 | -3,1% | -32,9% | -7,3% | -6,0% |
| | Okt | 343.096 | 25.480 | 33.194 | 12.122 | -2,2% | 5,9% | -6,2% | -5,6% |
| | Nov | 336.902 | 36.401 | 42.595 | 16.827 | -1,8% | 42,9% | 28,3% | 38,8% |
| | Dec | 329.953 | 27.693 | 34.642 | 13.548 | -2,1% | -23,9% | -18,7% | -19,5% |
| 2018 | Jan | 334.834 | 37.440 | 32.559 | 12.279 | 1,5% | 35,2% | -6,0% | -9,4% |
| | Feb | 329.576 | 27.822 | 33.079 | 11.637 | -1,6% | -25,7% | 1,6% | -5,2% |

Lopende WW-uitkeringen naar kenmerken

| WW uitkeringen | 2018 | | 2017 | | mutatie | | WW % | Leeftijd | | |
|----------------------------------|---------|---------|---------|-------|---------|------|--------|----------|---------|--|
| | feb | jan | feb | maand | jaar | < 27 | | 27-50 | >=50 | |
| Totaal | 329.576 | 334.834 | 415.801 | -16% | -20,7% | 3,7% | 20.729 | 145.399 | 163.448 | |
| Geslacht | | | | | | | | | | |
| Man | 164.641 | 165.830 | 211.889 | -0,7% | -22,3% | 3,4% | 10.622 | 69.613 | 84.406 | |
| Vrouw | 164.935 | 167.684 | 203.864 | -1,6% | -19,1% | 4,0% | 10.107 | 75.786 | 79.042 | |
| Onbekend | | 1.320 | 48 | - | - | - | | | | |
| Leeftijd | | | | | | | | | | |
| 15-25 jaar | 12.010 | 11.929 | 16.792 | 0,7% | -28,5% | 0,9% | 12.010 | | | |
| 25-35 jaar | 53.563 | 53.695 | 69.757 | -0,2% | -23,2% | 2,9% | 8.719 | 44.844 | | |
| 35-45 jaar | 59.822 | 60.616 | 77.271 | -1,3% | -22,6% | 3,3% | | 59.822 | | |
| 45-55 jaar | 87.208 | 88.758 | 113.335 | -1,7% | -23,1% | 4,0% | | 40.733 | 46.475 | |
| 55 jaar en ouder | 116.973 | 118.516 | 138.600 | -1,3% | -15,6% | 6,9% | | | 116.973 | |
| Onbekend | | 1.320 | 46 | - | - | - | | | | |
| Verstreken duur uitkering | | | | | | | | | | |
| < 6 maanden | 159.197 | 161.533 | 208.453 | -1,4% | -23,6% | - | 19.902 | 89.514 | 49.781 | |
| 6 tot 12 maanden | 60.079 | 61.093 | 78.699 | -1,7% | -23,7% | - | 826 | 31.223 | 28.030 | |
| 1 tot 2 jaar | 69.708 | 71.120 | 86.696 | -2,0% | -19,6% | - | | 22.653 | 47.054 | |
| 2 jaar of langer | 40.592 | 41.088 | 41.953 | -1,2% | -3,2% | - | | 2.009 | 38.583 | |
| Opleidingsniveau | | | | | | | | | | |
| Basisopleiding | 29.326 | 30.004 | 41.119 | -2,3% | -28,7% | 5,9% | 1.906 | 11.928 | 15.492 | |
| VMBMBO alg/MBO 1 | 70.794 | 71.907 | 96.150 | -1,5% | -26,4% | 4,8% | 3.596 | 25.667 | 41.531 | |
| VWO/HAVO | 17.449 | 17.674 | 18.337 | -1,3% | -4,8% | 2,2% | 1.163 | 7.707 | 8.579 | |
| MBO 2 t/m 4 | 96.936 | 98.710 | 130.626 | -1,8% | -25,8% | 3,3% | 7.290 | 45.675 | 43.971 | |
| HBO | 63.398 | 64.591 | 76.302 | -1,8% | -16,9% | 3,3% | 1.534 | 29.243 | 32.621 | |
| WO | 27.123 | 27.205 | 29.113 | -0,3% | -6,8% | 2,3% | 518 | 14.030 | 12.575 | |
| Onbekend | 24.550 | 24.743 | 24.154 | - | - | - | 4.722 | 11.149 | 8.679 | |
| Startkwalificatie | | | | | | | | | | |
| Zonder startkwalificatie | 100.120 | 101.911 | 137.269 | -1,8% | -27,1% | 5,1% | 5.502 | 37.595 | 57.023 | |
| Met startkwalificatie | 204.906 | 208.180 | 254.378 | -1,6% | -19,4% | 3,0% | 10.505 | 96.655 | 97.746 | |
| Onbekend | 24.550 | 24.743 | 24.154 | - | - | - | 4.722 | 11.149 | 8.679 | |

Lopende WW-uitkeringen naar sectoren en beroepsklassen

| WW uitkeringen | 2018 | | 2017 | | mutatie | | Leeftijd | | |
|---|--------|--------|--------|-------|---------|-------|----------|--------|--|
| | feb | jan | feb | maand | jaar | < 27 | 27-50 | >=50 | |
| Sectoren | | | | | | | | | |
| Landbouw en visserij | 6.338 | 6.499 | 7.324 | -2,5% | -13,5% | 720 | 3.206 | 2.412 | |
| Overige industrie | 13.534 | 13.831 | 15.433 | -2,1% | -12,3% | 1.369 | 6.170 | 5.995 | |
| Voeding- en genotmiddelen industrie | 6.889 | 6.998 | 8.149 | -1,6% | -15,5% | 435 | 3.034 | 3.420 | |
| Metalektro en metaalbewerking | 19.894 | 20.352 | 26.493 | -2,3% | -24,9% | 949 | 7.782 | 11.163 | |
| Chemische-, aardolie, pharma- en kunststoffen industrie | 3.634 | 3.723 | 4.240 | -2,4% | -14,3% | 92 | 1.250 | 2.292 | |
| Bouwnijverheid | 7.275 | 7.321 | 12.432 | -0,6% | -41,5% | 324 | 2.311 | 4.640 | |
| Groothandel | 21.304 | 21.620 | 26.117 | -1,5% | -18,4% | 810 | 10.247 | 10.247 | |
| Detailhandel | 27.214 | 27.534 | 36.162 | -1,2% | -24,7% | 3.038 | 12.292 | 11.884 | |
| Vervoer en opslag | 19.839 | 20.032 | 26.961 | -1,0% | -26,4% | 1.796 | 8.672 | 9.371 | |
| Horeca, catering en verblijfsrecreatie | 12.310 | 12.651 | 15.729 | -2,7% | -21,7% | 1.654 | 6.332 | 4.324 | |
| Uitzendbedrijven | 32.520 | 32.585 | 47.008 | -0,2% | -30,8% | 3.448 | 16.974 | 12.098 | |
| Schoonmaak | 6.194 | 6.219 | 7.606 | -0,4% | -18,6% | 421 | 3.022 | 2.751 | |
| Financiële dienstverlening | 16.540 | 16.709 | 16.336 | -1,0% | 1,2% | 53 | 6.048 | 10.439 | |
| Zakelijke dienstverlening | 61.799 | 62.786 | 72.375 | -1,6% | -14,6% | 3.249 | 31.097 | 27.453 | |
| Cultuur | 4.362 | 4.515 | 5.398 | -3,4% | -19,2% | 297 | 1.905 | 2.160 | |
| Zorg en welzijn | 50.796 | 51.957 | 66.760 | -2,2% | -23,9% | 1.624 | 17.782 | 31.390 | |
| Energie en water | 404 | 426 | 491 | -5,2% | -17,7% | * | 185 | 217 | |
| Openbaar bestuur | 4.578 | 4.651 | 5.334 | -1,6% | -14,2% | 144 | 1.731 | 2.703 | |
| Onderwijs | 13.144 | 13.420 | 14.255 | -2,1% | -7,8% | 266 | 4.887 | 7.991 | |
| Onbekend | 1.008 | 1.005 | 1.198 | - | - | 38 | 472 | 498 | |
| Beroepsklassen | | | | | | | | | |
| Agrarische beroepen | 6.819 | 6.904 | 8.467 | -1,2% | -19,5% | 766 | 3.383 | 2.670 | |
| Bedrijfseconomische en administratieve beroepen | 78.997 | 80.478 | 94.842 | -1,8% | -16,7% | 2.687 | 33.472 | 42.838 | |
| Commerciële beroepen | 38.027 | 38.612 | 47.906 | -1,5% | -20,6% | 2.497 | 18.095 | 17.435 | |
| Creatieve en taalkundige beroepen | 6.958 | 7.099 | 8.347 | -2,0% | -16,6% | 439 | 3.717 | 2.802 | |
| Dienstverlenende beroepen | 24.129 | 24.620 | 31.436 | -2,0% | -23,2% | 1.933 | 9.873 | 12.323 | |
| Ict beroepen | 6.816 | 6.945 | 7.589 | -1,9% | -10,2% | 280 | 2.929 | 3.607 | |
| Managers | 27.576 | 27.919 | 30.293 | -1,2% | -9,0% | 463 | 12.182 | 14.931 | |
| Openbaar bestuur, veiligheid en juridische beroepen | 6.324 | 6.415 | 7.866 | -1,4% | -19,6% | 417 | 3.016 | 2.891 | |
| Pedagogische beroepen | 14.590 | 15.049 | 18.775 | -3,1% | -22,3% | 633 | 5.814 | 8.143 | |
| Technische beroepen | 55.710 | 56.324 | 78.389 | -1,1% | -28,9% | 3.952 | 25.152 | 26.606 | |
| Transport en logistiek beroepen | 24.862 | 25.141 | 35.208 | -1,1% | -29,4% | 2.076 | 10.690 | 12.096 | |
| Zorg en welzijn beroepen | 28.357 | 28.876 | 35.750 | -1,8% | -20,7% | 1.398 | 12.182 | 14.777 | |
| Onbekend | 10.411 | 10.452 | 10.933 | - | - | 3.188 | 4.894 | 2.328 | |

Lopende WW-uitkeringen naar provincies en grote gemeenten

| WW uitkeringen | 2018 | | 2017 | | mutatie | | WW % | Leeftijd | | |
|------------------------|---------|---------|---------|-------|---------|------|--------|----------|---------|--|
| | feb | jan | feb | maand | jaar | < 27 | | 27-50 | >=50 | |
| Totaal | 329.576 | 334.834 | 415.801 | -16% | -20,7% | 3,7% | 20.729 | 145.399 | 163.448 | |
| Provincies | | | | | | | | | | |
| Groningen | 12.028 | 12.130 | 15.745 | -0,8% | -23,6% | 4,0% | 816 | 5.348 | 5.864 | |
| Friesland | 14.140 | 14.308 | 18.771 | -1,2% | -24,7% | 4,2% | 927 | 5.770 | 7.443 | |
| Drenthe | 11.476 | 11.578 | 14.938 | -0,9% | -23,2% | 4,7% | 759 | 4.649 | 6.068 | |
| Overijssel | 22.718 | 23.070 | 30.507 | -1,5% | -25,5% | 3,8% | 1.409 | 9.547 | 11.762 | |
| Flevoland | 8.846 | 8.992 | 10.958 | -1,6% | -19,3% | 4,0% | 549 | 4.009 | 4.288 | |
| Gelderland | 36.845 | 37.520 | 48.538 | -1,8% | -24,1% | 3,5% | 1.989 | 14.685 | 20.171 | |
| Utrecht | 22.281 | 22.688 | 27.069 | -1,8% | -17,7% | 3,3% | 1.063 | 10.386 | 10.832 | |
| Noord-Holland | 50.843 | 51.429 | 60.939 | -1,1% | -16,6% | 3,4% | 2.806 | 24.801 | 23.236 | |
| Zuid-Holland | 67.266 | 68.856 | 82.487 | -2,3% | -18,5% | 3,6% | 4.441 | 31.573 | 31.252 | |
| Zeeland | 6.244 | 6.346 | 7.743 | -1,6% | -19,4% | 3,2% | 488 | 2.525 | 3.231 | |
| Noord-Brabant | 49.532 | 49.896 | 62.847 | -0,7% | -21,2% | 3,7% | 2.867 | 20.247 | 26.418 | |
| Limburg | 21.045 | 21.435 | 28.290 | -1,8% | -25,6% | 3,7% | 1.277 | 8.011 | 11.757 | |
| Onbekend | 6.312 | 6.586 | 6.969 | - | - | - | 1.338 | 3.848 | 1.126 | |
| WW uitkeringen | | | | | | | | | | |
| | | | | | | | | | | |
| Grote gemeenten | | | | | | | | | | |
| Utrecht | 5.966 | 6.050 | 7.091 | -1,4% | -15,9% | 3,0% | 353 | 3.556 | 2.057 | |
| Amsterdam | 16.933 | 17.050 | 20.212 | -0,7% | -16,2% | 3,6% | 1.021 | 9.689 | 6.223 | |
| s Gravenhage | 10.935 | 11.189 | 13.080 | -2,3% | -16,4% | 4,2% | 861 | 5.883 | 4.191 | |
| Rotterdam | 13.734 | 13.972 | 16.820 | -1,7% | -18,3% | 4,5% | 1.080 | 7.435 | 5.219 | |

Lopende WW-uitkeringen naar arbeidsmarktregio's

| WW uitkeringen | 2018 | | 2017 | | mutatie | | Leeftijd | | |
|------------------------------------|--------|--------|--------|-------|---------|------|----------|--------|--------|
| | feb | jan | feb | maand | jaar | WW % | < 27 | 27-50 | >=50 |
| Arbeidsmarktregio | | | | | | | | | |
| Groningen | 15.406 | 15.568 | 19.928 | -1,0% | -22,7% | 4,0% | 1.020 | 6.702 | 7.684 |
| Friesland | 14.140 | 14.308 | 18.771 | -1,2% | -24,7% | 4,3% | 927 | 5.770 | 7.443 |
| Drenthe | 6.881 | 6.921 | 9.216 | -0,6% | -25,3% | 4,9% | 488 | 2.831 | 3.562 |
| Regio Zwolle | 10.017 | 10.065 | 13.610 | -0,5% | -26,4% | 3,7% | 616 | 4.110 | 5.291 |
| Twente | 12.217 | 12.485 | 16.444 | -2,1% | -25,7% | 3,8% | 770 | 5.081 | 6.366 |
| Stedendriehoek en Noordwest Veluwe | 11.661 | 11.794 | 15.367 | -1,1% | -24,1% | 3,7% | 660 | 4.639 | 6.362 |
| FoodValley | 4.690 | 4.781 | 6.184 | -1,9% | -24,2% | 2,7% | 247 | 1.868 | 2.575 |
| Midden-Gelderland | 8.025 | 8.216 | 10.547 | -2,3% | -23,9% | 3,9% | 449 | 3.426 | 4.150 |
| Rijk van Nijmegen | 6.349 | 6.478 | 8.025 | -2,0% | -20,9% | 3,7% | 339 | 2.660 | 3.350 |
| Achterhoek | 5.074 | 5.169 | 6.929 | -1,8% | -26,8% | 3,3% | 259 | 1.847 | 2.968 |
| Rivierenland | 3.918 | 4.009 | 4.939 | -2,3% | -20,7% | 3,2% | 191 | 1.537 | 2.190 |
| Flevoland | 8.374 | 8.517 | 10.327 | -1,7% | -18,9% | 4,1% | 503 | 3.843 | 4.028 |
| Gooi en Vechtstreek | 4.787 | 4.879 | 5.579 | -1,9% | -14,2% | 3,6% | 179 | 2.027 | 2.581 |
| Midden-Utrecht | 14.864 | 15.134 | 17.928 | -1,8% | -17,1% | 3,2% | 710 | 7.288 | 6.866 |
| Amersfoort | 5.812 | 5.933 | 7.259 | -2,0% | -19,9% | 3,3% | 284 | 2.443 | 3.085 |
| Groot Amsterdam | 23.791 | 23.953 | 28.175 | -0,7% | -15,6% | 3,5% | 1.318 | 12.673 | 9.800 |
| Noord-Holland Noord | 10.831 | 11.011 | 13.432 | -1,6% | -18,4% | 3,1% | 675 | 4.737 | 5.419 |
| Zuid-Kennemerland en IJmond | 6.457 | 6.542 | 7.794 | -1,3% | -17,2% | 3,2% | 326 | 3.097 | 3.034 |
| Zaanstreek/Waterland | 5.878 | 5.956 | 6.974 | -1,3% | -15,7% | 3,3% | 347 | 2.586 | 2.945 |
| Zuid-Holland Centraal | 6.195 | 6.339 | 7.564 | -2,3% | -18,1% | 3,3% | 280 | 2.720 | 3.195 |
| Holland Rijnland | 8.601 | 8.749 | 10.786 | -1,7% | -20,3% | 3,0% | 466 | 3.565 | 4.570 |
| Midden-Holland | 3.108 | 3.174 | 3.962 | -2,1% | -21,6% | 3,2% | 182 | 1.293 | 1.633 |
| Haaglanden | 15.325 | 15.686 | 18.348 | -2,3% | -16,5% | 3,8% | 1.143 | 7.781 | 6.401 |
| Gorinchem | 1.821 | 1.853 | 2.388 | -1,7% | -23,7% | 2,8% | 138 | 785 | 898 |
| Rijnmond | 27.304 | 28.000 | 33.229 | -2,5% | -17,8% | 4,0% | 1.891 | 13.306 | 12.107 |
| Drechtsteden | 5.083 | 5.221 | 6.432 | -2,6% | -21,0% | 3,4% | 353 | 2.204 | 2.526 |
| Zeeland | 6.244 | 6.346 | 7.743 | -1,6% | -19,4% | 3,2% | 488 | 2.525 | 3.231 |
| West-Brabant | 13.948 | 14.203 | 18.061 | -1,8% | -22,8% | 3,9% | 800 | 5.501 | 7.647 |
| Midden-Brabant | 9.477 | 9.502 | 11.686 | -0,3% | -18,9% | 3,8% | 592 | 4.087 | 4.798 |
| Noordoost-Brabant | 11.872 | 11.851 | 14.849 | 0,2% | -20,0% | 3,6% | 659 | 4.778 | 6.435 |
| Zuidoost-Brabant | 8.987 | 9.118 | 11.278 | -1,4% | -20,3% | 3,4% | 495 | 3.686 | 4.806 |
| Helmond-De Peel | 4.868 | 4.890 | 6.506 | -0,4% | -25,2% | 3,7% | 303 | 2.048 | 2.517 |
| Noord-Limburg | 6.081 | 6.202 | 8.259 | -2,0% | -26,4% | 4,2% | 329 | 2.251 | 3.501 |
| Midden-Limburg | 4.696 | 4.763 | 6.274 | -1,4% | -25,2% | 3,5% | 263 | 1.771 | 2.662 |
| Zuid-Limburg | 10.482 | 10.632 | 14.039 | -1,4% | -25,3% | 3,5% | 701 | 4.085 | 5.696 |
| Onbekend | 6.312 | 6.586 | 6.969 | - | - | - | 1.338 | 3.848 | 1.126 |

Nieuwe uitkeringen naar kenmerken (cumulatief januari t/m februari)

| Nieuwe WW uitkeringen | cumulatief | | mutatie | | aandeel | | leeftijd | | |
|--------------------------------|------------|--------|---------|--------|---------|------|----------|--------|--------|
| | 2018 | 2017 | abs. | % | 2018 | 2017 | < 27 | 27-50 | >= 50 |
| Totaal | 65.262 | 80.925 | -15.663 | -19,4% | | | 9.706 | 35.871 | 19.479 |
| Geslacht | | | | | | | | | |
| Man | 34.919 | 44.983 | -10.064 | -22,4% | 54% | 56% | 5.044 | 18.580 | 11.295 |
| Vrouw | 30.137 | 35.919 | -5.782 | -19,1% | 46% | 44% | 4.662 | 17.291 | 8.184 |
| Onbekend | 206 | 23 | 183 | - | - | - | | | |
| Leeftijd | | | | | | | | | |
| 15-25 jaar | 6.012 | 8.131 | -2.119 | -26,1% | 9% | 10% | 6.012 | | |
| 25-35 jaar | 18.475 | 23.077 | -4.602 | -19,9% | 28% | 29% | 3.694 | 14.781 | |
| 35-45 jaar | 13.803 | 16.959 | -3.156 | -18,6% | 21% | 21% | | 13.803 | |
| 45-55 jaar | 14.203 | 18.106 | -3.903 | -21,6% | 22% | 22% | | 7.287 | 6.916 |
| 55 jaar en ouder | 12.563 | 14.631 | -2.068 | -14,1% | 19% | 18% | | | 12.563 |
| Onbekend | 206 | 21 | 185 | - | - | - | | | |
| Maximale duur uitkering | | | | | | | | | |
| < 6 maanden | 21.116 | 24.585 | -3.469 | -14,1% | 32% | 30% | 7.514 | 10.249 | 3.261 |
| 6 tot 12 maanden | 11.377 | 13.804 | -2.427 | -17,6% | 17% | 17% | 2.187 | 8.401 | 729 |
| 1 tot 2 jaar | 23.534 | 23.577 | -43 | -0,2% | 36% | 29% | | 16.977 | 6.500 |
| 2 jaar of langer | 9.235 | 18.959 | -9.724 | -51,3% | 14% | 23% | | 244 | 8.989 |
| Opleidingsniveau | | | | | | | | | |
| Basisopleiding | 6.560 | 8.132 | -1.572 | -19,3% | 10% | 10% | 893 | 3.527 | 2.044 |
| VMBMBO alg/MBO 1 | 13.034 | 16.840 | -3.806 | -22,6% | 20% | 21% | 1.615 | 6.335 | 5.049 |
| VWO/HAVO | 3.248 | 3.698 | -450 | -12,2% | 5% | 5% | 491 | 1.784 | 963 |
| MBO 2 t/m 4 | 18.977 | 25.530 | -6.553 | -25,7% | 29% | 32% | 3.141 | 10.608 | 5.202 |
| HBO | 10.434 | 11.846 | -1.412 | -11,9% | 16% | 15% | 714 | 6.452 | 3.265 |
| WO | 5.185 | 5.316 | -131 | -2,5% | 8% | 7% | 266 | 3.514 | 1.401 |
| Onbekend | 7.824 | 9.563 | -1.739 | - | - | - | 2.586 | 3.651 | 1.555 |
| Startkwalificatie | | | | | | | | | |
| Zonder startkwalificatie | 19.594 | 24.972 | -5.378 | -21,5% | 30% | 31% | 2.508 | 9.862 | 7.093 |
| Met startkwalificatie | 37.844 | 46.390 | -8.546 | -18,4% | 58% | 57% | 4.612 | 22.358 | 10.831 |
| Onbekend | 7.824 | 9.563 | -1.739 | - | - | - | 2.586 | 3.651 | 1.555 |

Nieuwe uitkeringen naar sectoren en beroepsklassen

| Nieuwe WW uitkeringen | cumulatief | | mutatie | | aandeel | | leeftijd | | |
|---|------------|--------|---------|--------|---------|------|----------|-------|-------|
| | 2018 | 2017 | abs. | % | 2018 | 2017 | < 27 | 27-50 | >=50 |
| Sectoren | | | | | | | | | |
| Landbouw en visserij | 1.631 | 1.614 | 17 | 1,1% | 2% | 2% | 297 | 872 | 403 |
| Overige industrie | 3.036 | 3.329 | -293 | -8,8% | 5% | 4% | 634 | 1.607 | 762 |
| Voeding- en genotmiddelen industrie | 1.321 | 1.490 | -169 | -11,3% | 2% | 2% | 214 | 732 | 365 |
| Metalektro en metaalbewerking | 3.518 | 4.983 | -1.465 | -29,4% | 5% | 6% | 440 | 1.797 | 1.273 |
| Chemische-, aardolie, pharma- en kunststoffen industrie | 545 | 596 | -51 | -8,6% | 1% | 1% | 40 | 277 | 228 |
| Bouwnijverheid | 1.651 | 2.442 | -791 | -32,4% | 3% | 3% | 151 | 733 | 767 |
| Groothandel | 3.649 | 4.189 | -540 | -12,9% | 6% | 5% | 350 | 2.215 | 1.081 |
| Detailhandel | 5.214 | 6.552 | -1.338 | -20,4% | 8% | 8% | 1.416 | 2.671 | 1.116 |
| Vervoer en opslag | 4.593 | 6.277 | -1.684 | -26,8% | 7% | 8% | 848 | 2.397 | 1.324 |
| Horeca, catering en verblijfsrecreatie | 2.944 | 3.426 | -482 | -14,1% | 5% | 4% | 743 | 1.634 | 566 |
| Uitzendbedrijven | 10.185 | 14.183 | -4.018 | -28,3% | 16% | 18% | 1.629 | 5.580 | 2.906 |
| Schoonmaak | 1.386 | 1.705 | -319 | -18,7% | 2% | 2% | 188 | 791 | 397 |
| Financiële dienstverlening | 1.353 | 1.970 | -617 | -31,3% | 2% | 2% | 24 | 702 | 627 |
| Zakelijke dienstverlening | 12.430 | 14.392 | -1.962 | -13,6% | 19% | 18% | 1.574 | 7.595 | 3.256 |
| Cultuur | 800 | 964 | -164 | -17,0% | 1% | 1% | 133 | 451 | 216 |
| Zorg en welzijn | 8.027 | 9.711 | -1.684 | -17,3% | 12% | 12% | 801 | 4.030 | 3.195 |
| Energie en water | 61 | 75 | -14 | -18,7% | 0% | 0% | * | * | * |
| Openbaar bestuur | 741 | 843 | -102 | -12,1% | 1% | 1% | 71 | 406 | 263 |
| Onderwijs | 1.915 | 1.862 | 53 | 2,8% | 3% | 2% | 109 | 1.185 | 621 |
| Onbekend | 282 | 322 | -40 | - | - | - | 33 | 163 | 86 |
| Beroepsklassen | | | | | | | | | |
| Agrarische beroepen | 1.740 | 1.888 | -148 | -7,8% | 3% | 2% | 330 | 880 | 476 |
| Bedrijfseconomische en administratieve beroepen | 12.475 | 14.853 | -2.378 | -16,0% | 19% | 18% | 1.161 | 7.103 | 4.211 |
| Commerciële beroepen | 6.633 | 8.200 | -1.567 | -19,1% | 10% | 10% | 1.067 | 3.921 | 1.645 |
| Creatieve en taalkundige beroepen | 1.379 | 1.512 | -133 | -8,8% | 2% | 2% | 207 | 930 | 242 |
| Dienstverlenende beroepen | 4.495 | 5.643 | -1.148 | -20,3% | 7% | 7% | 813 | 2.348 | 1.331 |
| ICT beroepen | 1.149 | 1.414 | -265 | -18,7% | 2% | 2% | 126 | 691 | 332 |
| Managers | 4.075 | 4.558 | -483 | -10,6% | 6% | 6% | 180 | 2.412 | 1.483 |
| Openbaar bestuur, veiligheid en juridische beroepen | 1.302 | 1.623 | -321 | -19,8% | 2% | 2% | 195 | 737 | 370 |
| Pedagogische beroepen | 2.059 | 2.543 | -484 | -19,0% | 3% | 3% | 255 | 1.148 | 656 |
| Technische beroepen | 13.985 | 19.061 | -5.076 | -26,6% | 21% | 24% | 1.798 | 7.542 | 4.531 |
| Transport en logistiek beroepen | 5.694 | 7.686 | -1.992 | -25,9% | 9% | 9% | 935 | 2.922 | 1.822 |
| Zorg en welzijn beroepen | 5.238 | 6.088 | -850 | -14,0% | 8% | 8% | 686 | 3.011 | 1.541 |
| Onbekend | 5.038 | 5.856 | -818 | - | - | - | 1.953 | 2.226 | 838 |

Nieuwe uitkeringen naar provincies en grote gemeenten

| Nieuwe WW uitkeringen | cumulatief | | mutatie | | leeftijd | | |
|-----------------------|------------|--------|---------|--------|----------|--------|--------|
| | 2018 | 2017 | abs. | % | < 27 | 27-50 | >=50 |
| Totaal | 65.262 | 80.925 | -15.663 | -19,4% | 9.706 | 35.871 | 19.479 |
| Provincie | | | | | | | |
| Groningen | 2.574 | 3.309 | -735 | -22,2% | 380 | 1.387 | 807 |
| Friesland | 2.908 | 3.831 | -923 | -24,1% | 425 | 1.501 | 982 |
| Drenthe | 2.350 | 3.206 | -856 | -26,7% | 375 | 1.181 | 794 |
| Overijssel | 4.734 | 6.272 | -1.538 | -24,5% | 719 | 2.478 | 1.537 |
| Flevoland | 1.676 | 2.034 | -358 | -17,6% | 252 | 943 | 481 |
| Gelderland | 6.799 | 8.698 | -1.899 | -21,8% | 953 | 3.489 | 2.357 |
| Utrecht | 3.982 | 4.753 | -771 | -16,2% | 507 | 2.354 | 1.121 |
| Noord-Holland | 9.786 | 12.105 | -2.319 | -19,2% | 1.264 | 5.954 | 2.568 |
| Zuid-Holland | 13.537 | 16.012 | -2.475 | -15,5% | 2.061 | 7.823 | 3.653 |
| Zeeland | 1.227 | 1.309 | -82 | -6,3% | 204 | 633 | 390 |
| Noord-Brabant | 9.312 | 11.626 | -2.314 | -19,9% | 1.307 | 4.859 | 3.146 |
| Limburg | 4.221 | 5.210 | -989 | -19,0% | 632 | 2.126 | 1.463 |
| Onbekend | 2.156 | 2.560 | - | - | 627 | 1.143 | 180 |

| Nieuwe WW uitkeringen | cumulatief | | mutatie | | leeftijd | | |
|------------------------|------------|-------|---------|--------|----------|-------|------|
| | 2018 | 2017 | abs. | % | < 27 | 27-50 | >=50 |
| Grote gemeenten | | | | | | | |
| Utrecht | 1.276 | 1.492 | -216 | -14,5% | 173 | 886 | 217 |
| Amsterdam | 3.696 | 4.548 | -852 | -18,7% | 457 | 2.505 | 734 |
| s Gravenhage | 2.520 | 2.819 | -299 | -10,6% | 379 | 1.558 | 583 |
| Rotterdam | 3.235 | 3.728 | -493 | -13,2% | 539 | 1.977 | 719 |

Nieuwe uitkeringen naar arbeidsmarktregio's

| Nieuwe WW uitkeringen | cumulatief | | mutatie | | leeftijd | | |
|------------------------------------|------------|-------|---------|--------|----------|-------|-------|
| | 2018 | 2017 | abs. | % | < 27 | 27-50 | >=50 |
| Arbeidsmarktregio | | | | | | | |
| Groningen | 3.191 | 4.082 | -891 | -21,8% | 478 | 1.690 | 1.023 |
| Friesland | 2.908 | 3.831 | -923 | -24,1% | 425 | 1.501 | 982 |
| Drenthe | 1.487 | 2.122 | -635 | -29,9% | 241 | 760 | 486 |
| Regio Zwolle | 2.096 | 2.812 | -716 | -25,5% | 307 | 1.115 | 674 |
| Twente | 2.526 | 3.426 | -900 | -26,3% | 393 | 1.297 | 836 |
| Stedendriehoek en Noordwest Veluwe | 2.164 | 2.900 | -736 | -25,4% | 348 | 1.081 | 735 |
| FoodValley | 878 | 991 | -113 | -11,4% | 116 | 490 | 272 |
| Midden-Gelderland | 1.511 | 1.861 | -350 | -18,8% | 213 | 790 | 508 |
| Rijk van Nijmegen | 1.217 | 1.432 | -215 | -15,0% | 167 | 696 | 354 |
| Achterhoek | 900 | 1.223 | -323 | -26,4% | 127 | 401 | 372 |
| Rivierenland | 705 | 893 | -188 | -21,1% | 79 | 340 | 286 |
| Flevoland | 1.570 | 1.897 | -327 | -17,2% | 221 | 895 | 454 |
| Gooi en Vechtstreek | 817 | 947 | -130 | -13,7% | 88 | 452 | 277 |
| Midden-Utrecht | 2.772 | 3.233 | -461 | -14,3% | 342 | 1.690 | 740 |
| Amersfoort | 951 | 1.243 | -292 | -23,5% | 132 | 515 | 304 |
| Groot Amsterdam | 4.863 | 5.955 | -1.092 | -18,3% | 591 | 3.175 | 1.097 |
| Noord-Holland Noord | 1.951 | 2.619 | -668 | -25,5% | 294 | 1.046 | 611 |
| Zuid-Kennemerland en IJmond | 1.244 | 1.460 | -216 | -14,8% | 149 | 754 | 341 |
| Zaanstreek/Waterland | 1.053 | 1.278 | -225 | -17,6% | 162 | 592 | 299 |
| Zuid-Holland Centraal | 1.076 | 1.303 | -227 | -17,4% | 130 | 590 | 356 |
| Holland Rijnland | 1.566 | 1.884 | -318 | -16,9% | 220 | 833 | 513 |
| Midden-Holland | 596 | 797 | -201 | -25,2% | 94 | 299 | 203 |
| Haaglanden | 3.322 | 3.750 | -428 | -11,4% | 501 | 2.032 | 789 |
| Gorinchem | 346 | 406 | -60 | -14,8% | 67 | 176 | 103 |
| Rijnmond | 5.709 | 6.674 | -965 | -14,5% | 899 | 3.367 | 1.443 |
| Drechtsteden | 953 | 1.226 | -273 | -22,3% | 153 | 544 | 256 |
| Zeeland | 1.227 | 1.309 | -82 | -6,3% | 204 | 633 | 390 |
| West-Brabant | 2.570 | 3.143 | -573 | -18,2% | 389 | 1.293 | 888 |
| Midden-Brabant | 1.722 | 2.193 | -471 | -21,5% | 256 | 955 | 511 |
| Noordoost-Brabant | 2.299 | 2.867 | -568 | -19,8% | 301 | 1.172 | 826 |
| Zuidoost-Brabant | 1.641 | 2.095 | -454 | -21,7% | 226 | 883 | 532 |
| Helmond-De Peel | 955 | 1.240 | -285 | -23,0% | 126 | 504 | 325 |
| Noord-Limburg | 1.162 | 1.479 | -317 | -21,4% | 160 | 572 | 430 |
| Midden-Limburg | 959 | 1.154 | -195 | -16,9% | 135 | 464 | 360 |
| Zuid-Limburg | 2.199 | 2.640 | -441 | -16,7% | 345 | 1.131 | 723 |
| Onbekend | 2.166 | 2.560 | - | - | 627 | 1.143 | 180 |

Beëindigde uitkeringen naar kenmerken (cumulatief januari t/m februari)

| Beëindigde WW uitkeringen | cumulatief | | mutatie | | aandeel | | leeftijd | | |
|----------------------------------|------------|--------|---------|--------|---------|------|----------|--------|--------|
| | 2018 | 2017 | abs. | % | 2018 | 2017 | < 27 | 27-50 | >= 50 |
| Totaal | 65.638 | 77.114 | -11.476 | -14,9% | | | 8.354 | 35.070 | 22.041 |
| Geslacht | | | | | | | | | |
| Man | 32.300 | 38.816 | -6.516 | -16,8% | 49% | 50% | 4.081 | 16.672 | 11.547 |
| Vrouw | 33.165 | 38.269 | -5.104 | -13,3% | 51% | 50% | 4.273 | 18.398 | 10.494 |
| Onbekend | 173 | 29 | 144 | - | - | - | - | - | - |
| Leeftijd | | | | | | | | | |
| 15-25 jaar | 5.078 | 7.027 | -1.949 | -27,7% | 8% | 9% | 5.078 | | |
| 25-35 jaar | 17.124 | 20.753 | -3.629 | -17,5% | 26% | 27% | 3.276 | 13.848 | |
| 35-45 jaar | 13.361 | 16.129 | -2.768 | -17,2% | 20% | 21% | | 13.361 | |
| 45-55 jaar | 15.584 | 18.160 | -2.576 | -14,2% | 24% | 24% | | 7.861 | 7.723 |
| 55 jaar en ouder | 14.318 | 15.016 | -698 | -4,6% | 22% | 19% | | | 14.318 |
| Onbekend | 173 | 29 | 144 | - | - | - | | | |
| Verstreken duur uitkering | | | | | | | | | |
| < 6 maanden | 34.811 | 43.045 | -8.234 | -19,1% | 45% | 56% | 7.444 | 19.792 | 7.468 |
| 6 tot 12 maanden | 12.902 | 15.105 | -2.203 | -14,6% | 17% | 20% | 910 | 8.393 | 3.550 |
| 1 tot 2 jaar | 9.513 | 9.917 | -404 | -4,1% | 12% | 13% | | 5.479 | 4.023 |
| 2 jaar of langer | 8.412 | 9.047 | -635 | -7,0% | 11% | 12% | | 1.406 | 7.000 |
| Opleidingsniveau | | | | | | | | | |
| Basisopleiding | 6.586 | 8.208 | -1.622 | -19,8% | 10% | 11% | 808 | 3.179 | 2.509 |
| VMBMBO alg/MBO 1 | 13.966 | 16.728 | -2.762 | -16,5% | 21% | 22% | 1.447 | 6.439 | 6.046 |
| VWO/HAVO | 3.375 | 3.471 | -96 | -2,8% | 5% | 5% | 504 | 1.877 | 990 |
| MBO 2 t/m 4 | 20.023 | 25.015 | -4.992 | -20,0% | 31% | 32% | 2.672 | 10.973 | 6.361 |
| HBO | 11.114 | 13.209 | -2.095 | -15,9% | 17% | 17% | 656 | 6.543 | 3.911 |
| WO | 4.744 | 5.216 | -472 | -9,0% | 7% | 7% | 196 | 3.172 | 1.375 |
| Onbekend | 5.830 | 5.267 | 563 | - | - | - | 2.071 | 2.887 | 849 |
| Startkwalificatie | | | | | | | | | |
| Zonder startkwalificatie | 20.552 | 24.936 | -4.384 | -17,6% | 31% | 32% | 2.255 | 9.618 | 8.555 |
| Met startkwalificatie | 39.256 | 46.911 | -7.655 | -16,3% | 60% | 61% | 4.028 | 22.565 | 12.637 |
| Onbekend | 5.830 | 5.267 | 563 | - | - | - | 2.071 | 2.887 | 849 |

Beëindigde uitkeringen naar beroepsklassen en sectoren

| Beëindigde WW uitkeringen | cumulatief | | mutatie | | aandeel | | leeftijd | | |
|--|------------|--------|---------|--------|---------|------|----------|-------|-------|
| | 2018 | 2017 | abs. | % | 2018 | 2017 | < 27 | 27-50 | >=50 |
| Beroepsklassen | | | | | | | | | |
| Agrarische beroepen | 1.335 | 1.560 | -225 | -14,4% | 2% | 2% | 214 | 689 | 398 |
| Bedrijfs-economische en administratieve beroepen | 13.861 | 15.540 | -1.679 | -10,8% | 21% | 20% | 1.087 | 7.662 | 5.111 |
| Commerciële beroepen | 7.628 | 8.771 | -1.143 | -13,0% | 12% | 11% | 1.044 | 4.256 | 2.326 |
| Creatieve en taalkundige beroepen | 1.405 | 1.645 | -240 | -14,3% | 2% | 2% | 181 | 864 | 360 |
| Dienstverlenende beroepen | 5.094 | 5.893 | -799 | -13,6% | 8% | 8% | 755 | 2.470 | 1.865 |
| ICT-beroepen | 1.280 | 1.318 | -38 | -2,9% | 2% | 2% | 129 | 768 | 383 |
| Managers | 4.094 | 4.408 | -314 | -7,1% | 6% | 6% | 194 | 2.386 | 1.514 |
| Openbaar bestuur, veiligheid en juridische beroepen | 1.267 | 1.394 | -127 | -8,4% | 2% | 2% | 164 | 695 | 408 |
| Pedagogische beroepen | 2.937 | 3.921 | -984 | -25,1% | 4% | 5% | 332 | 1.613 | 992 |
| Technische beroepen | 12.512 | 15.904 | -3.392 | -21,3% | 19% | 21% | 1.460 | 6.562 | 4.385 |
| Transport en logistiek beroepen | 5.652 | 7.138 | -1.486 | -20,8% | 9% | 9% | 869 | 2.747 | 2.017 |
| Zorg en welzijn beroepen | 5.490 | 6.573 | -1.083 | -16,3% | 8% | 9% | 549 | 2.999 | 1.942 |
| Onbekend | 3.083 | 3.049 | 34 | - | - | - | 1.376 | 1.359 | 340 |
| Sectoren | | | | | | | | | |
| Landbouw en visserij | 1.375 | 1.426 | -51 | -3,6% | 2% | 2% | 235 | 715 | 393 |
| Overige industrie | 3.028 | 2.798 | 230 | 8,2% | 5% | 4% | 540 | 1.584 | 876 |
| Voeding- en genotmiddelen industrie | 1.449 | 1.536 | -87 | -5,7% | 2% | 2% | 187 | 793 | 463 |
| Metalektro en metaalbewerking | 4.056 | 4.749 | -693 | -14,6% | 6% | 6% | 438 | 1.902 | 1.170 |
| Chemische-, aardolie-, pharma- en kunststoffen industrie | 590 | 611 | -21 | -3,4% | 1% | 1% | 37 | 288 | 265 |
| Bouwnijverheid | 1.85 | 2.028 | -843 | -41,6% | 2% | 3% | 50 | 414 | 721 |
| Groothandel | 3.923 | 4.470 | -547 | -12,2% | 6% | 6% | 341 | 2.253 | 1.324 |
| Detailhandel | 5.931 | 7.441 | -1.510 | -20,3% | 9% | 10% | 1.274 | 3.066 | 1.580 |
| Vervoer en opslag | 4.708 | 5.792 | -1.084 | -18,7% | 7% | 8% | 773 | 2.338 | 1.558 |
| Horeca, catering en verblijfsrecreatie | 3.218 | 3.485 | -267 | -7,7% | 5% | 5% | 744 | 1.741 | 733 |
| Uitzendbedrijven | 7.868 | 10.544 | -2.676 | -25,4% | 12% | 14% | 1.127 | 4.381 | 2.315 |
| Schoonmaak | 1.378 | 1.621 | -243 | -15,0% | 2% | 2% | 171 | 779 | 428 |
| Financiële dienstverlening | 1.477 | 1.621 | -144 | -8,9% | 2% | 2% | 20 | 739 | 718 |
| Zakelijke dienstverlening | 12.029 | 13.124 | -1.095 | -8,3% | 18% | 17% | 1.316 | 7.212 | 3.500 |
| Cultuur | 819 | 1.000 | -181 | -18,1% | 1% | 1% | 102 | 431 | 286 |
| Zorg en welzijn | 9.171 | 11.001 | -1.830 | -16,6% | 14% | 14% | 717 | 4.445 | 4.009 |
| Energie en water | 81 | 70 | 11 | 15,7% | 0% | 0% | * | * | * |
| Openbaar bestuur | 714 | 777 | -63 | -8,1% | 1% | 1% | 58 | 388 | 268 |
| Onderwijs | 2.395 | 2.709 | -314 | -11,6% | 4% | 4% | 190 | 1.433 | 772 |
| Onbekend | 243 | 311 | -68 | - | - | - | 30 | 118 | 95 |

Beëindigde uitkeringen naar provincies en grote gemeenten

| Beëindigde WW uitkeringen | cumulatief | | mutatie | | leeftijd | | |
|---------------------------|------------|--------|---------|--------|----------|--------|--------|
| | 2018 | 2017 | abs. | % | < 27 | 27-50 | >=50 |
| Totaal | 65.638 | 77.114 | -11476 | -14,9% | 8.354 | 35.070 | 22.041 |
| Provincies | | | | | | | |
| Groningen | 2.259 | 2.809 | -550 | -19,6% | 298 | 1.194 | 767 |
| Friesland | 2.555 | 3.233 | -678 | -21,0% | 331 | 1.307 | 917 |
| Drenthe | 1.981 | 2.424 | -443 | -18,3% | 236 | 958 | 787 |
| Overijssel | 4.384 | 5.428 | -1044 | -19,2% | 488 | 2.328 | 1.568 |
| Flevoland | 1.750 | 2.034 | -284 | -14,0% | 230 | 956 | 564 |
| Gelderland | 6.869 | 8.457 | -1588 | -18,8% | 796 | 3.420 | 2.653 |
| Utrecht | 4.200 | 4.801 | -601 | -12,5% | 426 | 2.397 | 1.377 |
| Noord-Holland | 10.146 | 11.586 | -1440 | -12,4% | 1.167 | 5.887 | 3.092 |
| Zuid-Holland | 14.157 | 15.820 | -1663 | -10,5% | 1.887 | 7.894 | 4.376 |
| Zeeland | 1.184 | 1.368 | -184 | -13,5% | 173 | 591 | 420 |
| Noord-Brabant | 9.448 | 11.176 | -1728 | -15,5% | 1.143 | 4.649 | 3.656 |
| Limburg | 4.244 | 5.313 | -1069 | -20,1% | 523 | 2.091 | 1.630 |
| Onbekend | 2.461 | 2.665 | -204 | - | 656 | 1.398 | 234 |

| Beëindigde WW uitkeringen | cumulatief | | mutatie | | leeftijd | | |
|---------------------------|------------|-------|---------|--------|----------|-------|------|
| | 2018 | 2017 | abs. | % | < 27 | 27-50 | >=50 |
| Grote gemeenten | | | | | | | |
| Utrecht | 1.221 | 1.518 | -297 | -19,6% | 136 | 805 | 280 |
| Amsterdam | 3.746 | 4.196 | -450 | -10,7% | 419 | 2.404 | 923 |
| s Gravenhage | 2.563 | 2.754 | -191 | -6,9% | 354 | 1.569 | 640 |
| Rotterdam | 3.183 | 3.620 | -437 | -12,1% | 468 | 1.926 | 789 |

Beëindigde uitkeringen naar arbeidsmarktregio's

| Beëindigde WW uitkeringen | cumulatief | | mutatie | | leeftijd | | |
|------------------------------------|------------|-------|---------|--------|----------|-------|-------|
| | 2018 | 2017 | abs. | % | < 27 | 27-50 | >=50 |
| Arbeidsmarktregio | | | | | | | |
| Groningen | 2.873 | 3.493 | -620 | -17,7% | 365 | 1.502 | 1.006 |
| Friesland | 2.555 | 3.233 | -678 | -21,0% | 331 | 1.307 | 917 |
| Drenthe | 1.184 | 1.479 | -315 | -21,3% | 149 | 555 | 460 |
| Regio Zwalve | 1.810 | 2.418 | -608 | -25,1% | 189 | 927 | 694 |
| Twente | 2.433 | 2.907 | -474 | -16,3% | 290 | 1.275 | 868 |
| Stedendriehoek en Noordwest Veluwe | 2.077 | 2.595 | -518 | -20,0% | 227 | 1.093 | 757 |
| FoodValley | 978 | 1.079 | -101 | -9,4% | 123 | 495 | 360 |
| Midden-Gelderland | 1.596 | 1.912 | -316 | -16,5% | 190 | 810 | 596 |
| Rijk van Nijmegen | 1.176 | 1.412 | -236 | -16,7% | 130 | 628 | 418 |
| Achterhoek | 899 | 1.256 | -357 | -28,4% | 114 | 369 | 416 |
| Rivierenland | 739 | 861 | -122 | -14,2% | 86 | 354 | 299 |
| Flevoland | 1.662 | 1.928 | -266 | -13,8% | 213 | 911 | 538 |
| Gooi en Vechtstreek | 905 | 1.012 | -107 | -10,6% | 81 | 490 | 334 |
| Midden-Utrecht | 2.774 | 3.321 | -547 | -16,5% | 280 | 1.620 | 874 |
| Amersfoort | 1.097 | 1.132 | -35 | -3,1% | 102 | 627 | 368 |
| Groot Amsterdam | 4.959 | 5.533 | -574 | -10,4% | 530 | 3.080 | 1.349 |
| Noord-Holland Noord | 2.058 | 2.436 | -378 | -15,5% | 266 | 1.082 | 710 |
| Zuid-Kennemerland en IJmond | 1.276 | 1.485 | -209 | -14,1% | 150 | 723 | 403 |
| Zaanstreek/Waterland | 1.111 | 1.271 | -160 | -12,6% | 153 | 592 | 366 |
| Zuid-Holland Centraal | 1.219 | 1.324 | -105 | -7,9% | 140 | 621 | 458 |
| Holland Rijnland | 1.625 | 1.924 | -299 | -15,5% | 157 | 883 | 585 |
| Midden-Holland | 639 | 687 | -48 | -7,0% | 84 | 317 | 238 |
| Haaglanden | 3.389 | 3.700 | -311 | -8,4% | 475 | 2.006 | 908 |
| Gorinchem | 377 | 424 | -47 | -11,1% | 48 | 209 | 120 |
| Rijnmond | 5.900 | 6.620 | -720 | -10,9% | 852 | 3.333 | 1.715 |
| Drechsteden | 1.033 | 1.181 | -148 | -12,5% | 135 | 540 | 358 |
| Zeeland | 1.184 | 1.368 | -184 | -13,5% | 173 | 591 | 420 |
| West-Brabant | 2.758 | 3.291 | -533 | -16,2% | 357 | 1.335 | 1.066 |
| Midden-Brabant | 1.738 | 2.012 | -274 | -13,6% | 194 | 892 | 652 |
| Noordoost-Brabant | 2.153 | 2.509 | -356 | -14,2% | 249 | 1.048 | 856 |
| Zuidoost-Brabant | 1.747 | 2.080 | -333 | -16,0% | 211 | 867 | 669 |
| Helmond-De Peel | 945 | 1.200 | -255 | -21,3% | 124 | 466 | 355 |
| Noord-Limburg | 1.210 | 1.452 | -242 | -16,7% | 130 | 577 | 503 |
| Midden-Limburg | 969 | 1.214 | -245 | -20,2% | 89 | 449 | 431 |
| Zuid-Limburg | 2.149 | 2.700 | -551 | -20,4% | 311 | 1.098 | 740 |
| Onbekend | 2.461 | 2.665 | -204 | - | 656 | 1.398 | 234 |

Beëindigde uitkeringen wegens werk naar kenmerken

| Beëindigde WW wegens werkhervatting | cumulatief | | mutatie | | leeftijd | | |
|--|------------|--------|---------|--------|----------|--------|-------|
| | 2018 | 2017 | abs. | % | < 27 | 27-50 | >=50 |
| Totaal | 23.916 | 24.809 | -893 | -3,6% | 2.085 | 13.922 | 7.874 |
| Geslacht | | | | | | | |
| Man | 12.176 | 12.666 | -490 | -3,9% | 1.022 | 6.916 | 4.238 |
| Vrouw | 11.705 | 12.137 | -432 | -3,6% | 1.063 | 7.006 | 3.636 |
| Onbekend | 35 | 6 | 29 | - | | | |
| Leeftijd | | | | | | | |
| 15-25 jaar | 1.115 | 1.167 | -52 | -4,5% | 1.115 | | |
| 25-35 jaar | 5.748 | 5.907 | -159 | -2,7% | 970 | 4.778 | |
| 35-45 jaar | 5.564 | 6.249 | -685 | -11,0% | | 5.564 | |
| 45-55 jaar | 7.083 | 7.417 | -334 | -4,5% | | 3.580 | 3.503 |
| 55 jaar en ouder | 4.371 | 4.063 | 308 | 7,6% | | | 4.371 |
| Onbekend | 35 | 6 | 29 | - | | | |
| Verstreken duur uitkering | | | | | | | |
| < 6 maanden | 13.489 | 14.693 | -1.204 | -8,2% | 1.956 | 8.280 | 3.236 |
| 6 tot 12 maanden | 5.829 | 6.275 | -446 | -7,1% | 129 | 3.807 | 1.880 |
| 1 tot 2 jaar | 3.666 | 3.097 | 569 | 18,4% | | 1.728 | 1.934 |
| 2 jaar of langer | 932 | 744 | 188 | 25,3% | | 107 | 824 |
| Opleidingsniveau | | | | | | | |
| Basisopleiding | 1.698 | 1.771 | -73 | -4,1% | 136 | 877 | 667 |
| VMB/MBO alg/MBO 1 | 4.774 | 5.130 | -356 | -6,9% | 274 | 2.433 | 2.060 |
| VWO/HAVO | 1.197 | 954 | 243 | 25,5% | 113 | 698 | 385 |
| MBO 2 t/m 4 | 7.994 | 8.734 | -740 | -8,5% | 780 | 4.740 | 2.468 |
| HBO | 4.783 | 5.216 | -433 | -8,3% | 283 | 2.949 | 1.550 |
| WO | 1.946 | 2.029 | -83 | -4,1% | 82 | 1.355 | 509 |
| Onbekend | 1.524 | 975 | 549 | - | 417 | 870 | 235 |
| Startkwalificatie | | | | | | | |
| Zonder startkwalificatie | 6.472 | 6.901 | -429 | -6,2% | 410 | 3.310 | 2.727 |
| Met startkwalificatie | 15.920 | 16.933 | -1.013 | -6,0% | 1.258 | 9.742 | 4.912 |
| Onbekend | 1.524 | 975 | 549 | - | 417 | 870 | 235 |

Beëindigde uitkeringen wegens werk naar beroepsklassen en sectoren

| Beëindigde WW wegens werkhervatting | cumulatief | | mutatie | | leeftijd | | |
|---|------------|-------|---------|--------|----------|-------|-------|
| | 2018 | 2017 | abs. | % | < 27 | 27-50 | >= 50 |
| Beroepsklassen | | | | | | | |
| Agrarische beroepen | 316 | 323 | -7 | -2,2% | 22 | 168 | 120 |
| Bedrijfseconomische en administratieve beroepen | 5.356 | 5.270 | 86 | 1,6% | 336 | 3.349 | 1.671 |
| Commerciële beroepen | 2.959 | 2.879 | 80 | 2,8% | 284 | 1.792 | 883 |
| Creatieve en taalkundige beroepen | 517 | 520 | -3 | -0,6% | 46 | 333 | 138 |
| Dienstverlenende beroepen | 1.531 | 1.527 | 4 | 0,3% | 160 | 798 | 571 |
| Ict beroepen | 511 | 443 | 68 | 15,3% | 45 | 339 | 127 |
| Managers | 1.787 | 1.683 | 104 | 6,2% | 65 | 1.124 | 598 |
| Openbaar bestuur, veiligheid en juridische beroepen | 480 | 442 | 38 | 8,6% | 39 | 298 | 143 |
| Pedagogische beroepen | 1.200 | 1.555 | -355 | -22,8% | 100 | 686 | 414 |
| Technische beroepen | 4.603 | 5.415 | -812 | -15,0% | 351 | 2.486 | 1.741 |
| Transport en logistiek beroepen | 1.863 | 2.064 | -201 | -9,7% | 163 | 965 | 734 |
| Zorg en welzijn beroepen | 1.963 | 2.189 | -226 | -10,3% | 166 | 1.151 | 646 |
| Onbekend | 830 | 499 | 331 | - | 308 | 433 | 88 |
| Sectoren | | | | | | | |
| Landbouw en visserij | 353 | 349 | 4 | 1,1% | 25 | 181 | 144 |
| Overige industrie | 926 | 773 | 153 | 19,8% | 91 | 536 | 294 |
| Voeding- en genotmiddelen industrie | 457 | 442 | 15 | 3,4% | 25 | 284 | 146 |
| Metalektro en metaalbewerking | 1.622 | 1.766 | -144 | -8,2% | 144 | 870 | 605 |
| Chemische-, aardolie, pharma- en kunststoffen industrie | 190 | 172 | 18 | 10,5% | * | 118 | 63 |
| Bouwnijverheid | 489 | 715 | -226 | -31,6% | 18 | 188 | 283 |
| Groothandel | 1.609 | 1.498 | 111 | 7,4% | 96 | 1.025 | 486 |
| Detailhandel | 1.971 | 2.201 | -230 | -10,4% | 289 | 1.132 | 549 |
| Vervoer en opslag | 1.584 | 1.661 | -77 | -4,6% | 151 | 831 | 595 |
| Horeca, catering en verblijfsrecreatie | 991 | 873 | 118 | 13,5% | 161 | 586 | 244 |
| Uitzendbedrijven | 3.080 | 3.549 | -469 | -13,2% | 268 | 1.747 | 1.054 |
| Schoonmaak | 381 | 335 | 46 | 13,7% | 42 | 209 | 130 |
| Financiële dienstverlening | 462 | 397 | 65 | 16,4% | 11 | 278 | 173 |
| Zakelijke dienstverlening | 4.962 | 4.594 | 368 | 8,0% | 421 | 3.221 | 1.319 |
| Cultuur | 329 | 354 | -25 | -7,1% | 27 | 183 | 119 |
| Zorg en welzijn | 3.237 | 3.775 | -538 | -14,3% | 210 | 1.748 | 1.279 |
| Energie en water | 24 | 14 | 10 | 71,4% | | * | * |
| Openbaar bestuur | 213 | 190 | 23 | 12,1% | 12 | 139 | 62 |
| Onderwijs | 959 | 1.074 | -115 | -10,7% | 81 | 594 | 284 |
| Onbekend | 77 | 77 | 0 | - | 4 | 38 | 35 |

Beëindigde uitkeringen wegens werk naar provincies en grote gemeenten

| Beëindigde WW wegens werkhervatting | cumulatief | | mutatie | | leeftijd | | |
|--|------------|-------|---------|--------|----------|-------|-------|
| | 2018 | 2017 | abs. | % | < 27 | 27-50 | >=50 |
| Provincies | | | | | | | |
| Groningen | 882 | 1002 | -120 | -12,0% | 91 | 502 | 289 |
| Friesland | 1.000 | 1.178 | -178 | -15,1% | 107 | 575 | 318 |
| Drenthe | 826 | 915 | -89 | -9,7% | 65 | 460 | 301 |
| Overijssel | 1.786 | 1.951 | -165 | -8,5% | 150 | 997 | 639 |
| Flevoland | 645 | 642 | 3 | 0,5% | 43 | 383 | 219 |
| Gelderland | 2.591 | 2.934 | -343 | -11,7% | 226 | 1.416 | 949 |
| Utrecht | 1.588 | 1.606 | -18 | -1,1% | 125 | 978 | 485 |
| Noord-Holland | 3.655 | 3.515 | 140 | 4,0% | 290 | 2.333 | 1032 |
| Zuid-Holland | 4.913 | 4.658 | 255 | 5,5% | 413 | 3.007 | 1.493 |
| Zeeland | 420 | 414 | 6 | 1,4% | 42 | 227 | 151 |
| Noord-Brabant | 3.735 | 3.876 | -141 | -3,6% | 358 | 2.020 | 1.357 |
| Limburg | 1.674 | 1.928 | -254 | -13,2% | 150 | 926 | 598 |
| Onbekend | 201 | 190 | 11 | - | 25 | 98 | 43 |
| Grote gemeenten | | | | | | | |
| Utrecht | 463 | 509 | -46 | -9,0% | 41 | 326 | 96 |
| Amsterdam | 1.207 | 1.149 | 58 | 5,0% | 101 | 837 | 269 |
| s Gravenhage | 789 | 698 | 91 | 13,0% | 68 | 526 | 195 |
| Rotterdam | 1.047 | 1.016 | 31 | 3,1% | 92 | 701 | 254 |

Beëindigde uitkeringen wegens max duur naar kenmerken

| Beëindigde WW wegens max duur | cumulatief | | mutatie | | leeftijd | | |
|----------------------------------|------------|--------|---------|--------|----------|--------|-------|
| | 2018 | 2017 | abs. | % | < 27 | 27-50 | >=50 |
| Totaal | 23.791 | 27.220 | -3.429 | -12,6% | 4.062 | 12.178 | 7.495 |
| Geslacht | | | | | | | |
| Man | 11.134 | 13.016 | -1.882 | -14,5% | 1.988 | 5.536 | 3.610 |
| Vrouw | 12.601 | 14.189 | -1.588 | -11,2% | 2.074 | 6.642 | 3.885 |
| Onbekend | 56 | 15 | 41 | - | | | |
| Leeftijd | | | | | | | |
| 15-25 jaar | 2.644 | 3.510 | -866 | -24,7% | 2.644 | | |
| 25-35 jaar | 6.806 | 7.970 | -1.164 | -14,6% | 1.418 | 5.388 | |
| 35-45 jaar | 4.458 | 5.005 | -547 | -10,9% | | 4.458 | |
| 45-55 jaar | 4.606 | 5.201 | -595 | -11,4% | | 2.332 | 2.274 |
| 55 jaar en ouder | 5.221 | 5.519 | -298 | -5,4% | | | 5.221 |
| Onbekend | 56 | 15 | 41 | - | | | |
| Verstreken duur uitkering | | | | | | | |
| < 6 maanden | 10.854 | 12.186 | -1.332 | -10,9% | 3.411 | 5.697 | 1.717 |
| 6 tot 12 maanden | 3.284 | 3.911 | -627 | -16,0% | 651 | 2.398 | 218 |
| 1 tot 2 jaar | 3.406 | 4.021 | -615 | -15,3% | | 2.861 | 539 |
| 2 jaar of langer | 6.247 | 7.102 | -855 | -12,0% | | 1.222 | 5.021 |
| Opleidingsniveau | | | | | | | |
| Basisopleiding | 2.868 | 3.448 | -580 | -16,8% | 469 | 1.391 | 980 |
| VMB/MBO alg/MBO 1 | 5.150 | 6.046 | -896 | -14,8% | 777 | 2.238 | 2.124 |
| VWO/HAVO | 1.324 | 1.389 | -65 | -4,7% | 273 | 724 | 325 |
| MBO 2 t/m 4 | 6.571 | 8.235 | -1.664 | -20,2% | 1.217 | 3.352 | 1.996 |
| HBO | 3.857 | 4.284 | -427 | -10,0% | 232 | 2.199 | 1.424 |
| WO | 1.746 | 1.739 | 7 | 0,4% | 86 | 1.156 | 504 |
| Onbekend | 2.275 | 2.079 | 196 | - | 1.008 | 1.118 | 142 |
| Startkwalificatie | | | | | | | |
| Zonder startkwalificatie | 8.018 | 9.494 | -1.476 | -15,5% | 1.246 | 3.629 | 3.104 |
| Met startkwalificatie | 13.498 | 15.647 | -2.149 | -13,7% | 1.808 | 7.431 | 4.249 |
| Onbekend | 2.275 | 2.079 | 196 | - | 1.008 | 1.118 | 142 |

Beëindigde uitkeringen wegens max duur naar sectoren en beroepsklassen

| Beëindigde WW wegens max duur | cumulatief | | mutatie | | leeftijd | | |
|---|------------|-------|---------|--------|----------|-------|-------|
| | 2018 | 2017 | abs. | % | < 27 | 27-50 | >=50 |
| Beroepsklassen | | | | | | | |
| Agrarische beroepen | 632 | 680 | -48 | -7,1% | 139 | 339 | 146 |
| Bedrijfseconomische en administratieve beroepen | 5.055 | 5.788 | -733 | -12,7% | 507 | 2.518 | 2.029 |
| Commerciële beroepen | 2.747 | 3.332 | -585 | -17,6% | 483 | 1.448 | 816 |
| Creatieve en taalkundige beroepen | 588 | 654 | -66 | -10,1% | 98 | 345 | 145 |
| Dienstverlenende beroepen | 2.109 | 2.399 | -290 | -12,1% | 392 | 986 | 730 |
| Ict beroepen | 458 | 465 | -7 | -1,5% | 63 | 241 | 154 |
| Managers | 1.333 | 1.422 | -89 | -6,3% | 90 | 724 | 519 |
| Openbaar bestuur, veiligheid en juridische beroepen | 470 | 504 | -34 | -6,7% | 91 | 236 | 143 |
| Pedagogische beroepen | 994 | 1.272 | -278 | -21,9% | 137 | 510 | 347 |
| Technische beroepen | 4.240 | 4.911 | -671 | -13,7% | 738 | 2.304 | 1.161 |
| Transport en logistiek beroepen | 2.080 | 2.533 | -453 | -17,9% | 467 | 1.008 | 600 |
| Zorg en welzijn beroepen | 1.978 | 2.183 | -205 | -9,4% | 237 | 1.082 | 659 |
| Onbekend | 1.107 | 1.077 | 30 | - | 620 | 437 | 47 |
| Sectoren | | | | | | | |
| Landbouw en visserij | 617 | 547 | 70 | 12,8% | 152 | 330 | 127 |
| Overige industrie | 1.251 | 1.116 | 136 | 12,2% | 310 | 622 | 310 |
| Voeding- en genotmiddelen industrie | 571 | 576 | -5 | -0,9% | 102 | 309 | 159 |
| Metalektro en metaalbewerking | 1.236 | 1.323 | -87 | -6,6% | 176 | 537 | 522 |
| Chemische-, aardolie, pharma- en kunststoffen industrie | 204 | 205 | -1 | -0,5% | 18 | 88 | 98 |
| Bouwnijverheid | 308 | 554 | -246 | -44,4% | 18 | 105 | 185 |
| Groothandel | 1.288 | 1.578 | -290 | -18,4% | 159 | 688 | 440 |
| Detailhandel | 2.345 | 2.924 | -579 | -19,8% | 642 | 1.137 | 562 |
| Vervoer en opslag | 1.752 | 2.180 | -428 | -19,6% | 408 | 860 | 471 |
| Horeca, catering en verblijfsrecreatie | 1.367 | 1.438 | -71 | -4,9% | 368 | 704 | 295 |
| Uitzendbedrijven | 2.655 | 3.389 | -734 | -21,7% | 548 | 1.492 | 596 |
| Schoonmaak | 586 | 738 | -152 | -20,6% | 97 | 342 | 147 |
| Financiële dienstverlening | 627 | 799 | -172 | -21,5% | * | 289 | 332 |
| Zakelijke dienstverlening | 4.147 | 4.609 | -462 | -10,0% | 587 | 2.325 | 1.235 |
| Cultuur | 296 | 337 | -41 | -12,2% | 50 | 149 | 97 |
| Zorg en welzijn | 3.251 | 3.530 | -279 | -7,9% | 312 | 1.494 | 1.445 |
| Energie en water | 32 | 33 | -1 | -3,0% | * | * | * |
| Openbaar bestuur | 332 | 344 | -12 | -3,5% | 36 | 162 | 134 |
| Onderwijs | 849 | 886 | -37 | -4,2% | 54 | 487 | 308 |
| Onbekend | 77 | 116 | -38 | - | 16 | 38 | 23 |

Beëindigde uitkeringen wegens max duur naar provincies en grote gemeenten

| Beëindigde WW wegens max duur | cumulatief | | mutatie | | leeftijd | | |
|----------------------------------|------------|-------|---------|--------|----------|-------|-------|
| | 2018 | 2017 | abs. | % | < 27 | 27-50 | >= 50 |
| Provincies | | | | | | | |
| Groningen | 812 | 975 | -163 | -16,7% | 134 | 418 | 260 |
| Friesland | 846 | 1.125 | -279 | -24,8% | 129 | 398 | 319 |
| Drenthe | 617 | 760 | -143 | -18,8% | 103 | 277 | 237 |
| Overijssel | 1.411 | 1.716 | -305 | -17,8% | 205 | 719 | 487 |
| Flevoland | 610 | 745 | -135 | -18,1% | 120 | 303 | 187 |
| Gelderland | 2.454 | 2.871 | -417 | -14,5% | 371 | 1.170 | 913 |
| Utrecht | 1.473 | 1.705 | -232 | -13,6% | 179 | 793 | 501 |
| Noord-Holland | 3.813 | 4.336 | -523 | -12,1% | 585 | 2.128 | 1.100 |
| Zuid-Holland | 5.565 | 6.081 | -516 | -8,5% | 1.018 | 2.953 | 1.594 |
| Zeeland | 419 | 459 | -40 | -8,7% | 87 | 206 | 126 |
| Noord-Brabant | 3.079 | 3.614 | -535 | -14,8% | 488 | 1.442 | 1.149 |
| Limburg | 1.408 | 1.591 | -183 | -11,5% | 225 | 636 | 547 |
| Onbekend | 1.284 | 1.242 | 42 | - | 418 | 735 | 75 |
| Grote gemeenten | | | | | | | |
| Utrecht | 458 | 562 | -104 | -18,5% | 56 | 296 | 106 |
| Amsterdam | 1.620 | 1.781 | -161 | -9,0% | 220 | 1.017 | 383 |
| s Gravenhage | 1.150 | 1.246 | -96 | -7,7% | 210 | 685 | 255 |
| Rotterdam | 1.302 | 1.442 | -140 | -9,7% | 277 | 724 | 301 |

Toelichting WW

UWV ziet de ontwikkelingen in WW-uitkeringen als een belangrijke factor om inzicht te krijgen in de dynamiek op de arbeidsmarkt. De cijfers die UWV presenteert mogen niet worden verward met de officiële werkloosheidscijfers, zoals deze door het CBS worden gepresenteerd.

Bij de WW-uitkeringen wordt onderscheid gemaakt tussen 4 en 5 weekse verslagperiodes. De WW-cijfers in de Nieuwsflits hebben betrekking op het aantal WW-uitkeringen en niet op het aantal personen met een WW-uitkering. Een persoon kan tegelijkertijd meerdere WW-uitkeringen hebben. Beëindigde WW-uitkeringen naar sector hebben betrekking op de sector van instroom.

UWV beschikt over de sector-indeling die in het kader van de sociale verzekeringen wordt gemaakt. Deze indeling is in de tabellen zo goed mogelijk vertaald naar de SBI-indeling die door CBS wordt gehanteerd. Niet iedere WW'er is exact in de juiste SBI-sector in te delen. De tabellen geven dus een benadering van het WW-volume per sector.

Het WW-percentage is het volume WW-uitkeringen uitgedrukt als percentage van de beroepsbevolking in 2016. Het WW-percentage dient niet te worden verward met het werkloosheidspercentage (CBS).

Vanwege het risico op onthulling van individuele personen, wordt in de tabellen in cellen met aantallen onder de tien een sterretje weergegeven. Indien een aantal onder de tien terug te rekenen is met informatie uit andere cellen wordt in de desbetreffende cellen ook een sterretje weergegeven.

Met de Wet werk en zekerheid (Wwz) is er sinds juli 2015 een nieuwe WW-systematiek op basis van inkomstenverrekening. Deze systematiek heeft een verhogend effect op het aantal lopende WW-uitkeringen. Uitkeringen worden sindsdien pas formeel beëindigd wanneer vaststaat dat er twee maanden lang sprake is geweest van voldoende inkomsten. Daarnaast behouden mensen die tegen lager loon gaan werken (een deel van) de WW-uitkering.

De invoering van de Wwz heeft ook gevolgen voor het geregistreerde aantal beëindigingen wegens werkhervatting. Omdat uitkeringen pas formeel worden beëindigd wanneer vaststaat dat er twee maanden lang sprake is geweest van voldoende inkomsten, moeten WW'ers nog twee maanden na werkhervatting een inkomstenopgave indienen. Wanneer een WW'er dit niet doet staat niet vast dat het werk is hervat en wordt de uitkering beëindigd wegens het niet indienen van een inkomstenopgave. Nader onderzoek heeft uitgewezen dat een groot deel hiervan het werk heeft hervat. Omdat niet met volledige zekerheid is vast te stellen welk deel van de WW'ers die geen inkomstenopgave hebben ingediend het werk heeft hervat, zijn ze niet in het werkhervattingscijfer meegeteld.

Zie ook:

<http://www.rijksoverheid.nl/documenten/kamerstukken/2016/02/18/kamerbrief-wwz-en-statistische-informatie-ww>

Betere ontsluiting arbeidsmarktinformatie

Op de UWV website werk.nl/arbeidsmarktinformatie vindt u actuele arbeidsmarktinformatie per regio en naar beroep en sector. Ook geeft UWV er een integraal beeld van vraag, aanbod en knelpunten op de arbeidsmarkt.

