

Nieuwsflits Arbeidsmarkt

November 2017



Inhoudsopgave

WW-uitkeringen	2
Ingediende ontslagaanvragen en verleende ontslagvergunningen	5
Statistische bijlage	6
Toelichting WW	14

Colofon

De Nieuwsflits Arbeidsmarkt geeft maandelijks de feiten van de arbeidsmarkt over de voorafgaande periode. De Nieuwsflits omvat:

- Stand- en stroomcijfers van WW-uitkeringen naar sector, beroepsrichting, leeftijd, duur, geslacht, opleidingsniveau en regio.
- Bij UWV ingediende ontslagaanvragen en door UWV verleende ontslagvergunningen.

De Nieuwsflits Arbeidsmarkt is een uitgave van de afdeling Arbeidsmarktinformatie en -advies van UWV.

Alles uit deze uitgave mag worden overgenomen, echter uitsluitend met bronvermelding.

WW-uitkeringen

WW-uitkeringen¹

	2017		mutatie		2016	2017/2016
	nov	okt	aantal	%	nov	% mutatie
Nieuw	36.401	25.480	10.921	42,9%	32.187	13,1%
Lopend	336.902	343.096	-6.194	-1,8%	409.545	-17,7%
Beëindigd	42.595	33.194	9.401	28,3%	42.242	0,8%
-vanwege max. duur	13.772	11.046	2.726	24,7%	13.703	0,5%
-vanwege werkhervatting	16.827	12.122	4.705	38,8%	13.907	21,0%
-overige redenen	11.996	10.026	1.970	19,6%	14.632	-18,0%

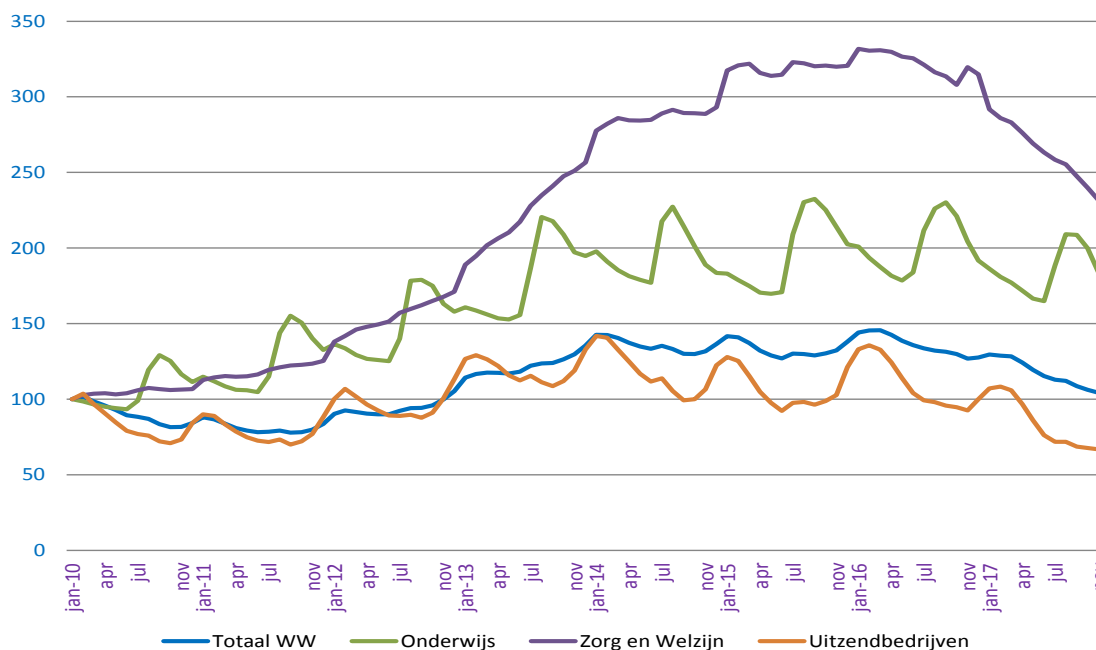
Aantal lopende WW-uitkeringen daalt verder

Het aantal lopende uitkeringen WW nam af met 6.194 naar 336.902 eind november 2017. Omdat een persoon meerdere WW-uitkeringen kan ontvangen is het aantal personen met een uitkering lager, namelijk 320.741, waarvan 48% 50 jaar of ouder is. Het aantal lopende uitkeringen daalt in bijna alle sectoren. Alleen in de sectoren landbouw en visserij, horeca en culturele instellingen nam het aantal lopende uitkeringen toe, waarschijnlijk omdat er in dit seizoen minder werk is in deze sectoren.

Flinke daling ten opzichte van vorig jaar in bijna alle sectoren

Het aantal lopende uitkeringen is bijna 18% lager dan het aantal vorig jaar. De grootste daling is te vinden bij het bouwbedrijf en bij de uitzendbedrijven. De mate van daling verschilt ook per beroepsrichting. De procentuele daling is vooral zichtbaar bij de beroepsrichtingen bouwberoepen, chauffeurs en verzorgenden.

Lopende WW-uitkeringen naar een aantal sectoren (indexcijfers, jan 2010=100)



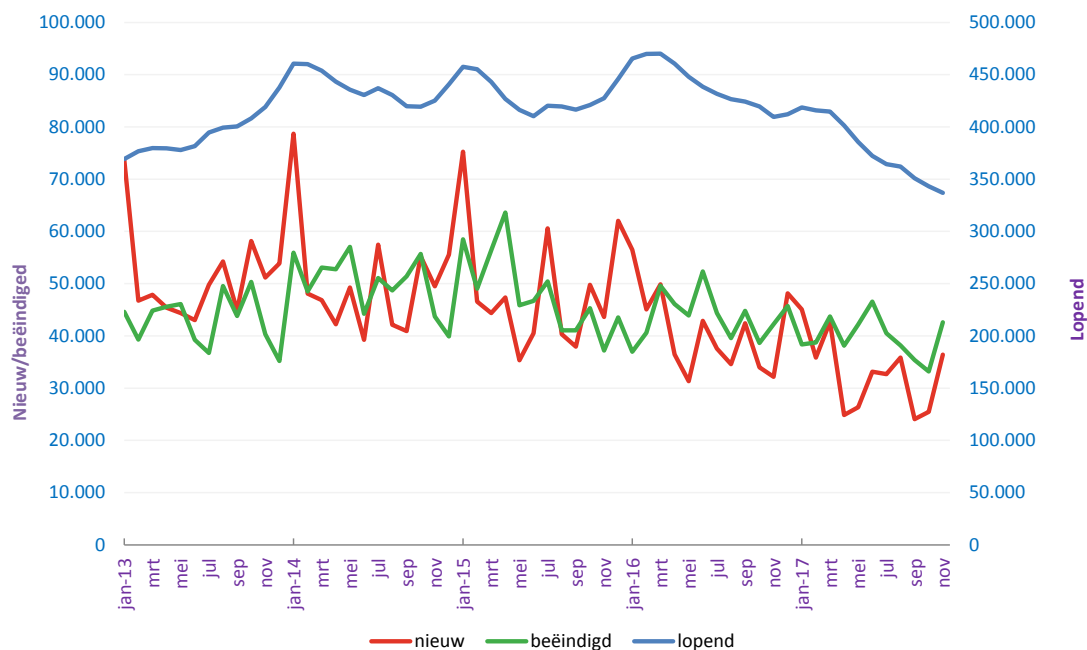
Het aantal nieuwe uitkeringen neemt met 18% af in 2017

Het aantal nieuwe uitkeringen in de periode januari tot en met november is 18% lager dan in dezelfde periode vorig jaar. Tot en met november 2017 verstrekte UWV 362.479 nieuwe uitkeringen. Ook hier is de daling vooral zichtbaar bij de verzorgenden en de bouwberoepen. Sectoren met de sterkste daling van nieuwe uitkeringen zijn bouwbedrijf en grootwinkelbedrijf (respectievelijk 47% en 44%).

	jan t/m nov		mutatie		aandeel	
	2017	2016	abs	%	2017	2016
Nieuw	362.479	442.833	-80.354	-18,1%		
Beëindigd	437.567	479.166	-41.599	-8,7%	100%	100%
-max duur	150.553	165.233	-14.680	-8,9%	34%	34%
-werkhervatting	156.785	157.251	-466	-0,3%	36%	33%
-overige redenen	130.229	156.682	-26.453	-16,9%	30%	33%

¹ Bij de WW-uitkeringen wordt onderscheid gemaakt tussen 4 en 5 weekse verslagperiodes. In 2017 zijn maart, juni, augustus en november 5-weekse verslagperiodes. In 2016 waren dat maart, juni, september en december.

Nieuwe, lopende en beëindigde ww-uitkeringen vanaf 2013



	Lopende		Nieuwe		Beëindigde		Beëindigd werk	
	aantal	mutatie	aantal	mutatie	aantal	mutatie	aantal	mutatie
januari 2013	369.279		73.717		44.625		21.514	
februari	376.687	2,0%	46.726	-36,6%	39.318	-11,9%	18.794	-12,6%
maart	379.697	0,8%	47.870	2,4%	44.860	14,1%	22.643	20,5%
april	379.515	0,0%	45.388	-5,2%	45.570	1,6%	23.639	4,4%
mei	377.770	-0,5%	44.372	-2,2%	46.117	1,2%	23.032	-2,6%
juni	381.555	1,0%	43.046	-3,0%	39.261	-14,9%	18.797	-18,4%
juli	394.578	3,4%	49.768	15,6%	36.745	-6,4%	15.874	-15,6%
augustus	399.321	1,2%	54.267	9,0%	49.524	34,8%	25.831	62,7%
september	400.370	0,3%	44.874	-17,3%	43.825	-11,5%	23.356	-9,6%
oktober	408.201	2,0%	58.153	29,6%	50.322	14,8%	25.044	7,2%
november	419.065	2,7%	51.174	-12,0%	40.310	-19,9%	18.972	-24,2%
december	437.731	4,5%	53.870	5,3%	35.204	-12,7%	13.454	-29,1%
januari 2014	460.491	5,2%	78.700	46,1%	55.940	58,9%	27.406	103,7%
februari	460.070	-0,1%	48.076	-38,9%	48.497	-13,3%	22.584	-17,6%
maart	453.830	-1,4%	46.861	-2,5%	53.101	9,5%	26.675	18,1%
april	443.297	-2,3%	42.215	-9,9%	52.748	-0,7%	27.515	3,1%
mei	435.546	-1,7%	49.281	16,7%	57.032	8,1%	29.146	5,9%
juni	430.582	-1,1%	39.255	-20,3%	44.219	-22,5%	21.314	-26,9%
juli	436.957	1,5%	57.446	46,3%	51.071	15,5%	23.226	9,0%
augustus	430.400	-1,5%	42.139	-26,6%	48.696	-4,7%	26.583	14,5%
september	419.889	-2,4%	40.915	-2,9%	51.426	5,6%	28.683	7,9%
oktober	419.429	-0,1%	55.238	35,0%	55.698	8,3%	28.289	-1,4%
november	425.213	1,4%	49.497	-10,4%	43.713	-21,5%	21.098	-25,4%
december	440.833	3,7%	55.544	12,2%	39.924	-8,7%	16.358	-22,5%
januari 2015	457.614	3,8%	75.251	35,5%	58.470	46,5%	29.739	81,8%
februari	455.138	-0,5%	46.569	-38,1%	49.045	-16,1%	24.082	-19,0%
maart	443.148	-2,6%	44.377	-4,7%	56.367	14,9%	29.137	21,0%
april	426.858	-3,7%	47.334	6,7%	63.623	12,9%	33.478	14,9%
mei	416.337	-2,5%	35.362	-25,3%	45.883	-27,9%	22.504	-32,8%
juni	410.175	-1,5%	40.526	14,6%	46.688	1,8%	23.064	2,5%
juli	420.321	2,5%	60.594	49,5%	50.448	8,1%	22.441	-2,7%
augustus	419.571	-0,2%	40.322	-33,5%	41.085	-18,6%	18.634	-17,0%
september	416.468	-0,7%	37.966	-5,8%	41.070	0,0%	17.787	-4,5%
oktober	420.969	1,1%	49.789	31,1%	45.288	10,3%	18.428	3,6%
november	427.403	1,5%	43.633	-12,4%	37.199	-17,9%	14.634	-20,6%
december	445.879	4,3%	62.015	42,1%	43.539	17,0%	14.346	-2,0%
januari 2016	465.395	4,4%	56.486	-8,9%	36.971	-15,1%	12.628	-12,0%
februari	469.852	1,0%	45.075	-20,2%	40.618	9,9%	13.486	6,8%
maart	470.163	0,1%	49.882	10,7%	49.571	22,0%	15.665	16,2%
april	460.521	-2,1%	36.473	-26,9%	46.115	-7,0%	14.958	-4,5%
mei	447.928	-2,7%	31.319	-14,1%	43.912	-4,8%	14.713	-1,6%
juni	438.484	-2,1%	42.876	36,9%	52.320	19,1%	17.530	19,1%
juli	431.642	-1,6%	37.552	-12,4%	44.392	-15,2%	15.312	-12,7%
augustus	426.637	-1,2%	34.588	-7,9%	39.593	-10,8%	13.445	-12,2%
september	424.257	-0,6%	42.396	22,6%	44.776	13,1%	14.049	4,5%
oktober	419.600	-1,1%	33.999	-19,8%	38.656	-13,7%	11.558	-17,7%
november	409.545	-2,4%	32.187	-5,3%	42.242	9,3%	13.907	20,3%
december	411.990	0,6%	48.159	49,6%	45.714	8,2%	15.679	12,7%
januari 2017	418.709	1,6%	45.087	-6,4%	38.368	-16,1%	13.032	-16,9%
februari	415.801	-0,7%	35.838	-20,5%	38.746	1,0%	11.777	-9,6%
maart	414.750	-0,3%	42.691	19,1%	43.742	12,9%	13.691	16,3%
april	401.483	-3,2%	24.856	-41,8%	38.123	-12,8%	13.329	-2,6%
mei	385.636	-3,9%	26.352	6,0%	42.199	10,7%	15.765	18,3%
juni	372.246	-3,5%	33.152	25,8%	46.542	10,3%	17.976	14,0%
juli	364.422	-2,1%	32.686	-1,4%	40.510	-13,0%	15.769	-12,3%
augustus	362.132	-0,6%	35.874	9,8%	38.164	-5,8%	13.657	-13,4%
september	350.810	-3,1%	24.062	-32,9%	35.384	-7,3%	12.840	-6,0%
oktober	343.096	-2,2%	25.480	5,9%	33.194	-6,2%	12.122	-5,6%
november	336.902	-1,8%	36.401	42,9%	42.595	28,3%	16.827	38,8%

	WW-uitkeringen		WW-perscentage	
	nov 2017	nov 2016	nov 2017	nov 2016
Totaal	336.902	409.545	3,8%	4,6%
mannen	163.695	201.213	3,4%	4,2%
vrouwen	173.207	208.332	4,2%	5,0%
Leeftijd				
15 - 25 jaar	11.637	15.776	0,8%	1,1%
25 - 35 jaar	53.918	66.436	3,0%	3,6%
35 - 45 jaar	61.045	76.364	3,4%	4,2%
45 - 55 jaar	91.108	114.027	4,2%	5,2%
>= 55 jaar	119.141	136.893	7,0%	8,0%
< 27 jaar	20.364	27.092	1,1%	1,5%
>= 50 jaar	167.759	197.785	6,0%	7,1%
Opleidingsniveau				
basisopleiding	29.561	40.908	6,0%	8,3%
vmbo/mbo alg/mbo 1	72.631	95.307	4,9%	6,5%
vwo/havo	17.679	17.513	2,2%	2,2%
mbo 2 t/m 4	99.459	128.410	3,4%	4,3%
hbo	65.494	78.469	3,4%	4,1%
wo	27.050	28.993	2,3%	2,4%
zonder startkwalificatie	102.192	136.215	5,2%	6,9%
met startkwalificatie	209.682	253.385	3,1%	3,7%
Provincie				
Groningen	11.836	14.793	3,9%	4,9%
Friesland	13.797	17.633	4,1%	5,3%
Drenthe	11.159	13.731	4,6%	5,6%
Overijssel	22.979	29.475	3,8%	4,9%
Flevoland	9.111	10.872	4,2%	5,0%
Gelderland	37.910	48.017	3,6%	4,5%
Utrecht	23.191	27.029	3,4%	3,9%
Noord-Holland	52.591	61.008	3,5%	4,0%
Zuid-Holland	69.276	81.314	3,7%	4,3%
Zeeland	6.139	7.507	3,1%	3,8%
Noord-Brabant	51.325	64.182	3,8%	4,8%
Limburg	21.614	27.935	3,8%	4,9%
Grote steden				
Amsterdam	17.481	20.103	3,7%	4,2%
Rotterdam	14.013	16.505	4,6%	5,4%
Den Haag	11.026	12.707	4,3%	4,9%
Utrecht	6.167	7.101	3,1%	3,6%
Arbeidsmarktregio				
Drenthe	6.541	8.247	4,7%	5,9%
Friesland	13.797	17.633	4,1%	5,3%
Groningen	15.248	18.799	4,0%	4,9%
Regio Zwolle	9.980	13.065	3,7%	4,9%
Stedendriehoek en Noordwest Veluwe	11.857	15.073	3,8%	4,8%
Twente	12.408	15.838	3,8%	4,9%
Achterhoek	5.236	6.859	3,4%	4,5%
FoodValley	4.883	6.197	2,8%	3,6%
Midden-Gelderland	8.371	10.589	4,1%	5,2%
Rivierenland	4.037	4.819	3,3%	4,0%
Rijk van Nijmegen	6.514	8.001	3,8%	4,7%
Flevoland	8.652	10.281	4,2%	5,0%
Amersfoort	6.103	7.128	3,5%	4,1%
Midden-Utrecht	15.403	17.953	3,3%	3,9%
Gooi en Vechtstreek	5.012	5.740	3,8%	4,4%
Noord-Holland Noord	11.220	13.172	3,2%	3,8%
Zaanstreek/Waterland	6.045	7.007	3,4%	4,0%
Zuid-Kennemerland en IJmond	6.696	7.954	3,3%	4,0%
Groot Amsterdam	24.566	28.156	3,6%	4,1%
Haaglanden	15.521	17.927	3,8%	4,4%
Holland Rijnland	8.862	10.690	3,1%	3,7%
Midden-Holland	3.250	3.776	3,3%	3,9%
Zuid-Holland Centraal	6.526	7.518	3,5%	4,0%
Drechtsteden	5.051	6.065	3,7%	4,4%
Gorinchem	2.106	2.630	2,8%	3,5%
Rijnmond	28.125	32.941	4,1%	4,8%
Zeeland	6.139	7.507	3,1%	3,8%
West-Brabant	14.457	18.130	4,0%	5,0%
Helmond-De Peel	5.021	6.719	3,8%	5,1%
Midden-Brabant	9.790	11.941	3,9%	4,8%
Noordoost-Brabant	12.172	15.064	3,7%	4,6%
Zuidoost-Brabant	9.885	12.328	3,6%	4,5%
Midden-Limburg	4.466	5.742	3,7%	4,7%
Noord-Limburg	6.210	8.091	4,3%	5,5%
Zuid-Limburg	10.778	13.916	3,6%	4,7%

Ingediende ontslagaanvragen en verleende ontslagvergunningen

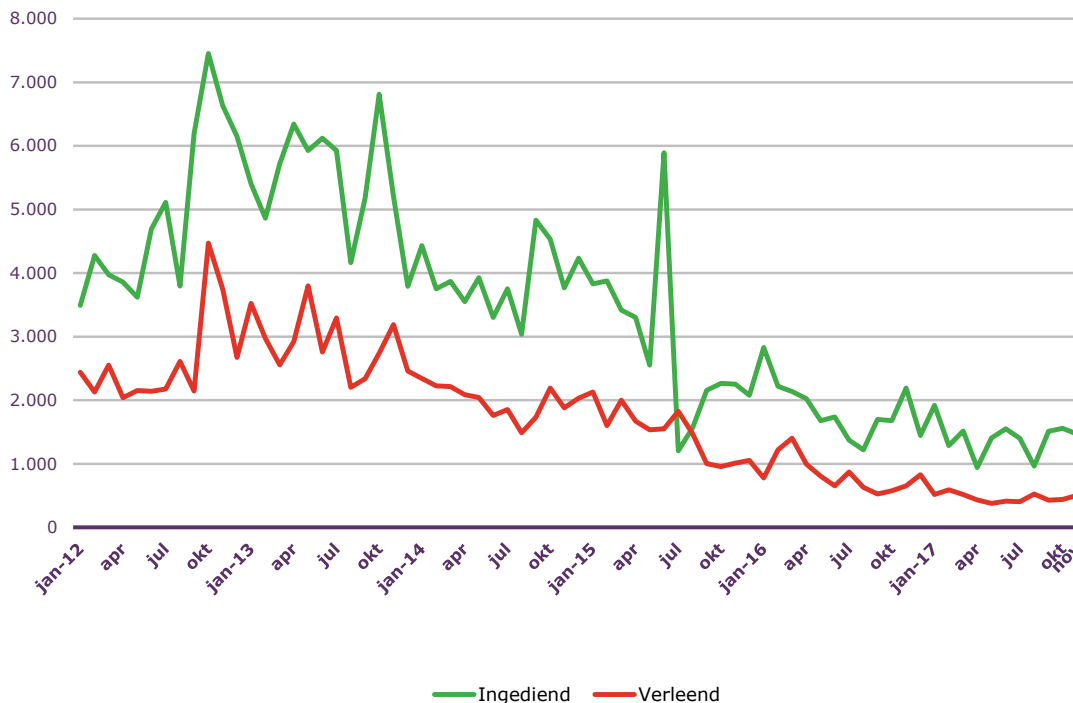
Daling ontslagaanvragen en -vergunningen zet door

In de periode januari tot en met november 2017 dienden werkgevers 15.520 ontslagaanvragen in bij UWV. Dit is een afname van 17% in vergelijking met dezelfde periode in 2016.

UWV verleende in de eerste elf maanden van 2017 5.148 ontslagvergunningen. Dit is een daling van 39% ten opzichte van dezelfde periode in 2016. 63% van de ontslagvergunningen werd verleend om bedrijfseconomische redenen.

	jan t/m nov			aandeel	
	2017	2016	% mut.	2017	2016
Ingediend					
-bedrijfseconomisch	12.968	15.930	-19%	84%	86%
-arbeidsongeschiktheid	2.541	2.642	-4%	16%	14%
-andere redenen	11	20	-45%	0%	0%
totaal	15.520	18.592	-17%	100%	100%
Verleend					
-bedrijfseconomisch	3.245	6.506	-50%	63%	77%
-arbeidsongeschiktheid	1.903	1.951	-2%	37%	23%
-andere redenen					
totaal	5.148	8.457	-39%	100%	100%

Ingediende en verleende ontslagaanvragen



Statistische bijlage

Lopende WW-uitkeringen

	2017		mutatie		2016		mutatie 2017 / 2016	
	nov	okt	abs.	%	nov	abs	%	
Totaal	336.902	343.096	-6.194	-1,8%	409.545	-72.643	-17,7%	
Geslacht								
mannen	163.695	166.837	-3.142	-1,9%	201.213	-37.518	-18,6%	
vrouwen	173.207	176.259	-3.052	-1,7%	208.332	-35.125	-16,9%	
Leeftijd								
15 - 25 jaar	11.637	11.844	-207	-1,7%	15.776	-4.139	-26,2%	
25 - 35 jaar	53.918	54.730	-812	-1,5%	66.436	-12.518	-18,8%	
35 - 45 jaar	61.045	62.218	-1.173	-1,9%	76.364	-15.319	-20,1%	
45 - 55 jaar	91.108	93.386	-2.278	-2,4%	114.027	-22.919	-20,1%	
>= 55 jaar	119.141	120.869	-1.728	-1,4%	136.893	-17.752	-13,0%	
onbekend	53	49			49			
< 27 jaar	20.364	20.682	-318	-1,5%	27.092	-6.728	-24,8%	
27-50 jaar	148.726	151.775	-3.049	-2,0%	184.619	-35.893	-19,4%	
>= 50 jaar	167.759	170.590	-2.831	-1,7%	197.785	-30.026	-15,2%	
onbekend	53	49			49			
Verstreken duur uitkering								
< 6 maanden	154.727	154.888	-161	-0,1%	193.504	-38.777	-20,0%	
6 - 12 maanden	67.873	70.831	-2.958	-4,2%	88.314	-20.441	-23,1%	
12 - 24 maanden	74.275	77.018	-2.743	-3,6%	86.882	-12.607	-14,5%	
>= 2 jaar	40.027	40.359	-332	-0,8%	40.845	-818	-2,0%	
Opleidingsniveau								
basisopleiding	29.561	29.675	-114	-0,4%	40.908	-11.347	-27,7%	
vmb/mbo alg/mpbo 1	72.631	74.136	-1.505	-2,0%	95.307	-22.676	-23,8%	
vwo/havo	17.679	17.850	-171	-1,0%	17.513	166	0,9%	
mbo 2 t/m 4	99.459	101.396	-1.937	-1,9%	128.410	-28.951	-22,5%	
hbo	65.494	67.610	-2.116	-3,1%	78.469	-12.975	-16,5%	
wo	27.050	27.767	-717	-2,6%	28.993	-1.943	-6,7%	
onbekend	25.028	24.662	366		19.945	5.083		
Beroepsrichting BRC								
Agrarische beroepen	5.600	4.810	790	16,4%	6.699	-1.099	-16,4%	
Bedrijfseconomische en Administratieve Beroepen	82.184	83.771	-1.587	-1,9%	94.062	-11.878	-12,6%	
Administratieve beroepen	54.922	56.001	-1.079	-1,9%	65.344	-10.422	-15,9%	
Ict Beroepen	7.068	7.115	-47	-0,7%	7.335	-267	-3,6%	
Zorg en Welzijn Beroepen	29.414	30.283	-869	-2,9%	36.003	-6.589	-18,3%	
Verzorgenden	8.328	8.506	-178	-2,1%	11.180	-2.852	-25,5%	
Openbaar Bestuur, Veiligheid En Juridische Beroepen	6.404	6.492	-88	-1,4%	7.458	-1.054	-14,1%	
Pedagogische beroepen	16.475	17.890	-1.415	-7,9%	20.815	-4.340	-20,9%	
Creatieve En Taalkundige Beroepen	7.257	7.499	-242	-3,2%	8.435	-1.178	-14,0%	
Technische Beroepen	53.429	54.960	-1.531	-2,8%	70.947	-17.518	-24,7%	
Bouwberoepen	10.195	10.884	-689	-6,3%	16.819	-6.624	-39,4%	
Transport en Logistiek Beroepen	25.167	25.644	-477	-1,9%	33.667	-8.500	-25,2%	
Chauffeurs etc.	14.243	14.500	-257	-1,8%	19.691	-5.448	-27,7%	
Dienstverlenende Beroepen	25.167	24.933	234	0,9%	31.056	-5.889	-19,0%	
Schoonmakers en keukenhulpen	11.141	11.244	-103	-0,9%	14.263	-3.122	-21,9%	
Commerciële Beroepen	40.056	41.109	-1.053	-2,6%	47.842	-7.786	-16,3%	
Verkopers	25.753	26.477	-724	-2,7%	32.283	-6.530	-20,2%	
Managers	27.885	28.274	-389	-1,4%	29.073	-1.188	-4,1%	
Onbekend	10.796	10.316	480		16.153	-5.357		
Sector								
Landbouw en visserij	5.535	4.881	654	13,4%	6.293	-758	-12,0%	
Industrie, delfstoffen en energie etc.	46.203	46.834	-631	-1,3%	53.699	-7.496	-14,0%	
Grafische industrie	2.226	2.269	-43	-1,9%	2.876	-650	-22,6%	
Metaal- en technische bedrijven	13.381	13.748	-367	-2,7%	17.562	-4.181	-23,8%	
Metaalindustrie	5.392	5.525	-133	-2,4%	5.944	-552	-9,3%	
Bouwnijverheid	6.528	6.884	-356	-5,2%	11.226	-4.698	-41,8%	
Bouwbedrijf	4.612	4.969	-357	-7,2%	8.208	-3.596	-43,8%	
Handel	51.399	52.643	-1.244	-2,4%	64.424	-13.025	-20,2%	
Detailhandel	18.780	19.170	-390	-2,0%	23.963	-5.183	-21,6%	
Grootwinkelbedrijf	10.319	10.804	-485	-4,5%	13.921	-3.602	-25,9%	
Groothandel	22.300	22.669	-369	-1,6%	26.540	-4.240	-16,0%	
Horeca	12.885	12.130	755	6,2%	15.754	-2.869	-18,2%	
Vervoer en opslag	20.471	20.955	-484	-2,3%	26.404	-5.933	-22,5%	
Financiële en zakelijke diensten	115.256	116.913	-1.657	-1,4%	134.660	-19.404	-14,4%	
Banken	11.687	11.685	2	0,0%	10.918	769	7,0%	
Reiniging	6.391	6.390	1	0,0%	7.488	-1.097	-14,7%	
Uitzendbedrijven	29.010	29.378	-368	-1,3%	40.135	-11.125	-27,7%	
Zakelijke dienstverlening	55.512	56.629	-1.117	-2,0%	61.903	-6.391	-10,3%	
Openbaar bestuur	4.700	4.741	-41	-0,9%	5.233	-533	-10,2%	
Onderwijs	14.465	15.749	-1.284	-8,2%	16.093	-1.628	-10,1%	
Gezondheidszorg, welzijn en cultuur	58.480	60.350	-1.870	-3,1%	74.600	-16.120	-21,6%	
Culturele instellingen	4.440	4.352	88	2,0%	5.382	-942	-17,5%	
Gezondheidszorg en welzijn	54.040	55.998	-1.958	-3,5%	69.218	-15.178	-21,9%	
Onbekende sector	980	1.016	-36		1.159	-179		

Lopende WW-uitkeringen naar regio

	2017		mutatie		2016		mutatie 2017/2016	
	nov	okt	abs.	%	nov	abs	abs	%
Totaal	336.902	343.096	-6.194	-1,8%	409.545	-72.643	-17,7%	
Provincies								
Groningen	11.836	12.274	-438	-3,6%	14.793	-2.957	-20,0%	
Friesland	13.797	13.873	-76	-0,5%	17.633	-3.836	-21,8%	
Drenthe	11.159	11.478	-319	-2,8%	13.731	-2.572	-18,7%	
Overijssel	22.979	23.880	-901	-3,8%	29.475	-6.496	-22,0%	
Flevoland	9.111	9.166	-55	-0,6%	10.872	-1.761	-16,2%	
Gelderland	37.910	38.927	-1017	-2,6%	48.017	-10.107	-21,0%	
Utrecht	23.191	23.689	-498	-2,1%	27.029	-3.838	-14,2%	
Noord-Holland	52.591	53.250	-659	-1,2%	61.008	-8.417	-13,8%	
Zuid-Holland	69.276	69.791	-515	-0,7%	81.314	-12.038	-14,8%	
Zeeland	6.139	6.047	92	1,5%	7.507	-1.368	-18,2%	
Noord-Brabant	51.325	52.670	-1345	-2,6%	64.182	-12.857	-20,0%	
Limburg	21.614	22.634	-1020	-4,5%	27.935	-6.321	-22,6%	
Onbekend	5.974	5.417	557		6.049	-75		
Grote gemeenten								
Amsterdam	17.481	17.824	-343	-1,9%	20.103	-2.622	-13,0%	
Rotterdam	14.013	14.125	-112	-0,8%	16.505	-2.492	-15,1%	
Den Haag	11.026	10.887	139	1,3%	12.707	-1.681	-13,2%	
Utrecht	6.167	6.278	-111	-1,8%	7.101	-934	-13,2%	
Arbeidsmarktregio								
Drenthe	6.541	6.795	-254	-3,7%	8.247	-1.706	-20,7%	
Friesland	13.797	13.873	-76	-0,5%	17.633	-3.836	-21,8%	
Groningen	15.248	15.693	-445	-2,8%	18.799	-3.551	-18,9%	
Regio Zwolle	9.980	10.383	-403	-3,9%	13.065	-3.085	-23,6%	
Stedendriehoek en Noordwest Veluwe	11.857	12.107	-250	-2,1%	15.073	-3.216	-21,3%	
Twente	12.408	12.947	-539	-4,2%	15.838	-3.430	-21,7%	
Achterhoek	5.236	5.414	-178	-3,3%	6.859	-1.623	-23,7%	
FoodValley	4.883	5.050	-167	-3,3%	6.197	-1.314	-21,2%	
Midden-Gelderland	8.371	8.568	-197	-2,3%	10.589	-2.218	-20,9%	
Rivierenland	4.037	4.115	-78	-1,9%	4.819	-782	-16,2%	
Rijk van Nijmegen	6.514	6.736	-222	-3,3%	8.001	-1.487	-18,6%	
Flevoland	8.652	8.698	-46	-0,5%	10.281	-1.629	-15,8%	
Amersfoort	6.103	6.272	-169	-2,7%	7.128	-1.025	-14,4%	
Midden-Utrecht	15.403	15.661	-258	-1,6%	17.953	-2.550	-14,2%	
Gooi en Vechtstreek	5.012	5.152	-140	-2,7%	5.740	-728	-12,7%	
Noord-Holland Noord	11.220	11.176	44	0,4%	13.172	-1.952	-14,8%	
Zaanstreek/Waterland	6.045	6.068	-23	-0,4%	7.007	-962	-13,7%	
Zuid-Kennemerland en IJmond	6.696	6.802	-106	-1,6%	7.954	-1.258	-15,8%	
Groot Amsterdam	24.566	25.021	-455	-1,8%	28.156	-3.590	-12,8%	
Haaglanden	15.521	15.337	184	1,2%	17.927	-2.406	-13,4%	
Holland Rijnland	8.862	9.070	-208	-2,3%	10.690	-1.828	-17,1%	
Midden-Holland	3.250	3.345	-95	-2,8%	3.776	-526	-13,9%	
Zuid-Holland Centraal	6.526	6.629	-103	-1,6%	7.518	-992	-13,2%	
Drechtsteden	5.051	5.163	-112	-2,2%	6.065	-1.014	-16,7%	
Gorinchem	2.106	2.146	-40	-1,9%	2.630	-524	-19,9%	
Rijnmond	28.125	28.265	-140	-0,5%	32.941	-4.816	-14,6%	
Zeeland	6.139	6.047	92	1,5%	7.507	-1.368	-18,2%	
West-Brabant	14.457	14.813	-356	-2,4%	18.130	-3.673	-20,3%	
Helmond-De Peel	5.021	5.131	-110	-2,1%	6.719	-1.698	-25,3%	
Midden-Brabant	9.790	9.986	-196	-2,0%	11.941	-2.151	-18,0%	
Noordoost-Brabant	12.172	12.599	-427	-3,4%	15.064	-2.892	-19,2%	
Zuidoost-Brabant	9.885	10.141	-256	-2,5%	12.328	-2.443	-19,8%	
Midden-Limburg	4.466	4.629	-163	-3,5%	5.742	-1.276	-22,2%	
Noord-Limburg	6.210	6.340	-130	-2,1%	8.091	-1.881	-23,2%	
Zuid-Limburg	10.778	11.507	-729	-6,3%	13.916	-3.138	-22,5%	
Onbekend	5.974	5.417	557		6.049	-75		

Nieuwe WW-uitkeringen

	jan t/ m nov		mutatie		Aandeel	
	2017	2016	abs.	%	2017	2016
Totaal	362.479	442.833	-80.354	-18,1%		
Geslacht						
mannen	186.130	227.809	-41.679	-18,3%	51%	51%
vrouwen	176.349	215.024	-38.675	-18,0%	49%	49%
Leeftijd						
15 - 25 jaar	36.097	46.184	-10.087	-21,8%	10%	10%
25 - 35 jaar	105.581	125.983	-20.402	-16,2%	29%	28%
35 - 45 jaar	77.312	96.269	-18.957	-19,7%	21%	22%
45 - 55 jaar	80.814	101.192	-20.378	-20,1%	22%	23%
>= 55 jaar	62.562	73.054	-10.492	-14,4%	17%	16%
onbekend	113	151	-38			
< 27 jaar	57.517	72.446	-14.929	-20,6%	16%	16%
27-50 jaar	203.140	248.012	-44.872	-18,1%	56%	56%
>=50 jaar	101.709	122.224	-20.515	-16,8%	28%	28%
onbekend	113	151	-38			
Maximale duur uitkering						
< 6 maanden	115.827	136.140	-20.313	-14,9%	32%	31%
6 - 12 maanden	61.477	70.930	-9.453	-13,3%	17%	16%
12 - 24 maanden	106.459	112.831	-6.372	-5,6%	29%	25%
>= 2 jaar	78.716	122.932	-44.216	-36,0%	22%	28%
Opleidingsniveau						
basisopleiding	34.845	49.436	-14.591	-29,5%	10%	11%
vmb/mbo alg/mbo 1	70.252	94.010	-23.758	-25,3%	19%	21%
vwo/havo	18.449	20.128	-1.679	-8,3%	5%	5%
mbo 2 t/m 4	105.306	143.348	-38.042	-26,5%	29%	32%
hbo	56.713	74.023	-17.310	-23,4%	16%	17%
wo	26.127	30.892	-4.765	-15,4%	7%	7%
onbekend	50.787	30.996	19.791			
Beroepsrichting BRC						
Agrarische beroepen	7.454	9.292	-1.838	-19,8%	2%	2%
Bedrijfseconomische en Administratieve Beroepen	69.941	82.964	-13.023	-15,7%	19%	19%
Administratieve beroepen	46.597	56.556	-9.959	-17,6%	13%	13%
Ict Beroepen	6.643	7.413	-770	-10,4%	2%	2%
Zorg en Welzijn Beroepen	27.292	36.344	-9.052	-24,9%	8%	8%
Verzorgenden	6.829	10.263	-3.434	-33,5%	2%	2%
Openbaar Bestuur, Veiligheid En Juridische Beroepen	6.736	8.168	-1.432	-17,5%	2%	2%
Pedagogische beroepen	15.358	20.747	-5.389	-26,0%	4%	5%
Creatieve En Taalkundige Beroepen	7.544	9.242	-1.698	-18,4%	2%	2%
Technische Beroepen	69.935	93.678	-23.743	-25,3%	19%	21%
Bouwberoepen	15.586	24.169	-8.583	-35,5%	4%	5%
Transport en Logistiek Beroepen	30.797	41.401	-10.604	-25,6%	8%	9%
Chauffeurs etc.	16.223	22.630	-6.407	-28,3%	4%	5%
Dienstverlenende Beroepen	25.804	32.755	-6.951	-21,2%	7%	7%
Schoonmakers en keukenhulpen	10.876	14.079	-3.203	-22,8%	3%	3%
Commerciële Beroepen	38.737	49.220	-10.483	-21,3%	11%	11%
Verkopers	24.813	33.041	-8.228	-24,9%	7%	7%
Managers	22.090	24.805	-2.715	-10,9%	6%	6%
Onbekend	34.148	26.803	7.345			
Sector						
Landbouw en visserij	7.324	8.700	-1.376	-15,8%	2%	2%
Industrie, delfstoffen en energie etc.	49.140	53.907	-4.767	-8,8%	14%	12%
Grafische industrie	1.573	1.837	-264	-14,4%	0%	0%
Metaal- en technische bedrijven	14.198	18.443	-4.245	-23,0%	4%	4%
Metaalindustrie	4.950	5.463	-513	-9,4%	1%	1%
Bouwnijverheid	6.292	11.144	-4.852	-43,5%	2%	3%
Bouwbedrijf	4.411	8.329	-3.918	-47,0%	1%	2%
Handel	53.021	71.161	-18.140	-25,5%	15%	16%
Detailhandel	21.194	26.029	-4.835	-18,6%	6%	6%
Grootwinkelbedrijf	11.086	19.740	-8.654	-43,8%	3%	4%
Groothandel	20.741	25.392	-4.651	-18,3%	6%	6%
Horeca	17.428	20.184	-2.756	-13,7%	5%	5%
Vervoer en opslag	27.381	33.115	-5.734	-17,3%	8%	7%
Financiële en zakelijke diensten	133.874	155.994	-22.120	-14,2%	37%	35%
Banken	6.937	6.276	661	10,5%	2%	1%
Reiniging	8.161	8.373	-212	-2,5%	2%	2%
Uitzendbedrijven	48.241	63.845	-15.604	-24,4%	13%	14%
Zakelijke dienstverlening	60.971	66.817	-5.846	-8,7%	17%	15%
Openbaar bestuur	3.809	4.378	-569	-13,0%	1%	1%
Onderwijs	13.239	15.393	-2.154	-14,0%	4%	3%
Gezondheidszorg, welzijn en cultuur	49.511	67.077	-17.566	-26,2%	14%	15%
Culturele instellingen	4.587	5.765	-1.178	-20,4%	1%	1%
Gezondheidszorg en welzijn	44.924	61.312	-16.388	-26,7%	12%	14%
Onbekende sector	1.460	1.780	-320			

Nieuwe WW-uitkeringen naar regio

	jan t/m nov		mutatie	
	2017	2016	abs.	%
Totaal	362.479	442.833	-80.354	-18,1%
Provincies				
Groningen	13.169	16.296	-3.127	-19,2%
Friesland	14.358	18.484	-4.126	-22,3%
Drenthe	11.448	14.627	-3.179	-21,7%
Overijssel	24.627	31.617	-6.990	-22,1%
Flevoland	9.826	11.510	-1.684	-14,6%
Gelderland	37.470	48.488	-11.018	-22,7%
Utrecht	23.254	28.047	-4.793	-17,1%
Noord-Holland	57.124	66.811	-9.687	-14,5%
Zuid-Holland	76.040	89.436	-13.396	-15,0%
Zeeland	6.293	7.698	-1.405	-18,3%
Noord-Brabant	53.178	66.547	-13.369	-20,1%
Limburg	23.092	30.086	-6.994	-23,2%
Onbekend	12.600	13.186	-586	
Grote gemeenten				
Amsterdam	21.336	24.385	-3.049	-12,5%
Rotterdam	17.735	20.289	-2.554	-12,6%
Den Haag	13.618	15.505	-1.887	-12,2%
Utrecht	7.361	8.754	-1.393	-15,9%
Arbeidsmarktregio				
Drenthe	7.042	9.187	-2.145	-23,3%
Friesland	14.358	18.484	-4.126	-22,3%
Groningen	16.369	20.213	-3.844	-19,0%
Regio Zwolle	10.407	14.044	-3.637	-25,9%
Stedendriehoek en Noordwest Veluwe	11.809	15.301	-3.492	-22,8%
Twente	13.586	16.921	-3.335	-19,7%
Achterhoek	5.248	6.954	-1.706	-24,5%
FoodValley	4.765	6.253	-1.488	-23,8%
Midden-Gelderland	8.352	10.858	-2.506	-23,1%
Rivierenland	4.039	4.929	-890	-18,1%
Rijk van Nijmegen	6.416	7.945	-1.529	-19,2%
Flevoland	9.230	10.888	-1.658	-15,2%
Amersfoort	5.879	7.075	-1.196	-16,9%
Midden-Utrecht	15.797	19.010	-3.213	-16,9%
Gooi en Vechtstreek	4.815	5.338	-523	-9,8%
Noord-Holland Noord	11.951	14.518	-2.567	-17,7%
Zaanstreek/Waterland	6.108	7.143	-1.035	-14,5%
Zuid-Kennemerland en IJmond	7.025	8.313	-1.288	-15,5%
Groot Amsterdam	28.072	32.431	-4.359	-13,4%
Haaglanden	18.297	20.982	-2.685	-12,8%
Holland Rijnland	8.877	10.981	-2.104	-19,2%
Midden-Holland	3.372	3.917	-545	-13,9%
Zuid-Holland Centraal	6.369	7.523	-1.154	-15,3%
Drechtsteden	5.175	6.543	-1.368	-20,9%
Gorinchem	2.103	2.541	-438	-17,2%
Rijnmond	31.990	37.160	-5.170	-13,9%
Zeeland	6.293	7.698	-1.405	-18,3%
West-Brabant	14.269	18.340	-4.071	-22,2%
Helmond-De Peel	5.538	7.224	-1.686	-23,3%
Midden-Brabant	10.385	12.668	-2.283	-18,0%
Noordoost-Brabant	12.521	15.527	-3.006	-19,4%
Zuidoost-Brabant	10.465	12.788	-2.323	-18,2%
Midden-Limburg	4.649	6.091	-1.442	-23,7%
Noord-Limburg	6.409	8.676	-2.267	-26,1%
Zuid-Limburg	11.899	15.183	-3.284	-21,6%
Onbekend	12.600	13.186	-586	

Beëindigde WW-uitkeringen

	jan t/ m nov		mutatie		Aandeel	
	2017	2016	abs.	%	2017	2016
Totaal	437.567	479.166	-41.599	-8,7%		
Reden						
maximale duur	150.553	165.233	-14.680	-8,9%	34%	34%
werkhervatting	156.785	157.251	-466	-0,3%	36%	33%
overig	130.229	156.682	-26.453	-16,9%	30%	33%
Geslacht						
mannen	228.193	255.581	-27.388	-10,7%	52%	53%
vrouwen	209.374	223.585	-14.211	-6,4%	48%	47%
Leeftijd						
15 - 25 jaar	38.467	46.640	-8.173	-17,5%	9%	10%
25 - 35 jaar	117.298	130.835	-13.537	-10,3%	27%	27%
35 - 45 jaar	91.063	102.068	-11.005	-10,8%	21%	21%
45 - 55 jaar	100.614	110.893	-10.279	-9,3%	23%	23%
>= 55 jaar	90.033	88.615	1.418	1,6%	21%	18%
onbekend	92	115	-23			
< 27 jaar	62.097	73.871	-11.774	-15,9%	14%	15%
27-50 jaar	235.744	262.291	-26.547	-10,1%	54%	55%
>= 50 jaar	139.634	142.889	-3.255	-2,3%	32%	30%
onbekend	92	115	-23			
Verstreken duur uitkering						
< 6 maanden	246.452	281.740	-35.288	-12,5%	56%	59%
6 - 12 maanden	81.475	83.503	-2.028	-2,4%	19%	17%
12 - 24 maanden	57.654	58.300	-646	-1,1%	13%	12%
>= 2 jaar	51.986	55.623	-3.637	-6,5%	12%	12%
Opleidingsniveau						
basisopleiding	46.175	59.877	-13.702	-22,9%	11%	12%
vmb/mbo alg/mbo 1	95.649	110.669	-15.020	-13,6%	22%	23%
vwo/havo	20.084	19.784	300	1,5%	5%	4%
mbo 2 t/m 4	140.420	166.585	-26.165	-15,7%	32%	35%
hbo	71.468	80.511	-9.043	-11,2%	16%	17%
wo	29.788	32.398	-2.610	-8,1%	7%	7%
onbekend	33.983	9.342	24.641			
Beroepsrichting BRC						
Agrarische beroepen	10.214	11.452	-1.238	-10,8%	2%	2%
Bedrijfseconomische en Administratieve Beroepen	86.075	90.894	-4.819	-5,3%	20%	19%
Administratieve beroepen	59.445	62.999	-3.554	-5,6%	14%	13%
Ict Beroepen	7.408	7.665	-257	-3,4%	2%	2%
Zorg en Welzijn Beroepen	35.189	40.377	-5.188	-12,8%	8%	8%
Verzorgenden	9.632	11.753	-2.121	-18,0%	2%	2%
Openbaar Bestuur, Veiligheid En Juridische Beroepen	8.184	9.119	-935	-10,3%	2%	2%
Pedagogische beroepen	19.524	24.057	-4.533	-18,8%	4%	5%
Creatieve En Taalkundige Beroepen	8.980	9.649	-669	-6,9%	2%	2%
Technische Beroepen	93.329	113.324	-19.995	-17,6%	21%	24%
Bouwberoepen	24.525	33.420	-8.895	-26,6%	6%	7%
Transport en Logistiek Beroepen	41.369	49.407	-8.038	-16,3%	9%	10%
Chauffeurs etc.	22.891	28.206	-5.315	-18,8%	5%	6%
Dienstverlenende Beroepen	33.514	37.809	-4.295	-11,4%	8%	8%
Schoonmakers en keukenhulpen	14.854	16.698	-1.844	-11,0%	3%	3%
Commerciële Beroepen	48.896	51.847	-2.951	-5,7%	11%	11%
Verkopers	32.558	35.259	-2.701	-7,7%	7%	7%
Managers	25.442	25.422	20	0,1%	6%	5%
Onbekend	19.443	8.144	11.299			
Sector						
Landbouw en visserij	8.914	10.220	-1.306	-12,8%	2%	2%
Industrie, delfstoffen en energie etc.	57.043	56.714	329	0,6%	13%	12%
Grafische industrie	2.170	2.398	-228	-9,5%	0%	1%
Metaal- en technische bedrijven	18.180	21.474	-3.294	-15,3%	4%	4%
Metaalindustrie	5.633	5.219	414	7,9%	1%	1%
Bouwnijverheid	11.786	17.987	-6.201	-34,5%	3%	4%
Bouwbedrijf	8.337	13.270	-4.933	-37,2%	2%	3%
Handel	65.072	71.548	-6.476	-9,1%	15%	15%
Detailhandel	26.038	28.484	-2.446	-8,6%	6%	6%
Grootwinkelbedrijf	14.189	16.337	-2.148	-13,1%	3%	3%
Groothandel	24.845	26.727	-1.882	-7,0%	6%	6%
Horeca	20.339	21.658	-1.319	-6,1%	5%	5%
Vervoer en opslag	33.216	35.877	-2.661	-7,4%	8%	7%
Financiële en zakelijke diensten	156.773	170.432	-13.659	-8,0%	36%	36%
Banken	6.221	6.095	126	2,1%	1%	1%
Reiniging	9.293	9.228	65	0,7%	2%	2%
Uitzendbedrijven	62.598	76.003	-13.405	-17,6%	14%	16%
Zakelijke dienstverlening	67.572	67.252	320	0,5%	15%	14%
Openbaar bestuur	4.377	4.654	-277	-6,0%	1%	1%
Onderwijs	13.875	15.244	-1.369	-9,0%	3%	3%
Gezondheidszorg, welzijn en cultuur	64.508	73.136	-8.628	-11,8%	15%	15%
Culturele instellingen	5.566	6.204	-638	-10,3%	1%	1%
Gezondheidszorg en welzijn	58.942	66.932	-7.990	-11,9%	13%	14%
Onbekende sector	1.664	1.696	-32			

Beëindigde WW-uitkeringen naar regio

	jan t/m nov		mutatie	
	2017	2016	abs.	%
Totaal	437.567	479.166	-41.599	-8,7%
Provincies				
Groningen	16.367	17.532	-1.165	-6,6%
Friesland	18.748	21.104	-2.356	-11,2%
Drenthe	14.506	16.266	-1.760	-10,8%
Overijssel	31.248	35.124	-3.876	-11,0%
Flevoland	11.586	12.312	-726	-5,9%
Gelderland	47.895	54.055	-6.160	-11,4%
Utrecht	27.019	29.577	-2.558	-8,6%
Noord-Holland	64.322	67.508	-3.186	-4,7%
Zuid-Holland	88.557	95.912	-7.355	-7,7%
Zeeland	7.948	9.079	-1.131	-12,5%
Noord-Brabant	64.062	71.844	-7.782	-10,8%
Limburg	29.809	33.720	-3.911	-11,6%
Onbekend	15.500	15.133	367	
Grote gemeenten				
Amsterdam	23.224	23.521	-297	-1,3%
Rotterdam	20.265	22.486	-2.221	-9,9%
Den Haag	15.524	16.289	-765	-4,7%
Utrecht	8.182	8.794	-612	-7,0%
Arbeidsmarktregio				
Drenthe	9.118	10.352	-1.234	-11,9%
Friesland	18.748	21.104	-2.356	-11,2%
Groningen	20.267	21.773	-1.506	-6,9%
Regio Zwolle	13.663	15.636	-1.973	-12,6%
Stedendriehoek en Noordwest Veluwe	14.924	16.415	-1.491	-9,1%
Twente	17.047	19.061	-2.014	-10,6%
Achterhoek	6.981	8.141	-1.160	-14,2%
FoodValley	6.171	7.039	-868	-12,3%
Midden-Gelderland	10.637	11.897	-1.260	-10,6%
Rivierenland	4.910	5.645	-735	-13,0%
Rijk van Nijmegen	7.878	8.688	-810	-9,3%
Flevoland	10.946	11.700	-754	-6,4%
Amersfoort	6.872	7.541	-669	-8,9%
Midden-Utrecht	18.234	19.899	-1.665	-8,4%
Gooi en Vechtstreek	5.428	5.552	-124	-2,2%
Groot Amsterdam	30.742	31.404	-662	-2,1%
Noord-Holland Noord	13.957	15.212	-1.255	-8,3%
Zaanstreek/Waterland	6.989	7.766	-777	-10,0%
Zuid-Kennemerland en IJmond	8.139	8.569	-430	-5,0%
Haaglanden	20.873	22.021	-1.148	-5,2%
Holland Rijnland	10.781	11.509	-728	-6,3%
Midden-Holland	3.947	4.136	-189	-4,6%
Zuid-Holland Centraal	7.385	7.709	-324	-4,2%
Drechtsteden	6.221	7.014	-793	-11,3%
Gorinchem	2.685	2.861	-176	-6,2%
Rijnmond	36.875	40.900	-4.025	-9,8%
Zeeland	7.948	9.079	-1.131	-12,5%
Helmond-De Peel	6.968	7.823	-855	-10,9%
Midden-Brabant	12.126	13.578	-1.452	-10,7%
Noordoost-Brabant	14.839	16.665	-1.826	-11,0%
Zuidoost-Brabant	12.218	13.576	-1.358	-10,0%
West-Brabant	17.911	20.202	-2.291	-11,3%
Midden-Limburg	6.067	6.908	-841	-12,2%
Noord-Limburg	8.423	9.685	-1.262	-13,0%
Zuid-Limburg	15.149	16.973	-1.824	-10,7%
Onbekend	15.500	15.133	367	

Beëindigde WW-uitkeringen vanwege werkherhvatting, cumulatief

	Beëindigde uitkeringen			Beëindigd door werkherhvatting			Aandeel werk	
	2017	2016	% mut.	2017	2016	% mut.	2017	2016
Totaal	437.567	479.166	-8,7%	156.785	157.251	-0,3%	36%	33%
Geslacht								
mannen	228.193	255.581	-10,7%	87.218	90.180	-3,3%	38%	35%
vrouwen	209.374	223.585	-6,4%	69.567	67.071	3,7%	33%	30%
Leeftijd								
15 - 25 jaar	38.467	46.640	-17,5%	8.696	8.367	3,9%	23%	18%
25 - 35 jaar	117.298	130.835	-10,3%	39.317	38.779	1,4%	34%	30%
35 - 45 jaar	91.063	102.068	-10,8%	38.123	40.017	-4,7%	42%	39%
45 - 55 jaar	100.614	110.893	-9,3%	44.512	45.987	-3,2%	44%	41%
>= 55 jaar	90.033	88.615	1,6%	26.120	24.092	8,4%	29%	27%
onbekend	92	115	-20,0%	17	9			
< 27 jaar	62.097	73.871	-15,9%	15.666	15.317	2,3%	25%	21%
27-50 jaar	235.744	262.291	-10,1%	93.520	95.924	-2,5%	40%	37%
>= 50 jaar	139.634	142.889	-2,3%	47.582	46.001	3,4%	34%	32%
onbekend	92	115	-20,0%	17	9			
Verstreken duur uitkering								
< 6 maanden	246.452	281.740	-12,5%	98.371	100.388	-2,0%	40%	36%
6 - 12 maanden	81.475	83.503	-2,4%	35.806	34.410	4,1%	44%	41%
12 - 24 maanden	57.654	58.300	-1,1%	18.321	18.323	0,0%	32%	31%
>= 2 jaar	51.986	55.623	-6,5%	4.287	4.130	3,8%	8%	7%
Opleidingsniveau								
basisopleiding	46.175	59.877	-22,9%	12.775	13.789	-7,4%	28%	23%
vmb/mbo alg/mbo 1	95.649	110.669	-13,6%	33.188	34.111	-2,7%	35%	31%
vwo/havo	20.084	19.784	1,5%	6.430	5.124	25,5%	32%	26%
mbo 2 t/m 4	140.420	166.585	-15,7%	54.938	58.929	-6,8%	39%	35%
hbo	71.468	80.511	-11,2%	29.052	31.508	-7,8%	41%	39%
wo	29.788	32.398	-8,1%	11.970	12.413	-3,6%	40%	38%
onbekend	33.983	9.342		8.432	1.377			
Beroepsrichting BRC								
Agrarische beroepen	10.214	11.452	-10,8%	3.905	4.163	-6,2%	38%	36%
Bedrijfs-economische en Administratieve Beroepen	86.075	90.894	-5,3%	30.344	29.506	2,8%	35%	32%
Administratieve beroepen	59.445	62.999	-5,6%	19.601	18.928	3,6%	33%	30%
Ict Beroepen	7.408	7.665	-3,4%	2.816	2.516	11,9%	38%	33%
Zorg en Welzijn Beroepen	35.189	40.377	-12,8%	11.876	12.581	-5,6%	34%	31%
Verzorgenden	9.632	11.753	-18,0%	2.932	3.121	-6,1%	30%	27%
Openbaar Bestuur, Veiligheid En Juridische Beroepen	8.184	9.119	-10,3%	3.018	3.012	0,2%	37%	33%
Pedagogische beroepen	19.524	24.057	-18,8%	6.973	7.921	-12,0%	36%	33%
Creatieve En Taalkundige Beroepen	8.980	9.649	-6,9%	3.141	3.137	0,1%	35%	33%
Technische Beroepen	93.329	113.324	-17,6%	37.379	41.640	-10,2%	40%	37%
Bouwberoepen	24.525	33.420	-26,6%	12.455	15.486	-19,6%	51%	46%
Transport en Logistiek Beroepen	41.369	49.407	-16,3%	14.695	15.514	-5,3%	36%	31%
Chauffeurs etc.	22.891	28.206	-18,8%	9.269	10.274	-9,8%	40%	36%
Dienstverlenende Beroepen	33.514	37.809	-11,4%	10.299	9.986	3,1%	31%	26%
Schoonmakers en keukenhulpverleners	14.854	16.698	-11,0%	4.120	3.878	6,2%	28%	23%
Commerciële Beroepen	48.896	51.847	-5,7%	17.457	16.155	8,1%	36%	31%
Verkopers	32.558	35.259	-7,7%	10.656	9.777	9,0%	33%	28%
Managers	25.442	25.422	0,1%	10.314	10.016	3,0%	41%	39%
Onbekend	19.443	8.144		4.568	1.104			
Sector								
Landbouw en visserij	8.914	10.220	-12,8%	3.322	3.577	-7,1%	37%	35%
Industrie, delfstoffen en energie etc.	57.043	56.714	0,6%	20.297	18.988	6,9%	36%	33%
Grafische industrie	2.170	2.398	-9,5%	653	739	-11,6%	30%	31%
Metaal- en technische bedrijven	18.180	21.474	-15,3%	7.398	8.301	-10,9%	41%	39%
Metaalindustrie	5.633	5.219	7,9%	2.257	1.848	22,1%	40%	35%
Bouwnijverheid	11.786	17.987	-34,5%	5.281	7.917	-33,3%	45%	44%
Bouwbedrijf	8.337	13.270	-37,2%	3.581	5.805	-38,3%	43%	44%
Handel	65.072	71.548	-9,1%	21.830	21.172	3,1%	34%	30%
Detailhandel	26.038	28.484	-8,6%	8.364	8.012	4,4%	32%	28%
Grootwinkelbedrijf	14.189	16.337	-13,1%	4.257	4.143	2,8%	30%	25%
Groothandel	24.845	26.727	-7,0%	9.209	9.017	2,1%	37%	34%
Horeca	20.339	21.658	-6,1%	6.753	6.266	7,8%	33%	29%
Vervoer en opstap	33.216	35.877	-7,4%	11.179	10.393	7,6%	34%	29%
Financiële en zakelijke diensten	156.773	170.432	-8,0%	59.950	59.329	1,0%	38%	35%
Banken	6.221	6.095	2,1%	1.594	1.630	-2,2%	26%	27%
Reiniging	9.293	9.228	0,7%	2.389	1.870	27,8%	26%	20%
Uitzendbedrijven	62.598	76.003	-17,6%	26.514	28.470	-6,9%	42%	37%
Zakelijke dienstverlening	67.572	67.252	0,5%	26.195	23.968	9,3%	39%	36%
Openbaar bestuur	4.377	4.654	-6,0%	1.056	1.063	-0,7%	24%	23%
Onderwijs	13.875	15.244	-9,0%	4.938	5.157	-4,2%	36%	34%
Gezondheidszorg, welzijn en cultuur	64.508	73.136	-11,8%	21.658	22.878	-5,3%	34%	31%
Culturele instellingen	5.566	6.204	-10,3%	2.231	2.297	-2,9%	40%	37%
Gezondheidszorg en welzijn	58.942	66.932	-11,9%	19.427	20.581	-5,6%	33%	31%
Onbekende sector	1.664	1.696		521	511			
Provincies								
Groningen	16.367	17.532	-6,6%	6.550	6.630	-1,2%	40%	38%
Friesland	18.748	21.104	-11,2%	7.937	8.741	-9,2%	42%	41%
Drenthe	14.506	16.266	-10,8%	6.421	6.961	-7,8%	44%	43%
Overijssel	31.248	35.124	-11,0%	12.590	12.610	-0,2%	40%	36%
Flevoland	11.586	12.312	-5,9%	3.849	3.816	0,9%	33%	31%
Gelderland	47.895	54.055	-11,4%	18.132	18.901	-4,1%	38%	35%
Utrecht	27.019	29.577	-8,6%	9.614	9.883	-2,7%	36%	33%
Noord-Holland	64.322	67.508	-4,7%	21.845	20.427	6,9%	34%	30%
Zuid-Holland	88.557	95.912	-7,7%	29.173	28.078	3,9%	33%	29%
Zeeland	7.948	9.079	-12,5%	2.946	3.078	-4,3%	37%	34%
Noord-Brabant	64.062	71.844	-10,8%	24.117	24.188	-0,3%	38%	34%
Limburg	29.809	33.720	-11,6%	11.851	12.311	-3,7%	40%	37%
Onbekend	15.500	15.133		1.760	1.627			
Grote gemeenten								
Amsterdam	23.224	23.521	-1,3%	7.070	6.582	7,4%	30%	28%
Rotterdam	20.265	22.486	-9,9%	6.192	5.943	4,2%	31%	26%
Den Haag	15.524	16.289	-4,7%	4.816	4.331	11,2%	31%	27%
Utrecht	8.182	8.794	-7,0%	2.882	2.878	0,1%	35%	33%

Beëindigde WW-uitkeringen vanwege bereiken maximale uitkeringsduur, cumulatief

	Beëindigde uitkeringen			Beëindigd vanwege max. duur			Aandeel max. duur	
	2017	2016	% mut.	2017	2016	% mut.	2017	2016
Totaal	437.567	479.166	-8,7%	150.553	165.233	-8,9%	34%	34%
Geslacht								
mannen	228.193	255.581	-10,7%	72.015	80.290	-10,3%	32%	31%
vrouwen	209.374	223.585	-6,4%	78.538	84.943	-7,5%	38%	38%
Leeftijd								
15 - 25 jaar	38.467	46.640	-17,5%	18.022	21.650	-16,8%	47%	46%
25 - 35 jaar	117.298	130.835	-10,3%	42.918	47.778	-10,2%	37%	37%
35 - 45 jaar	91.063	102.068	-10,8%	27.818	31.041	-10,4%	31%	30%
45 - 55 jaar	100.614	110.893	-9,3%	28.607	32.257	-11,3%	28%	29%
>= 55 jaar	90.033	88.615	1,6%	33.143	32.441	2,2%	37%	37%
onbekend	92	115	-20,0%	45	66			
< 27 jaar	62.097	73.871	-15,9%	27.549	32.447	-15,1%	44%	44%
27-50 jaar	235.744	262.291	-10,1%	75.421	84.081	-10,3%	32%	32%
>= 50 jaar	139.634	142.889	-2,3%	47.538	48.639	-2,3%	34%	34%
onbekend	92	115	-20,0%	45	66			
Verstreken duur uitkering								
< 6 maanden	246.452	281.740	-12,5%	65.509	73.952	-11,4%	27%	26%
6 - 12 maanden	81.475	83.503	-2,4%	21.227	22.986	-7,7%	26%	28%
12 - 24 maanden	57.654	58.300	-1,1%	23.554	24.457	-3,7%	41%	42%
>= 2 jaar	51.986	55.623	-6,5%	40.263	43.838	-8,2%	77%	79%
Opleidingsniveau								
basisopleiding	46.175	59.877	-22,9%	18.224	24.600	-25,9%	39%	41%
vmb/mbo alg/mbo 1	95.649	110.669	-13,6%	33.042	38.986	-15,2%	35%	35%
vwo/havo	20.084	19.784	1,5%	7.880	8.209	-4,0%	39%	41%
mbo 2 t/m 4	140.420	166.585	-15,7%	44.711	53.094	-15,8%	32%	32%
hbo	71.468	80.511	-11,2%	24.040	25.893	-7,2%	34%	32%
wo	29.788	32.398	-8,1%	10.384	11.301	-8,1%	35%	35%
onbekend	33.983	9.342		12.272	3.150			
Beroepsrichting BRC								
Agrarische beroepen	10.214	11.452	-10,8%	3.296	3.430	-3,9%	32%	30%
Bedrijfseconomische en Administratieve Beroepen	86.075	90.894	-5,3%	32.723	34.592	-5,4%	38%	38%
Administratieve beroepen	59.445	62.999	-5,6%	23.540	25.116	-6,3%	40%	40%
Ict Beroepen	7.408	7.665	-3,4%	2.613	2.858	-8,6%	35%	37%
Zorg en Welzijn Beroepen	35.189	40.377	-12,8%	12.113	13.764	-12,0%	34%	34%
Verzorgenden	9.632	11.753	-18,0%	3.283	4.160	-21,1%	34%	35%
Openbaar Bestuur, Veiligheid En Juridische Beroepen	8.184	9.119	-10,3%	2.862	3.148	-9,1%	35%	35%
Pedagogische beroepen	19.524	24.057	-18,8%	7.063	8.587	-17,7%	36%	36%
Creatieve En Taakkundige Beroepen	8.980	9.649	-6,9%	3.605	3.936	-8,4%	40%	41%
Technische Beroepen	93.329	113.324	-17,6%	27.022	32.988	-18,1%	29%	29%
Bouwberoepen	24.525	33.420	-26,6%	4.459	6.245	-28,6%	18%	19%
Transport en Logistiek Beroepen	41.369	49.407	-16,3%	13.780	16.457	-16,3%	33%	33%
Chauffeurs etc.	22.891	28.206	-18,8%	6.214	7.610	-18,3%	27%	27%
Dienstverlenende Beroepen	33.514	37.809	-11,4%	12.778	14.823	-13,8%	38%	39%
Schoonmakers en keukenhulpverleners	14.854	16.698	-11,0%	6.086	7.179	-15,2%	41%	43%
Commerciële Beroepen	48.896	51.847	-5,7%	18.077	19.720	-8,3%	37%	38%
Verkopers	32.558	35.259	-7,7%	12.652	14.184	-10,8%	39%	40%
Managers	25.442	25.422	0,1%	8.281	8.229	0,6%	33%	32%
Onbekend	19.443	8.144		6.340	2.701			
Sector								
Landbouw en visserij	8.914	10.220	-12,8%	2.896	3.095	-6,4%	32%	30%
Industrie, delfstoffen en energie etc.	57.043	56.714	0,6%	18.806	18.552	1,4%	33%	33%
Grafische industrie	2.170	2.398	-9,5%	894	958	-6,7%	41%	40%
Metaal- en technische bedrijven	18.180	21.474	-15,3%	5.128	6.028	-14,9%	28%	28%
Metaalindustrie	5.633	5.219	7,9%	1.472	1.530	-3,8%	26%	29%
Bouwnijverheid	11.786	17.987	-34,5%	2.820	4.110	-31,4%	24%	23%
Bouwbedrijf	8.337	13.270	-37,2%	2.125	3.182	-33,2%	25%	24%
Handel	65.072	71.548	-9,1%	24.262	27.494	-11,8%	37%	38%
Detailhandel	26.038	28.484	-8,6%	10.115	11.515	-12,2%	39%	40%
Grootwinkelbedrijf	14.189	16.337	-13,1%	5.731	6.560	-12,6%	40%	40%
Groothandel	24.845	26.727	-7,0%	8.416	9.419	-10,6%	34%	35%
Horeca	20.339	21.658	-6,1%	7.580	7.960	-4,8%	37%	37%
Vervoer en opslag	33.216	35.877	-7,4%	11.817	12.768	-7,4%	36%	36%
Financiële en zakelijke diensten	156.773	170.432	-8,0%	52.352	57.710	-9,3%	33%	34%
Banken	6.221	6.095	2,1%	3.090	2.924	5,7%	50%	48%
Reiniging	9.293	9.228	0,7%	3.947	4.189	-5,8%	42%	45%
Uitzendbedrijven	62.598	76.003	-17,6%	17.525	21.931	-20,1%	28%	29%
Zakelijke dienstverlening	67.572	67.252	0,5%	23.029	23.606	-2,4%	34%	35%
Openbaar bestuur	4.377	4.654	-6,0%	2.012	2.207	-8,8%	46%	47%
Onderwijs	13.875	15.244	-9,0%	5.022	5.312	-5,5%	36%	35%
Gezondheidszorg, welzijn en cultuur	64.508	73.136	-11,8%	22.425	25.435	-11,8%	35%	35%
Culturele instellingen	5.566	6.204	-10,3%	1.799	2.042	-11,9%	32%	33%
Gezondheidszorg en welzijn	58.942	66.932	-11,9%	20.626	23.393	-11,8%	35%	35%
Onbekende sector	1.664	1.696		561	590			
Provincies								
Groningen	16.367	17.532	-6,6%	5.449	5.686	-4,2%	33%	32%
Friesland	18.748	21.104	-11,2%	5.812	6.293	-7,6%	31%	30%
Drenthe	14.506	16.266	-10,8%	4.006	4.456	-10,1%	28%	27%
Overijssel	31.248	35.124	-11,0%	9.748	10.536	-7,5%	31%	30%
Flevoland	11.586	12.312	-5,9%	4.102	4.481	-8,5%	35%	36%
Gelderland	47.895	54.055	-11,4%	16.114	17.859	-9,8%	34%	33%
Utrecht	27.019	29.577	-8,6%	9.244	10.455	-11,6%	34%	35%
Noord-Holland	64.322	67.508	-4,7%	23.267	24.976	-6,8%	36%	37%
Zuid-Holland	88.557	95.912	-7,7%	33.397	37.465	-10,9%	38%	39%
Zeeland	7.948	9.079	-12,5%	2.638	2.930	-10,0%	33%	32%
Noord-Brabant	64.062	71.844	-10,8%	20.825	23.383	-10,9%	33%	33%
Limburg	29.809	33.720	-11,6%	8.854	10.057	-12,0%	30%	30%
Onbekend	15.500	15.133		7.097	6.656			
Grote gemeenten								
Amsterdam	23.224	23.521	-1,3%	9.578	9.985	-4,1%	41%	42%
Rotterdam	20.265	22.486	-9,9%	8.045	9.291	-13,4%	40%	41%
Den Haag	15.524	16.289	-4,7%	6.540	7.233	-9,6%	42%	44%
Utrecht	8.182	8.794	-7,0%	2.930	3.244	-9,7%	36%	37%

Toelichting WW

UWV ziet de WW-informatie als een belangrijke factor om inzicht te krijgen in de dynamiek op de arbeidsmarkt. De cijfers die UWV presenteert mogen niet worden verward met de officiële werkloosheidscijfers, zoals deze door het CBS worden gepresenteerd.

WW

Bij de WW-uitkeringen wordt onderscheid gemaakt tussen 4 en 5 weekse verslagperiodes. Beëindigde WW-uitkeringen naar sector hebben betrekking op de sector van instroom. De WW-cijfers in de Nieuwsflits hebben betrekking op het aantal WW-uitkeringen en niet op het aantal personen met een WW-uitkering. Een persoon kan tegelijkertijd meerdere WW-uitkeringen hebben.

Met de Wet werk en zekerheid (Wwz) is er sinds juli 2015 een nieuwe WW-systematiek op basis van inkomstenverrekening. Deze systematiek heeft een verhogend effect op het aantal lopende WW-uitkeringen. Uitkeringen worden sindsdien pas formeel beëindigd wanneer vaststaat dat er twee maanden lang sprake is geweest van voldoende inkomsten. Daarnaast behouden mensen die tegen lager loon gaan werken een aanvulling uit de WW.

Zie ook:

<http://www.rijksoverheid.nl/documenten/kamerstukken/2016/02/18/kamerbrief-wwz-en-statistische-informatie-ww>

Betere ontsluiting arbeidsmarktinformatie

Op de UWV website werk.nl/arbeidsmarktinformatie vindt u actuele arbeidsmarktinformatie per regio en per sector. Ook geeft UWV er een integraal beeld van vraag, aanbod en knelpunten op de arbeidsmarkt. Met deze informatie krijgt u een goed beeld van het aantal werkzoekenden binnen uw eigen gemeente. Of u ziet in één oogopslag waar u geschikte medewerkers vindt.

