

# Nieuwsflits Arbeidsmarkt

December 2017



---

# Inhoudsopgave

<b>WW-uitkeringen</b>	<b>2</b>
<b>Ingediende ontslagaanvragen en verleende ontslagvergunningen</b>	<b>6</b>
<b>Statistische bijlage</b>	<b>7</b>
<b>Toelichting WW</b>	<b>15</b>

## Colofon

De Nieuwsflits Arbeidsmarkt geeft maandelijks de feiten van de arbeidsmarkt over de voorafgaande periode. De Nieuwsflits omvat:

- Stand- en stroomcijfers van WW-uitkeringen naar sector, beroepsrichting, leeftijd, duur, geslacht, opleidingsniveau en regio.
- Bij UWV ingediende ontslagaanvragen en door UWV verleende ontslagvergunningen.

De Nieuwsflits Arbeidsmarkt is een uitgave van de afdeling Arbeidsmarktinformatie en -advies van UWV.

Alles uit deze uitgave mag worden overgenomen, echter uitsluitend met bronvermelding.

# WW-uitkeringen

## WW-uitkeringen<sup>1</sup>

	2017		mutatie		2016	2017/2016
	dec	nov	aantal	%	dec	% mutatie
Nieuw	27.693	36.401	-8.708	-23,9%	48.159	-42,5%
Lopend	329.953	336.902	-6.949	-2,1%	411.990	-19,9%
Beëindigd	34.642	42.595	-7.953	-18,7%	45.714	-24,2%
-vanwege max. duur	11.780	13.772	-1.992	-14,5%	15.052	-21,7%
-vanwege werkhervatting	13.548	16.827	-3.279	-19,5%	15.679	-13,6%
-overige redenen	9.314	11.996	-2.682	-22,4%	14.983	-37,8%

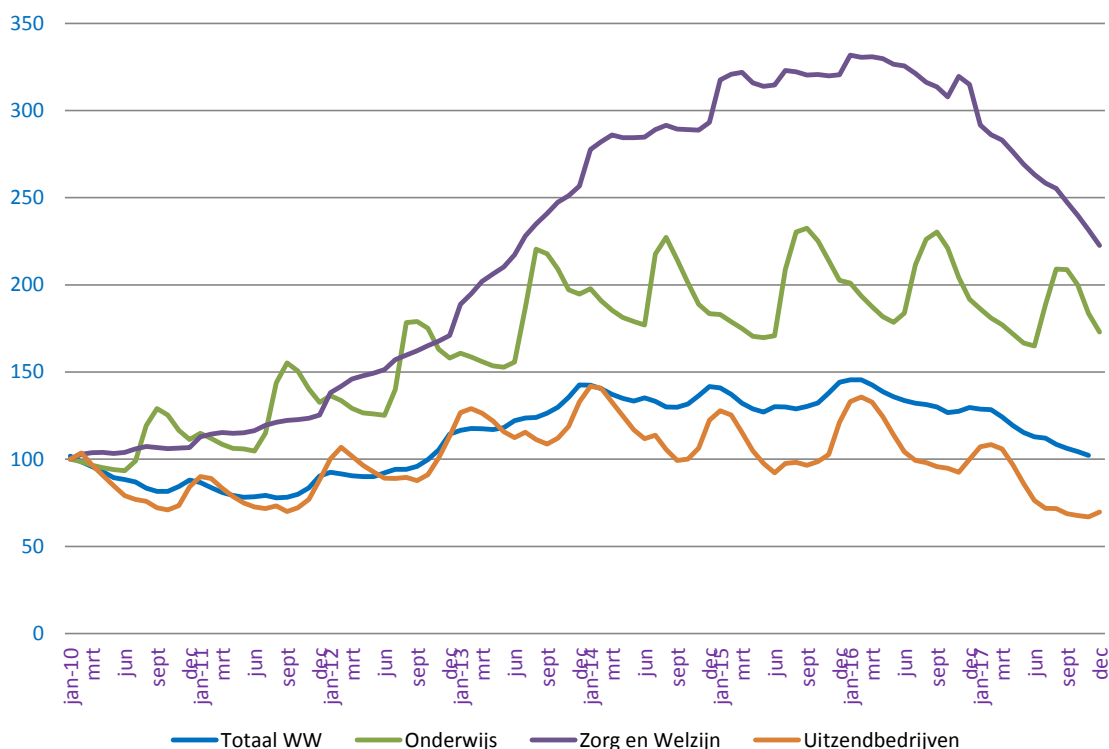
### Aantal lopende WW-uitkeringen neemt verder af

Het aantal lopende uitkeringen WW nam af met 6.949 naar 329.953 eind december 2017. Omdat een persoon meerdere WW-uitkeringen kan ontvangen is het aantal personen met een uitkering lager, namelijk 314.547, waarvan 49% 50 jaar of ouder is. Het aantal lopende uitkeringen daalt in bijna alle sectoren. Alleen in een aantal seizoensgevoelige sectoren, zoals landbouw en visserij en de bouwnijverheid, nam het aantal lopende uitkeringen ten opzichte van de vorige maand toe, omdat er in dit seizoen minder werk is in deze sectoren.

### Forse daling ten opzichte van vorig jaar in bijna alle sectoren

Het aantal lopende uitkeringen is bijna 20% lager dan het aantal vorig jaar. De grootste procentuele daling is te vinden bij het bouwbedrijf en bij de uitzendbedrijven. De mate van daling verschilt ook per beroepsrichting. De procentuele daling is vooral zichtbaar bij de bouwberoepen, de chauffeurs en de verzorgenden.

### Lopende WW-uitkeringen naar een aantal sectoren (indexcijfers, jan 2010=100)



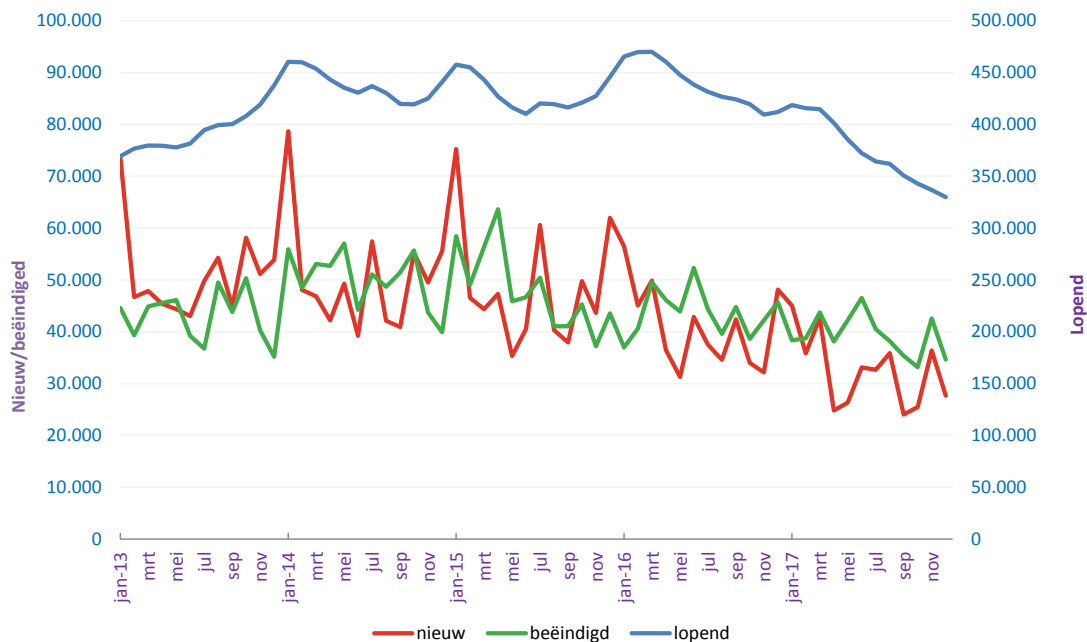
### Het aantal nieuwe uitkeringen neemt met ruim 20% af in 2017

Het aantal nieuwe uitkeringen is in 2017 ruim 20% lager dan in 2016. In 2017 verstrekte UWV 390.172 nieuwe uitkeringen. De daling is vooral zichtbaar bij de bouwberoepen, de verzorgenden, de chauffeurs en de pedagogische beroepen. Sectoren met de sterkste daling van nieuwe uitkeringen zijn bouwbedrijf en grootwinkelbedrijf (respectievelijk 47% en 44%).

<sup>1</sup> Bij de WW-uitkeringen wordt onderscheid gemaakt tussen 4 en 5 weekse verslagperiodes. In 2017 zijn maart, juni, augustus en november 5-weekse verslagperiodes. In 2016 waren dat maart, juni, september en december.

	jan t/m dec		mutatie		aandeel	
	2017	2016	abs	%	2017	2016
Nieuw	390.172	490.992	-100.820	-20,5%		
Beëindigd	472.209	524.880	-52.671	-10,0%	100%	100%
-max duur	162.333	180.285	-17.952	-10,0%	34%	34%
-werkhervatting	170.333	172.930	-2.597	-1,5%	36%	33%
-overige redenen	139.543	171.665	-32.122	-18,7%	30%	33%

### Nieuwe, lopende en beëindigde ww-uitkeringen vanaf 2013



	Lopende		Nieuwe		Beëindigde		Beëindigd werk	
	aantal	mutatie	aantal	mutatie	aantal	mutatie	aantal	mutatie
januari 2013	369.279		73.717		44.625		21.514	
februari	376.687	2,0%	46.726	-36,6%	39.318	-11,9%	18.794	-12,6%
maart	379.697	0,8%	47.870	2,4%	44.860	14,1%	22.643	20,5%
april	379.515	0,0%	45.388	-5,2%	45.570	1,6%	23.639	4,4%
mei	377.770	-0,5%	44.372	-2,2%	46.117	1,2%	23.032	-2,6%
juni	381.555	1,0%	43.046	-3,0%	39.261	-14,9%	18.797	-18,4%
juli	394.578	3,4%	49.768	15,6%	36.745	-6,4%	15.874	-15,6%
augustus	399.321	1,2%	54.267	9,0%	49.524	34,8%	25.831	62,7%
september	400.370	0,3%	44.874	-17,3%	43.825	-11,5%	23.356	-9,6%
oktober	408.201	2,0%	58.153	29,6%	50.322	14,8%	25.044	7,2%
november	419.065	2,7%	51.174	-12,0%	40.310	-19,9%	18.972	-24,2%
december	437.731	4,5%	53.870	5,3%	35.204	-12,7%	13.454	-29,1%
januari 2014	460.491	5,2%	78.700	46,1%	55.940	58,9%	27.406	103,7%
februari	460.070	-0,1%	48.076	-38,9%	48.497	-13,3%	22.584	-17,6%
maart	453.830	-1,4%	46.861	-2,5%	53.101	9,5%	26.675	18,1%
april	443.297	-2,3%	42.215	-9,9%	52.748	-0,7%	27.515	3,1%
mei	435.546	-1,7%	49.281	16,7%	57.032	8,1%	29.146	5,9%
juni	430.582	-1,1%	39.255	-20,3%	44.219	-22,5%	21.314	-26,9%
juli	436.957	1,5%	57.446	46,3%	51.071	15,5%	23.226	9,0%
augustus	430.400	-1,5%	42.139	-26,6%	48.696	-4,7%	26.583	14,5%
september	419.889	-2,4%	40.915	-2,9%	51.426	5,6%	28.683	7,9%
oktober	419.429	-0,1%	55.238	35,0%	55.698	8,3%	28.289	-1,4%
november	425.213	1,4%	49.497	-10,4%	43.713	-21,5%	21.098	-25,4%
december	440.833	3,7%	55.544	12,2%	39.924	-8,7%	16.358	-22,5%
januari 2015	457.614	3,8%	75.251	35,5%	58.470	46,5%	29.739	81,8%
februari	455.138	-0,5%	46.569	-38,1%	49.045	-16,1%	24.082	-19,0%
maart	443.148	-2,6%	44.377	-4,7%	56.367	14,9%	29.137	21,0%
april	426.858	-3,7%	47.334	6,7%	63.623	12,9%	33.478	14,9%
mei	416.337	-2,5%	35.362	-25,3%	45.883	-27,9%	22.504	-32,8%
juni	410.175	-1,5%	40.526	14,6%	46.688	1,8%	23.064	2,5%
juli	420.321	2,5%	60.594	49,5%	50.448	8,1%	22.441	-2,7%
augustus	419.571	-0,2%	40.322	-33,5%	41.085	-18,6%	18.634	-17,0%
september	416.468	-0,7%	37.966	-5,8%	41.070	0,0%	17.787	-4,5%
oktober	420.969	1,1%	49.789	31,1%	45.288	10,3%	18.428	3,6%
november	427.403	1,5%	43.633	-12,4%	37.199	-17,9%	14.634	-20,6%
december	445.879	4,3%	62.015	42,1%	43.539	17,0%	14.346	-2,0%
januari 2016	465.395	4,4%	56.486	-8,9%	36.971	-15,1%	12.628	-12,0%
februari	469.852	1,0%	45.075	-20,2%	40.618	9,9%	13.486	6,8%
maart	470.163	0,1%	49.882	10,7%	49.571	22,0%	15.665	16,2%
april	460.521	-2,1%	36.473	-26,9%	46.115	-7,0%	14.958	-4,5%
mei	447.928	-2,7%	31.319	-14,1%	43.912	-4,8%	14.713	-1,6%
juni	438.484	-2,1%	42.876	36,9%	52.320	19,1%	17.530	19,1%
juli	431.642	-1,6%	37.552	-12,4%	44.392	-15,2%	15.312	-12,7%
augustus	426.637	-1,2%	34.588	-7,9%	39.593	-10,8%	13.445	-12,2%
september	424.257	-0,6%	42.396	22,6%	44.776	13,1%	14.049	4,5%
oktober	419.600	-1,1%	33.999	-19,8%	38.656	-13,7%	11.558	-17,7%
november	409.545	-2,4%	32.187	-5,3%	42.242	9,3%	13.907	20,3%
december	411.990	0,6%	48.159	49,6%	45.714	8,2%	15.679	12,7%
januari 2017	418.709	1,6%	45.087	-6,4%	38.368	-16,1%	13.032	-16,9%
februari	415.801	-0,7%	35.838	-20,5%	38.746	1,0%	11.777	-9,6%
maart	414.750	-0,3%	42.691	19,1%	43.742	12,9%	13.691	16,3%
april	401.483	-3,2%	24.856	-41,8%	38.123	-12,8%	13.329	-2,6%
mei	385.636	-3,9%	26.352	6,0%	42.199	10,7%	15.765	18,3%
juni	372.246	-3,5%	33.152	25,8%	46.542	10,3%	17.976	14,0%
juli	364.422	-2,1%	32.686	-1,4%	40.510	-13,0%	15.769	-12,3%
augustus	362.132	-0,6%	35.874	9,8%	38.164	-5,8%	13.657	-13,4%
september	350.810	-3,1%	24.062	-32,9%	35.384	-7,3%	12.840	-6,0%
oktober	343.096	-2,2%	25.480	5,9%	33.194	-6,2%	12.122	-5,6%
november	336.902	-1,8%	36.401	42,9%	42.595	28,3%	16.827	38,8%
december	329.953	-2,1%	27.693	-23,9%	34.642	-18,7%	13.548	-19,5%

	WW-uitkeringen		WW-perscentage	
	dec 2017	dec 2016	dec 2017	dec 2016
<b>Totaal</b>	<b>329.953</b>	<b>411.990</b>	<b>3,7%</b>	<b>4,6%</b>
mannen	162.033	205.778	3,4%	4,3%
vrouwen	167.920	206.212	4,0%	5,0%
<b>Leeftijd</b>				
15 - 25 jaar	11.425	16.251	0,8%	1,2%
25 - 35 jaar	52.527	67.797	2,9%	3,7%
35 - 45 jaar	59.570	76.830	3,3%	4,2%
45 - 55 jaar	89.136	113.974	4,1%	5,2%
>= 55 jaar	117.243	137.083	6,9%	8,0%
< 27 jaar	19.839	28.033	1,1%	1,6%
>= 50 jaar	164.797	197.772	5,9%	7,1%
<b>Opleidingsniveau</b>				
basisopleiding	29.366	41.368	5,9%	8,4%
vmbo/mbo alg/mbo 1	71.336	95.558	4,9%	6,5%
vwo/havo	17.435	17.779	2,2%	2,2%
mbo 2 t/m 4	97.137	129.350	3,3%	4,4%
hbo	63.475	77.141	3,3%	4,0%
wo	26.374	28.674	2,2%	2,4%
zonder startkwalificatie	100.702	136.926	5,1%	7,0%
met startkwalificatie	204.421	252.944	3,0%	3,7%
<b>Provincie</b>				
Groningen	11.741	15.246	3,9%	5,0%
Friesland	13.765	18.186	4,1%	5,5%
Drenthe	11.081	14.148	4,5%	5,8%
Overijssel	22.386	29.652	3,7%	5,0%
Flevoland	8.951	10.968	4,1%	5,0%
Gelderland	36.910	48.287	3,5%	4,5%
Utrecht	22.513	27.125	3,3%	3,9%
Noord-Holland	51.370	60.487	3,4%	4,0%
Zuid-Holland	67.897	82.314	3,6%	4,4%
Zeeland	6.175	7.811	3,2%	4,0%
Noord-Brabant	49.717	62.420	3,7%	4,7%
Limburg	21.080	28.404	3,7%	5,0%
<b>Grote steden</b>				
Amsterdam	17.092	19.908	3,6%	4,2%
Rotterdam	13.696	16.722	4,5%	5,4%
Den Haag	10.928	13.018	4,2%	5,0%
Utrecht	5.955	7.122	3,0%	3,6%
<b>Arbeidsmarktregio</b>				
Drenthe	6.554	8.569	4,7%	6,1%
Friesland	13.765	18.186	4,1%	5,5%
Groningen	15.104	19.338	4,0%	5,1%
Regio Zwolle	9.702	13.213	3,6%	4,9%
Stedendriehoek en Noordwest Veluwe	11.587	15.059	3,7%	4,8%
Twente	12.139	15.921	3,8%	4,9%
Achterhoek	5.062	6.958	3,3%	4,5%
FoodValley	4.780	6.275	2,8%	3,6%
Midden-Gelderland	8.109	10.598	4,0%	5,2%
Rivierenland	3.947	4.910	3,3%	4,1%
Rijk van Nijmegen	6.320	7.989	3,7%	4,7%
Flevoland	8.487	10.366	4,1%	5,0%
Amersfoort	5.982	7.146	3,4%	4,1%
Midden-Utrecht	14.889	18.034	3,2%	3,9%
Gooi en Vechtstreek	4.880	5.648	3,7%	4,3%
Noord-Holland Noord	10.929	13.246	3,1%	3,8%
Zaanstreek/Waterland	5.925	6.969	3,4%	3,9%
Zuid-Kennemerland en IJmond	6.520	7.821	3,3%	3,9%
Groot Amsterdam	24.035	27.809	3,5%	4,1%
Haaglanden	15.379	18.311	3,8%	4,5%
Holland Rijnland	8.679	10.836	3,0%	3,8%
Midden-Holland	3.158	3.851	3,3%	4,0%
Zuid-Holland Centraal	6.343	7.583	3,4%	4,0%
Drechtsteden	4.934	6.103	3,6%	4,4%
Gorinchem	2.051	2.688	2,7%	3,6%
Rijnmond	27.518	33.176	4,0%	4,8%
Zeeland	6.175	7.811	3,2%	4,0%
West-Brabant	14.147	18.208	3,9%	5,1%
Helmond-De Peel	4.860	6.468	3,7%	4,9%
Midden-Brabant	9.524	11.510	3,8%	4,6%
Noordoost-Brabant	11.715	14.496	3,6%	4,4%
Zuidoost-Brabant	9.471	11.738	3,5%	4,3%
Midden-Limburg	4.335	5.875	3,6%	4,8%
Noord-Limburg	6.127	8.235	4,2%	5,6%
Zuid-Limburg	10.454	14.104	3,5%	4,7%

# Ingediende ontslagaanvragen en verleende ontslagvergunningen

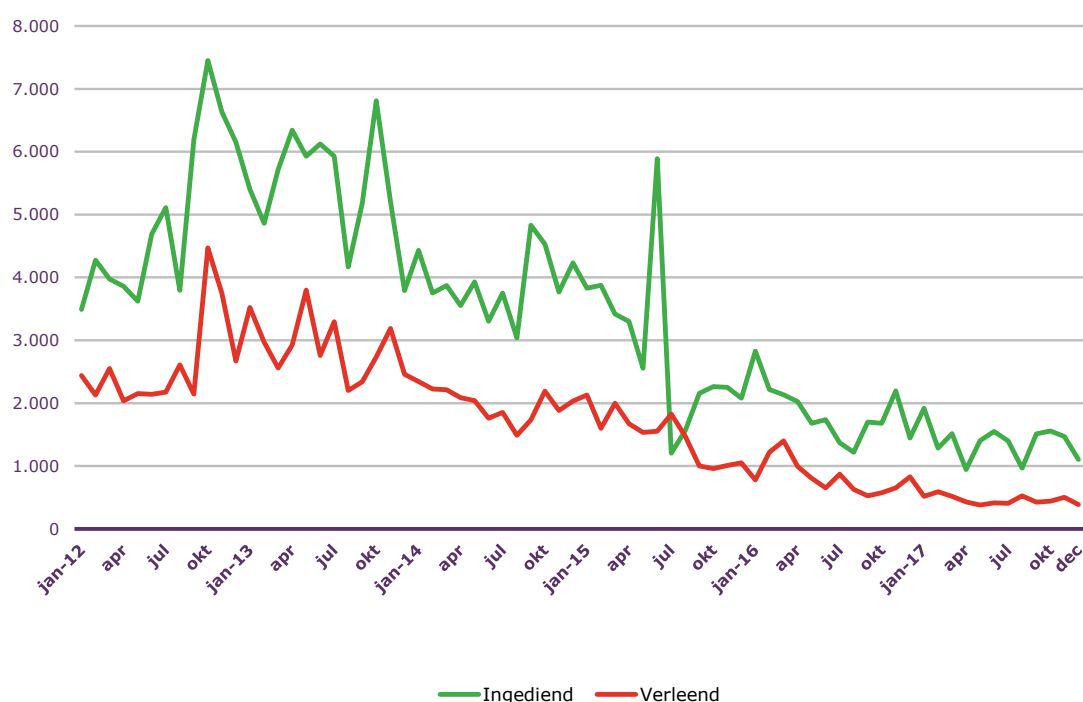
## Forse daling ontslagaanvragen en -vergunningen in 2017

In 2017 dienden werkgevers 16.625 ontslagaanvragen in bij UWV. Dit is een afname van 25% in vergelijking met 2016.

UWV verleende in 2017 5.537 ontslagvergunningen. Dit is een daling van 44% ten opzichte van 2016. 63% van de ontslagvergunningen werd verleend om bedrijfseconomische redenen.

	jan t/m december			aandeel	
	2017	2016	% mut.	2017	2016
<b>Ingediend</b>					
-bedrijfseconomisch	13.879	19.101	-27%	83%	86%
-arbeidsongeschiktheid	2.735	3.107	-12%	16%	14%
-andere redenen	11	23	-52%	0%	0%
<b>totaal</b>	<b>16.625</b>	<b>22.231</b>	<b>-25%</b>	<b>100%</b>	<b>100%</b>
<b>Verleend</b>					
-bedrijfseconomisch	3.472	7.639	-55%	63%	77%
-arbeidsongeschiktheid	2.065	2.301	-10%	37%	23%
-andere redenen					
<b>totaal</b>	<b>5.537</b>	<b>9.940</b>	<b>-44%</b>	<b>100%</b>	<b>100%</b>

## Ingediende en verleende ontslagaanvragen



# Statistische bijlage

## Lopende WW-uitkeringen

	2017		mutatie		2016		mutatie 2017 / 2016	
	dec	nov	abs.	%	dec	abs	%	%
<b>Totaal</b>	<b>329.953</b>	<b>336.902</b>	<b>-6.949</b>	<b>-2,1%</b>	<b>411.990</b>	<b>-82.037</b>		<b>-19,9%</b>
<b>Geslacht</b>								
mannen	162.033	163.695	-1.662	-1,0%	205.778	-43.745		-21,3%
vrouwen	167.920	173.207	-5.287	-3,1%	206.212	-38.292		-18,6%
<b>Leeftijd</b>								
15 - 25 jaar	11.425	11.637	-212	-1,8%	16.251	-4.826		-29,7%
25 - 35 jaar	52.527	53.918	-1.391	-2,6%	67.797	-15.270		-22,5%
35 - 45 jaar	59.570	61.045	-1.475	-2,4%	76.830	-17.260		-22,5%
45 - 55 jaar	89.136	91.108	-1.972	-2,2%	113.974	-24.838		-21,8%
>= 55 jaar	117.243	119.141	-1.898	-1,6%	137.083	-19.840		-14,5%
onbekend	52	53			55			
< 27 jaar	19.839	20.364	-525	-2,6%	28.033	-8.194		-29,2%
27-50 jaar	145.265	148.726	-3.461	-2,3%	186.130	-40.865		-22,0%
>= 50 jaar	164.797	167.759	-2.962	-1,8%	197.772	-32.975		-16,7%
onbekend	52	53			55			
<b>Verstreken duur uitkering</b>								
< 6 maanden	153.001	154.727	-1.726	-1,1%	200.846	-47.845		-23,8%
6 - 12 maanden	65.515	67.873	-2.358	-3,5%	84.943	-19.428		-22,9%
12 - 24 maanden	71.586	74.275	-2.689	-3,6%	86.467	-14.881		-17,2%
>= 2 jaar	39.851	40.027	-176	-0,4%	39.734	117		0,3%
<b>Opleidingsniveau</b>								
basisopleiding	29.366	29.561	-195	-0,7%	41.368	-12.002		-29,0%
vmb/mbo alg/mbo 1	71.336	72.631	-1.295	-1,8%	95.558	-24.222		-25,3%
vwo/havo	17.435	17.679	-244	-1,4%	17.779	-344		-1,9%
mbo 2 t/m 4	97.137	99.459	-2.322	-2,3%	129.350	-32.213		-24,9%
hbo	63.475	65.494	-2.019	-3,1%	77.141	-13.666		-17,7%
wo	26.374	27.050	-676	-2,5%	28.674	-2.300		-8,0%
onbekend	24.830	25.028	-198		22.120	2.710		
<b>Beroepsrichting BRC</b>								
Agrarische beroepen	6.309	5.600	709	12,7%	8.023	-1.714		-21,4%
Bedrijfseconomische en Administratieve Beroepen	80.009	82.184	-2.175	-2,6%	93.390	-13.381		-14,3%
Administratieve beroepen	53.375	54.922	-1.547	-2,8%	64.763	-11.388		-17,6%
Ict Beroepen	6.892	7.068	-176	-2,5%	7.305	-413		-5,7%
Zorg en Welzijn Beroepen	28.394	29.414	-1.020	-3,5%	35.207	-6.813		-19,4%
Verzorgenden	7.997	8.328	-331	-4,0%	10.835	-2.838		-26,2%
Openbaar Bestuur, Veiligheid En Juridische Beroep	6.234	6.404	-170	-2,7%	7.458	-1.224		-16,4%
Pedagogische beroepen	15.365	16.475	-1.110	-6,7%	19.482	-4.117		-21,1%
Creatieve En Taalkundige Beroepen	6.957	7.257	-300	-4,1%	8.255	-1.298		-15,7%
Technische Beroepen	53.845	53.429	416	0,8%	74.002	-20.157		-27,2%
Bouwberoepen	11.265	10.195	1.070	10,5%	18.971	-7.706		-40,6%
Transport en Logistiek Beroepen	24.636	25.167	-531	-2,1%	34.000	-9.364		-27,5%
Chauffeurs etc.	14.004	14.243	-239	-1,7%	19.977	-5.973		-29,9%
Dienstverlenende Beroepen	24.475	25.167	-692	-2,7%	30.949	-6.474		-20,9%
Schoonmakers en keukenhulp	10.793	11.141	-348	-3,1%	14.131	-3.338		-23,6%
Commerciële Beroepen	38.676	40.056	-1.380	-3,4%	47.180	-8.504		-18,0%
Verkopers	24.779	25.753	-974	-3,8%	31.664	-6.885		-21,7%
Managers	27.372	27.885	-513	-1,8%	29.117	-1.745		-6,0%
Onbekend	10.789	10.796	-7		17.622	-6.833		
<b>Sector</b>								
Landbouw en visserij	6.081	5.535	546	9,9%	7.136	-1.055		-14,8%
Industrie, delfstoffen en energie etc.	45.078	46.203	-1.125	-2,4%	54.092	-9.014		-16,7%
Grafische industrie	2.131	2.226	-95	-4,3%	2.823	-692		-24,5%
Metaal- en technische bedrijven	12.897	13.381	-484	-3,6%	17.365	-4.468		-25,7%
Metaalindustrie	5.207	5.392	-185	-3,4%	6.076	-869		-14,3%
Bouwnijverheid	6.809	6.528	281	4,3%	12.021	-5.212		-43,4%
Bouwbedrijf	4.712	4.612	100	2,2%	8.537	-3.825		-44,8%
Handel	49.509	51.399	-1.890	-3,7%	63.449	-13.940		-22,0%
Detailhandel	18.112	18.780	-668	-3,6%	23.631	-5.519		-23,4%
Grootwinkelbedrijf	9.819	10.319	-500	-4,8%	13.419	-3.600		-26,8%
Groothandel	21.578	22.300	-722	-3,2%	26.399	-4.821		-18,3%
Horeca	12.583	12.885	-302	-2,3%	15.788	-3.205		-20,3%
Vervoer en opslag	19.806	20.471	-665	-3,2%	26.300	-6.494		-24,7%
Financiële en zakelijke diensten	114.621	115.256	-635	-0,6%	138.152	-23.531		-17,0%
Banken	11.688	11.687	1	0,0%	10.989	699		6,4%
Reiniging	6.186	6.391	-205	-3,2%	7.520	-1.334		-17,7%
Uitzendbedrijven	30.223	29.010	1.213	4,2%	43.365	-13.142		-30,3%
Zakelijke dienstverlening	54.137	55.512	-1.375	-2,5%	62.098	-7.961		-12,8%
Openbaar bestuur	4.551	4.700	-149	-3,2%	5.266	-715		-13,6%
Onderwijs	13.624	14.465	-841	-5,8%	15.102	-1.478		-9,8%
Gezondheidszorg, welzijn en cultuur	56.322	58.480	-2.158	-3,7%	73.495	-17.173		-23,4%
Culturele instellingen	4.383	4.440	-57	-1,3%	5.442	-1.059		-19,5%
Gezondheidszorg en welzijn	51.939	54.040	-2.101	-3,9%	68.053	-16.114		-23,7%
Onbekende sector	969	980	-11		1.189	-220		



## Lopende WW-uitkeringen naar regio

	2017		mutatie		2016		mutatie 2017/2016	
	dec	nov	abs.	%	dec	abs	%	
<b>Totaal</b>	<b>329.953</b>	<b>336.902</b>	<b>-6.949</b>	<b>-2,1%</b>	<b>411.990</b>	<b>-82.037</b>	<b>-19,9%</b>	
<b>Provincies</b>								
Groningen	11.741	11.836	-95	-0,8%	15.246	-3.505	-23,0%	
Friesland	13.765	13.797	-32	-0,2%	18.186	-4.421	-24,3%	
Drenthe	11.081	11.159	-78	-0,7%	14.148	-3.067	-21,7%	
Overijssel	22.386	22.979	-593	-2,6%	29.652	-7.266	-24,5%	
Flevoland	8.951	9.111	-160	-1,8%	10.968	-2.017	-18,4%	
Gelderland	36.910	37.910	-1000	-2,6%	48.287	-11.377	-23,6%	
Utrecht	22.513	23.191	-678	-2,9%	27.125	-4.612	-17,0%	
Noord-Holland	51.370	52.591	-1221	-2,3%	60.487	-9.117	-15,1%	
Zuid-Holland	67.897	69.276	-1379	-2,0%	82.314	-14.417	-17,5%	
Zeeland	6.175	6.139	36	0,6%	7.811	-1.636	-20,9%	
Noord-Brabant	49.717	51.325	-1608	-3,1%	62.420	-12.703	-20,4%	
Limburg	21.080	21.614	-534	-2,5%	28.404	-7.324	-25,8%	
Onbekend	6.367	5.974	393		6.942	-575		
<b>Grote gemeenten</b>								
Amsterdam	17.092	17.481	-389	-2,2%	19.908	-2.816	-14,1%	
Rotterdam	13.696	14.013	-317	-2,3%	16.722	-3.026	-18,1%	
Den Haag	10.928	11.026	-98	-0,9%	13.018	-2.090	-16,1%	
Utrecht	5.955	6.167	-212	-3,4%	7.122	-1.167	-16,4%	
<b>Arbeidsmarktregio</b>								
Drenthe	6.554	6.541	13	0,2%	8.569	-2.015	-23,5%	
Friesland	13.765	13.797	-32	-0,2%	18.186	-4.421	-24,3%	
Groningen	15.104	15.248	-144	-0,9%	19.338	-4.234	-21,9%	
Regio Zwolle	9.702	9.980	-278	-2,8%	13.213	-3.511	-26,6%	
Stedendriehoek en Noordwest Veluwe	11.587	11.857	-270	-2,3%	15.059	-3.472	-23,1%	
Twente	12.139	12.408	-269	-2,2%	15.921	-3.782	-23,8%	
Achterhoek	5.062	5.236	-174	-3,3%	6.958	-1.896	-27,2%	
FoodValley	4.780	4.883	-103	-2,1%	6.275	-1.495	-23,8%	
Midden-Gelderland	8.109	8.371	-262	-3,1%	10.598	-2.489	-23,5%	
Rivierenland	3.947	4.037	-90	-2,2%	4.910	-963	-19,6%	
Rijk van Nijmegen	6.320	6.514	-194	-3,0%	7.989	-1.669	-20,9%	
Flevoland	8.487	8.652	-165	-1,9%	10.366	-1.879	-18,1%	
Amersfoort	5.982	6.103	-121	-2,0%	7.146	-1.164	-16,3%	
Midden-Utrecht	14.889	15.403	-514	-3,3%	18.034	-3.145	-17,4%	
Gooi en Vechtstreek	4.880	5.012	-132	-2,6%	5.648	-768	-13,6%	
Noord-Holland Noord	10.929	11.220	-291	-2,6%	13.246	-2.317	-17,5%	
Zaanstreek/Waterland	5.925	6.045	-120	-2,0%	6.969	-1.044	-15,0%	
Zuid-Kennemerland en IJmond	6.520	6.696	-176	-2,6%	7.821	-1.301	-16,6%	
Groot Amsterdam	24.035	24.566	-531	-2,2%	27.809	-3.774	-13,6%	
Haaglanden	15.379	15.521	-142	-0,9%	18.311	-2.932	-16,0%	
Holland Rijnland	8.679	8.862	-183	-2,1%	10.836	-2.157	-19,9%	
Midden-Holland	3.158	3.250	-92	-2,8%	3.851	-693	-18,0%	
Zuid-Holland Centraal	6.343	6.526	-183	-2,8%	7.583	-1.240	-16,4%	
Drechtsteden	4.934	5.051	-117	-2,3%	6.103	-1.169	-19,2%	
Gorinchem	2.051	2.106	-55	-2,6%	2.688	-637	-23,7%	
Rijnmond	27.518	28.125	-607	-2,2%	33.176	-5.658	-17,1%	
Zeeland	6.175	6.139	36	0,6%	7.811	-1.636	-20,9%	
West-Brabant	14.147	14.457	-310	-2,1%	18.208	-4.061	-22,3%	
Helmond-De Peel	4.860	5.021	-161	-3,2%	6.468	-1.608	-24,9%	
Midden-Brabant	9.524	9.790	-266	-2,7%	11.510	-1.986	-17,3%	
Noordoost-Brabant	11.715	12.172	-457	-3,8%	14.496	-2.781	-19,2%	
Zuidoost-Brabant	9.471	9.885	-414	-4,2%	11.738	-2.267	-19,3%	
Midden-Limburg	4.335	4.466	-131	-2,9%	5.875	-1.540	-26,2%	
Noord-Limburg	6.127	6.210	-83	-1,3%	8.235	-2.108	-25,6%	
Zuid-Limburg	10.454	10.778	-324	-3,0%	14.104	-3.650	-25,9%	
Onbekend	6.367	5.974	393		6.942	-575		

## Nieuwe WW-uitkeringen

	jan t/m dec		mutatie		Aandeel	
	2017	2016	abs.	%	2017	2016
<b>Totaal</b>	<b>390.172</b>	<b>490.992</b>	<b>-100.820</b>	<b>-20,5%</b>		
<b>Geslacht</b>						
mannen	202.300	256.157	-53.857	-21,0%	52%	52%
vrouwen	187.872	234.835	-46.963	-20,0%	48%	48%
<b>Leeftijd</b>						
15 - 25 jaar	38.702	51.048	-12.346	-24,2%	10%	10%
25 - 35 jaar	113.463	139.894	-26.431	-18,9%	29%	28%
35 - 45 jaar	83.209	106.603	-23.394	-21,9%	21%	22%
45 - 55 jaar	87.128	112.069	-24.941	-22,3%	22%	23%
>= 55 jaar	67.547	81.209	-13.662	-16,8%	17%	17%
onbekend	123	169	-46			
< 27 jaar	61.694	80.249	-18.555	-23,1%	16%	16%
27-50 jaar	218.628	274.960	-56.332	-20,5%	56%	56%
>=50 jaar	109.727	135.614	-25.887	-19,1%	28%	28%
onbekend	123	169	-46			
<b>Maximale duur uitkering</b>						
< 6 maanden	125.312	151.741	-26.429	-17,4%	32%	31%
6 - 12 maanden	65.877	78.449	-12.572	-16,0%	17%	16%
12 - 24 maanden	115.016	125.743	-10.727	-8,5%	29%	26%
>= 2 jaar	83.967	135.059	-51.092	-37,8%	22%	28%
<b>Opleidingsniveau</b>						
basisopleiding	38.091	54.938	-16.847	-30,7%	10%	11%
vmb/mbo alg/mbo 1	76.163	104.281	-28.118	-27,0%	20%	21%
vwo/havo	19.696	22.201	-2.505	-11,3%	5%	5%
mbo 2 t/m 4	113.424	158.781	-45.357	-28,6%	29%	32%
hbo	60.097	80.370	-20.273	-25,2%	15%	16%
wo	27.721	33.620	-5.899	-17,5%	7%	7%
onbekend	54.980	36.801	18.179			
<b>Beroepsrichting BRC</b>						
Agrarische beroepen	8.724	11.311	-2.587	-22,9%	2%	2%
Bedrijfseconomische en Administratieve Beroepen	74.339	90.646	-16.307	-18,0%	19%	18%
Administratieve beroepen	49.625	61.811	-12.186	-19,7%	13%	13%
Ict Beroepen	7.083	8.088	-1.005	-12,4%	2%	2%
Zorg en Welzijn Beroepen	28.987	39.283	-10.296	-26,2%	7%	8%
Verzorgenden	7.206	11.044	-3.838	-34,8%	2%	2%
Openbaar Bestuur, Veiligheid En Juridische Beroepen	7.154	9.013	-1.859	-20,6%	2%	2%
Pedagogische beroepen	16.001	22.036	-6.035	-27,4%	4%	4%
Creatieve En Taalkundige Beroepen	7.965	10.002	-2.037	-20,4%	2%	2%
Technische Beroepen	77.299	106.721	-29.422	-27,6%	20%	22%
Bouwberoepen	18.381	29.219	-10.838	-37,1%	5%	6%
Transport en Logistiek Beroepen	33.285	45.972	-12.687	-27,6%	9%	9%
Chauffeurs etc.	17.625	25.307	-7.682	-30,4%	5%	5%
Dienstverlenende Beroepen	27.559	35.793	-8.234	-23,0%	7%	7%
Schoonmakers en keukenhulpers	11.664	15.357	-3.693	-24,0%	3%	3%
Commerciële Beroepen	41.023	53.345	-12.322	-23,1%	11%	11%
Verkopers	26.268	35.672	-9.404	-26,4%	7%	7%
Managers	23.526	27.129	-3.603	-13,3%	6%	6%
Onbekend	37.227	31.652	5.575			
<b>Sector</b>						
Landbouw en visserij	8.487	10.313	-1.826	-17,7%	2%	2%
Industrie, delfstoffen en energie etc.	52.853	60.103	-7.250	-12,1%	14%	12%
Grafische industrie	1.658	1.997	-339	-17,0%	0%	0%
Metaal- en technische bedrijven	15.226	20.328	-5.102	-25,1%	4%	4%
Metaalindustrie	5.290	6.150	-860	-14,0%	1%	1%
Bouwnijverheid	7.349	13.328	-5.979	-44,9%	2%	3%
Bouwbedrijf	5.080	9.647	-4.567	-47,3%	1%	2%
Handel	56.254	76.967	-20.713	-26,9%	14%	16%
Detailhandel	22.532	28.382	-5.850	-20,6%	6%	6%
Grootwinkelbedrijf	11.642	20.780	-9.138	-44,0%	3%	4%
Groothandel	22.080	27.805	-5.725	-20,6%	6%	6%
Horeca	18.647	22.221	-3.574	-16,1%	5%	5%
Vervoer en opslag	29.245	36.549	-7.304	-20,0%	7%	7%
Financiële en zakelijke diensten	145.416	175.432	-30.016	-17,1%	37%	36%
Banken	7.417	6.985	432	6,2%	2%	1%
Reiniging	8.718	9.291	-573	-6,2%	2%	2%
Uitzendbedrijven	53.809	73.673	-19.864	-27,0%	14%	15%
Zakelijke dienstverlening	65.233	73.774	-8.541	-11,6%	17%	15%
Openbaar bestuur	4.013	4.845	-832	-17,2%	1%	1%
Onderwijs	13.750	16.273	-2.523	-15,5%	4%	3%
Gezondheidszorg, welzijn en cultuur	52.570	72.988	-20.418	-28,0%	13%	15%
Culturele instellingen	4.918	6.369	-1.451	-22,8%	1%	1%
Gezondheidszorg en welzijn	47.652	66.619	-18.967	-28,5%	12%	14%
Onbekende sector	1.588	1.973	-385			

## Nieuwe WW-uitkeringen naar regio

	jan t/m dec		mutatie	
	2017	2016	abs.	%
<b>Totaal</b>	<b>390.172</b>	<b>490.992</b>	<b>-100.820</b>	<b>-20,5%</b>
<b>Provincies</b>				
Groningen	14.377	18.353	-3.976	-21,7%
Friesland	15.814	21.004	-5.190	-24,7%
Drenthe	12.563	16.664	-4.101	-24,6%
Overijssel	26.398	35.150	-8.752	-24,9%
Flevoland	10.551	12.804	-2.253	-17,6%
Gelderland	40.187	53.841	-13.654	-25,4%
Utrecht	24.872	31.033	-6.161	-19,9%
Noord-Holland	61.013	72.950	-11.937	-16,4%
Zuid-Holland	81.801	99.641	-17.840	-17,9%
Zeeland	6.894	8.698	-1.804	-20,7%
Noord-Brabant	56.850	72.122	-15.272	-21,2%
Limburg	24.815	33.462	-8.647	-25,8%
Onbekend	14.037	15.270	-1.233	
<b>Grote gemeenten</b>				
Amsterdam	22.750	26.497	-3.747	-14,1%
Rotterdam	19.141	22.702	-3.561	-15,7%
Den Haag	14.719	17.323	-2.604	-15,0%
Utrecht	7.872	9.686	-1.814	-18,7%
<b>Arbeidsmarktregio</b>				
Drenthe	7.791	10.569	-2.778	-26,3%
Friesland	15.814	21.004	-5.190	-24,7%
Groningen	17.863	22.754	-4.891	-21,5%
Regio Zwolle	11.147	15.676	-4.529	-28,9%
Stedendriehoek en Noordwest Veluwe	12.626	16.822	-4.196	-24,9%
Twente	14.607	18.815	-4.208	-22,4%
Achterhoek	5.599	7.762	-2.163	-27,9%
FoodValley	5.140	6.974	-1.834	-26,3%
Midden-Gelderland	8.950	12.053	-3.103	-25,7%
Rivierenland	4.343	5.514	-1.171	-21,2%
Rijk van Nijmegen	6.869	8.827	-1.958	-22,2%
Flevoland	9.916	12.106	-2.190	-18,1%
Amersfoort	6.324	7.840	-1.516	-19,3%
Midden-Utrecht	16.866	21.057	-4.191	-19,9%
Gooi en Vechtstreek	5.133	5.875	-742	-12,6%
Noord-Holland Noord	12.789	16.008	-3.219	-20,1%
Zaanstreek/Waterland	6.552	7.857	-1.305	-16,6%
Zuid-Kennemerland en IJmond	7.490	9.084	-1.594	-17,5%
Groot Amsterdam	29.948	35.118	-5.170	-14,7%
Haaglanden	19.761	23.437	-3.676	-15,7%
Holland Rijnland	9.509	12.209	-2.700	-22,1%
Midden-Holland	3.628	4.376	-748	-17,1%
Zuid-Holland Centraal	6.812	8.308	-1.496	-18,0%
Drechtsteden	5.552	7.275	-1.723	-23,7%
Gorinchem	2.251	2.870	-619	-21,6%
Rijnmond	34.444	41.406	-6.962	-16,8%
Zeeland	6.894	8.698	-1.804	-20,7%
West-Brabant	15.333	20.367	-5.034	-24,7%
Helmond-De Peel	5.939	7.807	-1.868	-23,9%
Midden-Brabant	11.129	13.574	-2.445	-18,0%
Noordoost-Brabant	13.314	16.695	-3.381	-20,3%
Zuidoost-Brabant	11.135	13.679	-2.544	-18,6%
Midden-Limburg	4.999	6.788	-1.789	-26,4%
Noord-Limburg	6.942	9.602	-2.660	-27,7%
Zuid-Limburg	12.726	16.916	-4.190	-24,8%
Onbekend	14.037	15.270	-1.233	

## Beëindigde WW-uitkeringen

	jan t/m dec		mutatie		Aandeel	
	2017	2016	abs.	%	2017	2016
<b>Totaal</b>	<b>472.209</b>	<b>524.880</b>	<b>-52.671</b>	<b>-10,0%</b>		
<b>Reden</b>						
maximale duur	162.333	180.285	-17.952	-10,0%	34%	34%
werkhervatting	170.333	172.930	-2.597	-1,5%	36%	33%
overig	139.543	171.665	-32.122	-18,7%	30%	33%
<b>Geslacht</b>						
mannen	246.025	279.362	-33.337	-11,9%	52%	53%
vrouwen	226.184	245.518	-19.334	-7,9%	48%	47%
<b>Leeftijd</b>						
15 - 25 jaar	41.145	50.861	-9.716	-19,1%	9%	10%
25 - 35 jaar	126.391	143.211	-16.820	-11,7%	27%	27%
35 - 45 jaar	98.269	111.698	-13.429	-12,0%	21%	21%
45 - 55 jaar	108.684	121.538	-12.854	-10,6%	23%	23%
>= 55 jaar	97.617	97.450	167	0,2%	21%	19%
onbekend	103	122	-19			
< 27 jaar	66.562	80.560	-13.998	-17,4%	14%	15%
27-50 jaar	254.350	287.184	-32.834	-11,4%	54%	55%
>= 50 jaar	151.194	157.014	-5.820	-3,7%	32%	30%
onbekend	103	122	-19			
<b>Verstreken duur uitkering</b>						
< 6 maanden	264.893	307.553	-42.660	-13,9%	56%	59%
6 - 12 maanden	88.443	92.504	-4.061	-4,4%	19%	18%
12 - 24 maanden	62.635	63.918	-1.283	-2,0%	13%	12%
>= 2 jaar	56.238	60.905	-4.667	-7,7%	12%	12%
<b>Opleidingsniveau</b>						
basisopleiding	49.660	64.824	-15.164	-23,4%	11%	12%
vmb/mbo alg/mbo 1	103.018	120.894	-17.876	-14,8%	22%	23%
vwo/havo	21.730	21.736	-6	0,0%	5%	4%
mbo 2 t/m 4	151.363	181.352	-29.989	-16,5%	32%	35%
hbo	77.210	88.316	-11.106	-12,6%	16%	17%
wo	32.301	35.535	-3.234	-9,1%	7%	7%
onbekend	36.927	12.223	24.704			
<b>Beroepsrichting BRC</b>						
Agrarische beroepen	10.810	12.176	-1.366	-11,2%	2%	2%
Bedrijfseconomische en Administratieve Beroepen	93.055	99.491	-6.436	-6,5%	20%	19%
Administratieve beroepen	64.233	69.013	-4.780	-6,9%	14%	13%
Ict Beroepen	8.049	8.389	-340	-4,1%	2%	2%
Zorg en Welzijn Beroepen	38.060	44.142	-6.082	-13,8%	8%	8%
Verzorgenden	10.375	12.840	-2.465	-19,2%	2%	2%
Openbaar Bestuur, Veiligheid En Juridische Beroep	8.812	9.957	-1.145	-11,5%	2%	2%
Pedagogische beroepen	21.299	26.677	-5.378	-20,2%	5%	5%
Creative En Taalkundige Beroepen	9.724	10.580	-856	-8,1%	2%	2%
Technische Beroepen	100.466	123.449	-22.983	-18,6%	21%	24%
Bouwberoepen	26.259	36.322	-10.063	-27,7%	6%	7%
Transport en Logistiek Beroepen	44.507	53.758	-9.251	-17,2%	9%	10%
Chauffeurs etc.	24.607	30.661	-6.054	-19,7%	5%	6%
Dienstverlenende Beroepen	36.087	41.078	-4.991	-12,2%	8%	8%
Schoonmakers en keukenhulpen	16.047	18.199	-2.152	-11,8%	3%	3%
Commerciële Beroepen	52.761	56.803	-4.042	-7,1%	11%	11%
Verkopers	35.098	38.635	-3.537	-9,2%	7%	7%
Managers	27.517	27.782	-265	-1,0%	6%	5%
Onbekend	21.062	10.598	10.464			
<b>Sector</b>						
Landbouw en visserij	9.532	10.989	-1.457	-13,3%	2%	2%
Industrie, delfstoffen en energie etc.	61.881	62.520	-639	-1,0%	13%	12%
Grafische industrie	2.350	2.611	-261	-10,0%	0%	0%
Metaal- en technische bedrijven	19.692	23.558	-3.866	-16,4%	4%	4%
Metaalindustrie	6.158	5.774	384	6,7%	1%	1%
Bouwnijverheid	12.562	19.374	-6.812	-35,2%	3%	4%
Bouwbedrijf	8.906	14.259	-5.353	-37,5%	2%	3%
Handel	70.194	78.330	-8.136	-10,4%	15%	15%
Detailhandel	28.044	31.169	-3.125	-10,0%	6%	6%
Grootwinkelbedrijf	15.244	17.882	-2.638	-14,8%	3%	3%
Groothandel	26.906	29.279	-2.373	-8,1%	6%	6%
Horeca	21.861	23.665	-1.804	-7,6%	5%	5%
Vervoer en opslag	35.745	39.413	-3.668	-9,3%	8%	8%
Financiële en zakelijke diensten	168.953	186.379	-17.426	-9,3%	36%	36%
Banken	6.699	6.728	-29	-0,4%	1%	1%
Reiniging	10.056	10.115	-59	-0,6%	2%	2%
Uitzendbedrijven	66.952	82.606	-15.654	-19,0%	14%	16%
Zakelijke dienstverlening	73.213	74.013	-800	-1,1%	16%	14%
Openbaar bestuur	4.730	5.086	-356	-7,0%	1%	1%
Onderwijs	15.227	17.115	-1.888	-11,0%	3%	3%
Gezondheidszorg, welzijn en cultuur	69.723	80.151	-10.428	-13,0%	15%	15%
Culturele instellingen	5.952	6.746	-794	-11,8%	1%	1%
Gezondheidszorg en welzijn	63.771	73.405	-9.634	-13,1%	14%	14%
Onbekende sector	1.801	1.858	-57			

## Beëindigde WW-uitkeringen naar regio

	jan t/m dec		mutatie	
	2017	2016	abs.	%
<b>Totaal</b>	<b>472.209</b>	<b>524.880</b>	<b>-52.671</b>	<b>-10,0%</b>
<b>Provincies</b>				
Groningen	17.670	19.133	-1.463	-7,6%
Friesland	20.236	23.077	-2.841	-12,3%
Drenthe	15.699	17.884	-2.185	-12,2%
Overijssel	33.612	38.480	-4.868	-12,7%
Flevoland	12.471	13.485	-1.014	-7,5%
Gelderland	51.612	59.134	-7.522	-12,7%
Utrecht	29.315	32.457	-3.142	-9,7%
Noord-Holland	69.432	74.087	-4.655	-6,3%
Zuid-Holland	95.697	105.090	-9.393	-8,9%
Zeeland	8.513	9.776	-1.263	-12,9%
Noord-Brabant	69.342	79.113	-9.771	-12,4%
Limburg	32.066	36.624	-4.558	-12,4%
Onbekend	16.544	16.540	4	
<b>Grote gemeenten</b>				
Amsterdam	25.027	25.765	-738	-2,9%
Rotterdam	21.988	24.672	-2.684	-10,9%
Den Haag	16.723	17.783	-1.060	-6,0%
Utrecht	8.905	9.692	-787	-8,1%
<b>Arbeidsmarktregio</b>				
Drenthe	9.854	11.402	-1.548	-13,6%
Friesland	20.236	23.077	-2.841	-12,3%
Groningen	21.905	23.769	-1.864	-7,8%
Regio Zwolle	14.681	17.135	-2.454	-14,3%
Stedendriehoek en Noordwest Veluwe	16.011	17.936	-1.925	-10,7%
Twente	18.337	20.871	-2.534	-12,1%
Achterhoek	7.506	8.848	-1.342	-15,2%
FoodValley	6.649	7.674	-1.025	-13,4%
Midden-Gelderland	11.497	13.083	-1.586	-12,1%
Rivierenland	5.304	6.142	-838	-13,6%
Rijk van Nijmegen	8.525	9.575	-1.050	-11,0%
Flevoland	11.797	12.814	-1.017	-7,9%
Amersfoort	7.438	8.284	-846	-10,2%
Midden-Utrecht	19.817	21.870	-2.053	-9,4%
Gooi en Vechtstreek	5.878	6.182	-304	-4,9%
Groot Amsterdam	33.149	34.367	-1.218	-3,5%
Noord-Holland Noord	15.086	16.624	-1.538	-9,3%
Zaanstreek/Waterland	7.553	8.519	-966	-11,3%
Zuid-Kennemerland en IJmond	8.780	9.464	-684	-7,2%
Haaglanden	22.479	24.057	-1.578	-6,6%
Holland Rijnland	11.596	12.601	-1.005	-8,0%
Midden-Holland	4.295	4.513	-218	-4,8%
Zuid-Holland Centraal	8.011	8.436	-425	-5,0%
Drechtsteden	6.715	7.714	-999	-13,0%
Gorinchem	2.888	3.140	-252	-8,0%
Rijnmond	39.936	44.898	-4.962	-11,1%
Zeeland	8.513	9.776	-1.263	-12,9%
Helmond-De Peel	7.530	8.652	-1.122	-13,0%
Midden-Brabant	13.136	14.891	-1.755	-11,8%
Noordoost-Brabant	16.089	18.396	-2.307	-12,5%
Zuidoost-Brabant	13.302	15.045	-1.743	-11,6%
West-Brabant	19.285	22.129	-2.844	-12,9%
Midden-Limburg	6.548	7.474	-926	-12,4%
Noord-Limburg	9.039	10.472	-1.433	-13,7%
Zuid-Limburg	16.300	18.510	-2.210	-11,9%
Onbekend	16.544	16.540	4	

## Beëindigde WW-uitkeringen vanwege werkherhervatting, cumulatief

	Beëindigde uitkeringen			Beëindigd door werkherhervatting			Aandeel werk	
	2017	2016	% mut.	2017	2016	% mut.	2017	2016
<b>Totaal</b>	<b>472.209</b>	<b>524.880</b>	<b>-10,0%</b>	<b>170.333</b>	<b>172.930</b>	<b>-1,5%</b>	<b>36%</b>	<b>33%</b>
<b>Geslacht</b>								
mannen	246.025	279.362	-11,9%	94.614	98.735	-4,2%	38%	35%
vrouwen	226.184	245.518	-7,9%	75.719	74.195	2,1%	33%	30%
<b>Leeftijd</b>								
15 - 25 jaar	41.145	50.861	-19,1%	9.384	9.163	2,4%	23%	18%
25 - 35 jaar	126.391	143.211	-11,7%	42.650	42.596	0,1%	34%	30%
35 - 45 jaar	98.269	111.698	-12,0%	41.364	43.984	-6,0%	42%	39%
45 - 55 jaar	108.684	121.538	-10,6%	48.398	50.607	-4,4%	45%	42%
>= 55 jaar	97.617	97.450	0,2%	28.520	26.570	7,3%	29%	27%
onbekend	103	122	-15,6%	17	10			
< 27 jaar	66.562	80.560	-17,4%	16.946	16.797	0,9%	25%	21%
27-50 jaar	254.350	287.184	-11,4%	101.514	105.384	-3,7%	40%	37%
>= 50 jaar	151.194	157.014	-3,7%	51.856	50.739	2,2%	34%	32%
onbekend	103	122	-15,6%	17	10			
<b>Verstreken duur uitkering</b>								
< 6 maanden	264.893	307.553	-13,9%	106.441	110.011	-3,2%	40%	36%
6 - 12 maanden	88.443	92.504	-4,4%	39.095	38.340	2,0%	44%	41%
12 - 24 maanden	62.635	63.918	-2,0%	20.143	20.068	0,4%	32%	31%
>= 2 jaar	56.238	60.905	-7,7%	4.654	4.511	3,2%	8%	7%
<b>Opleidingsniveau</b>								
basisopleiding	49.660	64.824	-23,4%	13.795	15.061	-8,4%	28%	23%
vmb/mbo alg/mbo 1	103.018	120.894	-14,8%	35.994	37.566	-4,2%	35%	31%
vwo/havo	21.730	21.736	0,0%	7.000	5.666	23,5%	32%	26%
mbo 2 t/m 4	151.363	181.352	-16,5%	59.675	64.437	-7,4%	39%	36%
hbo	77.210	88.316	-12,6%	31.524	34.550	-8,8%	41%	39%
wo	32.301	35.535	-9,1%	13.020	13.637	-4,5%	40%	38%
onbekend	36.927	12.223		9.325	2.013			
<b>Beroepsrichting BRC</b>								
Agrarische beroepen	10.810	12.176	-11,2%	4.081	4.353	-6,2%	38%	36%
Bedrijfseconomische en Administratieve Beroepen	93.055	99.491	-6,5%	33.033	32.333	2,2%	35%	32%
Administratieve beroepen	64.233	69.013	-6,9%	21.381	20.764	3,0%	33%	30%
Ict Beroepen	8.049	8.389	-4,1%	3.083	2.768	11,4%	38%	33%
Zorg en Welzijn Beroepen	38.060	44.142	-13,8%	12.953	13.870	-6,6%	34%	31%
Verzorgenden	10.375	12.840	-19,2%	3.193	3.480	-8,2%	31%	27%
Openbaar Bestuur, Veiligheid En Juridische Beroepen	8.812	9.957	-11,5%	3.267	3.312	-1,4%	37%	33%
Pedagogische beroepen	21.299	26.677	-20,2%	7.739	8.957	-13,6%	36%	34%
Creatieve En Taalkundige Beroepen	9.724	10.580	-8,1%	3.422	3.486	-1,8%	35%	33%
Technische Beroepen	100.466	123.449	-18,6%	40.536	45.758	-11,4%	40%	37%
Bouwberoepen	26.259	36.322	-27,7%	13.404	17.018	-21,2%	51%	47%
Transport en Logistiek Beroepen	44.507	53.758	-17,2%	15.886	16.931	-6,2%	36%	31%
Chauffeurs etc.	24.607	30.661	-19,7%	10.003	11.167	-10,4%	41%	36%
Dienstverlenende Beroepen	36.087	41.078	-12,2%	11.109	10.901	1,9%	31%	27%
Schoonmakers en keukenhulpen	16.047	18.199	-11,8%	4.465	4.288	4,1%	28%	24%
Commerciële Beroepen	52.761	56.803	-7,1%	18.977	17.730	7,0%	36%	31%
Verkopers	35.098	38.635	-9,2%	11.640	10.784	7,9%	33%	28%
Managers	27.517	27.782	-1,0%	11.178	10.900	2,6%	41%	39%
Onbekend	21.062	10.598		5.069	1.631			
<b>Sector</b>								
Landbouw en visserij	9.532	10.989	-13,3%	3.519	3.820	-7,9%	37%	35%
Industrie, delfstoffen en energie etc.	61.881	62.520	-1,0%	22.156	20.987	5,6%	36%	34%
Grafische industrie	2.350	2.611	-10,0%	714	817	-12,6%	30%	31%
Metaal- en technische bedrijven	19.692	23.558	-16,4%	8.016	9.114	-12,0%	41%	39%
Metaalindustrie	6.158	5.774	6,7%	2.495	2.059	21,2%	41%	36%
Bouwnijverheid	12.562	19.374	-35,2%	5.626	8.501	-33,8%	45%	44%
Bouwbedrijf	8.906	14.259	-37,5%	3.854	6.234	-38,2%	43%	44%
Handel	70.194	78.330	-10,4%	23.738	23.311	1,8%	34%	30%
Detailhandel	28.044	31.169	-10,0%	9.079	8.816	3,0%	32%	28%
Grootwinkelbedrijf	15.244	17.882	-14,8%	4.621	4.600	0,5%	30%	26%
Groothandel	26.906	29.279	-8,1%	10.038	9.895	1,4%	37%	34%
Horeca	21.861	23.665	-7,6%	7.257	6.808	6,6%	33%	29%
Vervoer en opslag	35.745	39.413	-9,3%	12.166	11.531	5,5%	34%	29%
Financiële en zakelijke diensten	168.953	186.379	-9,3%	65.028	65.064	-0,1%	38%	35%
Banken	6.699	6.728	-0,4%	1.742	1.771	-1,6%	26%	26%
Reiniging	10.056	10.115	-0,6%	2.621	2.067	26,8%	26%	20%
Uitzendbedrijven	66.952	82.606	-19,0%	28.583	31.206	-8,4%	43%	38%
Zakelijke dienstverlening	73.213	74.013	-1,1%	28.537	26.321	8,4%	39%	36%
Openbaar bestuur	4.730	5.086	-7,0%	1.167	1.169	-0,2%	25%	23%
Onderwijs	15.227	17.115	-11,0%	5.473	5.896	-7,2%	36%	34%
Gezondheidszorg, welzijn en cultuur	69.723	80.151	-13,0%	23.636	25.289	-6,5%	34%	32%
Culturele instellingen	5.952	6.746	-11,8%	2.406	2.525	-4,7%	40%	37%
Gezondheidszorg en welzijn	63.771	73.405	-13,1%	21.230	22.764	-6,7%	33%	31%
Onbekende sector	1.801	1.858		567	554			
<b>Provincies</b>								
Groningen	17.670	19.133	-7,6%	7.138	7.277	-1,9%	40%	38%
Friesland	20.236	23.077	-12,3%	8.627	9.580	-9,9%	43%	42%
Drenthe	15.699	17.884	-12,2%	7.031	7.716	-8,9%	45%	43%
Overijssel	33.612	38.480	-12,7%	13.616	13.887	-2,0%	41%	36%
Flevoland	12.471	13.485	-7,5%	4.168	4.179	-0,3%	33%	31%
Gelderland	51.612	59.134	-12,7%	19.654	20.726	-5,2%	38%	35%
Utrecht	29.315	32.457	-9,7%	10.498	10.826	-3,0%	36%	33%
Noord-Holland	69.432	74.087	-6,3%	23.671	22.526	5,1%	34%	30%
Zuid-Holland	95.697	105.090	-8,9%	31.752	30.883	2,8%	33%	29%
Zeeland	8.513	9.776	-12,9%	3.159	3.333	-5,2%	37%	34%
Noord-Brabant	69.342	79.113	-12,4%	26.283	26.810	-2,0%	38%	34%
Limburg	32.066	36.624	-12,4%	12.848	13.442	-4,4%	40%	37%
Onbekend	16.544	16.540		1.888	1.745			
<b>Grote gemeenten</b>								
Amsterdam	25.027	25.765	-2,9%	7.681	7.246	6,0%	31%	28%
Rotterdam	21.988	24.672	-10,9%	6.781	6.549	3,5%	31%	27%
Den Haag	16.723	17.783	-6,0%	5.193	4.724	9,9%	31%	27%
Utrecht	8.905	9.692	-8,1%	3.162	3.193	-1,0%	36%	33%



## Beëindigde WW-uitkeringen vanwege bereiken maximale uitkeringsduur, cumulatief

	Beëindigde uitkeringen			Beëindigd vanwege max. duur			Aandeel max.duur	
	2017	2016	% mut.	2017	2016	% mut.	2017	2016
<b>Totaal</b>	<b>472.209</b>	<b>524.880</b>	<b>-10,0%</b>	<b>162.333</b>	<b>180.285</b>	<b>-10,0%</b>	<b>34%</b>	<b>34%</b>
<b>Geslacht</b>								
mannen	246.025	279.362	-11,9%	77.585	87.391	-11,2%	32%	31%
vrouwen	226.184	245.518	-7,9%	84.748	92.894	-8,8%	37%	38%
<b>Leeftijd</b>								
15 - 25 jaar	41.145	50.861	-19,1%	19.242	23.444	-17,9%	47%	46%
25 - 35 jaar	126.391	143.211	-11,7%	46.324	52.075	-11,0%	37%	36%
35 - 45 jaar	98.269	111.698	-12,0%	30.057	33.810	-11,1%	31%	30%
45 - 55 jaar	108.684	121.538	-10,6%	30.938	35.248	-12,2%	28%	29%
>= 55 jaar	97.617	97.450	0,2%	35.721	35.637	0,2%	37%	37%
onbekend	103	122	-15,6%	51	71			
< 27 jaar	66.562	80.560	-17,4%	29.493	35.149	-16,1%	44%	44%
27-50 jaar	254.350	287.184	-11,4%	81.507	91.700	-11,1%	32%	32%
>= 50 jaar	151.194	157.014	-3,7%	51.282	53.365	-3,9%	34%	34%
onbekend	103	122	-15,6%	51	71			
<b>Verstreken duur uitkering</b>								
< 6 maanden	264.893	307.553	-13,9%	70.432	80.265	-12,3%	27%	26%
6 - 12 maanden	88.443	92.504	-4,4%	23.002	25.305	-9,1%	26%	27%
12 - 24 maanden	62.635	63.918	-2,0%	25.467	26.752	-4,8%	41%	42%
>= 2 jaar	56.238	60.905	-7,7%	43.432	47.963	-9,4%	77%	79%
<b>Opleidingsniveau</b>								
basisopleiding	49.660	64.824	-23,4%	19.610	26.445	-25,8%	39%	41%
vmb/mbo alg/mbo 1	103.018	120.894	-14,8%	35.521	42.417	-16,3%	34%	35%
vwo/havo	21.730	21.736	0,0%	8.529	8.942	-4,6%	39%	41%
mbo 2 t/m 4	151.363	181.352	-16,5%	48.114	57.524	-16,4%	32%	32%
hbo	77.210	88.316	-12,6%	25.964	28.411	-8,6%	34%	32%
wo	32.301	35.535	-9,1%	11.298	12.395	-8,9%	35%	35%
onbekend	36.927	12.223		13.297	4.151			
<b>Beroepsrichting BRC</b>								
Agrarische beroepen	10.810	12.176	-11,2%	3.521	3.655	-3,7%	33%	30%
Bedrijfs-economische en Administratieve Beroepen	93.055	99.491	-6,5%	35.306	37.865	-6,8%	38%	38%
Administratieve beroepen	64.233	69.013	-6,9%	25.339	27.504	-7,9%	39%	40%
Ict Beroepen	8.049	8.389	-4,1%	2.836	3.108	-8,8%	35%	37%
Zorg en Welzijn Beroepen	38.060	44.142	-13,8%	13.103	15.036	-12,9%	34%	34%
Verzorgenden	10.375	12.840	-19,2%	3.523	4.514	-22,0%	34%	35%
Openbaar Bestuur, Veiligheid En Juridische Beroepen	8.812	9.957	-11,5%	3.085	3.437	-10,2%	35%	35%
Pedagogische beroepen	21.299	26.677	-20,2%	7.670	9.417	-18,6%	36%	35%
Creatieve En Taalkundige Beroepen	9.724	10.580	-8,1%	3.911	4.270	-8,4%	40%	40%
Technische Beroepen	100.466	123.449	-18,6%	29.012	35.533	-18,4%	29%	29%
Bouwberoepen	26.259	36.322	-27,7%	4.751	6.656	-28,6%	18%	18%
Transport en Logistiek Beroepen	44.507	53.758	-17,2%	14.817	17.864	-17,1%	33%	33%
Chauffeurs etc.	24.607	30.661	-19,7%	6.686	8.274	-19,2%	27%	27%
Dienstverlenende Beroepen	36.087	41.078	-12,2%	13.769	16.035	-14,1%	38%	39%
Schoonmakers en keukenhulpen	16.047	18.199	-11,8%	6.578	7.772	-15,4%	41%	43%
Commerciële Beroepen	52.761	56.803	-7,1%	19.486	21.526	-9,5%	37%	38%
Verkopers	35.098	38.635	-9,2%	13.574	15.468	-12,2%	39%	40%
Managers	27.517	27.782	-1,0%	8.970	9.002	-0,4%	33%	32%
Onbekend	21.062	10.598		6.847	3.537			
<b>Sector</b>								
Landbouw en visserij	9.532	10.989	-13,3%	3.114	3.333	-6,6%	33%	30%
Industrie, delfstoffen en energie etc.	61.881	62.520	-1,0%	20.415	20.322	0,5%	33%	33%
Grafische industrie	2.350	2.611	-10,0%	966	1.037	-6,8%	41%	40%
Metaal- en technische bedrijven	19.692	23.558	-16,4%	5.602	6.569	-14,7%	28%	28%
Metaalindustrie	6.158	5.774	6,7%	1.597	1.667	-4,2%	26%	29%
Bouwnijverheid	12.562	19.374	-35,2%	3.009	4.417	-31,9%	24%	23%
Bouwbedrijf	8.906	14.259	-37,5%	2.265	3.416	-33,7%	25%	24%
Handel	70.194	78.330	-10,4%	26.184	29.954	-12,6%	37%	38%
Detailhandel	28.044	31.169	-10,0%	10.882	12.542	-13,2%	39%	40%
Grootwinkelbedrijf	15.244	17.882	-14,8%	6.158	7.124	-13,6%	40%	40%
Groothandel	26.906	29.279	-8,1%	9.144	10.288	-11,1%	34%	35%
Horeca	21.861	23.665	-7,6%	8.141	8.679	-6,2%	37%	37%
Vervoer en opslag	35.745	39.413	-9,3%	12.661	13.968	-9,4%	35%	35%
Financiële en zakelijke diensten	168.953	186.379	-9,3%	56.313	62.813	-10,3%	33%	34%
Banken	6.699	6.728	-0,4%	3.296	3.238	1,8%	49%	48%
Reiniging	10.056	10.115	-0,6%	4.267	4.576	-6,8%	42%	45%
Uitzendbedrijven	66.952	82.606	-19,0%	18.641	23.606	-21,0%	28%	29%
Zakelijke dienstverlening	73.213	74.013	-1,1%	24.926	25.885	-3,7%	34%	35%
Openbaar bestuur	4.730	5.086	-7,0%	2.170	2.394	-9,4%	46%	47%
Onderwijs	15.227	17.115	-11,0%	5.537	5.896	-6,1%	36%	34%
Gezondheidszorg, welzijn en cultuur	69.723	80.151	-13,0%	24.185	27.868	-13,2%	35%	35%
Culturele instellingen	5.952	6.746	-11,8%	1.913	2.218	-13,8%	32%	33%
Gezondheidszorg en welzijn	63.771	73.405	-13,1%	22.272	25.650	-13,2%	35%	35%
Onbekende sector	1.801	1.858		604	641			
<b>Provincies</b>								
Groningen	17.670	19.133	-7,6%	5.853	6.160	-5,0%	33%	32%
Friesland	20.236	23.077	-12,3%	6.232	6.860	-9,2%	31%	30%
Drenthe	15.699	17.884	-12,2%	4.300	4.855	-11,4%	27%	27%
Overijssel	33.612	38.480	-12,7%	10.494	11.521	-8,9%	31%	30%
Flevoland	12.471	13.485	-7,5%	4.414	4.910	-10,1%	35%	36%
Gelderland	51.612	59.134	-12,7%	17.372	19.523	-11,0%	34%	33%
Utrecht	29.315	32.457	-9,7%	9.988	11.443	-12,7%	34%	35%
Noord-Holland	69.432	74.087	-6,3%	25.148	27.289	-7,8%	36%	37%
Zuid-Holland	95.697	105.090	-8,9%	36.052	40.912	-11,9%	38%	39%
Zeeland	8.513	9.776	-12,9%	2.836	3.142	-9,7%	33%	32%
Noord-Brabant	69.342	79.113	-12,4%	22.558	25.556	-11,7%	33%	32%
Limburg	32.066	36.624	-12,4%	9.479	10.910	-13,1%	30%	30%
Onbekend	16.544	16.540		7.607	7.204			
<b>Grote gemeenten</b>								
Amsterdam	25.027	25.765	-2,9%	10.326	10.914	-5,4%	41%	42%
Rotterdam	21.988	24.672	-10,9%	8.709	10.151	-14,2%	40%	41%
Den Haag	16.723	17.783	-6,0%	7.069	7.901	-10,5%	42%	44%
Utrecht	8.905	9.692	-8,1%	3.172	3.548	-10,6%	36%	37%

---

# Toelichting WW

UWV ziet de WW-informatie als een belangrijke factor om inzicht te krijgen in de dynamiek op de arbeidsmarkt. De cijfers die UWV presenteert mogen niet worden verward met de officiële werkloosheidscijfers, zoals deze door het CBS worden gepresenteerd.

## **WW**

Bij de WW-uitkeringen wordt onderscheid gemaakt tussen 4 en 5 weekse verslagperiodes. Beëindigde WW-uitkeringen naar sector hebben betrekking op de sector van instroom. De WW-cijfers in de Nieuwsflits hebben betrekking op het aantal WW-uitkeringen en niet op het aantal personen met een WW-uitkering. Een persoon kan tegelijkertijd meerdere WW-uitkeringen hebben.

Met de Wet werk en zekerheid (Wwz) is er sinds juli 2015 een nieuwe WW-systematiek op basis van inkomstenverrekening. Deze systematiek heeft een verhogend effect op het aantal lopende WW-uitkeringen. Uitkeringen worden sindsdien pas formeel beëindigd wanneer vaststaat dat er twee maanden lang sprake is geweest van voldoende inkomsten. Daarnaast behouden mensen die tegen lager loon gaan werken een aanvulling uit de WW.

Zie ook:

<http://www.rijksoverheid.nl/documenten/kamerstukken/2016/02/18/kamerbrief-wwz-en-statistische-informatie-ww>

## **Betere ontsluiting arbeidsmarktinformatie**

*Op de UWV website [werk.nl/arbeidsmarktinformatie](http://werk.nl/arbeidsmarktinformatie) vindt u actuele arbeidsmarktinformatie per regio en per sector. Ook geeft UWV er een integraal beeld van vraag, aanbod en knelpunten op de arbeidsmarkt. Met deze informatie krijgt u een goed beeld van het aantal werkzoekenden binnen uw eigen gemeente. Of u ziet in één oogopslag waar u geschikte medewerkers vindt.*



