

Nieuwsflits Arbeidsmarkt

Oktober 2017



Inhoudsopgave

WW-uitkeringen	2
Ingediende ontslagaanvragen en verleende ontslagvergunningen	6
Statistische bijlage	7
Toelichting WW	15

Colofon

De Nieuwsflits Arbeidsmarkt geeft maandelijks de feiten van de arbeidsmarkt over de voorafgaande periode. De Nieuwsflits omvat:

- Stand- en stroomcijfers van WW-uitkeringen naar sector, beroepsrichting, leeftijd, duur, geslacht, opleidingsniveau en regio.
- Bij UWV ingediende ontslagaanvragen en door UWV verleende ontslagvergunningen.

De Nieuwsflits Arbeidsmarkt is een uitgave van de afdeling Arbeidsmarktinformatie en -advies van UWV.

Alles uit deze uitgave mag worden overgenomen, echter uitsluitend met bronvermelding.

WW-uitkeringen

WW-uitkeringen¹

	2017		mutatie		2016	2017/2016
	okt	sep	aantal	%	okt	% mutatie
Nieuw	25.480	24.062	1.418	5,9%	33.999	-25,1%
Lopend	343.096	350.810	-7.714	-2,2%	419.600	-18,2%
Beëindigd	33.194	35.384	-2.190	-6,2%	38.656	-14,1%
-vanwege max. duur	11.046	12.471	-1.425	-11,4%	13.735	-19,6%
-vanwege werkhervatting	12.122	12.840	-718	-5,6%	11.558	4,9%
-overige redenen	10.026	10.073	-47	-0,5%	13.363	-25,0%

Aantal lopende WW-uitkeringen daalt verder

In oktober 2017 nam het aantal WW-uitkeringen met 7.714 af ten opzichte van de maand september. Daarmee komt het aantal lopende uitkeringen eind oktober uit op 343.096. Dat aantal is sinds december 2012 niet meer zo laag geweest. Omdat sommige personen meerdere WW-uitkeringen ontvangen ligt het aantal personen met een WW-uitkering lager dan het aantal uitkeringen. Het betreft 325.468 personen, dat is 2,0% minder dan het aantal personen met een WW-uitkering eind september 2017. Het aantal lopende uitkeringen ligt fors lager dan een jaar geleden (namelijk -76.504, dat is 18,2% lager).

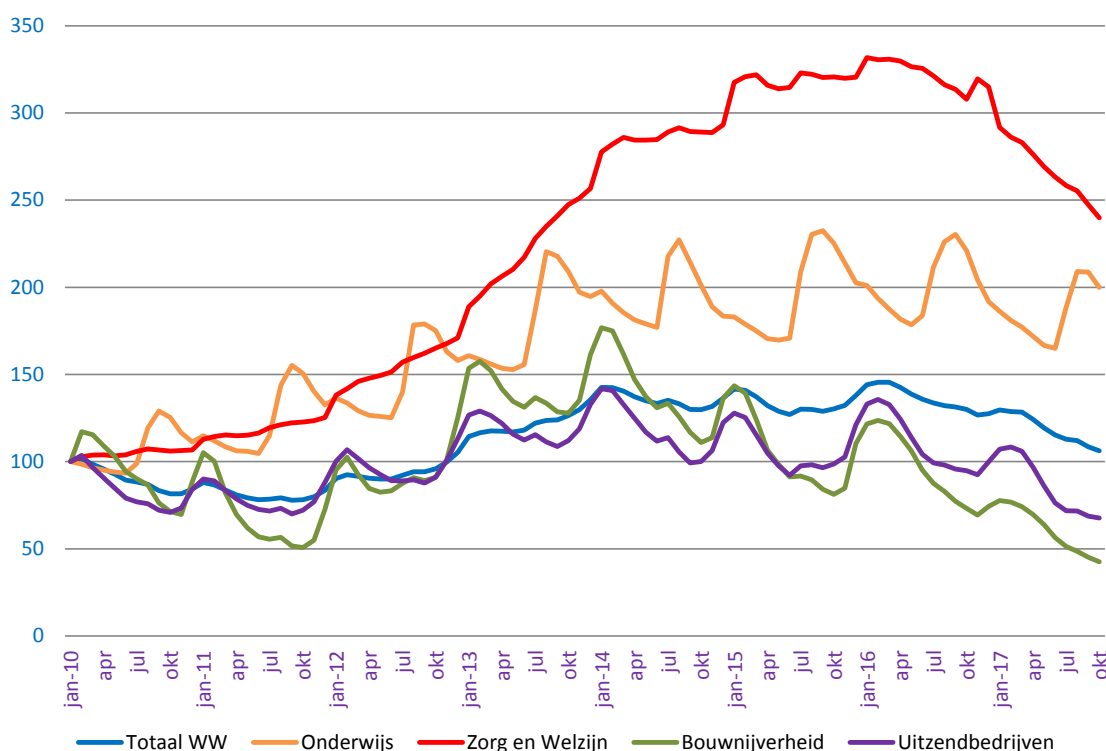
Het aandeel WW-uitkeringen ten opzichte van de beroepsbevolking (WW-percentage) is gedaald van 4,7% in oktober 2016 naar 3,8% in 2017. Het WW-percentage verschilt sterk per leeftijdsklasse. Bij jongeren onder de 27 jaar bedraagt het WW-percentage 1,2% terwijl dat bij 50-plussers 6,1% bedraagt.

Het aantal WW-uitkeringen daalt vooral bij bouwberoepen, bij chauffeurs en bij verzorgenden

Het aantal WW-uitkeringen daalt onder vrijwel alle beroepsrichtingen. Alleen bij de agrarische beroepen zijn er in oktober 7,8% meer WW-uitkeringen dan in september. Het aantal daalt vooral bij de bouwberoepen en de pedagogische beroepen met respectievelijk -5,9% en -4,9%. Bij de veranderingen ten opzichte van de vorige maand speelt de invloed van het seizoen een rol: er is minder werk voor agrarische beroepen en juist meer voor pedagogische beroepen.

Ten opzichte van dezelfde periode vorig jaar (oktober 2016) is het aantal WW-uitkeringen bij de bouwberoepen met 39,1% afgenomen, bij de chauffeurs en bij de verzorgenden beiden met 27,2%.

Lopende WW-uitkeringen naar sector (indexcijfers, jan 2010=100)



¹ Bij de WW-uitkeringen wordt onderscheid gemaakt tussen 4 en 5 weekse verslagperiodes. In 2017 zijn maart, juni, augustus en november 5-weekse verslagperiodes. In 2016 waren dat maart, juni, september en december.

Daling in vrijwel alle sectoren

In vrijwel alle sectoren daalt het aantal WW-uitkeringen ten opzichte van de vorige maand, september 2017. Alleen in de landbouw en visserij (+4,9%) en in de horeca (+1,2%) is er een stijging. De grootste daling is zichtbaar in de bouwnijverheid (-5,9%) en in het onderwijs (-4,2%). De daling ten opzichte van vorig jaar is vooral groot in de sectoren bouwnijverheid (-41,9%) en uitzendbedrijven (-28,5%).

Het aantal nieuwe uitkeringen neemt met 21% af in 2017

In periode januari 2017 tot en met oktober verstrekte UWV 326.078 nieuwe uitkeringen, een daling van 20,6% in vergelijking met dezelfde periode in 2016. Het aantal nieuwe uitkeringen aan personen van 55 jaar of ouder daalt minder snel dan gemiddeld, namelijk met 16,8%.

Er werden 394.972 uitkeringen beëindigd in de periode januari 2017 tot en met oktober. Dat is een daling van 9,6% ten opzichte van vorig jaar.

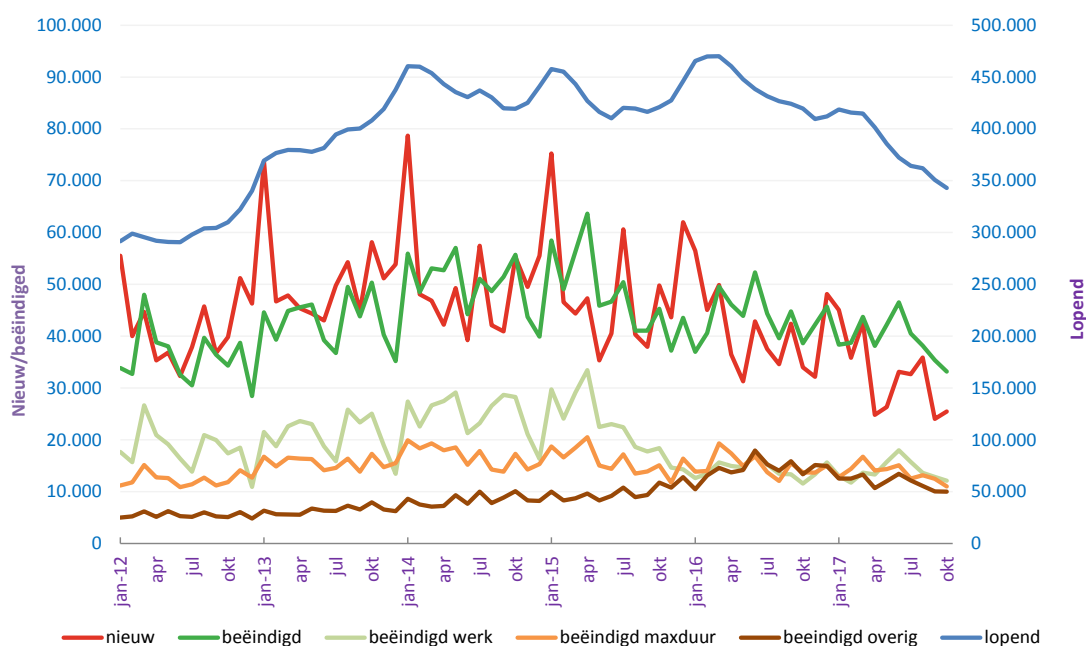
	jan t/m okt		mutatie		aandeel	
	2017	2016	abs	%	2017	2016
Nieuw	326.078	410.646	-84.568	-20,6%		
Beëindigd	394.972	436.924	-41.952	-9,6%	100%	100%
-max duur	136.781	151.530	-14.749	-9,7%	35%	35%
-werkhervatting	139.958	143.344	-3.386	-2,4%	35%	33%
-overige redenen	118.233	142.050	-23.817	-16,8%	30%	33%

Sterke daling nieuwe uitkeringen bij bouwberoepen, verzorgenden en chauffeurs

In alle beroepsrichtingen is een daling van het aantal nieuwe uitkeringen te zien. De sterkste daling is zien bij de bouwberoepen (-37,4%), bij de verzorgenden (-36,7%) en bij de chauffeurs (-30,4%).

In bijna alle sectoren daalt het aantal nieuwe uitkeringen, met uitzondering van de banken waar het aantal nieuwe uitkeringen gestegen is met 10,5% ten opzichte van dezelfde periode in 2016. Het aantal nieuwe uitkeringen daalt vooral relatief snel bij het grootwinkelbedrijf (-45,5%) en in de bouwnijverheid (-45,2%).

Nieuwe, lopende en beëindigde ww-uitkeringen



	Lopende		Nieuwe		Beëindigde		Beëindigd werk	
	aantal	mutatie	aantal	mutatie	aantal	mutatie	aantal	mutatie
januari 2013	369.279		73.717		44.625		21.514	
februari	376.687	2,0%	46.726	-36,6%	39.318	-11,9%	18.794	-12,6%
maart	379.697	0,8%	47.870	2,4%	44.860	14,1%	22.643	20,5%
april	379.515	0,0%	45.388	-5,2%	45.570	1,6%	23.639	4,4%
mei	377.770	-0,5%	44.372	-2,2%	46.117	1,2%	23.032	-2,6%
juni	381.555	1,0%	43.046	-3,0%	39.261	-14,9%	18.797	-18,4%
juli	394.578	3,4%	49.768	15,6%	36.745	-6,4%	15.874	-15,6%
augustus	399.321	1,2%	54.267	9,0%	49.524	34,8%	25.831	62,7%
september	400.370	0,3%	44.874	-17,3%	43.825	-11,5%	23.356	-9,6%
oktober	408.201	2,0%	58.153	29,6%	50.322	14,8%	25.044	7,2%
november	419.065	2,7%	51.174	-12,0%	40.310	-19,9%	18.972	-24,2%
december	437.731	4,5%	53.870	5,3%	35.204	-12,7%	13.454	-29,1%
januari 2014	460.491	5,2%	78.700	46,1%	55.940	58,9%	27.406	103,7%
februari	460.070	-0,1%	48.076	-38,9%	48.497	-13,3%	22.584	-17,6%
maart	453.830	-1,4%	46.861	-2,5%	53.101	9,5%	26.675	18,1%
april	443.297	-2,3%	42.215	-9,9%	52.748	-0,7%	27.515	3,1%
mei	435.546	-1,7%	49.281	16,7%	57.032	8,1%	29.146	5,9%
juni	430.582	-1,1%	39.255	-20,3%	44.219	-22,5%	21.314	-26,9%
juli	436.957	1,5%	57.446	46,3%	51.071	15,5%	23.226	9,0%
augustus	430.400	-1,5%	42.139	-26,6%	48.696	-4,7%	26.583	14,5%
september	419.889	-2,4%	40.915	-2,9%	51.426	5,6%	28.683	7,9%
oktober	419.429	-0,1%	55.238	35,0%	55.698	8,3%	28.289	-1,4%
november	425.213	1,4%	49.497	-10,4%	43.713	-21,5%	21.098	-25,4%
december	440.833	3,7%	55.544	12,2%	39.924	-8,7%	16.358	-22,5%
januari 2015	457.614	3,8%	75.251	35,5%	58.470	46,5%	29.739	81,8%
februari	455.138	-0,5%	46.569	-38,1%	49.045	-16,1%	24.082	-19,0%
maart	443.148	-2,6%	44.377	-4,7%	56.367	14,9%	29.137	21,0%
april	426.858	-3,7%	47.334	6,7%	63.623	12,9%	33.478	14,9%
mei	416.337	-2,5%	35.362	-25,3%	45.883	-27,9%	22.504	-32,8%
juni	410.175	-1,5%	40.526	14,6%	46.688	1,8%	23.064	2,5%
juli	420.321	2,5%	60.594	49,5%	50.448	8,1%	22.441	-2,7%
augustus	419.571	-0,2%	40.322	-33,5%	41.085	-18,6%	18.634	-17,0%
september	416.468	-0,7%	37.966	-5,8%	41.070	0,0%	17.787	-4,5%
oktober	420.969	1,1%	49.789	31,1%	45.288	10,3%	18.428	3,6%
november	427.403	1,5%	43.633	-12,4%	37.199	-17,9%	14.634	-20,6%
december	445.879	4,3%	62.015	42,1%	43.539	17,0%	14.346	-2,0%
januari 2016	465.395	4,4%	56.486	-8,9%	36.971	-15,1%	12.628	-12,0%
februari	469.852	1,0%	45.075	-20,2%	40.618	9,9%	13.486	6,8%
maart	470.163	0,1%	49.882	10,7%	49.571	22,0%	15.665	16,2%
april	460.521	-2,1%	36.473	-26,9%	46.115	-7,0%	14.958	-4,5%
mei	447.928	-2,7%	31.319	-14,1%	43.912	-4,8%	14.713	-1,6%
juni	438.484	-2,1%	42.876	36,9%	52.320	19,1%	17.530	19,1%
juli	431.642	-1,6%	37.552	-12,4%	44.392	-15,2%	15.312	-12,7%
augustus	426.637	-1,2%	34.588	-7,9%	39.593	-10,8%	13.445	-12,2%
september	424.257	-0,6%	42.396	22,6%	44.776	13,1%	14.049	4,5%
oktober	419.600	-1,1%	33.999	-19,8%	38.656	-13,7%	11.558	-17,7%
november	409.545	-2,4%	32.187	-5,3%	42.242	9,3%	13.907	20,3%
december	411.990	0,6%	48.159	49,6%	45.714	8,2%	15.679	12,7%
januari 2017	418.709	1,6%	45.087	-6,4%	38.368	-16,1%	13.032	-16,9%
februari	415.801	-0,7%	35.838	-20,5%	38.746	1,0%	11.777	-9,6%
maart	414.750	-0,3%	42.691	19,1%	43.742	12,9%	13.691	16,3%
april	401.483	-3,2%	24.856	-41,8%	38.123	-12,8%	13.329	-2,6%
mei	385.636	-3,9%	26.352	6,0%	42.199	10,7%	15.765	18,3%
juni	372.246	-3,5%	33.152	25,8%	46.542	10,3%	17.976	14,0%
juli	364.422	-2,1%	32.686	-1,4%	40.510	-13,0%	15.769	-12,3%
augustus	362.132	-0,6%	35.874	9,8%	38.164	-5,8%	13.657	-13,4%
september	350.810	-3,1%	24.062	-32,9%	35.384	-7,3%	12.840	-6,0%
oktober	343.096	-2,2%	25.480	5,9%	33.194	-6,2%	12.122	-5,6%

	WW-uitkeringen		WW-perscentage	
	okt 2017	okt 2016	okt 2017	okt 2016
Totaal	343.096	419.600	3,8%	4,7%
mannen	166.837	205.992	3,5%	4,3%
vrouwen	176.259	213.608	4,2%	5,1%
Leeftijd				
15 - 25 jaar	11.844	16.482	0,8%	1,2%
25 - 35 jaar	54.730	68.928	3,0%	3,8%
35 - 45 jaar	62.218	78.738	3,4%	4,3%
45 - 55 jaar	93.386	116.915	4,3%	5,4%
>= 55 jaar	120.869	138.483	7,1%	8,1%
< 27 jaar	20.682	28.352	1,2%	1,6%
>= 50 jaar	170.590	200.885	6,1%	7,2%
Opleidingsniveau				
basisopleiding	29.675	41.946	6,0%	8,5%
vmbo/mbo alg/mbo 1	74.136	97.437	5,0%	6,6%
vwo/havo	17.850	17.638	2,2%	2,2%
mbo 2 t/m 4	101.396	131.873	3,4%	4,5%
hbo	67.610	81.293	3,5%	4,2%
wo	27.767	29.956	2,3%	2,5%
zonder startkwalificatie	103.811	139.383	5,3%	7,1%
met startkwalificatie	214.623	260.760	3,1%	3,8%
Provincie				
Groningen	12.274	15.170	4,0%	5,0%
Friesland	13.873	17.832	4,2%	5,4%
Drenthe	11.478	14.131	4,7%	5,8%
Overijssel	23.880	30.727	4,0%	5,1%
Flevoland	9.166	11.073	4,2%	5,1%
Gelderland	38.927	49.704	3,7%	4,7%
Utrecht	23.689	28.010	3,4%	4,1%
Noord-Holland	53.250	62.362	3,5%	4,1%
Zuid-Holland	69.791	82.918	3,7%	4,4%
Zeeland	6.047	7.465	3,1%	3,8%
Noord-Brabant	52.670	65.719	3,9%	4,9%
Limburg	22.634	28.705	4,0%	5,0%
Grote steden				
Amsterdam	17.824	20.610	3,8%	4,3%
Rotterdam	14.125	17.020	4,6%	5,5%
Den Haag	10.887	12.806	4,2%	5,0%
Utrecht	6.278	7.385	3,2%	3,8%
Arbeidsmarktregio				
Drenthe	6.795	8.515	4,9%	6,1%
Friesland	13.873	17.832	4,2%	5,4%
Groningen	15.693	19.239	4,1%	5,0%
Regio Zwolle	10.383	13.664	3,9%	5,1%
Stedendriehoek en Noordwest Veluwe	12.107	15.575	3,9%	5,0%
Twente	12.947	16.502	4,0%	5,1%
Achterhoek	5.414	7.162	3,5%	4,7%
FoodValley	5.050	6.427	2,9%	3,7%
Midden-Gelderland	8.568	10.933	4,2%	5,4%
Rivierenland	4.115	4.968	3,4%	4,1%
Rijk van Nijmegen	6.736	8.262	4,0%	4,8%
Flevoland	8.698	10.478	4,2%	5,1%
Amersfoort	6.272	7.384	3,6%	4,2%
Midden-Utrecht	15.661	18.641	3,4%	4,0%
Gooi en Vechtstreek	5.152	5.875	3,9%	4,5%
Noord-Holland Noord	11.176	13.300	3,2%	3,8%
Zaanstreek/Waterland	6.068	7.202	3,4%	4,1%
Zuid-Kennemerland en IJmond	6.802	8.144	3,4%	4,1%
Groot Amsterdam	25.021	28.855	3,7%	4,2%
Haaglanden	15.337	18.078	3,8%	4,4%
Holland Rijnland	9.070	10.797	3,1%	3,7%
Midden-Holland	3.345	3.859	3,4%	4,0%
Zuid-Holland Centraal	6.629	7.655	3,5%	4,1%
Drechtsteden	5.163	6.273	3,7%	4,5%
Gorinchem	2.146	2.672	2,9%	3,6%
Rijnmond	28.265	33.819	4,1%	4,9%
Zeeland	6.047	7.465	3,1%	3,8%
West-Brabant	14.813	18.561	4,1%	5,2%
Helmond-De Peel	5.131	6.833	3,9%	5,2%
Midden-Brabant	9.986	12.233	4,0%	4,9%
Noordoost-Brabant	12.599	15.408	3,9%	4,7%
Zuidoost-Brabant	10.141	12.684	3,7%	4,7%
Midden-Limburg	4.629	5.915	3,8%	4,9%
Noord-Limburg	6.340	8.203	4,3%	5,6%
Zuid-Limburg	11.507	14.403	3,9%	4,8%

Ingediende ontslagaanvragen en verleende ontslagvergunningen

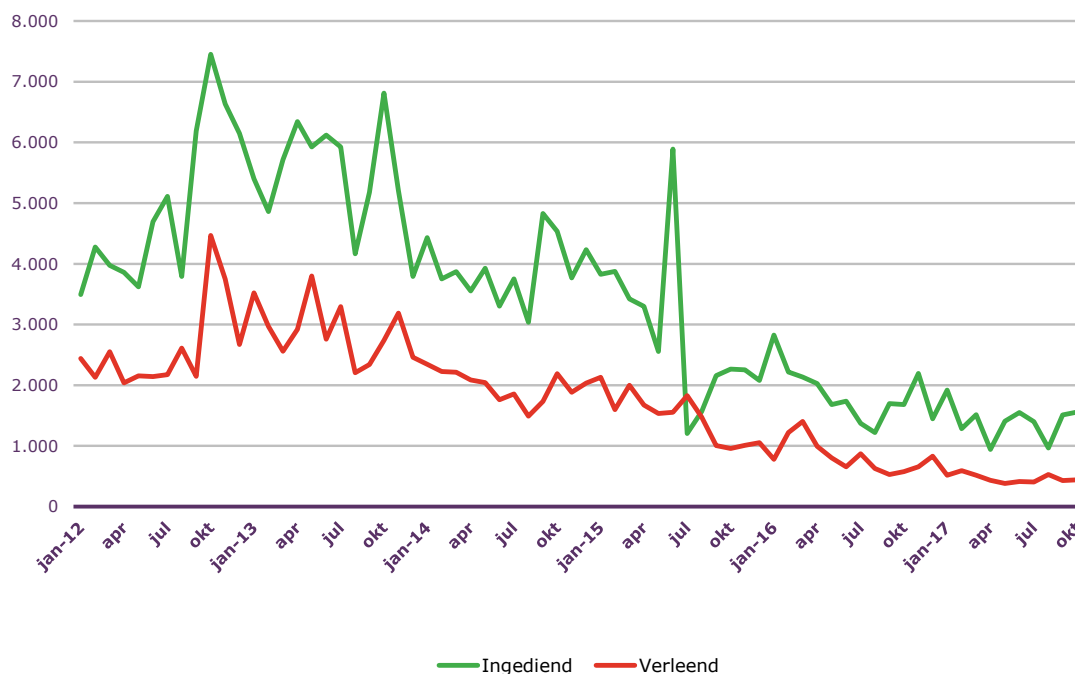
Daling ontslagaanvragen en –vergunningen ten opzichte van 2016

In de periode januari tot en met oktober 2017 dienden werkgevers 14.051 ontslagaanvragen in bij UWV. Dit is een afname van bijna een kwart in vergelijking met dezelfde periode in 2016.

UWV verleende in de eerste tien maanden van 2017 4.647 ontslagvergunningen. Dit is een daling van 45% ten opzichte van dezelfde periode in 2016. 63% van de ontslagvergunningen werd verleend om bedrijfseconomische redenen.

	jan t/m okt			aandeel	
	2017	2016	% mut.	2017	2016
Ingediend					
-bedrijfseconomisch	11.730	15.930	-26%	83%	86%
-arbeidsongeschiktheid	2.310	2.642	-13%	16%	14%
-andere redenen	11	20	-45%	0%	0%
totaal	14.051	18.592	-24%	100%	100%
Verleend					
-bedrijfseconomisch	2.950	6.506	-55%	63%	77%
-arbeidsongeschiktheid	1.697	1.951	-13%	37%	23%
-andere redenen					
totaal	4.647	8.457	-45%	100%	100%

Ingediende en verleende ontslagaanvragen



Statistische bijlage

Lopende WW-uitkeringen

	2017		mutatie		2016		mutatie 2017 / 2016	
	okt	sep	abs.	%	okt	abs	%	
Totaal	343.096	350.810	-7.714	-2,2%	419.600	-76.504	-18,2%	
Geslacht								
mannen	166.837	170.546	-3.709	-2,2%	205.992	-39.155	-19,0%	
vrouwen	176.259	180.264	-4.005	-2,2%	213.608	-37.349	-17,5%	
Leeftijd								
15 - 25 jaar	11.844	12.183	-339	-2,8%	16.482	-4.638	-28,1%	
25 - 35 jaar	54.730	56.208	-1.478	-2,6%	68.928	-14.198	-20,6%	
35 - 45 jaar	62.218	63.887	-1.669	-2,6%	78.738	-16.520	-21,0%	
45 - 55 jaar	93.386	95.465	-2.079	-2,2%	116.915	-23.529	-20,1%	
>= 55 jaar	120.869	123.026	-2.157	-1,8%	138.483	-17.614	-12,7%	
onbekend	49	41	54		54			
< 27 jaar	20.682	21.203	-521	-2,5%	28.352	-7.670	-27,1%	
27-50 jaar	151.775	155.756	-3.981	-2,6%	190.309	-38.534	-20,2%	
>= 50 jaar	170.590	173.810	-3.220	-1,9%	200.885	-30.295	-15,1%	
onbekend	49	41	54		54			
Verstreken duur uitkering								
< 6 maanden	154.888	159.691	-4.803	-3,0%	201.349	-46.461	-23,1%	
6 - 12 maanden	70.831	72.408	-1.577	-2,2%	90.404	-19.573	-21,7%	
12 - 24 maanden	77.018	78.402	-1.384	-1,8%	86.565	-9.547	-11,0%	
>= 2 jaar	40.359	40.309	50	0,1%	41.282	-923	-2,2%	
Opleidingsniveau								
basisopleiding	29.675	30.228	-553	-1,8%	41.946	-12.271	-29,3%	
vmb/mbo alg/mbo 1	74.136	76.050	-1.914	-2,5%	97.437	-23.301	-23,9%	
vwo/havo	17.850	17.957	-107	-0,6%	17.638	212	1,2%	
mbo 2 t/m 4	101.396	103.823	-2.427	-2,3%	131.873	-30.477	-23,1%	
hbo	67.610	69.154	-1.544	-2,2%	81.293	-13.683	-16,8%	
wo	27.767	28.299	-532	-1,9%	29.956	-2.189	-7,3%	
onbekend	24.662	25.299	-637		19.457	5.205		
Beroepsrichting BRC								
Agrarische beroepen	4.810	4.463	347	7,8%	6.044	-1.234	-20,4%	
Bedrijfseconomische en Administratieve Beroepen	83.642	85.220	-1.578	-1,9%	96.058	-12.416	-12,9%	
Administratieve beroepen	55.917	57.116	-1.199	-2,1%	66.665	-10.748	-16,1%	
Ict Beroepen	7.097	7.185	-88	-1,2%	7.512	-415	-5,5%	
Zorg en Welzijn Beroepen	30.254	31.017	-763	-2,5%	37.374	-7.120	-19,1%	
Verzorgenden	8.494	8.730	-236	-2,7%	11.663	-3.169	-27,2%	
Openbaar Bestuur, Veiligheid En Juridische Beroep	6.466	6.646	-180	-2,7%	7.650	-1.184	-15,5%	
Pedagogische beroepen	17.890	18.807	-917	-4,9%	22.469	-4.579	-20,4%	
Creatieve En Taalkundige Beroepen	7.497	7.727	-230	-3,0%	8.773	-1.276	-14,5%	
Technische Beroepen	54.995	56.524	-1.529	-2,7%	73.753	-18.758	-25,4%	
Bouwberoepen	10.882	11.561	-679	-5,9%	17.881	-6.999	-39,1%	
Transport en Logistiek Beroepen	25.546	26.249	-703	-2,7%	34.266	-8.720	-25,4%	
Chauffeurs etc.	14.500	14.981	-481	-3,2%	19.910	-5.410	-27,2%	
Dienstverlenende Beroepen	24.908	25.156	-248	-1,0%	31.062	-6.154	-19,8%	
Schoonmakers en keukenhulp	11.244	11.492	-248	-2,2%	14.388	-3.144	-21,9%	
Commerciële Beroepen	41.121	41.985	-864	-2,1%	49.053	-7.932	-16,2%	
Verkopers	27.012	27.624	-612	-2,2%	33.695	-6.683	-19,8%	
Managers	28.201	28.525	-324	-1,1%	29.495	-1.294	-4,4%	
Onbekend	10.669	11.306	-637		16.091	-5.422		
Sector								
Landbouw en visserij	4.881	4.655	226	4,9%	5.977	-1.096	-18,3%	
Industrie, delfstoffen en energie etc.	46.834	47.791	-957	-2,0%	54.884	-8.050	-14,7%	
Grafische industrie	2.269	2.367	-98	-4,1%	2.982	-713	-23,9%	
Metaal- en technische bedrijven	13.748	14.129	-381	-2,7%	18.184	-4.436	-24,4%	
Metaalindustrie	5.525	5.700	-175	-3,1%	6.106	-581	-9,5%	
Bouwnijverheid	6.884	7.313	-429	-5,9%	11.842	-4.958	-41,9%	
Bouwbedrijf	4.969	5.322	-353	-6,6%	8.798	-3.829	-43,5%	
Handel	52.643	53.830	-1.187	-2,2%	66.287	-13.644	-20,6%	
Detailhandel	19.170	19.418	-248	-1,3%	24.561	-5.391	-21,9%	
Grootwinkelbedrijf	10.804	11.221	-417	-3,7%	14.464	-3.660	-25,3%	
Groothandel	22.669	23.191	-522	-2,3%	27.262	-4.593	-16,8%	
Horeca	12.130	11.988	142	1,2%	15.337	-3.207	-20,9%	
Vervoer en opslag	20.955	21.705	-750	-3,5%	26.913	-5.958	-22,1%	
Financiële en zakelijke diensten	116.913	118.951	-2.038	-1,7%	137.259	-20.346	-14,8%	
Banken	11.685	11.727	-42	-0,4%	10.888	797	7,3%	
Reiniging	6.390	6.541	-151	-2,3%	7.550	-1.160	-15,4%	
Uitzendbedrijven	29.378	29.803	-425	-1,4%	41.103	-11.725	-28,5%	
Zakelijke dienstverlening	56.629	57.802	-1.173	-2,0%	63.279	-6.650	-10,5%	
Openbaar bestuur	4.741	4.896	-155	-3,2%	5.357	-616	-11,5%	
Onderwijs	15.749	16.440	-691	-4,2%	17.412	-1.663	-9,6%	
Gezondheidszorg, welzijn en cultuur	60.350	62.214	-1.864	-3,0%	77.164	-16.814	-21,8%	
Culturele instellingen	4.352	4.463	-111	-2,5%	5.304	-952	-17,9%	
Gezondheidszorg en welzijn	55.998	57.751	-1.753	-3,0%	71.860	-15.862	-22,1%	
Onbekende sector	1.016	1.027	-11		1.168	-152		

Lopende WW-uitkeringen naar regio

	2017 okt	sep	mutatie abs.	%	2016 okt	mutatie abs	2017/2016 %
Totaal	343.096	350.810	-7.714	-2,2%	419.600	-76.504	-18,2%
Provincies							
Groningen	12.274	12.644	-370	-2,9%	15.170	-2.896	-19,1%
Friesland	13.873	14.159	-286	-2,0%	17.832	-3.959	-22,2%
Drenthe	11.478	11.782	-304	-2,6%	14.131	-2.653	-18,8%
Overijssel	23.880	24.626	-746	-3,0%	30.727	-6.847	-22,3%
Flevoland	9.166	9.400	-234	-2,5%	11.073	-1.907	-17,2%
Gelderland	38.927	39.978	-1051	-2,6%	49.704	-10.777	-21,7%
Utrecht	23.689	24.386	-697	-2,9%	28.010	-4.321	-15,4%
Noord-Holland	53.250	54.104	-854	-1,6%	62.362	-9.112	-14,6%
Zuid-Holland	69.791	70.978	-1187	-1,7%	82.918	-13.127	-15,8%
Zeeland	6.047	6.144	-97	-1,6%	7.465	-1.418	-19,0%
Noord-Brabant	52.670	54.166	-1496	-2,8%	65.719	-13.049	-19,9%
Limburg	22.634	23.142	-508	-2,2%	28.705	-6.071	-21,1%
Onbekend	5.417	5.301	116		5.784	-367	
Grote gemeenten							
Amsterdam	17.824	18.125	-301	-1,7%	20.610	-2.786	-13,5%
Rotterdam	14.125	14.424	-299	-2,1%	17.020	-2.895	-17,0%
Den Haag	10.887	10.961	-74	-0,7%	12.806	-1.919	-15,0%
Utrecht	6.278	6.430	-152	-2,4%	7.385	-1.107	-15,0%
Arbeidsmarktregio							
Drenthe	6.795	7.001	-206	-2,9%	8.515	-1.720	-20,2%
Friesland	13.873	14.159	-286	-2,0%	17.832	-3.959	-22,2%
Groningen	15.693	16.110	-417	-2,6%	19.239	-3.546	-18,4%
Regio Zwolle	10.383	10.769	-386	-3,6%	13.664	-3.281	-24,0%
Stedendriehoek en Noordwest Veluwe	12.107	12.426	-319	-2,6%	15.575	-3.468	-22,3%
Twente	12.947	13.326	-379	-2,8%	16.502	-3.555	-21,5%
Achterhoek	5.414	5.614	-200	-3,6%	7.162	-1.748	-24,4%
FoodValley	5.050	5.195	-145	-2,8%	6.427	-1.377	-21,4%
Midden-Gelderland	8.568	8.783	-215	-2,4%	10.933	-2.365	-21,6%
Rivierenland	4.115	4.226	-111	-2,6%	4.968	-853	-17,2%
Rijk van Nijmegen	6.736	6.845	-109	-1,6%	8.262	-1.526	-18,5%
Flevoland	8.698	8.918	-220	-2,5%	10.478	-1.780	-17,0%
Amersfoort	6.272	6.472	-200	-3,1%	7.384	-1.112	-15,1%
Midden-Utrecht	15.661	16.144	-483	-3,0%	18.641	-2.980	-16,0%
Gooi en Vechtstreek	5.152	5.259	-107	-2,0%	5.875	-723	-12,3%
Noord-Holland Noord	11.176	11.382	-206	-1,8%	13.300	-2.124	-16,0%
Zaanstreek/Waterland	6.068	6.143	-75	-1,2%	7.202	-1.134	-15,7%
Zuid-Kennemerland en IJmond	6.802	6.852	-50	-0,7%	8.144	-1.342	-16,5%
Groot Amsterdam	25.021	25.448	-427	-1,7%	28.855	-3.834	-13,3%
Haaglanden	15.337	15.496	-159	-1,0%	18.078	-2.741	-15,2%
Holland Rijnland	9.070	9.315	-245	-2,6%	10.797	-1.727	-16,0%
Midden-Holland	3.345	3.403	-58	-1,7%	3.859	-514	-13,3%
Zuid-Holland Centraal	6.629	6.788	-159	-2,3%	7.655	-1.026	-13,4%
Drechtsteden	5.163	5.234	-71	-1,4%	6.273	-1.110	-17,7%
Gorinchem	2.146	2.216	-70	-3,2%	2.672	-526	-19,7%
Rijnmond	28.265	28.690	-425	-1,5%	33.819	-5.554	-16,4%
Zeeland	6.047	6.144	-97	-1,6%	7.465	-1.418	-19,0%
West-Brabant	14.813	15.175	-362	-2,4%	18.561	-3.748	-20,2%
Helmond-De Peel	5.131	5.235	-104	-2,0%	6.833	-1.702	-24,9%
Midden-Brabant	9.986	10.317	-331	-3,2%	12.233	-2.247	-18,4%
Noordoost-Brabant	12.599	12.954	-355	-2,7%	15.408	-2.809	-18,2%
Zuidoost-Brabant	10.141	10.485	-344	-3,3%	12.684	-2.543	-20,0%
Midden-Limburg	4.629	4.696	-67	-1,4%	5.915	-1.286	-21,7%
Noord-Limburg	6.340	6.410	-70	-1,1%	8.203	-1.863	-22,7%
Zuid-Limburg	11.507	11.879	-372	-3,1%	14.403	-2.896	-20,1%
Onbekend	5.417	5.301	116		5.784	-367	

Nieuwe WW-uitkeringen

	jan t/m okt		mutatie		Aandeel	
	2017	2016	abs.	%	2017	2016
Totaal	326.078	410.646	-84.568	-20,6%		
Geslacht						
mannen	167.387	210.732	-43.345	-20,6%	51%	51%
vrouwen	158.691	199.914	-41.223	-20,6%	49%	49%
Leeftijd						
15 - 25 jaar	32.600	42.830	-10.230	-23,9%	10%	10%
25 - 35 jaar	94.716	116.643	-21.927	-18,8%	29%	28%
35 - 45 jaar	69.625	89.511	-19.886	-22,2%	21%	22%
45 - 55 jaar	72.807	93.932	-21.125	-22,5%	22%	23%
>= 55 jaar	56.229	67.591	-11.362	-16,8%	17%	16%
onbekend	101	139	-38			
< 27 jaar	51.860	67.106	-15.246	-22,7%	16%	16%
27-50 jaar	182.657	230.153	-47.496	-20,6%	56%	56%
>=50 jaar	91.460	113.248	-21.788	-19,2%	28%	28%
onbekend	101	139	-38			
Maximale duur uitkering						
< 6 maanden	102.916	125.089	-22.173	-17,7%	32%	30%
6 - 12 maanden	55.353	65.810	-10.457	-15,9%	17%	16%
12 - 24 maanden	95.305	104.301	-8.996	-8,6%	29%	25%
>= 2 jaar	72.504	115.446	-42.942	-37,2%	22%	28%
Opleidingsniveau						
basisopleiding	30.858	45.794	-14.936	-32,6%	9%	11%
vmb/mbo alg/mbo 1	62.881	87.152	-24.271	-27,8%	19%	21%
vwo/havo	16.652	18.536	-1.884	-10,2%	5%	5%
mbo 2 t/m 4	94.709	133.392	-38.683	-29,0%	29%	32%
hbo	51.656	69.643	-17.987	-25,8%	16%	17%
wo	23.741	28.961	-5.220	-18,0%	7%	7%
onbekend	45.581	27.168	18.413			
Beroepsrichting BRC						
Agrarische beroepen	6.029	7.994	-1.965	-24,6%	2%	2%
Bedrijfseconomische en Administratieve Beroepen	63.324	77.476	-14.152	-18,3%	19%	19%
Administratieve beroepen	42.086	52.768	-10.682	-20,2%	13%	13%
Ict Beroepen	6.010	6.914	-904	-13,1%	2%	2%
Zorg en Welzijn Beroepen	24.774	34.177	-9.403	-27,5%	8%	8%
Verzorgenden	6.141	9.702	-3.561	-36,7%	2%	2%
Openbaar Bestuur, Veiligheid En Juridische Beroep	6.055	7.606	-1.551	-20,4%	2%	2%
Pedagogische beroepen	14.276	19.726	-5.450	-27,6%	4%	5%
Creatieve En Taalkundige Beroepen	6.841	8.667	-1.826	-21,1%	2%	2%
Technische Beroepen	62.978	87.137	-24.159	-27,7%	19%	21%
Bouwberoepen	14.160	22.614	-8.454	-37,4%	4%	6%
Transport en Logistiek Beroepen	27.454	38.197	-10.743	-28,1%	8%	9%
Chauffeurs etc.	14.467	20.789	-6.322	-30,4%	4%	5%
Dienstverlenende Beroepen	22.586	29.879	-7.293	-24,4%	7%	7%
Schoonmakers en keukenhulpen	9.655	12.939	-3.284	-25,4%	3%	3%
Commerciële Beroepen	35.085	46.074	-10.989	-23,9%	11%	11%
Verkopers	22.828	31.429	-8.601	-27,4%	7%	8%
Managers	19.971	23.160	-3.189	-13,8%	6%	6%
Onbekend	30.695	23.638	7.057			
Sector						
Landbouw en visserij	5.985	7.634	-1.649	-21,6%	2%	2%
Industrie, delfstoffen en energie etc.	43.988	49.816	-5.828	-11,7%	13%	12%
Grafische industrie	1.434	1.743	-309	-17,7%	0%	0%
Metaal- en technische bedrijven	12.829	17.205	-4.376	-25,4%	4%	4%
Metaalindustrie	4.489	5.113	-624	-12,2%	1%	1%
Bouwnijverheid	5.713	10.418	-4.705	-45,2%	2%	3%
Bouwbedrijf	4.116	7.927	-3.811	-48,1%	1%	2%
Handel	48.090	66.653	-18.563	-27,9%	15%	16%
Detailhandel	19.078	24.145	-5.067	-21,0%	6%	6%
Grootwinkelbedrijf	10.276	18.854	-8.578	-45,5%	3%	5%
Groothandel	18.736	23.654	-4.918	-20,8%	6%	6%
Horeca	14.892	18.014	-3.122	-17,3%	5%	4%
Vervoer en opslag	24.567	30.516	-5.949	-19,5%	8%	7%
Financiële en zakelijke diensten	120.702	144.231	-23.529	-16,3%	37%	35%
Banken	6.337	5.737	600	10,5%	2%	1%
Reiniging	7.274	7.650	-376	-4,9%	2%	2%
Uitzendbedrijven	43.161	58.769	-15.608	-26,6%	13%	14%
Zakelijke dienstverlening	55.246	62.136	-6.890	-11,1%	17%	15%
Openbaar bestuur	3.459	4.085	-626	-15,3%	1%	1%
Onderwijs	12.411	14.671	-2.260	-15,4%	4%	4%
Gezondheidszorg, welzijn en cultuur	44.925	62.958	-18.033	-28,6%	14%	15%
Culturele instellingen	3.931	5.126	-1.195	-23,3%	1%	1%
Gezondheidszorg en welzijn	40.994	57.832	-16.838	-29,1%	13%	14%
Onbekende sector	1.346	1.650	-304			

Nieuwe WW-uitkeringen naar regio

	jan t/m okt		mutatie	
	2017	2016	abs.	%
Totaal	326.078	410.646	-84.568	-20,6%
Provincies				
Groningen	11.959	15.126	-3.167	-20,9%
Friesland	12.715	16.870	-4.155	-24,6%
Drenthe	10.300	13.584	-3.284	-24,2%
Overijssel	22.428	29.742	-7.314	-24,6%
Flevoland	8.790	10.561	-1.771	-16,8%
Gelderland	33.890	45.309	-11.419	-25,2%
Utrecht	21.084	26.235	-5.151	-19,6%
Noord-Holland	51.400	61.990	-10.590	-17,1%
Zuid-Holland	68.158	82.721	-14.563	-17,6%
Zeeland	5.486	6.910	-1.424	-20,6%
Noord-Brabant	48.037	61.839	-13.802	-22,3%
Limburg	20.987	27.902	-6.915	-24,8%
Onbekend	10.844	11.857	-1.013	
Grote gemeenten				
Amsterdam	19.246	22.643	-3.397	-15,0%
Rotterdam	15.903	18.802	-2.899	-15,4%
Den Haag	12.076	14.203	-2.127	-15,0%
Utrecht	6.683	8.166	-1.483	-18,2%
Arbeidsmarktregio				
Drenthe	6.348	8.525	-2.177	-25,5%
Friesland	12.715	16.870	-4.155	-24,6%
Groningen	14.818	18.752	-3.934	-21,0%
Regio Zwolle	9.434	13.208	-3.774	-28,6%
Stedendriehoek en Noordwest Veluwe	10.645	14.347	-3.702	-25,8%
Twente	12.444	15.926	-3.482	-21,9%
Achterhoek	4.736	6.488	-1.752	-27,0%
FoodValley	4.321	5.848	-1.527	-26,1%
Midden-Gelderland	7.552	10.131	-2.579	-25,5%
Rivierenland	3.639	4.593	-954	-20,8%
Rijk van Nijmegen	5.831	7.428	-1.597	-21,5%
Flevoland	8.246	9.993	-1.747	-17,5%
Amersfoort	5.338	6.614	-1.276	-19,3%
Midden-Utrecht	14.325	17.775	-3.450	-19,4%
Gooi en Vechtstreek	4.414	4.938	-524	-10,6%
Noord-Holland Noord	10.618	13.387	-2.769	-20,7%
Zaanstreek/Waterland	5.501	6.661	-1.160	-17,4%
Zuid-Kennemerland en IJmond	6.326	7.734	-1.408	-18,2%
Groot Amsterdam	25.312	30.131	-4.819	-16,0%
Haaglanden	16.217	19.224	-3.007	-15,6%
Holland Rijnland	8.035	10.140	-2.105	-20,8%
Midden-Holland	3.087	3.644	-557	-15,3%
Zuid-Holland Centraal	5.761	6.998	-1.237	-17,7%
Drechtsteden	4.685	6.125	-1.440	-23,5%
Gorinchem	1.905	2.348	-443	-18,9%
Rijnmond	28.594	34.437	-5.843	-17,0%
Zeeland	5.486	6.910	-1.424	-20,6%
West-Brabant	12.902	17.040	-4.138	-24,3%
Helmond-De Peel	4.939	6.703	-1.764	-26,3%
Midden-Brabant	9.364	11.751	-2.387	-20,3%
Noordoost-Brabant	11.365	14.426	-3.061	-21,2%
Zuidoost-Brabant	9.467	11.919	-2.452	-20,6%
Midden-Limburg	4.225	5.671	-1.446	-25,5%
Noord-Limburg	5.766	7.980	-2.214	-27,7%
Zuid-Limburg	10.873	14.124	-3.251	-23,0%
Onbekend	10.844	11.857	-1.013	

Beëindigde WW-uitkeringen

	jan t/m okt		mutatie		Aandeel	
	2017	2016	abs.	%	2017	2016
Totaal	394.972	436.924	-41.952	-9,6%		
Reden						
maximale duur	136.781	151.530	-14.749	-9,7%	35%	35%
werkhervatting	139.958	143.344	-3.386	-2,4%	35%	33%
overig	118.233	142.050	-23.817	-16,8%	30%	33%
Geslacht						
mannen	206.309	233.730	-27.421	-11,7%	52%	53%
vrouwen	188.663	203.194	-14.531	-7,2%	48%	47%
Leeftijd						
15 - 25 jaar	34.855	42.769	-7.914	-18,5%	9%	10%
25 - 35 jaar	105.860	119.151	-13.291	-11,2%	27%	27%
35 - 45 jaar	82.272	93.195	-10.923	-11,7%	21%	21%
45 - 55 jaar	90.610	100.987	-10.377	-10,3%	23%	23%
>= 55 jaar	81.289	80.719	570	0,7%	21%	18%
onbekend	86	103	-17			
< 27 jaar	56.316	67.567	-11.251	-16,7%	14%	15%
27-50 jaar	212.575	239.125	-26.550	-11,1%	54%	55%
>= 50 jaar	125.995	130.129	-4.134	-3,2%	32%	30%
onbekend	86	103	-17			
Verstreken duur uitkering						
< 6 maanden	222.344	257.179	-34.835	-13,5%	56%	59%
6 - 12 maanden	73.276	75.047	-1.771	-2,4%	19%	17%
12 - 24 maanden	52.017	53.529	-1.512	-2,8%	13%	12%
>= 2 jaar	47.335	51.169	-3.834	-7,5%	12%	12%
Opleidingsniveau						
basisopleiding	42.008	55.330	-13.322	-24,1%	11%	13%
vmb/mbo alg/mbo 1	86.668	101.398	-14.730	-14,5%	22%	23%
vwo/havo	17.990	17.944	46	0,3%	5%	4%
mbo 2 t/m 4	127.462	152.863	-25.401	-16,6%	32%	35%
hbo	64.116	73.136	-9.020	-12,3%	16%	17%
wo	26.549	29.384	-2.835	-9,6%	7%	7%
onbekend	30.179	6.869	23.310			
Beroepsrichting BRC						
Agrarische beroepen	9.541	10.782	-1.241	-11,5%	2%	2%
Bedrijfseconomische en Administratieve Beroepen	77.707	83.119	-5.412	-6,5%	20%	19%
Administratieve beroepen	53.757	57.692	-3.935	-6,8%	14%	13%
Ict Beroepen	6.713	6.964	-251	-3,6%	2%	2%
Zorg en Welzijn Beroepen	31.711	36.849	-5.138	-13,9%	8%	8%
Verzorgenden	8.742	10.760	-2.018	-18,8%	2%	2%
Openbaar Bestuur, Veiligheid En Juridische Beroep	7.408	8.354	-946	-11,3%	2%	2%
Pedagogische beroepen	16.974	21.361	-4.387	-20,5%	4%	5%
Creative En Taalkundige Beroepen	8.023	8.726	-703	-8,1%	2%	2%
Technische Beroepen	84.678	103.880	-19.202	-18,5%	21%	24%
Bouwberoepen	22.403	30.799	-8.396	-27,3%	6%	7%
Transport en Logistiek Beroepen	37.473	45.501	-8.028	-17,6%	9%	10%
Chaufeurs etc.	20.789	26.075	-5.286	-20,3%	5%	6%
Dienstverlenende Beroepen	30.432	34.780	-4.348	-12,5%	8%	8%
Schoonmakers en keukenhulpen	13.495	15.323	-1.828	-11,9%	3%	4%
Commerciële Beroepen	44.111	47.359	-3.248	-6,9%	11%	11%
Verkopers	29.926	32.803	-2.877	-8,8%	8%	8%
Managers	22.910	23.200	-290	-1,3%	6%	5%
Onbekend	17.291	6.049	11.242			
Sector						
Landbouw en visserij	8.229	9.477	-1.248	-13,2%	2%	2%
Industrie, delfstoffen en energie etc.	51.258	51.431	-173	-0,3%	13%	12%
Grafische industrie	1.988	2.197	-209	-9,5%	1%	1%
Metaal- en technische bedrijven	16.444	19.612	-3.168	-16,2%	4%	4%
Metaalindustrie	5.039	4.707	332	7,1%	1%	1%
Bouwnijverheid	10.851	16.645	-5.794	-34,8%	3%	4%
Bouwbedrijf	7.685	12.278	-4.593	-37,4%	2%	3%
Handel	58.898	65.175	-6.277	-9,6%	15%	15%
Detailhandel	23.531	26.001	-2.470	-9,5%	6%	6%
Grootwinkelbedrijf	12.894	14.907	-2.013	-13,5%	3%	3%
Groothandel	22.473	24.267	-1.794	-7,4%	6%	6%
Horeca	18.558	19.904	-1.346	-6,8%	5%	5%
Vervoer en opslag	29.920	32.766	-2.846	-8,7%	8%	7%
Financiële en zakelijke diensten	141.942	156.072	-14.130	-9,1%	36%	36%
Banken	5.623	5.593	30	0,5%	1%	1%
Reiniging	8.407	8.443	-36	-0,4%	2%	2%
Uitzendbedrijven	57.150	69.961	-12.811	-18,3%	14%	16%
Zakelijke dienstverlening	60.728	61.189	-461	-0,8%	15%	14%
Openbaar bestuur	3.986	4.238	-252	-5,9%	1%	1%
Onderwijs	11.763	13.203	-1.440	-10,9%	3%	3%
Gezondheidszorg, welzijn en cultuur	58.053	66.456	-8.403	-12,6%	15%	15%
Culturele instellingen	5.000	5.647	-647	-11,5%	1%	1%
Gezondheidszorg en welzijn	53.053	60.809	-7.756	-12,8%	13%	14%
Onbekende sector	1.514	1.557	-43			

Beëindigde WW-uitkeringen naar regio

	jan t/m okt		mutatie	
	2017	2016	abs.	%
Totaal	394.972	436.924	-41.952	-9,6%
Provincies				
Groningen	14.747	15.991	-1.244	-7,8%
Friesland	17.029	19.281	-2.252	-11,7%
Drenthe	13.033	14.822	-1.789	-12,1%
Overijssel	28.159	32.007	-3.848	-12,0%
Flevoland	10.499	11.174	-675	-6,0%
Gelderland	43.294	49.231	-5.937	-12,1%
Utrecht	24.385	26.797	-2.412	-9,0%
Noord-Holland	57.991	61.380	-3.389	-5,5%
Zuid-Holland	80.204	87.663	-7.459	-8,5%
Zeeland	7.235	8.341	-1.106	-13,3%
Noord-Brabant	57.599	65.593	-7.994	-12,2%
Limburg	26.678	30.810	-4.132	-13,4%
Onbekend	14.119	13.834	285	
Grote gemeenten				
Amsterdam	20.841	21.286	-445	-2,1%
Rotterdam	18.322	20.496	-2.174	-10,6%
Den Haag	14.132	14.908	-776	-5,2%
Utrecht	7.405	7.943	-538	-6,8%
Arbeidsmarktregio				
Drenthe	8.172	9.414	-1.242	-13,2%
Friesland	17.029	19.281	-2.252	-11,7%
Groningen	18.294	19.883	-1.589	-8,0%
Regio Zwolle	12.290	14.216	-1.926	-13,5%
Stedendriehoek en Noordwest Veluwe	13.519	14.991	-1.472	-9,8%
Twente	15.376	17.404	-2.028	-11,7%
Achterhoek	6.287	7.369	-1.082	-14,7%
FoodValley	5.550	6.408	-858	-13,4%
Midden-Gelderland	9.635	10.820	-1.185	-11,0%
Rivierenland	4.430	5.165	-735	-14,2%
Rijk van Nijmegen	7.081	7.929	-848	-10,7%
Flevoland	9.913	10.605	-692	-6,5%
Amersfoort	6.172	6.825	-653	-9,6%
Midden-Utrecht	16.532	17.992	-1.460	-8,1%
Gooi en Vechtstreek	4.891	5.022	-131	-2,6%
Groot Amsterdam	27.572	28.429	-857	-3,0%
Noord-Holland Noord	12.654	13.962	-1.308	-9,4%
Zaanstreek/Waterland	6.368	7.098	-730	-10,3%
Zuid-Kennemerland en IJmond	7.338	7.797	-459	-5,9%
Haaglanden	18.994	20.161	-1.167	-5,8%
Holland Rijnland	9.749	10.568	-819	-7,7%
Midden-Holland	3.568	3.793	-225	-5,9%
Zuid-Holland Centraal	6.675	7.050	-375	-5,3%
Drechtsteden	5.620	6.391	-771	-12,1%
Gorinchem	2.449	2.623	-174	-6,6%
Rijnmond	33.343	37.296	-3.953	-10,6%
Zeeland	7.235	8.341	-1.106	-13,3%
Helmond-De Peel	6.264	7.185	-921	-12,8%
Midden-Brabant	10.905	12.382	-1.477	-11,9%
Noordoost-Brabant	13.246	15.207	-1.961	-12,9%
Zuidoost-Brabant	10.973	12.346	-1.373	-11,1%
West-Brabant	16.211	18.473	-2.262	-12,2%
Midden-Limburg	5.473	6.318	-845	-13,4%
Noord-Limburg	7.647	8.895	-1.248	-14,0%
Zuid-Limburg	13.398	15.451	-2.053	-13,3%
Onbekend	14.119	13.834	285	

Beëindigde WW-uitkeringen vanwege werkherhvatting, cumulatief

	Beëindigde uitkeringen			Beëindigd door werkherhvatting			Aandeel werk	
	2017	2016	% mut.	2017	2016	% mut.	2017	2016
Totaal	394.972	436.924	-9,6%	139.958	143.344	-2,4%	35%	33%
Geslacht								
mannen	206.309	233.730	-11,7%	78.103	82.686	-5,5%	38%	35%
vrouwen	188.663	203.194	-7,2%	61.855	60.658	2,0%	33%	30%
Leeftijd								
15 - 25 jaar	34.855	42.769	-18,5%	7.660	7.663	0,0%	22%	18%
25 - 35 jaar	105.860	119.151	-11,2%	35.058	35.484	-1,2%	33%	30%
35 - 45 jaar	82.272	93.195	-11,7%	34.134	36.496	-6,5%	41%	39%
45 - 55 jaar	90.610	100.987	-10,3%	39.748	41.763	-4,8%	44%	41%
>= 55 jaar	81.289	80.719	0,7%	23.342	21.929	6,4%	29%	27%
onbekend	86	103	-16,5%	16	9			
< 27 jaar	56.316	67.567	-16,7%	13.931	14.032	-0,7%	25%	21%
27-50 jaar	212.575	239.125	-11,1%	83.480	87.518	-4,6%	39%	37%
>= 50 jaar	125.995	130.129	-3,2%	42.531	41.785	1,8%	34%	32%
onbekend	86	103	-16,5%	16	9			
Verstreken duur uitkering								
< 6 maanden	222.344	257.179	-13,5%	87.910	91.962	-4,4%	40%	36%
6 - 12 maanden	73.276	75.047	-2,4%	31.940	30.844	3,6%	44%	41%
12 - 24 maanden	52.017	53.529	-2,8%	16.293	16.786	-2,9%	31%	31%
>= 2 jaar	47.335	51.169	-7,5%	3.815	3.752	1,7%	8%	7%
Opleidingsniveau								
basisopleiding	42.008	55.330	-24,1%	11.514	12.757	-9,7%	27%	23%
vmb/mbo alg/mbo 1	86.668	101.398	-14,5%	29.757	31.136	-4,4%	34%	31%
vwo/havo	17.990	17.944	0,3%	5.647	4.571	23,5%	31%	25%
mbo 2 t/m 4	127.462	152.863	-16,6%	49.416	54.011	-8,5%	39%	35%
hbo	64.116	73.136	-12,3%	25.812	28.668	-10,0%	40%	39%
wo	26.549	29.384	-9,6%	10.568	11.240	-6,0%	40%	38%
onbekend	30.179	6.869		7.244	961			
Beroepsrichting BRC								
Agrarische beroepen	9.541	10.782	-11,5%	3.699	3.969	-6,8%	39%	37%
Bedrijfs-economische en Administratieve Beroepen	77.707	83.119	-6,5%	27.083	26.910	0,6%	35%	32%
Administratieve beroepen	53.757	57.692	-6,8%	17.506	17.250	1,5%	33%	30%
Ict Beroepen	6.713	6.964	-3,6%	2.512	2.282	10,1%	37%	33%
Zorg en Welzijn Beroepen	31.711	36.849	-13,9%	10.615	11.436	-7,2%	33%	31%
Verzorgenden	8.742	10.760	-18,8%	2.649	2.812	-5,8%	30%	26%
Openbaar Bestuur, Veiligheid En Juridische Beroepen	7.408	8.354	-11,3%	2.716	2.750	-1,2%	37%	33%
Pedagogische beroepen	16.974	21.361	-20,5%	5.925	6.896	-14,1%	35%	32%
Creatieve En Taalkundige Beroepen	8.023	8.726	-8,1%	2.721	2.802	-2,9%	34%	32%
Technische Beroepen	84.678	103.880	-18,5%	33.654	38.276	-12,1%	40%	37%
Bouwberoepen	22.403	30.799	-27,3%	11.388	14.376	-20,8%	51%	47%
Transport en Logistiek Beroepen	37.473	45.501	-17,6%	13.199	14.266	-7,5%	35%	31%
Chauffeurs etc.	20.789	26.075	-20,3%	8.360	9.491	-11,9%	40%	36%
Dienstverlenende Beroepen	30.432	34.780	-12,5%	9.237	9.174	0,7%	30%	26%
Schoonmakers en keukenhulpen	13.495	15.323	-11,9%	3.700	3.536	4,6%	27%	23%
Commerciële Beroepen	44.111	47.359	-6,9%	15.528	14.655	6,0%	35%	31%
Verkopers	29.926	32.803	-8,8%	9.676	9.034	7,1%	32%	28%
Managers	22.910	23.200	-1,3%	9.192	9.173	0,2%	40%	40%
Onbekend	17.291	6.049		3.877	755			
Sector								
Landbouw en visserij	8.229	9.477	-13,2%	3.089	3.353	-7,9%	38%	35%
Industrie, delfstoffen en energie etc.	51.258	51.431	-0,3%	17.879	17.277	3,5%	35%	34%
Grafische industrie	1.988	2.197	-9,5%	578	672	-14,0%	29%	31%
Metaal- en technische bedrijven	16.444	19.612	-16,2%	6.621	7.588	-12,7%	40%	39%
Metaalindustrie	5.039	4.707	7,1%	2.005	1.662	20,6%	40%	35%
Bouwnijverheid	10.851	16.645	-34,8%	4.916	7.407	-33,6%	45%	44%
Bouwbedrijf	7.685	12.278	-37,4%	3.313	5.421	-38,9%	43%	44%
Handel	58.898	65.175	-9,6%	19.510	19.185	1,7%	33%	29%
Detailhandel	23.531	26.001	-9,5%	7.441	7.241	2,8%	32%	28%
Grootwinkelbedrijf	12.894	14.907	-13,5%	3.816	3.733	2,2%	30%	25%
Groothandel	22.473	24.267	-7,4%	8.253	8.211	0,5%	37%	34%
Horeca	18.558	19.904	-6,8%	6.113	5.809	5,2%	33%	29%
Vervoer en opslag	29.920	32.766	-8,7%	9.855	9.421	4,6%	33%	29%
Financiële en zakelijke diensten	141.942	156.072	-9,1%	53.828	54.460	-1,2%	38%	35%
Banken	5.623	5.593	0,5%	1.418	1.482	-4,3%	25%	26%
Reiniging	8.407	8.443	-0,4%	2.097	1.705	23,0%	25%	20%
Uitzendbedrijven	57.150	69.961	-18,3%	24.091	26.271	-8,3%	42%	38%
Zakelijke dienstverlening	60.728	61.189	-0,8%	23.329	21.890	6,6%	38%	36%
Openbaar bestuur	3.986	4.238	-5,9%	958	971	-1,3%	24%	23%
Onderwijs	11.763	13.203	-10,9%	4.063	4.373	-7,1%	35%	33%
Gezondheidszorg, welzijn en cultuur	58.053	66.456	-12,6%	19.282	20.617	-6,5%	33%	31%
Culturele instellingen	5.000	5.647	-11,5%	1.968	2.062	-4,6%	39%	37%
Gezondheidszorg en welzijn	53.053	60.809	-12,8%	17.314	18.555	-6,7%	33%	31%
Onbekende sector	1.514	1.557		465	471			
Provincies								
Groningen	14.747	15.991	-7,8%	5.895	6.062	-2,8%	40%	38%
Friesland	17.029	19.281	-11,7%	7.156	8.035	-10,9%	42%	42%
Drenthe	13.033	14.822	-12,1%	5.734	6.346	-9,6%	44%	43%
Overijssel	28.159	32.007	-12,0%	11.214	11.507	-2,5%	40%	36%
Flevoland	10.499	11.174	-6,0%	3.437	3.466	-0,8%	33%	31%
Gelderland	43.294	49.231	-12,1%	16.198	17.214	-5,9%	37%	35%
Utrecht	24.385	26.797	-9,0%	8.626	8.876	-2,8%	35%	33%
Noord-Holland	57.991	61.380	-5,5%	19.430	18.560	4,7%	34%	30%
Zuid-Holland	80.204	87.663	-8,5%	26.174	25.595	2,3%	33%	29%
Zeeland	7.235	8.341	-13,3%	2.693	2.813	-4,3%	37%	34%
Noord-Brabant	57.599	65.593	-12,2%	21.331	22.118	-3,6%	37%	34%
Limburg	26.678	30.810	-13,4%	10.465	11.243	-6,9%	39%	36%
Onbekend	14.119	13.834		1.605	1.509			
Grote gemeenten								
Amsterdam	20.841	21.286	-2,1%	6.229	5.927	5,1%	30%	28%
Rotterdam	18.322	20.496	-10,6%	5.519	5.378	2,6%	30%	26%
Den Haag	14.132	14.908	-5,2%	4.360	3.973	9,7%	31%	27%
Utrecht	7.405	7.943	-6,8%	2.598	2.559	1,5%	35%	32%

Beëindigde WW-uitkeringen vanwege bereiken maximale uitkeringsduur, cumulatief

	Beëindigde uitkeringen			Beëindigd vanwege max. duur			Aandeel max.duur	
	2017	2016	% mut.	2017	2016	% mut.	2017	2016
Totaal	394.972	436.924	-9,6%	136.781	151.530	-9,7%	35%	35%
Geslacht								
mannen	206.309	233.730	-11,7%	65.630	73.942	-11,2%	32%	32%
vrouwen	188.663	203.194	-7,2%	71.151	77.588	-8,3%	38%	38%
Leeftijd								
15 - 25 jaar	34.855	42.769	-18,5%	16.477	19.954	-17,4%	47%	47%
25 - 35 jaar	105.860	119.151	-11,2%	38.945	43.636	-10,8%	37%	37%
35 - 45 jaar	82.272	93.195	-11,7%	25.287	28.542	-11,4%	31%	31%
45 - 55 jaar	90.610	100.987	-10,3%	25.786	29.562	-12,8%	28%	29%
>= 55 jaar	81.289	80.719	0,7%	30.243	29.778	1,6%	37%	37%
onbekend	86	103	-16,5%	43	58			
< 27 jaar	56.316	67.567	-16,7%	25.157	29.814	-15,6%	45%	44%
27-50 jaar	212.575	239.125	-11,1%	68.347	77.072	-11,3%	32%	32%
>= 50 jaar	125.995	130.129	-3,2%	43.234	44.586	-3,0%	34%	34%
onbekend	86	103	-16,5%	43	58			
Verstreken duur uitkering								
< 6 maanden	222.344	257.179	-13,5%	59.229	67.823	-12,7%	27%	26%
6 - 12 maanden	73.276	75.047	-2,4%	19.306	20.800	-7,2%	26%	28%
12 - 24 maanden	52.017	53.529	-2,8%	21.397	22.507	-4,9%	41%	42%
>= 2 jaar	47.335	51.169	-7,5%	36.849	40.400	-8,8%	78%	79%
Opleidingsniveau								
basisopleiding	42.008	55.330	-24,1%	16.697	22.845	-26,9%	40%	41%
vmb/mbo alg/mbo 1	86.668	101.398	-14,5%	30.222	36.052	-16,2%	35%	36%
vwo/havo	17.990	17.944	0,3%	7.108	7.518	-5,5%	40%	42%
mbo 2 t/m 4	127.462	152.863	-16,6%	40.868	49.010	-16,6%	32%	32%
hbo	64.116	73.136	-12,3%	21.625	23.623	-8,5%	34%	32%
wo	26.549	29.384	-9,6%	9.272	10.273	-9,7%	35%	35%
onbekend	30.179	6.869		10.989	2.209			
Beroepsrichting BRC								
Agrarische beroepen	9.541	10.782	-11,5%	3.062	3.212	-4,7%	32%	30%
Bedrijfseconomische en Administratieve Beroepen	77.707	83.119	-6,5%	29.721	31.838	-6,6%	38%	38%
Administratieve beroepen	53.757	57.692	-6,8%	21.441	23.163	-7,4%	40%	40%
Ict Beroepen	6.713	6.964	-3,6%	2.385	2.623	-9,1%	36%	38%
Zorg en Welzijn Beroepen	31.711	36.849	-13,9%	10.928	12.631	-13,5%	34%	34%
Verzorgenden	8.742	10.760	-18,8%	2.972	3.850	-22,8%	34%	36%
Openbaar Bestuur, Veiligheid En Juridische Beroepen	7.408	8.354	-11,3%	2.607	2.907	-10,3%	35%	35%
Pedagogische beroepen	16.974	21.361	-20,5%	6.164	7.701	-20,0%	36%	36%
Creatieve En Taalkundige Beroepen	8.023	8.726	-8,1%	3.263	3.590	-9,1%	41%	41%
Technische Beroepen	84.678	103.880	-18,5%	24.777	30.464	-18,7%	29%	29%
Bouwberoepen	22.403	30.799	-27,3%	4.123	5.851	-29,5%	18%	19%
Transport en Logistiek Beroepen	37.473	45.501	-17,6%	12.553	15.256	-17,7%	33%	34%
Chauffeurs etc.	20.789	26.075	-20,3%	5.679	7.081	-19,8%	27%	27%
Dienstverlenende Beroepen	30.432	34.780	-12,5%	11.677	13.707	-14,8%	38%	39%
Schoonmakers en keukenhulpen	13.495	15.323	-11,9%	5.558	6.633	-16,2%	41%	43%
Commerciële Beroepen	44.111	47.359	-6,9%	16.408	18.126	-9,5%	37%	38%
Verkopers	29.926	32.803	-8,8%	11.678	13.267	-12,0%	39%	40%
Managers	22.910	23.200	-1,3%	7.514	7.526	-0,2%	33%	32%
Onbekend	17.291	6.049		5.720	1.949			
Sector								
Landbouw en visserij	8.229	9.477	-13,2%	2.669	2.859	-6,6%	32%	30%
Industrie, delfstoffen en energie etc.	51.258	51.431	-0,3%	17.112	16.914	1,2%	33%	33%
Grafische industrie	1.988	2.197	-9,5%	829	896	-7,5%	42%	41%
Metaal- en technische bedrijven	16.444	19.612	-16,2%	4.655	5.559	-16,3%	28%	28%
Metaalindustrie	5.039	4.707	7,1%	1.324	1.375	-3,7%	26%	29%
Bouwnijverheid	10.851	16.645	-34,8%	2.604	3.824	-31,9%	24%	23%
Bouwbedrijf	7.685	12.278	-37,4%	1.957	2.951	-33,7%	25%	24%
Handel	58.898	65.175	-9,6%	22.091	25.190	-12,3%	38%	39%
Detailhandel	23.531	26.001	-9,5%	9.203	10.565	-12,9%	39%	41%
Grootwinkelbedrijf	12.894	14.907	-13,5%	5.240	6.054	-13,4%	41%	41%
Groothandel	22.473	24.267	-7,4%	7.648	8.571	-10,8%	34%	35%
Horeca	18.558	19.904	-6,8%	6.946	7.311	-5,0%	37%	37%
Vervoer en opslag	29.920	32.766	-8,7%	10.782	11.739	-8,2%	36%	36%
Financiële en zakelijke diensten	141.942	156.072	-9,1%	47.719	53.188	-10,3%	34%	34%
Banken	5.623	5.593	0,5%	2.806	2.705	3,7%	50%	48%
Reiniging	8.407	8.443	-0,4%	3.622	3.857	-6,1%	43%	46%
Uitzendbedrijven	57.150	69.961	-18,3%	16.160	20.397	-20,8%	28%	29%
Zakelijke dienstverlening	60.728	61.189	-0,8%	20.784	21.565	-3,6%	34%	35%
Openbaar bestuur	3.986	4.238	-5,9%	1.840	2.026	-9,2%	46%	48%
Onderwijs	11.763	13.203	-10,9%	4.282	4.631	-7,5%	36%	35%
Gezondheidszorg, welzijn en cultuur	58.053	66.456	-12,6%	20.222	23.310	-13,2%	35%	35%
Culturele instellingen	5.000	5.647	-11,5%	1.641	1.884	-12,9%	33%	33%
Gezondheidszorg en welzijn	53.053	60.809	-12,8%	18.581	21.426	-13,3%	35%	35%
Onbekende sector	1.514	1.557		514	538			
Provincies								
Groningen	14.747	15.991	-7,8%	4.945	5.219	-5,3%	34%	33%
Friesland	17.029	19.281	-11,7%	5.333	5.781	-7,7%	31%	30%
Drenthe	13.033	14.822	-12,1%	3.652	4.106	-11,1%	28%	28%
Overijssel	28.159	32.007	-12,0%	8.902	9.596	-7,2%	32%	30%
Flevoland	10.499	11.174	-6,0%	3.739	4.102	-8,8%	36%	37%
Gelderland	43.294	49.231	-12,1%	14.652	16.355	-10,4%	34%	33%
Utrecht	24.385	26.797	-9,0%	8.397	9.555	-12,1%	34%	36%
Noord-Holland	57.991	61.380	-5,5%	21.133	22.824	-7,4%	36%	37%
Zuid-Holland	80.204	87.663	-8,5%	30.296	34.444	-12,0%	38%	39%
Zeeland	7.235	8.341	-13,3%	2.405	2.720	-11,6%	33%	33%
Noord-Brabant	57.599	65.593	-12,2%	18.869	21.436	-12,0%	33%	33%
Limburg	26.678	30.810	-13,4%	8.002	9.311	-14,1%	30%	30%
Onbekend	14.119	13.834		6.456	6.081			
Grote gemeenten								
Amsterdam	20.841	21.286	-2,1%	8.657	9.128	-5,2%	42%	43%
Rotterdam	18.322	20.496	-10,6%	7.318	8.534	-14,2%	40%	42%
Den Haag	14.132	14.908	-5,2%	5.947	6.641	-10,5%	42%	45%
Utrecht	7.405	7.943	-6,8%	2.675	2.955	-9,5%	36%	37%

Toelichting WW

UWV ziet de WW-informatie als een belangrijke factor om inzicht te krijgen in de dynamiek op de arbeidsmarkt. De cijfers die UWV presenteert mogen niet worden verward met de officiële werkloosheidscijfers, zoals deze door het CBS worden gepresenteerd.

WW

Bij de WW-uitkeringen wordt onderscheid gemaakt tussen 4 en 5 weekse verslagperiodes. Beëindigde WW-uitkeringen naar sector hebben betrekking op de sector van instroom. De WW-cijfers in de Nieuwsflits hebben betrekking op het aantal WW-uitkeringen en niet op het aantal personen met een WW-uitkering. Een persoon kan tegelijkertijd meerdere WW-uitkeringen hebben.

Met de Wet werk en zekerheid (Wwz) is er sinds juli 2015 een nieuwe WW-systematiek op basis van inkomstenverrekening. Deze systematiek heeft een verhogend effect op het aantal lopende WW-uitkeringen. Uitkeringen worden sindsdien pas formeel beëindigd wanneer vaststaat dat er twee maanden lang sprake is geweest van voldoende inkomsten. Daarnaast behouden mensen die tegen lager loon gaan werken een aanvulling uit de WW.

Zie ook:

<http://www.rijksoverheid.nl/documenten/kamerstukken/2016/02/18/kamerbrief-wwz-en-statistische-informatie-ww>

Betere ontsluiting arbeidsmarktinformatie

Op de UWV website werk.nl/arbeidsmarktinformatie vindt u actuele arbeidsmarktinformatie per regio en per sector. Ook geeft UWV er een integraal beeld van vraag, aanbod en knelpunten op de arbeidsmarkt. Met deze informatie krijgt u een goed beeld van het aantal werkzoekenden binnen uw eigen gemeente. Of u ziet in één oogopslag waar u geschikte medewerkers vindt.

