

# Nieuwsflits Arbeidsmarkt

September 2017



---

# Inhoudsopgave

<b>WW-uitkeringen</b>	<b>2</b>
<b>Ingediende ontslagaanvragen en verleende ontslagvergunningen</b>	<b>6</b>
<b>Statistische bijlage</b>	<b>7</b>
<b>Toelichting WW</b>	<b>15</b>

## Colofon

De Nieuwsflits Arbeidsmarkt geeft maandelijks de feiten van de arbeidsmarkt over de voorafgaande periode. De Nieuwsflits omvat:

- Stand- en stroomcijfers van WW-uitkeringen naar sector, beroepsrichting, leeftijd, duur, geslacht, opleidingsniveau en regio.
- Bij UWV ingediende ontslagaanvragen en door UWV verleende ontslagvergunningen.

De Nieuwsflits Arbeidsmarkt is een uitgave van de afdeling Arbeidsmarktinformatie en -advies van UWV.

Alles uit deze uitgave mag worden overgenomen, echter uitsluitend met bronvermelding.

# WW-uitkeringen

## WW-uitkeringen<sup>1</sup>

	2017		mutatie		2016	2017/2016
	sep	aug	aantal	%	sep	% mutatie
Nieuw	24.062	35.874	-11.812	-32,9%	42.396	-43,2%
Lopend	350.810	362.132	-11.322	-3,1%	424.257	-17,3%
Beëindigd	35.384	38.164	-2.780	-7,3%	44.776	-21,0%
-vanwege max. duur	12.471	13.174	-703	-5,3%	15.506	-19,6%
-vanwege werkhervatting	12.840	13.657	-817	-6,0%	14.049	-8,6%
-overige redenen	10.073	11.333	-1.260	-11,1%	15.221	-33,8%

### Aantal lopende WW-uitkeringen daalt verder

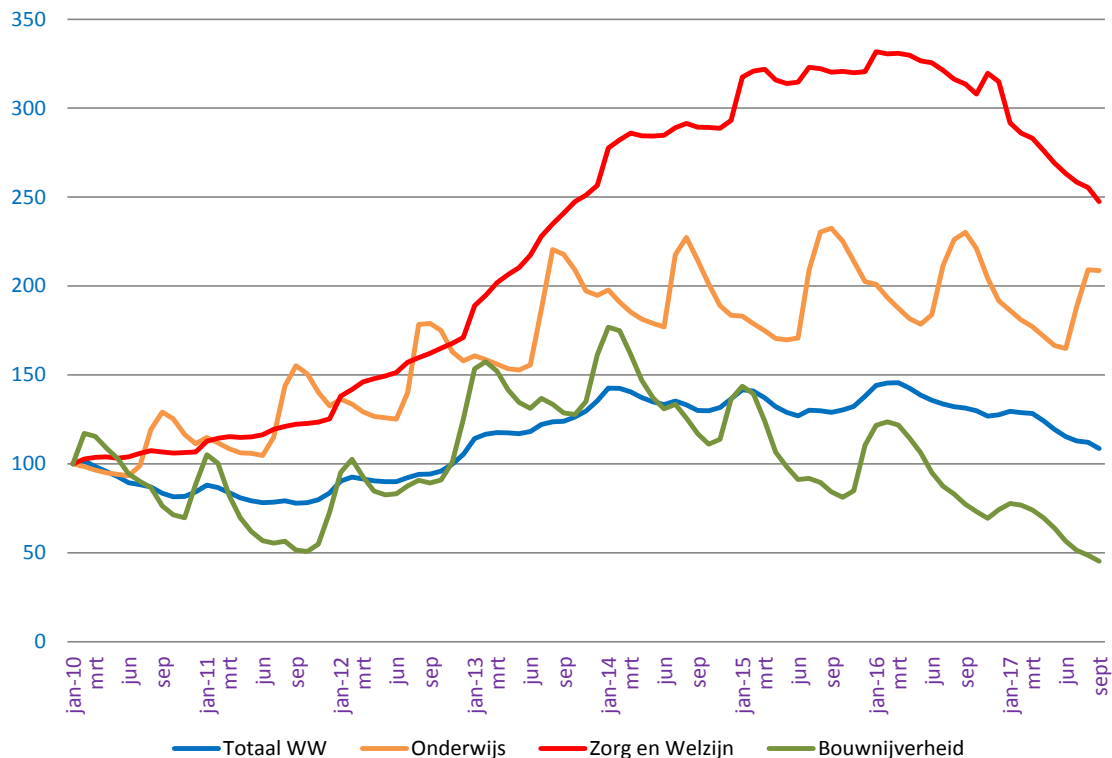
In september 2017 nam het aantal WW-uitkeringen met 11.300 af ten opzichte van de vorige maand. Daarmee komt het aantal lopende uitkeringen eind september op 350.800. Omdat sommige personen meerdere WW-uitkeringen ontvangen ligt het aantal personen met een WW-uitkering lager dan het aantal uitkeringen. Het betreft 332.000 personen, dat is 3% minder dan het aantal personen met een WW-uitkering eind augustus 2017. Het aantal lopende uitkeringen ligt fors lager dan een jaar geleden eind september 2016 (namelijk -73.400, dat is 17% lager).

Het aandeel WW-uitkeringen ten opzichte van de beroepsbevolking (WW-percentage) is gedaald van 4,7% in september 2016 naar 3,9% in 2017. Het WW-percentage verschilt sterk per leeftijdsklasse. Bij jongeren onder de 27 jaar bedraagt het WW-percentage 1,2% terwijl dat bij 50-plussers 6,3% bedraagt.

### Het aantal WW-uitkeringen daalt vooral onder mensen in de bouw en chauffeurs

Het aantal WW-uitkeringen daalt onder alle beroepsrichtingen. Het aantal daalt vooral bij de mensen in de bouw en onder chauffeurs (bestuurders voertuigen en bedieners mobiele machines), met respectievelijk -6% en -5%. Ten opzichte van dezelfde periode vorig jaar (september 2016) is het aantal WW-uitkeringen bij bouwberoepen met 39% afgenomen, bij de chauffeurs met ruim een kwart (26%) en bij verzorgenden met 28%.

### Lopende WW-uitkeringen naar sector (indexcijfers, jan 2010=100)



### Daling in alle sectoren

In alle sectoren daalt het aantal WW-uitkeringen ten opzichte van de vorige maand, augustus 2017. De grootste daling is zichtbaar in de bouw (-7%) en bij vervoer en oplag (-5%). De daling van het aantal

<sup>1</sup> Bij de WW-uitkeringen wordt onderscheid gemaakt tussen 4 en 5 weekse verslagperiodes. In 2017 zijn maart, juni, augustus en november 5-weekse verslagperiodes. In 2016 waren dat maart, juni, september en december.

WW-uitkeringen in de sector gezondheidszorg en welzijn is met 3,1% gelijk aan de gemiddelde daling. In deze sector is de daling van het aantal uitkeringen ten opzichte van een jaar geleden sterker dan het gemiddelde (namelijk 21% versus 17% gemiddeld). Tussen september 2016 en 2017 is het aantal lopende uitkeringen in deze sector met ruim 15.400 afgenomen. De daling ten opzichte van vorig jaar is vooral groot in de sectoren bouwnijverheid (-41,4%) en uitzendbedrijven (-28,2%).

### Het aantal nieuwe uitkeringen neemt met 20% af in 2017

In periode januari 2017 tot en met september verstrekte UWV 300.600 nieuwe uitkeringen, een daling van 20% in vergelijking met dezelfde periode in 2016. Het aantal nieuwe uitkeringen aan personen van 55 jaar of ouder daalt minder snel dan gemiddeld, namelijk met 16%.

Er werden 361.800 uitkeringen beëindigd in de periode januari 2017 tot en met september. Dat is een daling van 9% ten opzichte van vorig jaar.

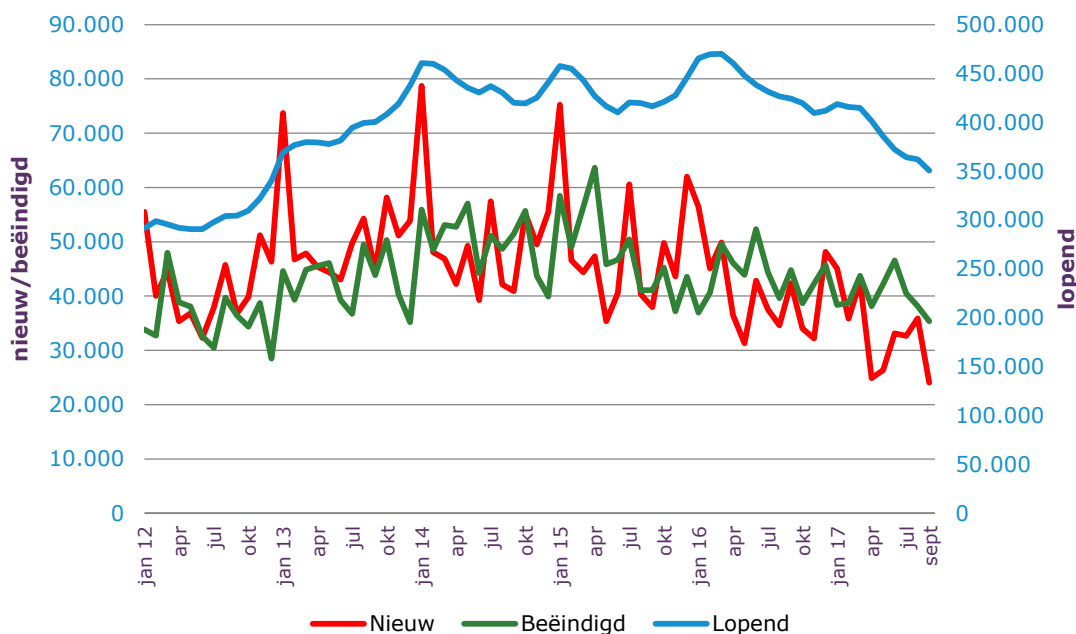
	jan t/m sep		mutatie		aandeel	
	2017	2016	abs	%	2017	2016
Nieuw	300.598	376.647	-76.049	-20,2%		
Beëindigd	361.778	398.268	-36.490	-9,2%	100%	100%
-max duur	125.735	137.795	-12.060	-8,8%	35%	35%
-werkhervatting	127.836	131.786	-3.950	-3,0%	35%	33%
-overige redenen	108.207	128.687	-20.480	-15,9%	30%	32%

### Sterke daling nieuwe uitkeringen bij verzorgenden, bouwberoepen en chauffeurs

In alle beroepsrichtingen is een daling van het aantal nieuwe uitkeringen te zien. De sterkste daling is zien bij de verzorgenden (-38%), de bouwberoepen (37%) en bij de chauffeurs (30%).

In bijna alle sectoren daalt het aantal nieuwe uitkeringen, met uitzondering van de banken waar het aantal nieuwe uitkering gestegen is met 14% ten opzichte van dezelfde periode in 2016. Het aantal nieuwe uitkeringen daalt vooral relatief snel bij het grootwinkelbedrijf (-46%) en in de bouwnijverheid (-45%).

### Nieuwe, lopende en beëindigde ww-uitkeringen



	Lopende		Nieuwe		Beëindigde		Beëindigd werk	
	aantal	mutatie	aantal	mutatie	aantal	mutatie	aantal	mutatie
januari 2013	369.279		73.717		44.625		21.514	
februari	376.687	2,0%	46.726	-36,6%	39.318	-11,9%	18.794	-12,6%
maart	379.697	0,8%	47.870	2,4%	44.860	14,1%	22.643	20,5%
april	379.515	0,0%	45.388	-5,2%	45.570	1,6%	23.639	4,4%
mei	377.770	-0,5%	44.372	-2,2%	46.117	1,2%	23.032	-2,6%
juni	381.555	1,0%	43.046	-3,0%	39.261	-14,9%	18.797	-18,4%
juli	394.578	3,4%	49.768	15,6%	36.745	-6,4%	15.874	-15,6%
augustus	399.321	1,2%	54.267	9,0%	49.524	34,8%	25.831	62,7%
september	400.370	0,3%	44.874	-17,3%	43.825	-11,5%	23.356	-9,6%
oktober	408.201	2,0%	58.153	29,6%	50.322	14,8%	25.044	7,2%
november	419.065	2,7%	51.174	-12,0%	40.310	-19,9%	18.972	-24,2%
december	437.731	4,5%	53.870	5,3%	35.204	-12,7%	13.454	-29,1%
januari 2014	460.491	5,2%	78.700	46,1%	55.940	58,9%	27.406	103,7%
februari	460.070	-0,1%	48.076	-38,9%	48.497	-13,3%	22.584	-17,6%
maart	453.830	-1,4%	46.861	-2,5%	53.101	9,5%	26.675	18,1%
april	443.297	-2,3%	42.215	-9,9%	52.748	-0,7%	27.515	3,1%
mei	435.546	-1,7%	49.281	16,7%	57.032	8,1%	29.146	5,9%
juni	430.582	-1,1%	39.255	-20,3%	44.219	-22,5%	21.314	-26,9%
juli	436.957	1,5%	57.446	46,3%	51.071	15,5%	23.226	9,0%
augustus	430.400	-1,5%	42.139	-26,6%	48.696	-4,7%	26.583	14,5%
september	419.889	-2,4%	40.915	-2,9%	51.426	5,6%	28.683	7,9%
oktober	419.429	-0,1%	55.238	35,0%	55.698	8,3%	28.289	-1,4%
november	425.213	1,4%	49.497	-10,4%	43.713	-21,5%	21.098	-25,4%
december	440.833	3,7%	55.544	12,2%	39.924	-8,7%	16.358	-22,5%
januari 2015	457.614	3,8%	75.251	35,5%	58.470	46,5%	29.739	81,8%
februari	455.138	-0,5%	46.569	-38,1%	49.045	-16,1%	24.082	-19,0%
maart	443.148	-2,6%	44.377	-4,7%	56.367	14,9%	29.137	21,0%
april	426.858	-3,7%	47.334	6,7%	63.623	12,9%	33.478	14,9%
mei	416.337	-2,5%	35.362	-25,3%	45.883	-27,9%	22.504	-32,8%
juni	410.175	-1,5%	40.526	14,6%	46.688	1,8%	23.064	2,5%
juli	420.321	2,5%	60.594	49,5%	50.448	8,1%	22.441	-2,7%
augustus	419.571	-0,2%	40.322	-33,5%	41.085	-18,6%	18.634	-17,0%
september	416.468	-0,7%	37.966	-5,8%	41.070	0,0%	17.787	-4,5%
oktober	420.969	1,1%	49.789	31,1%	45.288	10,3%	18.428	3,6%
november	427.403	1,5%	43.633	-12,4%	37.199	-17,9%	14.634	-20,6%
december	445.879	4,3%	62.015	42,1%	43.539	17,0%	14.346	-2,0%
januari 2016	465.395	4,4%	56.486	-8,9%	36.971	-15,1%	12.628	-12,0%
februari	469.852	1,0%	45.075	-20,2%	40.618	9,9%	13.486	6,8%
maart	470.163	0,1%	49.882	10,7%	49.571	22,0%	15.665	16,2%
april	460.521	-2,1%	36.473	-26,9%	46.115	-7,0%	14.958	-4,5%
mei	447.928	-2,7%	31.319	-14,1%	43.912	-4,8%	14.713	-1,6%
juni	438.484	-2,1%	42.876	36,9%	52.320	19,1%	17.530	19,1%
juli	431.642	-1,6%	37.552	-12,4%	44.392	-15,2%	15.312	-12,7%
augustus	426.637	-1,2%	34.588	-7,9%	39.593	-10,8%	13.445	-12,2%
september	424.257	-0,6%	42.396	22,6%	44.776	13,1%	14.049	4,5%
oktober	419.600	-1,1%	33.999	-19,8%	38.656	-13,7%	11.558	-17,7%
november	409.545	-2,4%	32.187	-5,3%	42.242	9,3%	13.907	20,3%
december	411.990	0,6%	48.159	49,6%	45.714	8,2%	15.679	12,7%
januari 2017	418.709	1,6%	45.087	-6,4%	38.368	-16,1%	13.032	-16,9%
februari	415.801	-0,7%	35.838	-20,5%	38.746	1,0%	11.777	-9,6%
maart	414.750	-0,3%	42.691	19,1%	43.742	12,9%	13.691	16,3%
april	401.483	-3,2%	24.856	-41,8%	38.123	-12,8%	13.329	-2,6%
mei	385.636	-3,9%	26.352	6,0%	42.199	10,7%	15.765	18,3%
juni	372.246	-3,5%	33.152	25,8%	46.542	10,3%	17.976	14,0%
juli	364.422	-2,1%	32.686	-1,4%	40.510	-13,0%	15.769	-12,3%
augustus	362.132	-0,6%	35.874	9,8%	38.164	-5,8%	13.657	-13,4%
september	350.810	-3,1%	24.062	-32,9%	35.384	-7,3%	12.840	-6,0%

	WW-uitkeringen		WW-percentage	
	sep 2017	sep 2016	sep 2017	sep 2016
<b>Totaal</b>	<b>350.810</b>	<b>424.257</b>	<b>3,9%</b>	<b>4,7%</b>
mannen	170.546	208.977	3,6%	4,4%
vrouwen	180.264	215.280	4,3%	5,2%
<b>Leeftijd</b>				
15 - 25 jaar	12.183	16.670	0,9%	1,2%
25 - 35 jaar	56.208	69.843	3,1%	3,8%
35 - 45 jaar	63.887	79.490	3,5%	4,4%
45 - 55 jaar	95.465	118.419	4,4%	5,4%
>= 55 jaar	123.026	139.794	7,2%	8,2%
< 27 jaar	21.203	28.698	1,2%	1,6%
>= 50 jaar	173.810	202.973	6,3%	7,3%
<b>Opleidingsniveau</b>				
basisopleiding	30.228	42.849	6,1%	8,7%
vmbo/mbo alg/mbo 1	76.050	99.036	5,2%	6,7%
vwo/havo	17.957	17.505	2,2%	2,2%
mbo 2 t/m 4	103.823	133.857	3,5%	4,5%
hbo	69.154	82.775	3,6%	4,3%
wo	28.299	30.418	2,4%	2,5%
zonder startkwalificatie	106.278	141.885	5,4%	7,2%
met startkwalificatie	219.233	264.555	3,2%	3,8%
<b>Provincie</b>				
Groningen	12.644	15.360	4,2%	5,1%
Friesland	14.159	17.844	4,3%	5,4%
Drenthe	11.782	14.259	4,8%	5,8%
Overijssel	24.626	31.311	4,1%	5,2%
Flevoland	9.400	11.179	4,3%	5,1%
Gelderland	39.978	50.629	3,8%	4,7%
Utrecht	24.386	28.406	3,5%	4,1%
Noord-Holland	54.104	62.773	3,6%	4,2%
Zuid-Holland	70.978	83.960	3,8%	4,5%
Zeeland	6.144	7.397	3,2%	3,8%
Noord-Brabant	54.166	66.570	4,0%	5,0%
Limburg	23.142	29.015	4,1%	5,1%
<b>Grote steden</b>				
Amsterdam	18.125	20.890	3,8%	4,4%
Rotterdam	14.424	17.300	4,7%	5,6%
Den Haag	10.961	12.931	4,2%	5,0%
Utrecht	6.430	7.488	3,3%	3,8%
<b>Arbeidsmarktregio</b>				
Drenthe	7.001	8.601	5,0%	6,1%
Friesland	14.159	17.844	4,3%	5,4%
Groningen	16.110	19.423	4,2%	5,1%
Regio Zwolle	10.769	13.912	4,0%	5,2%
Stedendriehoek en Noordwest Veluwe	12.426	15.885	4,0%	5,1%
Twente	13.326	16.850	4,1%	5,2%
Achterhoek	5.614	7.325	3,7%	4,8%
FoodValley	5.195	6.505	3,0%	3,8%
Midden-Gelderland	8.783	11.140	4,3%	5,5%
Rivierenland	4.226	5.047	3,5%	4,2%
Rijk van Nijmegen	6.845	8.385	4,0%	4,9%
Flevoland	8.918	10.608	4,3%	5,2%
Amersfoort	6.472	7.477	3,7%	4,3%
Midden-Utrecht	16.144	18.902	3,5%	4,1%
Gooi en Vechtstreek	5.259	5.903	4,0%	4,5%
Noord-Holland Noord	11.382	13.334	3,2%	3,8%
Zaanstreek/Waterland	6.143	7.244	3,5%	4,1%
Zuid-Kennemerland en IJmond	6.852	8.179	3,4%	4,1%
Groot Amsterdam	25.448	29.151	3,7%	4,3%
Haaglanden	15.496	18.269	3,8%	4,5%
Holland Rijnland	9.315	10.972	3,2%	3,8%
Midden-Holland	3.403	3.935	3,5%	4,1%
Zuid-Holland Centraal	6.788	7.805	3,6%	4,1%
Drechtsteden	5.234	6.383	3,8%	4,6%
Gorinchem	2.216	2.682	3,0%	3,6%
Rijnmond	28.690	34.153	4,2%	5,0%
Zeeland	6.144	7.397	3,1%	3,8%
West-Brabant	15.175	18.787	4,2%	5,2%
Helmond-De Peel	5.235	6.926	4,0%	5,2%
Midden-Brabant	10.317	12.412	4,2%	5,0%
Noordoost-Brabant	12.954	15.589	4,0%	4,8%
Zuidoost-Brabant	10.485	12.856	3,9%	4,7%
Midden-Limburg	4.696	6.038	3,9%	5,0%
Noord-Limburg	6.410	8.143	4,4%	5,6%
Zuid-Limburg	11.879	14.641	4,0%	4,9%

# Ingediende ontslagaanvragen en verleende ontslagvergunningen

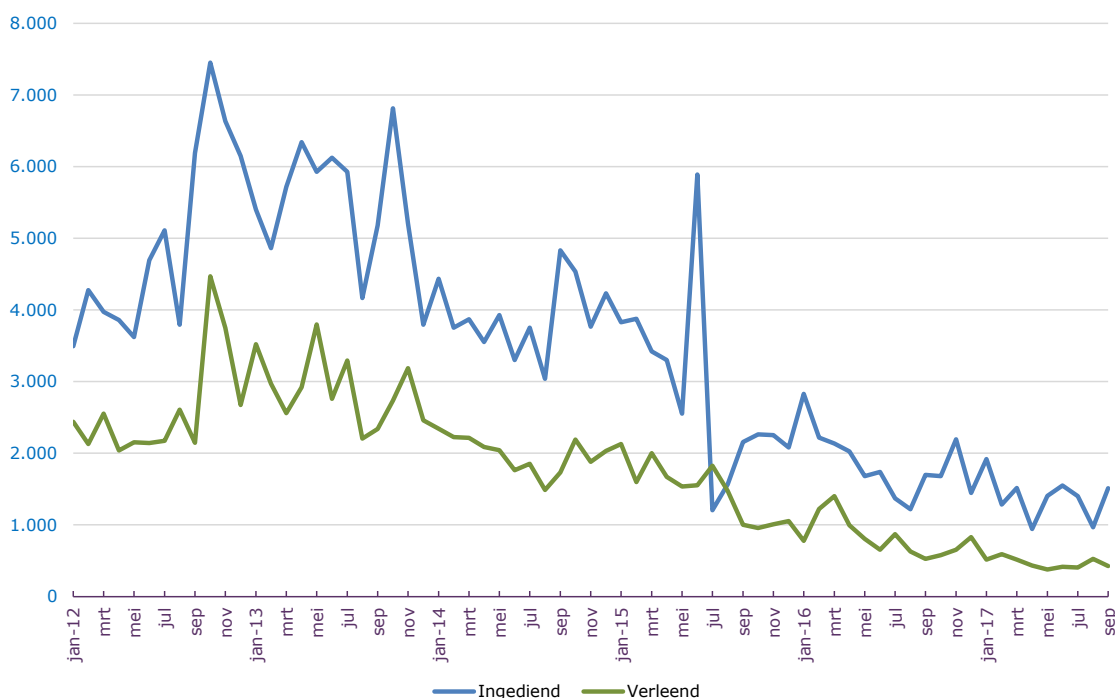
## Daling ontslagaanvragen en –vergunningen ten opzichte van 2016

In de periode januari tot en met september 2017 dienden werkgevers 12.500 ontslagaanvragen in bij UWV. Dit is een afname van ruim een kwart in vergelijking met dezelfde periode in 2016.

UWV verleende in de eerste negen maanden van 2017 4.200 ontslagvergunningen. Dit is bijna een halvering ten opzichte van dezelfde periode in 2016. Bijna tweederde van de ontslagvergunningen werd verleend om bedrijfseconomische redenen.

	jan t/m sept			aandeel	
	2017	2016	% mut.	2017	2016
<b>Ingediend</b>					
-bedrijfseconomisch	10.422	14.501	-28%	83%	86%
-arbeidsongeschiktheid	2.060	2.394	-14%	16%	14%
-andere redenen	11	17	-35%	0%	0%
<b>totaal</b>	<b>12.493</b>	<b>16.912</b>	<b>-26%</b>	<b>100%</b>	<b>100%</b>
<b>Verleend</b>					
-bedrijfseconomisch	2.679	6.133	-56%	64%	78%
-arbeidsongeschiktheid	1.528	1.747	-13%	36%	22%
-andere redenen					
<b>totaal</b>	<b>4.207</b>	<b>7.880</b>	<b>-47%</b>	<b>100%</b>	<b>100%</b>

## Ingediende en verleende ontslagaanvragen



# Statistische bijlage

## Lopende WW-uitkeringen

	2017		mutatie		2016		mutatie 2017 / 2016	
	sep	aug	abs.	%	sep	abs	%	%
<b>Totaal</b>	<b>350.810</b>	<b>362.132</b>	<b>-11.322</b>	<b>-3,1%</b>	<b>424.257</b>	<b>-73.447</b>		<b>-17,3%</b>
<b>Geslacht</b>								
mannen	170.546	176.881	-6.335	-3,6%	208.977	-38.431		-18,4%
vrouwen	180.264	185.251	-4.987	-2,7%	215.280	-35.016		-16,3%
<b>Leeftijd</b>								
15 - 25 jaar	12.183	12.976	-793	-6,1%	16.670	-4.487		-26,9%
25 - 35 jaar	56.208	58.756	-2.548	-4,3%	69.843	-13.635		-19,5%
35 - 45 jaar	63.887	66.280	-2.393	-3,6%	79.490	-15.603		-19,6%
45 - 55 jaar	95.465	98.529	-3.064	-3,1%	118.419	-22.954		-19,4%
>= 55 jaar	123.026	125.546	-2.520	-2,0%	139.794	-16.768		-12,0%
onbekend	41	45			41			
< 27 jaar	21.203	22.481	-1.278	-5,7%	28.698	-7.495		-26,1%
27-50 jaar	155.756	161.788	-6.032	-3,7%	192.545	-36.789		-19,1%
>= 50 jaar	173.810	177.818	-4.008	-2,3%	202.973	-29.163		-14,4%
onbekend	41	45			41			
<b>Verstreken duur uitkering</b>								
< 6 maanden	159.691	168.325	-8.634	-5,1%	204.025	-44.334		-21,7%
6 - 12 maanden	72.408	73.941	-1.533	-2,1%	92.258	-19.850		-21,5%
12 - 24 maanden	78.402	79.725	-1.323	-1,7%	85.865	-7.463		-8,7%
>= 2 jaar	40.309	40.141	168	0,4%	42.109	-1.800		-4,3%
<b>Opleidingsniveau</b>								
basisopleiding	30.228	31.557	-1.329	-4,2%	42.849	-12.621		-29,5%
vmb/mbo alg/mbo 1	76.050	78.683	-2.633	-3,3%	99.036	-22.986		-23,2%
vwo/havo	17.957	18.385	-428	-2,3%	17.505	452		2,6%
mbo 2 t/m 4	103.823	107.752	-3.929	-3,6%	133.857	-30.034		-22,4%
hbo	69.154	71.198	-2.044	-2,9%	82.775	-13.621		-16,5%
wo	28.299	28.912	-613	-2,1%	30.418	-2.119		-7,0%
onbekend	25.299	25.645	-346		17.817	7.482		
<b>Beroepsrichting BRC</b>								
Agrarische beroepen	4.463	4.533	-70	-1,5%	5.580	-1.117		-20,0%
Bedrijfseconomische en Administratieve Beroepen	85.220	87.500	-2.280	-2,6%	97.040	-11.820		-12,2%
Administratieve beroepen	57.116	58.884	-1.768	-3,0%	67.325	-10.209		-15,2%
Ict Beroepen	7.185	7.327	-142	-1,9%	7.578	-393		-5,2%
Zorg en Welzijn Beroepen	31.017	31.913	-896	-2,8%	38.177	-7.160		-18,8%
Verzorgenden	8.730	8.980	-250	-2,8%	12.082	-3.352		-27,7%
Openbaar Bestuur, Veiligheid En Juridische Beroepen	6.646	6.941	-295	-4,3%	7.764	-1.118		-14,4%
Pedagogische beroepen	18.807	19.165	-358	-1,9%	23.572	-4.765		-20,2%
Creatieve En Taalkundige Beroepen	7.727	7.976	-249	-3,1%	9.018	-1.291		-14,3%
Technische Beroepen	56.524	58.953	-2.429	-4,1%	75.436	-18.912		-25,1%
Bouwberoepen	11.561	12.296	-735	-6,0%	18.881	-7.320		-38,8%
Transport en Logistiek Beroepen	26.249	27.619	-1.370	-5,0%	35.038	-8.789		-25,1%
Chauffeurs etc.	14.981	15.805	-824	-5,2%	20.357	-5.376		-26,4%
Dienstverlenende Beroepen	25.156	26.006	-850	-3,3%	30.787	-5.631		-18,3%
Schoonmakers en keukenhulpen	11.492	11.943	-451	-3,8%	14.471	-2.979		-20,6%
Commerciële Beroepen	41.985	43.150	-1.165	-2,7%	49.441	-7.456		-15,1%
Verkopers	27.624	28.395	-771	-2,7%	33.983	-6.359		-18,7%
Managers	28.525	29.240	-715	-2,4%	29.723	-1.198		-4,0%
Onbekend	11.306	11.809	-503		15.103	-3.797		
<b>Sector</b>								
Landbouw en visserij	4.655	4.711	-56	-1,2%	5.756	-1.101		-19,1%
Industrie, delfstoffen en energie etc.	47.791	49.345	-1.554	-3,1%	55.232	-7.441		-13,5%
Grafische industrie	2.367	2.456	-89	-3,6%	3.064	-697		-22,7%
Metaal- en technische bedrijven	14.129	14.685	-556	-3,8%	18.494	-4.365		-23,6%
Metaalindustrie	5.700	5.868	-168	-2,9%	6.123	-423		-6,9%
Bouwnijverheid	7.313	7.864	-551	-7,0%	12.490	-5.177		-41,4%
Bouwbedrijf	5.322	5.714	-392	-6,9%	9.310	-3.988		-42,8%
Handel	53.830	55.459	-1.629	-2,9%	67.149	-13.319		-19,8%
Detailhandel	19.418	19.911	-493	-2,5%	24.917	-5.499		-22,1%
Grootwinkelbedrijf	11.221	11.667	-446	-3,8%	14.654	-3.433		-23,4%
Groothandel	23.191	23.881	-690	-2,9%	27.578	-4.387		-15,9%
Horeca	11.988	12.379	-391	-3,2%	14.729	-2.741		-18,6%
Vervoer en opslag	21.705	22.962	-1.257	-5,5%	27.084	-5.379		-19,9%
Financiële en zakelijke diensten	118.951	122.609	-3.658	-3,0%	138.540	-19.589		-14,1%
Banken	11.727	11.765	-38	-0,3%	10.818	909		8,4%
Reiniging	6.541	6.782	-241	-3,6%	7.638	-1.097		-14,4%
Uitzendbedrijven	29.803	31.130	-1.327	-4,3%	41.515	-11.712		-28,2%
Zakelijke dienstverlening	57.802	59.521	-1.719	-2,9%	63.930	-6.128		-9,6%
Openbaar bestuur	4.896	5.017	-121	-2,4%	5.427	-531		-9,8%
Onderwijs	16.440	16.471	-31	-0,2%	18.138	-1.698		-9,4%
Gezondheidszorg, welzijn en cultuur	62.214	64.258	-2.044	-3,2%	78.538	-16.324		-20,8%
Culturele instellingen	4.463	4.667	-204	-4,4%	5.359	-896		-16,7%
Gezondheidszorg en welzijn	57.751	59.591	-1.840	-3,1%	73.179	-15.428		-21,1%
Onbekende sector	1.027	1.057	-30		1.174	-147		



## Lopende WW-uitkeringen naar regio

	2017		mutatie		2016		mutatie 2017/2016	
	sep	aug	abs.	%	sep	abs	abs	%
<b>Totaal</b>	<b>350.810</b>	<b>362.132</b>	<b>-11.322</b>	<b>-3,1%</b>	<b>424.257</b>	<b>-73.447</b>	<b>-17,3%</b>	
<b>Provincies</b>								
Groningen	12.644	13.102	-458	-3,5%	15.360	-2.716	-17,7%	
Friesland	14.159	14.613	-454	-3,1%	17.844	-3.685	-20,7%	
Drenthe	11.782	12.108	-326	-2,7%	14.259	-2.477	-17,4%	
Overijssel	24.626	25.452	-826	-3,2%	31.311	-6.685	-21,4%	
Flevoland	9.400	9.683	-283	-2,9%	11.179	-1.779	-15,9%	
Gelderland	39.978	41.349	-1371	-3,3%	50.629	-10.651	-21,0%	
Utrecht	24.386	25.176	-790	-3,1%	28.406	-4.020	-14,2%	
Noord-Holland	54.104	55.904	-1800	-3,2%	62.773	-8.669	-13,8%	
Zuid-Holland	70.978	72.781	-1803	-2,5%	83.960	-12.982	-15,5%	
Zeeland	6.144	6.353	-209	-3,3%	7.397	-1.253	-16,9%	
Noord-Brabant	54.166	56.091	-1925	-3,4%	66.570	-12.404	-18,6%	
Limburg	23.142	24.014	-872	-3,6%	29.015	-5.873	-20,2%	
Onbekend	5.301	5.506	-205		5.554	-253		
<b>Grote gemeenten</b>								
Amsterdam	18.125	18.837	-712	-3,8%	20.890	-2.765	-13,2%	
Rotterdam	14.424	14.859	-435	-2,9%	17.300	-2.876	-16,6%	
Den Haag	10.961	11.178	-217	-1,9%	12.931	-1.970	-15,2%	
Utrecht	6.430	6.632	-202	-3,0%	7.488	-1.058	-14,1%	
<b>Arbeidsmarktregio</b>								
Drenthe	7.001	7.207	-206	-2,9%	8.601	-1.600	-18,6%	
Friesland	14.159	14.613	-454	-3,1%	17.844	-3.685	-20,7%	
Groningen	16.110	16.644	-534	-3,2%	19.423	-3.313	-17,1%	
Regio Zwolle	10.769	11.176	-407	-3,6%	13.912	-3.143	-22,6%	
Stedendriehoek en Noordwest Veluwe	12.426	12.806	-380	-3,0%	15.885	-3.459	-21,8%	
Twente	13.326	13.772	-446	-3,2%	16.850	-3.524	-20,9%	
Achterhoek	5.614	5.801	-187	-3,2%	7.325	-1.711	-23,4%	
FoodValley	5.195	5.396	-201	-3,7%	6.505	-1.310	-20,1%	
Midden-Gelderland	8.783	9.077	-294	-3,2%	11.140	-2.357	-21,2%	
Rivierenland	4.226	4.363	-137	-3,1%	5.047	-821	-16,3%	
Rijk van Nijmegen	6.845	7.089	-244	-3,4%	8.385	-1.540	-18,4%	
Flevoland	8.918	9.164	-246	-2,7%	10.608	-1.690	-15,9%	
Amersfoort	6.472	6.631	-159	-2,4%	7.477	-1.005	-13,4%	
Midden-Utrecht	16.144	16.729	-585	-3,5%	18.902	-2.758	-14,6%	
Gooi en Vechtstreek	5.259	5.366	-107	-2,0%	5.903	-644	-10,9%	
Noord-Holland Noord	11.382	11.806	-424	-3,6%	13.334	-1.952	-14,6%	
Zaanstreek/Waterland	6.143	6.342	-199	-3,1%	7.244	-1.101	-15,2%	
Zuid-Kennemerland en IJmond	6.852	7.079	-227	-3,2%	8.179	-1.327	-16,2%	
Groot Amsterdam	25.448	26.314	-866	-3,3%	29.151	-3.703	-12,7%	
Haaglanden	15.496	15.794	-298	-1,9%	18.269	-2.773	-15,2%	
Holland Rijnland	9.315	9.536	-221	-2,3%	10.972	-1.657	-15,1%	
Midden-Holland	3.403	3.495	-92	-2,6%	3.935	-532	-13,5%	
Zuid-Holland Centraal	6.788	6.963	-175	-2,5%	7.805	-1.017	-13,0%	
Drechtsteden	5.234	5.408	-174	-3,2%	6.383	-1.149	-18,0%	
Gorinchem	2.216	2.285	-69	-3,0%	2.682	-466	-17,4%	
Rijnmond	28.690	29.471	-781	-2,7%	34.153	-5.463	-16,0%	
Zeeland	6.144	6.353	-209	-3,3%	7.397	-1.253	-16,9%	
West-Brabant	15.175	15.753	-578	-3,7%	18.787	-3.612	-19,2%	
Helmond-De Peel	5.235	5.411	-176	-3,3%	6.926	-1.691	-24,4%	
Midden-Brabant	10.317	10.666	-349	-3,3%	12.412	-2.095	-16,9%	
Noordoost-Brabant	12.954	13.435	-481	-3,6%	15.589	-2.635	-16,9%	
Zuidoost-Brabant	10.485	10.826	-341	-3,1%	12.856	-2.371	-18,4%	
Midden-Limburg	4.696	4.895	-199	-4,1%	6.038	-1.342	-22,2%	
Noord-Limburg	6.410	6.660	-250	-3,8%	8.143	-1.733	-21,3%	
Zuid-Limburg	11.879	12.300	-421	-3,4%	14.641	-2.762	-18,9%	
Onbekend	5.301	5.506	-205		5.554	-253		

## Nieuwe WW-uitkeringen

	jan t/m sep		mutatie		Aandeel	
	2017	2016	abs.	%	2017	2016
<b>Totaal</b>	<b>300.598</b>	<b>376.647</b>	<b>-76.049</b>	<b>-20,2%</b>		
<b>Geslacht</b>						
mannen	154.529	193.714	-39.185	-20,2%	51%	51%
vrouwen	146.069	182.933	-36.864	-20,2%	49%	49%
<b>Leeftijd</b>						
15 - 25 jaar	30.035	39.233	-9.198	-23,4%	10%	10%
25 - 35 jaar	87.306	106.885	-19.579	-18,3%	29%	28%
35 - 45 jaar	64.249	82.212	-17.963	-21,8%	21%	22%
45 - 55 jaar	67.106	86.305	-19.199	-22,2%	22%	23%
>= 55 jaar	51.814	61.888	-10.074	-16,3%	17%	16%
onbekend	88	124	-36			
< 27 jaar	47.741	61.443	-13.702	-22,3%	16%	16%
27-50 jaar	168.426	211.269	-42.843	-20,3%	56%	56%
>=50 jaar	84.343	103.811	-19.468	-18,8%	28%	28%
onbekend	88	124	-36			
<b>Maximale duur uitkering</b>						
< 6 maanden	93.719	113.755	-20.036	-17,6%	31%	30%
6 - 12 maanden	51.117	60.445	-9.328	-15,4%	17%	16%
12 - 24 maanden	87.374	95.446	-8.072	-8,5%	29%	25%
>= 2 jaar	68.388	107.001	-38.613	-36,1%	23%	28%
<b>Opleidingsniveau</b>						
basisopleiding	28.202	42.212	-14.010	-33,2%	9%	11%
vmb/mbo alg/mbo 1	57.956	80.212	-22.256	-27,7%	19%	21%
vwo/havo	15.239	16.868	-1.629	-9,7%	5%	4%
mbo 2 t/m 4	87.416	123.066	-35.650	-29,0%	29%	33%
hbo	47.771	64.668	-16.897	-26,1%	16%	17%
wo	21.939	26.756	-4.817	-18,0%	7%	7%
onbekend	42.075	22.865	19.210			
<b>Beroepsrichting BRC</b>						
Agrarische beroepen	5.160	6.892	-1.732	-25,1%	2%	2%
Bedrijfseconomische en Administratieve Beroepen	58.468	71.207	-12.739	-17,9%	19%	19%
Administratieve beroepen	38.888	48.406	-9.518	-19,7%	13%	13%
Ict Beroepen	5.548	6.358	-810	-12,7%	2%	2%
Zorg en Welzijn Beroepen	22.891	31.718	-8.827	-27,8%	8%	8%
Verzorgenden	5.638	9.063	-3.425	-37,8%	2%	2%
Openbaar Bestuur, Veiligheid En Juridische Beroepen	5.597	7.016	-1.419	-20,2%	2%	2%
Pedagogische beroepen	13.385	18.634	-5.249	-28,2%	4%	5%
Creatieve En Taalkundige Beroepen	6.334	8.096	-1.762	-21,8%	2%	2%
Technische Beroepen	58.474	80.977	-22.503	-27,8%	19%	21%
Bouwberoepen	13.526	21.625	-8.099	-37,5%	4%	6%
Transport en Logistiek Beroepen	25.303	35.124	-9.821	-28,0%	8%	9%
Chauffeurs etc.	13.419	19.143	-5.724	-29,9%	4%	5%
Dienstverlenende Beroepen	20.509	26.884	-6.375	-23,7%	7%	7%
Schoonmakers en keukenhulpen	8.840	11.842	-3.002	-25,4%	3%	3%
Commerciële Beroepen	32.337	42.406	-10.069	-23,7%	11%	11%
Verkopers	20.999	28.951	-7.952	-27,5%	7%	8%
Managers	18.424	21.289	-2.865	-13,5%	6%	6%
Onbekend	28.168	20.045	8.123			
<b>Sector</b>						
Landbouw en visserij	5.223	6.777	-1.554	-22,9%	2%	2%
Industrie, delfstoffen en energie etc.	40.575	45.467	-4.892	-10,8%	13%	12%
Grafische industrie	1.354	1.601	-247	-15,4%	0%	0%
Metaal- en technische bedrijven	11.877	15.873	-3.996	-25,2%	4%	4%
Metaalindustrie	4.216	4.700	-484	-10,3%	1%	1%
Bouwnijverheid	5.421	9.920	-4.499	-45,4%	2%	3%
Bouwbedrijf	3.944	7.574	-3.630	-47,9%	1%	2%
Handel	44.292	61.428	-17.136	-27,9%	15%	16%
Detailhandel	17.362	22.020	-4.658	-21,2%	6%	6%
Grootwinkelbedrijf	9.611	17.719	-8.108	-45,8%	3%	5%
Groothandel	17.319	21.689	-4.370	-20,1%	6%	6%
Horeca	13.255	15.749	-2.494	-15,8%	4%	4%
Vervoer en opslag	22.673	27.755	-5.082	-18,3%	8%	7%
Financiële en zakelijke diensten	111.395	132.270	-20.875	-15,8%	37%	35%
Banken	5.870	5.158	712	13,8%	2%	1%
Reiniging	6.689	6.941	-252	-3,6%	2%	2%
Uitzendbedrijven	39.780	54.090	-14.310	-26,5%	13%	14%
Zakelijke dienstverlening	50.996	56.917	-5.921	-10,4%	17%	15%
Openbaar bestuur	3.229	3.757	-528	-14,1%	1%	1%
Onderwijs	11.687	13.794	-2.107	-15,3%	4%	4%
Gezondheidszorg, welzijn en cultuur	41.624	58.214	-16.590	-28,5%	14%	15%
Culturele instellingen	3.662	4.694	-1.032	-22,0%	1%	1%
Gezondheidszorg en welzijn	37.962	53.520	-15.558	-29,1%	13%	14%
Onbekende sector	1.224	1.516	-292			

## Nieuwe WW-uitkeringen naar regio

	jan t/m sep		mutatie	
	2017	2016	abs.	%
<b>Totaal</b>	<b>300.598</b>	<b>376.647</b>	<b>-76.049</b>	<b>-20,2%</b>
<b>Provincies</b>				
Groningen	11.151	13.936	-2.785	-20,0%
Friesland	11.738	15.410	-3.672	-23,8%
Drenthe	9.531	12.560	-3.029	-24,1%
Overijssel	20.862	27.669	-6.807	-24,6%
Flevoland	8.144	9.660	-1.516	-15,7%
Gelderland	31.351	41.793	-10.442	-25,0%
Utrecht	19.533	24.092	-4.559	-18,9%
Noord-Holland	47.157	56.613	-9.456	-16,7%
Zuid-Holland	62.499	75.632	-13.133	-17,4%
Zeeland	4.975	6.168	-1.193	-19,3%
Noord-Brabant	44.582	56.877	-12.295	-21,6%
Limburg	19.339	25.549	-6.210	-24,3%
Onbekend	9.736	10.688	-952	
<b>Grote gemeenten</b>				
Amsterdam	17.720	20.786	-3.066	-14,8%
Rotterdam	14.671	17.275	-2.604	-15,1%
Den Haag	10.944	12.898	-1.954	-15,1%
Utrecht	6.174	7.508	-1.334	-17,8%
<b>Arbeidsmarktregio</b>				
Drenthe	5.893	7.895	-2.002	-25,4%
Friesland	11.738	15.410	-3.672	-23,8%
Groningen	13.767	17.258	-3.491	-20,2%
Regio Zwolle	8.809	12.316	-3.507	-28,5%
Stedendriehoek en Noordwest Veluwe	9.805	13.262	-3.457	-26,1%
Twente	11.563	14.834	-3.271	-22,1%
Achterhoek	4.426	6.016	-1.590	-26,4%
FoodValley	4.005	5.349	-1.344	-25,1%
Midden-Gelderland	6.959	9.321	-2.362	-25,3%
Rivierenland	3.370	4.231	-861	-20,3%
Rijk van Nijmegen	5.390	6.826	-1.436	-21,0%
Flevoland	7.644	9.156	-1.512	-16,5%
Amersfoort	4.955	6.043	-1.088	-18,0%
Midden-Utrecht	13.276	16.341	-3.065	-18,8%
Gooi en Vechtstreek	4.056	4.487	-431	-9,6%
Noord-Holland Noord	9.719	12.132	-2.413	-19,9%
Zaanstreek/Waterland	5.004	6.085	-1.081	-17,8%
Zuid-Kennemerland en IJmond	5.767	7.040	-1.273	-18,1%
Groot Amsterdam	23.317	27.666	-4.349	-15,7%
Haaglanden	14.713	17.484	-2.771	-15,8%
Holland Rijnland	7.403	9.308	-1.905	-20,5%
Midden-Holland	2.835	3.318	-483	-14,6%
Zuid-Holland Centraal	5.333	6.451	-1.118	-17,3%
Drechtsteden	4.315	5.620	-1.305	-23,2%
Gorinchem	1.776	2.136	-360	-16,9%
Rijnmond	26.238	31.491	-5.253	-16,7%
Zeeland	4.975	6.168	-1.193	-19,3%
West-Brabant	11.892	15.683	-3.791	-24,2%
Helmond-De Peel	4.547	6.155	-1.608	-26,1%
Midden-Brabant	8.728	10.810	-2.082	-19,3%
Noordoost-Brabant	10.600	13.288	-2.688	-20,2%
Zuidoost-Brabant	8.815	10.941	-2.126	-19,4%
Midden-Limburg	3.883	5.228	-1.345	-25,7%
Noord-Limburg	5.253	7.236	-1.983	-27,4%
Zuid-Limburg	10.093	12.974	-2.881	-22,2%
Onbekend	9.736	10.688	-952	

## Beëindigde WW-uitkeringen

	jan t/m sep		mutatie		Aandeel	
	2017	2016	abs.	%	2017	2016
<b>Totaal</b>	<b>361.778</b>	<b>398.268</b>	<b>-36.490</b>	<b>-9,2%</b>		
<b>Reden</b>						
maximale duur	125.735	137.795	-12.060	-8,8%	35%	35%
werkhervatting	127.836	131.786	-3.950	-3,0%	35%	33%
overig	108.207	128.687	-20.480	-15,9%	30%	32%
<b>Geslacht</b>						
mannen	189.741	213.727	-23.986	-11,2%	52%	54%
vrouwen	172.037	184.541	-12.504	-6,8%	48%	46%
<b>Leeftijd</b>						
15 - 25 jaar	32.136	39.218	-7.082	-18,1%	9%	10%
25 - 35 jaar	97.107	108.716	-11.609	-10,7%	27%	27%
35 - 45 jaar	75.402	85.309	-9.907	-11,6%	21%	21%
45 - 55 jaar	83.089	92.193	-9.104	-9,9%	23%	23%
>= 55 jaar	73.963	72.731	1.232	1,7%	20%	18%
onbekend	81	101	-20			
< 27 jaar	51.913	61.858	-9.945	-16,1%	14%	16%
27-50 jaar	194.818	218.462	-23.644	-10,8%	54%	55%
>= 50 jaar	114.966	117.847	-2.881	-2,4%	32%	30%
onbekend	81	101	-20			
<b>Verstreken duur uitkering</b>						
< 6 maanden	205.494	236.218	-30.724	-13,0%	57%	59%
6 - 12 maanden	66.230	67.145	-915	-1,4%	18%	17%
12 - 24 maanden	47.056	48.654	-1.598	-3,3%	13%	12%
>= 2 jaar	42.998	46.251	-3.253	-7,0%	12%	12%
<b>Opleidingsniveau</b>						
basisopleiding	38.829	50.984	-12.155	-23,8%	11%	13%
vmb/mbo alg/mbo 1	79.630	92.661	-13.031	-14,1%	22%	23%
vwo/havo	16.343	16.252	91	0,6%	5%	4%
mbo 2 t/m 4	117.262	140.168	-22.906	-16,3%	32%	35%
hbo	58.342	66.458	-8.116	-12,2%	16%	17%
wo	24.001	26.586	-2.585	-9,7%	7%	7%
onbekend	27.371	5.159	22.212			
<b>Beroepsrichting BRC</b>						
Agrarische beroepen	8.979	10.120	-1.141	-11,3%	2%	3%
Bedrijfseconomische en Administratieve Beroepen	70.959	75.637	-4.678	-6,2%	20%	19%
Administratieve beroepen	49.175	52.507	-3.332	-6,3%	14%	13%
Ict Beroepen	6.117	6.298	-181	-2,9%	2%	2%
Zorg en Welzijn Beroepen	28.942	33.549	-4.607	-13,7%	8%	8%
Verzorgenden	7.980	9.769	-1.789	-18,3%	2%	2%
Openbaar Bestuur, Veiligheid En Juridische Beroepen	6.718	7.640	-922	-12,1%	2%	2%
Pedagogische beroepen	15.101	19.119	-4.018	-21,0%	4%	5%
Creatieve En Taalkundige Beroepen	7.280	7.900	-620	-7,8%	2%	2%
Technische Beroepen	78.391	95.858	-17.467	-18,2%	22%	24%
Bouwberoepen	21.074	28.816	-7.742	-26,9%	6%	7%
Transport en Logistiek Beroepen	34.490	41.579	-7.089	-17,0%	10%	10%
Chauffeurs etc.	19.170	23.927	-4.757	-19,9%	5%	6%
Dienstverlenende Beroepen	27.983	31.892	-3.909	-12,3%	8%	8%
Schoonmakers en keukenhulpen	12.356	14.014	-1.658	-11,8%	3%	4%
Commerciële Beroepen	40.268	43.069	-2.801	-6,5%	11%	11%
Verkopers	27.342	29.848	-2.506	-8,4%	8%	7%
Managers	20.884	21.023	-139	-0,7%	6%	5%
Onbekend	15.666	4.584	11.082			
<b>Sector</b>						
Landbouw en visserij	7.693	8.838	-1.145	-13,0%	2%	2%
Industrie, delfstoffen en energie etc.	46.888	46.733	155	0,3%	13%	12%
Grafische industrie	1.810	1.974	-164	-8,3%	1%	0%
Metaal- en technische bedrijven	15.111	17.968	-2.857	-15,9%	4%	5%
Metaalindustrie	4.591	4.278	313	7,3%	1%	1%
Bouwnijverheid	10.129	15.496	-5.367	-34,6%	3%	4%
Bouwbedrijf	7.159	11.410	-4.251	-37,3%	2%	3%
Handel	53.913	59.088	-5.175	-8,8%	15%	15%
Detailhandel	21.569	23.522	-1.953	-8,3%	6%	6%
Grootwinkelbedrijf	11.810	13.578	-1.768	-13,0%	3%	3%
Groothandel	20.534	21.988	-1.454	-6,6%	6%	6%
Horeca	17.063	18.246	-1.183	-6,5%	5%	5%
Vervoer en opslag	27.273	29.829	-2.556	-8,6%	8%	7%
Financiële en zakelijke diensten	130.601	142.842	-12.241	-8,6%	36%	36%
Banken	5.114	5.093	21	0,4%	1%	1%
Reiniging	7.671	7.648	23	0,3%	2%	2%
Uitzendbedrijven	53.346	64.870	-11.524	-17,8%	15%	16%
Zakelijke dienstverlening	55.307	55.323	-16	0,0%	15%	14%
Openbaar bestuur	3.601	3.839	-238	-6,2%	1%	1%
Onderwijs	10.348	11.600	-1.252	-10,8%	3%	3%
Gezondheidszorg, welzijn en cultuur	52.888	60.340	-7.452	-12,4%	15%	15%
Culturele instellingen	4.620	5.165	-545	-10,6%	1%	1%
Gezondheidszorg en welzijn	48.268	55.175	-6.907	-12,5%	13%	14%
Onbekende sector	1.381	1.417	-36			

## Beëindigde WW-uitkeringen naar regio

	jan t/ m sep		mutatie	
	2017	2016	abs.	%
<b>Totaal</b>	<b>361.778</b>	<b>398.268</b>	<b>-36.490</b>	<b>-9,2%</b>
<b>Provincies</b>				
Groningen	13.589	14.620	-1.031	-7,1%
Friesland	15.768	17.811	-2.043	-11,5%
Drenthe	11.959	13.660	-1.701	-12,5%
Overijssel	25.852	29.351	-3.499	-11,9%
Flevoland	9.617	10.173	-556	-5,5%
Gelderland	39.710	44.808	-5.098	-11,4%
Utrecht	22.139	24.266	-2.127	-8,8%
Noord-Holland	52.959	55.639	-2.680	-4,8%
Zuid-Holland	73.407	79.657	-6.250	-7,8%
Zeeland	6.629	7.669	-1.040	-13,6%
Noord-Brabant	52.672	59.797	-7.125	-11,9%
Limburg	24.532	28.170	-3.638	-12,9%
Onbekend	12.945	12.647	298	
<b>Grote gemeenten</b>				
Amsterdam	19.049	19.190	-141	-0,7%
Rotterdam	16.798	18.720	-1.922	-10,3%
Den Haag	12.928	13.536	-608	-4,5%
Utrecht	6.748	7.186	-438	-6,1%
<b>Arbeidsmarktregio</b>				
Drenthe	7.506	8.693	-1.187	-13,7%
Friesland	15.768	17.811	-2.043	-11,5%
Groningen	16.844	18.211	-1.367	-7,5%
Regio Zwolle	11.286	13.066	-1.780	-13,6%
Stedendriehoek en Noordwest Veluwe	12.368	13.608	-1.240	-9,1%
Twente	14.124	15.978	-1.854	-11,6%
Achterhoek	5.775	6.728	-953	-14,2%
FoodValley	5.083	5.831	-748	-12,8%
Midden-Gelderland	8.823	9.798	-975	-10,0%
Rivierenland	4.048	4.723	-675	-14,3%
Rijk van Nijmegen	6.529	7.208	-679	-9,4%
Flevoland	9.082	9.644	-562	-5,8%
Amersfoort	5.597	6.170	-573	-9,3%
Midden-Utrecht	15.011	16.306	-1.295	-7,9%
Gooi en Vechtstreek	4.436	4.550	-114	-2,5%
Groot Amsterdam	25.183	25.703	-520	-2,0%
Noord-Holland Noord	11.554	12.679	-1.125	-8,9%
Zaanstreek/Waterland	5.801	6.472	-671	-10,4%
Zuid-Kennemerland en IJmond	6.738	7.075	-337	-4,8%
Haaglanden	17.348	18.301	-953	-5,2%
Holland Rijnland	8.874	9.570	-696	-7,3%
Midden-Holland	3.266	3.400	-134	-3,9%
Zuid-Holland Centraal	6.097	6.356	-259	-4,1%
Drechtsteden	5.170	5.781	-611	-10,6%
Gorinchem	2.252	2.398	-146	-6,1%
Rijnmond	30.583	34.047	-3.464	-10,2%
Zeeland	6.629	7.669	-1.040	-13,6%
Helmond-De Peel	5.767	6.559	-792	-12,1%
Midden-Brabant	9.938	11.268	-1.330	-11,8%
Noordoost-Brabant	12.140	13.875	-1.735	-12,5%
Zuidoost-Brabant	9.985	11.195	-1.210	-10,8%
West-Brabant	14.842	16.900	-2.058	-12,2%
Midden-Limburg	5.058	5.748	-690	-12,0%
Noord-Limburg	7.075	8.224	-1.149	-14,0%
Zuid-Limburg	12.253	14.076	-1.823	-13,0%
Onbekend	12.945	12.647	298	

## Beëindigde WW-uitkeringen vanwege werkherhervatting, cumulatief

	2017	2016	% mut.	2017	2016	% mut.	2017	2016
<b>Totaal</b>	<b>361.778</b>	<b>398.268</b>	<b>-9,2%</b>	<b>127.836</b>	<b>131.786</b>	<b>-3,0%</b>	<b>35%</b>	<b>33%</b>
<b>Geslacht</b>								
mannen	189.741	213.727	-11,2%	71.772	76.407	-6,1%	38%	36%
vrouwen	172.037	184.541	-6,8%	56.064	55.379	1,2%	33%	30%
<b>Leeftijd</b>								
15 - 25 jaar	32.136	39.218	-18,1%	7.006	7.125	-1,7%	22%	18%
25 - 35 jaar	97.107	108.716	-10,7%	32.009	32.702	-2,1%	33%	30%
35 - 45 jaar	75.402	85.309	-11,6%	31.208	33.711	-7,4%	41%	40%
45 - 55 jaar	83.089	92.193	-9,9%	36.311	38.349	-5,3%	44%	42%
>= 55 jaar	73.963	72.731	1,7%	21.288	19.890	7,0%	29%	27%
onbekend	81	101	-19,8%	14	9			
< 27 jaar	51.913	61.858	-16,1%	12.774	12.976	-1,6%	25%	21%
27-50 jaar	194.818	218.462	-10,8%	76.247	80.668	-5,5%	39%	37%
>= 50 jaar	114.966	117.847	-2,4%	38.801	38.133	1,8%	34%	32%
onbekend	81	101	-19,8%	14	9			
<b>Verstreken duur uitkering</b>								
< 6 maanden	205.494	236.218	-13,0%	81.053	85.405	-5,1%	39%	36%
6 - 12 maanden	66.230	67.145	-1,4%	28.712	27.687	3,7%	43%	41%
12 - 24 maanden	47.056	48.654	-3,3%	14.648	15.317	-4,4%	31%	31%
>= 2 jaar	42.998	46.251	-7,0%	3.423	3.377	1,4%	8%	7%
<b>Opleidingsniveau</b>								
basisopleiding	38.829	50.984	-23,8%	10.647	11.904	-10,6%	27%	23%
vmb/mbo alg/mbo 1	79.630	92.661	-14,1%	27.365	28.578	-4,2%	34%	31%
vwo/havo	16.343	16.252	0,6%	5.078	4.152	22,3%	31%	26%
mbo 2 t/m 4	117.262	140.168	-16,3%	45.504	49.812	-8,6%	39%	36%
hbo	58.342	66.458	-12,2%	23.350	26.305	-11,2%	40%	40%
wo	24.001	26.586	-9,7%	9.469	10.266	-7,8%	39%	39%
onbekend	27.371	5.159		6.423	769			
<b>Beroepsrichting BRC</b>								
Agrarische beroepen	8.979	10.120	-11,3%	3.519	3.766	-6,6%	39%	37%
Bedrijfseconomische en Administratieve Beroepen	70.959	75.637	-6,2%	24.600	24.642	-0,2%	35%	33%
Administratieve beroepen	49.175	52.507	-6,3%	15.957	15.796	1,0%	32%	30%
Ict Beroepen	6.117	6.298	-2,9%	2.246	2.085	7,7%	37%	33%
Zorg en Welzijn Beroepen	28.942	33.549	-13,7%	9.621	10.420	-7,7%	33%	31%
Verzorgenden	7.980	9.769	-18,3%	2.411	2.522	-4,4%	30%	26%
Openbaar Bestuur, Veiligheid En Juridische Beroepen	6.718	7.640	-12,1%	2.430	2.514	-3,3%	36%	33%
Pedagogische beroepen	15.101	19.119	-21,0%	5.227	6.196	-15,6%	35%	32%
Creatieve En Taalkundige Beroepen	7.280	7.900	-7,8%	2.439	2.546	-4,2%	34%	32%
Technische Beroepen	78.391	95.858	-18,2%	31.361	35.710	-12,2%	40%	37%
Bouwberoepen	21.074	28.816	-26,9%	10.841	13.634	-20,5%	51%	47%
Transport en Logistiek Beroepen	34.490	41.579	-17,0%	12.130	13.089	-7,3%	35%	31%
Chauffeurs etc.	19.170	23.927	-19,9%	7.700	8.773	-12,2%	40%	37%
Dienstverlenende Beroepen	27.983	31.892	-12,3%	8.494	8.468	0,3%	30%	27%
Schoonmakers en keukenhulpverleners	12.356	14.014	-11,8%	3.388	3.230	4,9%	27%	23%
Commerciële Beroepen	40.268	43.069	-6,5%	14.056	13.341	5,4%	35%	31%
Verkopers	27.342	29.848	-8,4%	8.746	8.185	6,9%	32%	27%
Managers	20.884	21.023	-0,7%	8.295	8.418	-1,5%	40%	40%
Onbekend	15.666	4.584		3.418	591			
<b>Sector</b>								
Landbouw en visserij	7.693	8.838	-13,0%	2.925	3.183	-8,1%	38%	36%
Industrie, delfstoffen en energie etc.	46.888	46.733	0,3%	16.357	15.884	3,0%	35%	34%
Grafische industrie	1.810	1.974	-8,3%	515	609	-15,4%	28%	31%
Metaal- en technische bedrijven	15.111	17.968	-15,9%	6.086	6.999	-13,0%	40%	39%
Metaalindustrie	4.591	4.278	7,3%	1.822	1.533	18,9%	40%	36%
Bouwnijverheid	10.129	15.496	-34,6%	4.668	7.025	-33,6%	46%	45%
Bouwbedrijf	7.159	11.410	-37,3%	3.144	5.138	-38,8%	44%	45%
Handel	53.913	59.088	-8,8%	17.730	17.423	1,8%	33%	29%
Detailhandel	21.569	23.522	-8,3%	6.743	6.579	2,5%	31%	28%
Grootwinkelbedrijf	11.810	13.578	-13,0%	3.486	3.387	2,9%	30%	25%
Groothandel	20.534	21.988	-6,6%	7.501	7.457	0,6%	37%	34%
Horeca	17.063	18.246	-6,5%	5.602	5.371	4,3%	33%	29%
Vervoer en opslag	27.273	29.829	-8,6%	8.926	8.587	3,9%	33%	29%
Financiële en zakelijke diensten	130.601	142.842	-8,6%	49.391	50.296	-1,8%	38%	35%
Banken	5.114	5.093	0,4%	1.267	1.378	-8,1%	25%	27%
Reiniging	7.671	7.648	0,3%	1.903	1.547	23,0%	25%	20%
Uitzendbedrijven	53.346	64.870	-17,8%	22.568	24.567	-8,1%	42%	38%
Zakelijke dienstverlening	55.307	55.323	0,0%	21.071	19.960	5,6%	38%	36%
Openbaar bestuur	3.601	3.839	-6,2%	851	875	-2,7%	24%	23%
Onderwijs	10.348	11.600	-10,8%	3.556	3.933	-9,6%	34%	34%
Gezondheidszorg, welzijn en cultuur	52.888	60.340	-12,4%	17.425	18.775	-7,2%	33%	31%
Culturele instellingen	4.620	5.165	-10,6%	1.802	1.895	-4,9%	39%	37%
Gezondheidszorg en welzijn	48.268	55.175	-12,5%	15.623	16.880	-7,4%	32%	31%
Onbekende sector	1.381	1.417		405	434			
<b>Provincies</b>								
Groningen	13.589	14.620	-7,1%	5.441	5.576	-2,4%	40%	38%
Friesland	15.768	17.811	-11,5%	6.692	7.541	-11,3%	42%	42%
Drenthe	11.959	13.660	-12,5%	5.278	5.895	-10,5%	44%	43%
Overijssel	25.852	29.351	-11,9%	10.293	10.673	-3,6%	40%	36%
Flevoland	9.617	10.173	-5,5%	3.123	3.177	-1,7%	32%	31%
Gelderland	39.710	44.808	-11,4%	14.870	15.758	-5,6%	37%	35%
Utrecht	22.139	24.266	-8,8%	7.770	8.023	-3,2%	35%	33%
Noord-Holland	52.959	55.639	-4,8%	17.586	16.904	4,0%	33%	30%
Zuid-Holland	73.407	79.657	-7,8%	23.741	23.375	1,6%	32%	29%
Zeeland	6.629	7.669	-13,6%	2.462	2.582	-4,6%	37%	34%
Noord-Brabant	52.672	59.797	-11,9%	19.445	20.479	-5,0%	37%	34%
Limburg	24.532	28.170	-12,9%	9.646	10.381	-7,1%	39%	37%
Onbekend	12.945	12.647		1.489	1.422			
<b>Grote gemeenten</b>								
Amsterdam	19.049	19.190	-0,7%	5.608	5.382	4,2%	29%	28%
Rotterdam	16.798	18.720	-10,3%	5.042	4.916	2,6%	30%	26%
Den Haag	12.928	13.536	-4,5%	3.942	3.648	8,1%	30%	27%
Utrecht	6.748	7.186	-6,1%	2.346	2.308	1,6%	35%	32%

## Beëindigde WW-uitkeringen vanwege bereiken maximale uitkeringsduur, cumulatief

	Beëindigde uitkeringen			Beëindigd vanwege max. duur			Aandeel max. duur	
	2017	2016	% mut.	2017	2016	% mut.	2017	2016
<b>Totaal</b>	<b>361.778</b>	<b>398.268</b>	<b>-9,2%</b>	<b>125.735</b>	<b>137.795</b>	<b>-8,8%</b>	<b>35%</b>	<b>35%</b>
<b>Geslacht</b>								
mannen	189.741	213.727	-11,2%	60.592	67.323	-10,0%	32%	31%
vrouwen	172.037	184.541	-6,8%	65.143	70.472	-7,6%	38%	38%
<b>Leeftijd</b>								
15 - 25 jaar	32.136	39.218	-18,1%	15.283	18.279	-16,4%	48%	47%
25 - 35 jaar	97.107	108.716	-10,7%	35.818	39.725	-9,8%	37%	37%
35 - 45 jaar	75.402	85.309	-11,6%	23.216	25.972	-10,6%	31%	30%
45 - 55 jaar	83.089	92.193	-9,9%	23.768	26.963	-11,8%	29%	29%
>= 55 jaar	73.963	72.731	1,7%	27.608	26.799	3,0%	37%	37%
onbekend	81	101	-19,8%	42	57			
< 27 jaar	51.913	61.858	-16,1%	23.300	27.263	-14,5%	45%	44%
27-50 jaar	194.818	218.462	-10,8%	62.790	70.157	-10,5%	32%	32%
>= 50 jaar	114.966	117.847	-2,4%	39.603	40.318	-1,8%	34%	34%
onbekend	81	101	-19,8%	42	57			
<b>Verstreken duur uitkering</b>								
< 6 maanden	205.494	236.218	-13,0%	55.245	62.194	-11,2%	27%	26%
6 - 12 maanden	66.230	67.145	-1,4%	17.552	18.633	-5,8%	27%	28%
12 - 24 maanden	47.056	48.654	-3,3%	19.390	20.420	-5,0%	41%	42%
>= 2 jaar	42.998	46.251	-7,0%	33.548	36.548	-8,2%	78%	79%
<b>Opleidingsniveau</b>								
basisopleiding	38.829	50.984	-23,8%	15.444	21.028	-26,6%	40%	41%
vmb/mbo alg/mbo 1	79.630	92.661	-14,1%	27.827	33.047	-15,8%	35%	36%
vwo/havo	16.343	16.252	0,6%	6.513	6.848	-4,9%	40%	42%
mbo 2 t/m 4	117.262	140.168	-16,3%	37.583	44.770	-16,1%	32%	32%
hbo	58.342	66.458	-12,2%	19.783	21.292	-7,1%	34%	32%
wo	24.001	26.586	-9,7%	8.453	9.264	-8,8%	35%	35%
onbekend	27.371	5.159		10.132	1.546			
<b>Beroepsrichting BRC</b>								
Agrarische beroepen	8.979	10.120	-11,3%	2.875	3.004	-4,3%	32%	30%
Bedrijfseconomische en Administratieve Beroepen	70.959	75.637	-6,2%	27.295	28.893	-5,5%	38%	38%
Administratieve beroepen	49.175	52.507	-6,3%	19.704	21.070	-6,5%	40%	40%
Ict Beroepen	6.117	6.298	-2,9%	2.193	2.371	-7,5%	36%	38%
Zorg en Welzijn Beroepen	28.942	33.549	-13,7%	10.019	11.514	-13,0%	35%	34%
Verzorgenden	7.980	9.769	-18,3%	2.714	3.516	-22,8%	34%	36%
Openbaar Bestuur, Veiligheid En Juridische Beroepen	6.718	7.640	-12,1%	2.390	2.688	-11,1%	36%	35%
Pedagogische beroepen	15.101	19.119	-21,0%	5.536	6.914	-19,9%	37%	36%
Creatieve En Taalkundige Beroepen	7.280	7.900	-7,8%	2.986	3.239	-7,8%	41%	41%
Technische Beroepen	78.391	95.858	-18,2%	22.873	27.978	-18,2%	29%	29%
Bouwberoepen	21.074	28.816	-26,9%	3.837	5.437	-29,4%	18%	19%
Transport en Logistiek Beroepen	34.490	41.579	-17,0%	11.554	13.959	-17,2%	33%	34%
Chauffeurs etc.	19.170	23.927	-19,9%	5.255	6.486	-19,0%	27%	27%
Dienstverlenende Beroepen	27.983	31.892	-12,3%	10.747	12.563	-14,5%	38%	39%
Schoonmakers en keukenhulpverleners	12.356	14.014	-11,8%	5.105	6.088	-16,1%	41%	43%
Commerciële Beroepen	40.268	43.069	-6,5%	15.076	16.500	-8,6%	37%	38%
Verkoopers	27.342	29.848	-8,4%	10.742	12.124	-11,4%	39%	41%
Managers	20.884	21.023	-0,7%	6.914	6.756	2,3%	33%	32%
Onbekend	15.666	4.584		5.277	1.416			
<b>Sector</b>								
Landbouw en visserij	7.693	8.838	-13,0%	2.465	2.642	-6,7%	32%	30%
Industrie, delfstoffen en energie etc.	46.888	46.733	0,3%	15.705	15.313	2,6%	33%	33%
Grafische industrie	1.810	1.974	-8,3%	771	809	-4,7%	43%	41%
Metaal- en technische bedrijven	15.111	17.968	-15,9%	4.282	5.059	-15,4%	28%	28%
Metaalindustrie	4.591	4.278	7,3%	1.207	1.237	-2,4%	26%	29%
Bouwnijverheid	10.129	15.496	-34,6%	2.407	3.510	-31,4%	24%	23%
Bouwbedrijf	7.159	11.410	-37,3%	1.811	2.709	-33,1%	25%	24%
Handel	53.913	59.088	-8,8%	20.361	22.830	-10,8%	38%	39%
Detailhandel	21.569	23.522	-8,3%	8.493	9.572	-11,3%	39%	41%
Grootwinkelbedrijf	11.810	13.578	-13,0%	4.797	5.529	-13,2%	41%	41%
Groothandel	20.534	21.988	-6,6%	7.071	7.729	-8,5%	34%	35%
Horeca	17.063	18.246	-6,5%	6.396	6.686	-4,3%	37%	37%
Vervoer en opslag	27.273	29.829	-8,6%	9.903	10.688	-7,3%	36%	36%
Financiële en zakelijke diensten	130.601	142.842	-8,6%	44.034	48.572	-9,3%	34%	34%
Banken	5.114	5.093	0,4%	2.583	2.464	4,8%	51%	48%
Reiniging	7.671	7.648	0,3%	3.309	3.471	-4,7%	43%	45%
Uitzendbedrijven	53.346	64.870	-17,8%	15.056	18.887	-20,3%	28%	29%
Zakelijke dienstverlening	55.307	55.323	0,0%	19.075	19.480	-2,1%	34%	35%
Openbaar bestuur	3.601	3.839	-6,2%	1.681	1.840	-8,6%	47%	48%
Onderwijs	10.348	11.600	-10,8%	3.793	4.016	-5,6%	37%	35%
Gezondheidszorg, welzijn en cultuur	52.888	60.340	-12,4%	18.515	21.205	-12,7%	35%	35%
Culturele instellingen	4.620	5.165	-10,6%	1.523	1.702	-10,5%	33%	33%
Gezondheidszorg en welzijn	48.268	55.175	-12,5%	16.992	19.503	-12,9%	35%	35%
Onbekende sector	1.381	1.417		475	493			
<b>Provincies</b>								
Groningen	13.589	14.620	-7,1%	4.565	4.785	-4,6%	34%	33%
Friesland	15.768	17.811	-11,5%	4.923	5.299	-7,1%	31%	30%
Drenthe	11.959	13.660	-12,5%	3.350	3.784	-11,5%	28%	28%
Overijssel	25.852	29.351	-11,9%	8.204	8.742	-6,2%	32%	30%
Flevoland	9.617	10.173	-5,5%	3.446	3.720	-7,4%	36%	37%
Gelderland	39.710	44.808	-11,4%	13.485	14.866	-9,3%	34%	33%
Utrecht	22.139	24.266	-8,8%	7.720	8.682	-11,1%	35%	36%
Noord-Holland	52.959	55.639	-4,8%	19.392	20.662	-6,1%	37%	37%
Zuid-Holland	73.407	79.657	-7,8%	27.873	31.370	-11,1%	38%	39%
Zeeland	6.629	7.669	-13,6%	2.193	2.508	-12,6%	33%	33%
Noord-Brabant	52.672	59.797	-11,9%	17.305	19.386	-10,7%	33%	32%
Limburg	24.532	28.170	-12,9%	7.377	8.443	-12,6%	30%	30%
Onbekend	12.945	12.647		5.902	5.548			
<b>Grote gemeenten</b>								
Amsterdam	19.049	19.190	-0,7%	7.987	8.222	-2,9%	42%	43%
Rotterdam	16.798	18.720	-10,3%	6.707	7.805	-14,1%	40%	42%
Den Haag	12.928	13.536	-4,5%	5.482	6.032	-9,1%	42%	45%
Utrecht	6.748	7.186	-6,1%	2.469	2.673	-7,6%	37%	37%

---

# Toelichting WW

UWV ziet de WW-informatie als een belangrijke factor om inzicht te krijgen in de dynamiek op de arbeidsmarkt. De cijfers die UWV presenteert mogen niet worden verward met de officiële werkloosheidscijfers, zoals deze door het CBS worden gepresenteerd.

## **WW**

Bij de WW-uitkeringen wordt onderscheid gemaakt tussen 4 en 5 weekse verslagperiodes. Beëindigde WW-uitkeringen naar sector hebben betrekking op de sector van instroom. De WW-cijfers in de Nieuwsflits hebben betrekking op het aantal WW-uitkeringen en niet op het aantal personen met een WW-uitkering. Een persoon kan tegelijkertijd meerdere WW-uitkeringen hebben.

Met de Wet werk en zekerheid (Wwz) is er sinds juli 2015 een nieuwe WW-systematiek op basis van inkomstenverrekening. Deze systematiek heeft een verhogend effect op het aantal lopende WW-uitkeringen. Uitkeringen worden sindsdien pas formeel beëindigd wanneer vaststaat dat er twee maanden lang sprake is geweest van voldoende inkomsten. Daarnaast behouden mensen die tegen lager loon gaan werken een aanvulling uit de WW.

Zie ook:

<http://www.rijksoverheid.nl/documenten/kamerstukken/2016/02/18/kamerbrief-wwz-en-statistische-informatie-ww>

## **Betere ontsluiting arbeidsmarktinformatie**

*Op de UWV website [werk.nl/arbeidsmarktinformatie](http://werk.nl/arbeidsmarktinformatie) vindt u actuele arbeidsmarktinformatie per regio en per sector. Ook geeft UWV er een integraal beeld van vraag, aanbod en knelpunten op de arbeidsmarkt. Met deze informatie krijgt u een goed beeld van het aantal werkzoekenden binnen uw eigen gemeente. Of u ziet in één oogopslag waar u geschikte medewerkers vindt.*



