

Spraakgestuurde apparaten

Speciale spraakgestuurde apparaten maken het mogelijk om apparatuur in de omgeving via spraakopdrachten te bedienen. Zulke apparaten kunnen vaak ook via spraak reageren. Ze fungeren als een soort boodschapper naar andere apparaten of software waarmee ze draadloos zijn verbonden. Daardoor kunnen voornamelijk mensen met een fysieke of visuele beperking eenvoudiger en efficiënter apparatuur en software in hun omgeving bedienen.



Van lamp tot computer

Fabrikanten richten zich nu nog vooral op thuisgebruik, zoals het bedienen van lampen, schakelaars, deuren, tv's en computers.

Waarmee kan ik je van dienst zijn?

Doen door praten

Apparaten en software kunnen acties uitvoeren op basis van eenvoudige spraakopdrachten.



Draadloze boodschapper

Het spraakgestuurde apparaat fungeert als boodschapper voor andere apparaten en software waarmee het draadloos is verbonden.

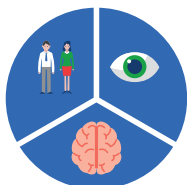
Spraakgestuurde apparaten



Doelgroep

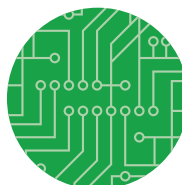
- Mensen met een fysieke of visuele beperking die dankzij spraakopdrachten en audiofeedback eenvoudiger en efficiënter hun werk kunnen uitvoeren in een relatief geluidsarme werkomgeving.
- Mensen met een cognitieve beperking die dankzij simpele spraakopdrachten complexe apparatuur eenvoudig(er) kunnen bedienen in een relatief geluidsarme en veilige werkomgeving.

Kenmerken



Beperking

Fysiek
Visueel
Cognitief



Technologie

Internet of Things
Artificial Intelligence
Machine learning



Tijd tot marktintroductie

0 - 2 jaar
Operationele pilots



Kosten

Ordegrootte € 100

Baten

- + Autonomie
- + Hogere efficiëntie
- + Hogere productiviteit

Maatschappelijke kosten-batenanalyse

- + Lagere, vergelijkbare of hogere kosten
- + Nieuw en complementair
- + Groter bereik doelgroep

Meer informatie?

Kijk op: www.technologievoorinclusie.nl