

Telepresence robots

Met een telepresence robot kan iemand met een fysieke beperking mobiel aanwezig zijn op zijn werk zonder zich daar fysiek te bevinden. In de basis zijn deze robots een mobiele beeldconferentie-installatie: ze bevatten een scherm, luidsprekers, microfoon en camera waarmee iemand op afstand draadloos contact kan hebben met anderen, bijvoorbeeld vanuit huis of een zorgomgeving.



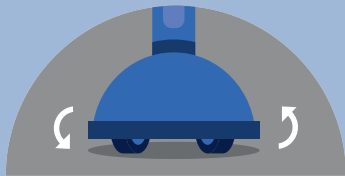
Draadloos

Contact op afstand via het internet middels scherm, luidsprekers, microfoon en camera.



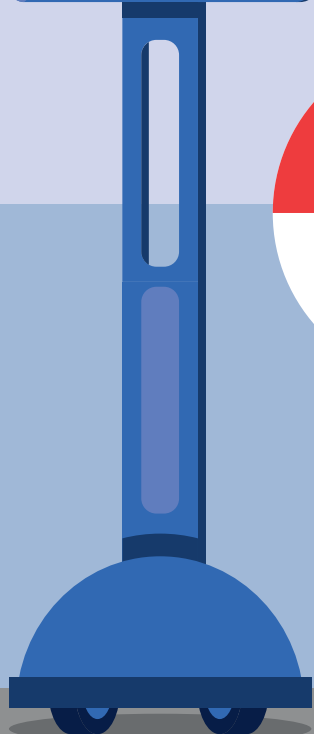
Hersensignalen

Interactie kan via hersensignalen voor mensen die niet fysiek in staat zijn de robot te bedienen.



Mobiel

De gebruiker kan op afstand de robot bedienen en navigeren op de werkplek.



Telepresence robots



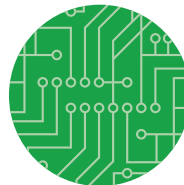
Doelgroep

- Mensen met een beroep waarbij communicatie centraal staat, bijvoorbeeld bij taken als vergaderen of beroepen als medewerker informatiebalie.
- Specialisten of experts, zoals gespecialiseerde monteurs of technici, die op afstand instructies of aanwijzingen kunnen geven.

Kenmerken



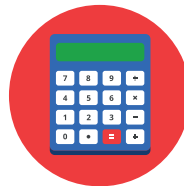
Beperking
Fysiek



Technologie
Robotica



Tijd tot marktintroductie
0 - 3 jaar
Toegepast onderzoek en operationele pilots



Kosten
Orde grootte € 1.000

Baten

- + Persoonlijk interactie
- + Meer betrokkenheid
- + Autonomie
- + Minder gebruik vervoersvoorziening

Maatschappelijke kosten-batenanalyse

- + Lage kosten
- + Substituut (deels)
- × Geen groter bereik doelgroep

Meer informatie?

Kijk op: www.technologievoorinclusie.nl