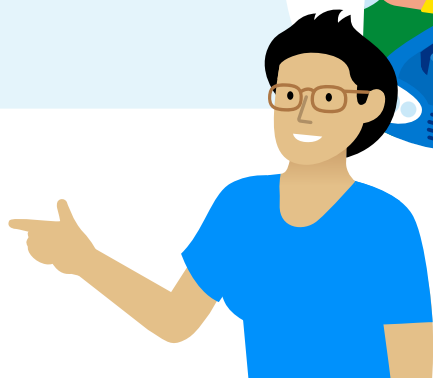


# Pak nu door als kabinet: benut kansen op de arbeidsmarkt

De arbeidsmarkt is historisch krap. Met name in het onderwijs, de zorg en in de techniek is het al jaren moeilijk om geschikt personeel te vinden. De kwaliteit van publieke voorzieningen komt steeds verder onder druk te staan. Om de huidige welvaart te behouden en het verdienvermogen van Nederland op peil te houden moeten we het tij keren! We kunnen het ons simpelweg niet veroorloven om iedereen die mee kan en mee wil doen, aan de kant te laten staan.



## Met steun van het nieuwe kabinet helpen we de krapte op te lossen



### Oprichten en borgen van het Regionale Werkcentrum voor hulp bij vragen over arbeid en scholing

De ambitie is om in de komende jaren in elke arbeidsmarktregio een Regionaal Werkcentrum op te richten; een toegangspoort die breed toegankelijk is voor iedereen met vragen over inkomen, arbeid en scholing. Zo voorkomen we werkloosheid (of verkorten wij de duur) en vergroten we het arbeidspotentieel in Nederland.



### Investeer in regeling voor Leven Lang Ontwikkelen

Door maatschappelijke transitie en trends als technologische ontwikkeling en vergrijzing wordt Leven Lang Ontwikkelen (LLO) steeds belangrijker voor het verdienvermogen van Nederland. Het verdwijnen van de STAP-regeling en het aflopen van de ontschot budgetten in de regionale mobiliteitsteams beperken de mogelijkheden voor bij- en omscholing. Dat kunnen we ons niet veroorloven. Wij pleiten voor een scholingsregeling die zich met name richt op sectoren met maatschappelijke relevantie, met de Regionale Werkcentra als toegangspoort.



### Inzetten op onbenut arbeidspotentieel

We zien als publieke dienstverleners veel arbeidspotentieel in Nederland. Mensen die werkzaam zijn als zzp'er, in deeltijd werken, een afstand hebben tot de arbeidsmarkt of die niet-uitkeringsgerechtigd zijn kunnen met passende ondersteuning en voorzieningen (meer) gaan werken. Ook is er veel onbenut potentieel onder statushouders en asielzoekers. Beide groepen ervaren diverse belemmeringen om op hun niveau te kunnen werken. Wettelijke en praktische belemmeringen moeten worden weggenomen en er moet extra worden geïnvesteerd in begeleiding naar duurzaam werk.



### Doen wat nodig is

Bij de ondersteuning van mensen richting de arbeidsmarkt moeten we uit kunnen gaan van wat iemand nodig heeft. Het zou niet uit moeten maken of iemand bijvoorbeeld een uitkering heeft op basis van de Wajong, de WW of de Participatiewet. We kunnen onze publieke samenwerking en de dienstverlening veel effectiever maken als we "ontschot" kunnen werken, met voortzetting van het "ontschot budget". Dit vraagt ook wetgeving die ontschot werken tussen publieke partijen mogelijk maakt en wetgeving die gegevensuitwisseling tussen publieke partijen onderling en met private partijen faciliteert. Zo zorgen we ervoor dat meer mensen aan het werk worden geholpen.